

Pasport č. údaje o území

~~poskytnutý krajskému úřadu / úřadu územního plánování~~

Magistrát města Brna, Odbor územního plánování a rozvoje Lokalita: Brno město

I. oddíl – poskytovatel údaje (identifikační údaje)

1. Jméno a příjmení / název

Vodafone Czech Republic, a.s.

2. Identifikační číslo nebo obdobný údaj

2	5	7	8	8	0	0	1			
---	---	---	---	---	---	---	---	--	--	--

3. Sídlo poskytovatele údaje a kontakt

a) obec

Praha 5

b) PSČ

155 00

c) ulice (část obce)

Náměstí Junkových

d) číslo popisné / orientační

2

e) jméno a příjmení a funkce oprávněné osoby

██████████ technický administrátor Infotel, s.r.o.

f) číslo telefonu

██████████

g) e-mail

████████████████████

Společnost InfoTel, spol. s r.o. (dále jen *InfoTel*) zplnomocněna od 1.4.2020 k zastupování společnosti Vodafone Czech Republic, a.s. jako vlastníka sítě elektronických komunikací ve správních, stavebně – správních, povolovacích a jiných řízeních.

II. oddíl – údaj o území

4. Název nebo popis údaje o území

82. komunikační vedení včetně ochranného pásma

5. Vznik údaje o území

a) právní předpis / správní rozhodnutí / jiný b) ze dne

c) vydal

--

6. Územní lokalizace údaje o území

a) název katastrálního/katastrálních území b) číslo katastrálního/katastrálních území

Obec Brno (okres Brno-město)	582786
------------------------------	--------

c) číslo/čísla parcelní, je-li účelné jeho/jejich uvedení

--

7. Předání údaje o území

a) název dokumentu b) datum zpracování

Brno UAP 2024.dgn	11/2024
-------------------	---------

c) počet svazků, listů, nosičů

--

d) měřítko mapového podkladu, nad kterým byl údaj o území zobrazen

dgn

e) souřadnicový systém zobrazení

--

f) u digitálních dat jejich popis (metadata), zejména:

- Formát textové/tabulkové části
- Formát grafické části (s uvedením programu ve kterém je zpracována)
- Typ (linie, bod, plocha)
- Datový model, včetně popisu datových vrstev
- Medium – nosič, velikost souborů

8. Prohlášení poskytovatele údaje

Prohlašuji, že všechny informace, uvedené v tomto pasportu a dokumentaci údaje o území jsou správné, úplné a aktuální k datu předání. Jsem si vědom sankčních důsledků v případě nesprávně či neúplně předaného údaje podle § 28 odst. 3 stavebního zákona.

22.11.2024



.....
datum a podpis oprávněné osoby poskytovatele údaje

III. oddíl – potvrzení správnosti použitého údaje o území

9. Vyjádření poskytovatele údajů ke správnosti použitého údaje

Ochranné pásmo na předávaných polohopis. situacích není vyznačeno. Dle ust. § 102 zákona č. 127/2005 Sb. činí 1,0 m na obě strany od vyznačených tras vedení.

10. Prohlášení poskytovatele údajů

Prohlašuji, že všechny informace, uvedené v III. oddíle jsou správné, úplné a aktuální. Jsem si vědom sankčních důsledků podle § 28 odst. 3 stavebního zákona.

jméno a příjmení a funkce oprávněné osoby poskytovatele údaje

[REDACTED] technický administrátor Infotel, s.r.o.



22.11.2024

.....
datum a podpis oprávněné osoby poskytovatele údaje

PASPORT č. _____ údaje o území

poskytnutý krajskému úřadu / úřadu územního plánování

Odbor územního plánování a rozvoje, Kounicova 67, 60167 Brno

I. oddíl - poskytovatel údaje (identifikační údaje)**1. Jméno a příjmení / název**

Vodafone Czech Republic CZ a.s.

2. Identifikační číslo nebo obdobný údaj

2 5 7 8 8 0 0 1

3. Sídlo poskytovatele údaje a kontakt

a) obec

Praha 5

b) PSČ

155 00

c) ulice (část obce)

náměstí Junkových

d) číslo popisné / orientační

2808/2

e) jméno a příjmení a funkce oprávněné osoby

Service Support Group

f) číslo telefonu

g) e-mail

II. oddíl - údaj o území**4. Název nebo popis údaje o území**

Katastrální území Brno - Černovice

5. Vznik údaje o území

a) právní předpis / správní rozhodnutí / jiný

b) ze dne

--	--

c) vydal

--

6. Územní lokalizace údaje o území

a) název katastrálního / katastrálních území

b) číslo katastrálního / katastrálních území

Brno - Černovice	
------------------	--

c) číslo / čísla parcelní, je-li účelné jeho / jejich uvedení

stožár a přípojka NN umístěná na p.p.č. 2804/1 k.ú. Černovice

7. Předání údaje o území

a) název dokumentu

b) datum zpracování

Geodetické zaměření skutečného stavu	19.12.2014
--------------------------------------	------------

c) počet svazků , listů, nosičů

1xCD s dokumentací v digitální podobě (seznam bodů se souřadnicemi, mapové podklady, tech. zpráva)

d) měřítko mapového podkladu, nad kterým byl údaj o území zobrazen

--

e) souřadnicový systém zobrazení

JTSC, BPV

f) u digitálních dat jejich popis (metadata), zejména:

Formát textové / tabulkové části

xls - MS Excel, pdf

Formát grafické části

dwg(ACAD 2000), dgn(Microstation), pdf

Typ (linie, bod, plocha)

....

Datový model, včetně popisu datových vrstev

Medium - nosič, velikost souborů

CD

8. Prohlášení poskytovatele údaje

Prohlašuji, že všechny informace, uvedené v tomto pasportu a dokumentaci údaje o území jsou správné, úplné a aktuální k datu předání. Jsem si vědom sankčních důsledků v případě nesprávně či neúplně předaného údaje podle § 28 odst. 3 stavebního zákona.

 datum a podpis oprávněné osoby poskytovatele údaje


III. oddíl - potvrzení správnosti použitého údaje o území

9. Vyjádření poskytovatele údajů ke správnosti použitého údaje

10. Prohlášení poskytovatele údajů

Prohlašuji, že všechny informace, uvedené v III. Oddíle jsou správné, úplné a aktuální. Jsem si vědom sankčních důsledků podle § 28 odst. 3 stavebního zákona.

jméno a přímení a funkce oprávněné osoby poskytovatele údaje

 (DIKOS s.r.o.)

datum a podpis oprávněné osoby poskytovatele údaje



DIKOS s r.o. , Masná 34,602 00 Brno

IČO: 46966331
DIČ: cz46966331

tel./fax: [REDACTED]
E-mail : [REDACTED]

V Brně dne 19. 06. 2020

Ing.arch. Jitka Vilémová
Oddělení územní a hospodářské koncepce
Odbor územního plánování a rozvoje
ul. Kounicova 67
60167 Brno

**Věc: Vytyčení základnové stanice společnosti Vodafone Czech Republic a.s. Praha ,
22056_BMTEZ pro UAP.**

V zastoupení společnosti Vodafone Czech Republic a.s. Praha Vám zasíláme geometrické zaměření (dokumentaci) pro začlenění stanice 22056_BMTEZ- Brno – Slatina ul. Těžební – stožár s oplocenkou a přípojka NN k.ú. Černovice do UAP, dle vyhl. 500/2006 Sb.

děkuji

[REDACTED]
tel.: 548 211 033 • DIČ: CZ46966331

jednatel společnosti
[REDACTED]

Číslo jednací: 28 -11- 2007	
Příloha: 68023	

PASPORT č. 1 údaje o území

poskytnutý krajskému úřadu / úřadu územního plánování

v Brně

I. oddíl - poskytovatel údaje (identifikační údaje)

1. Jméno a příjmení / název

Vodafone Czech Republic a.s.

2. Identifikační číslo nebo obdobný údaj

2	5	7	8	8	0	0	1			
---	---	---	---	---	---	---	---	--	--	--

3. Sídlo poskytovatele údaje a kontakt

a) obec

Praha 10

b) PSČ

100 00

c) ulice (část obce)

Vinohradská

d) číslo popisné / orientační

167

e) jméno a příjmení a funkce oprávněné osoby

Service Support Group

f) číslo telefonu

776 971 010

g) e-mail

uap@vodafone.cz

II. oddíl - údaj o území**4. Název nebo popis údaje o území**

Telekomunikační stožár, cesta, oplocený areál

5. Vznik údaje o území

a) právní předpis / správní rozhodnutí / jiný b) ze dne

Územní rozhodnutí, Stavební povolení

13.11.2007

c) vydal

SÚ Brno - Chrlice

6. Územní lokalizace údaje o území

a) název katastrálního / katastrálních území b) číslo katastrálního / katastrálních území

k.ú. Chrlice

k.ú. č. 654132

c) číslo / čísla parcelní, je-li účelné jeho / jejich uvedení

1872/2

7. Předání údaje o území

a) název dokumentu b) datum zpracování

ÚAP 20328 BMTOV

20.11.2007

c) počet svazků , listů, nosičů

1x CD

d) měřítko mapového podkladu, nad kterým byl údaj o území zobrazen

1:1000

e) souřadnicový systém zobrazení

S - JTSK

f) u digitálních dat jejich popis (metadata), zejména:

Formát textové / tabulkové části

Formát grafické části

Typ (linie, bod, plocha)

Datový model, včetně popisu datových vrstev

Medium - nosič, velikost souborů

xls - MS Excel, pdf

dwg(ACAD 2000), dgn(Microstation), pdf

....

CD, 500kB

8. Prohlášení poskytovatele údaje

Prohlašuji, že všechny informace, uvedené v tomto pasportu a dokumentaci údaje o území jsou správné, úplné a aktuální k datu předání. Jsem si vědom sankčních důsledků v případě nesprávně či neúplně předaného údaje podle § 28 odst. 3 stavebního zákona.

LUKROMTEL, s.r.o.

Smetanova 2401

760 01 Zlín

IČ 253 753447

Tel. 760 002 780

27.11.2007

datum a podpis oprávněné osoby

III. oddíl - potvrzení správnosti použitého údaje o území

9. Vyjádření poskytovatele údajů ke správnosti použitého údaje

10. Prohlášení poskytovatele údajů

Prohlašuji, že všechny informace, uvedené v III. Oddíle jsou správné, úplné a aktuální. Jsem si vědom sankčních důsledků podle § 28 odst. 3 stavebního zákona.

jméno a přímení a funkce oprávněné osoby poskytovatele údaje

Service Support Group

LUKROMTEL, s.r.o.
Smetanova 2401

700 04 711

IČO: CZ60753447
Telefon: 577 002 730

27.11.2007

datum a podpis oprávněné osoby poskytovatele údaje

Náležitosti a přesností odpovídá
právním předpisům



26.5 / 2007
20.11.2007



PASPORT č. _____ údaje o území

poskytnutý krajskému úřadu / úřadu územního plánování

KRAJSKÝ ÚŘAD - BRNO

I. oddíl - poskytovatel údaje (identifikační údaje)

1. Jméno a příjmení / název

Vodafone Czech Republic a.s.

2. Identifikační číslo nebo obdobný údaj

2 5 7 8 8 0 0 1

3. Sídlo poskytovatele údaje a kontakt

a) obec

b) PSČ

Praha 10

100 00

c) ulice (část obce)

d) číslo popisné / orientační

Vinohradská

167

e) jméno a příjmení a funkce oprávněné osoby

Service Support Group

f) číslo telefonu

g) e-mail

776 971 010

uap@vodafone.cz

II. oddíl - údaj o území**4. Název nebo popis údaje o území**

Telekomunikační stožár, cesta, oplocený areál

5. Vznik údaje o území

a) právní předpis / správní rozhodnutí / jiný b) ze dne

Územní rozhodnutí

8.10.2001

c) vydal

Úřad městské části města Brna, Brno - Líšeň

6. Územní lokalizace údaje o území

a) název katastrálního / katastrálních území b) číslo katastrálního / katastrálních území

k.ú. Líšeň

k.ú. č. 612405

c) číslo / čísla parcelní, je-li účelné jeho / jejich uvedení

3278/201

7. Předání údaje o území

a) název dokumentu b) datum zpracování

ÚAP BMCTV

9.8.2007

c) počet svazků , listů, nosičů

1x CD

d) měřítko mapového podkladu, nad kterým byl údaj o území zobrazen

1:500

e) souřadnicový systém zobrazení

S - JTSK

f) u digitálních dat jejich popis (metadata), zejména:

Formát textové / tabulkové části

xls - MS Excel, pdf

Formát grafické části

dwg(ACAD 2000), dgn(Microstation), pdf

Typ (linie, bod, plocha)

....

Datový model, včetně popisu datových vrstev

Medium - nosič, velikost souborů

CD, 500kB

8. Prohlášení poskytovatele údaje

Prohlašuji, že všechny informace, uvedené v tomto pasportu a dokumentaci údaje o území jsou správné, úplné a aktuální k datu předání. Jsem si vědom sankčních důsledků v případě nesprávně či neúplně předaného údaje podle § 28 odst. 3 stavebního zákona.

_____ datum a podpis poskytovatele údaje

III. oddíl - potvrzení správnosti použitého údaje o území

9. Vyjádření poskytovatele údajů ke správnosti použitého údaje

10. Prohlášení poskytovatele údajů

Prohlašuji, že všechny informace, uvedené v III. Oddíle jsou správné, úplné a aktuální. Jsem si vědom sankčních důsledků podle § 28 odst. 3 stavebního zákona.

jméno a přímení a funkce oprávněné osoby poskytovatele údaje

Service Support Group

_____ datum a podpis oprávněné osoby poskytovatele údaje

PASPORT č. _____ údaje o území

poskytnutý krajskému úřadu / úřadu územního plánování

KRAJSKÝ ÚŘAD - BRNO

I. oddíl - poskytovatel údaje (identifikační údaje)

1. Jméno a příjmení / název

Vodafone Czech Republic a.s.

2. Identifikační číslo nebo obdobný údaj

2	5	7	8	8	0	0	1			
---	---	---	---	---	---	---	---	--	--	--

3. Sídlo poskytovatele údaje a kontakt

a) obec	b) PSČ
Praha 10	100 00
c) ulice (část obce)	d) číslo popisné / orientační
Vinohradská	167
e) jméno a příjmení a funkce oprávněné osoby	
Service Support Group	
f) číslo telefonu	g) e-mail
776 971 010	uap@vodafone.cz

II. oddíl - údaj o území**4. Název nebo popis údaje o území**

Telekomunikační stožár, cesta, oplocený areál

5. Vznik údaje o území

a) právní předpis / správní rozhodnutí / jiný b) ze dne

Veřejná vyhláška - Dodatečné povolení

25.7.2000

c) vydal

Stavební úřad ÚMČ Brno-Ivanovice

6. Územní lokalizace údaje o území

a) název katastrálního / katastrálních území b) číslo katastrálního / katastrálních území

k.ú. Ivanovice

k.ú. č. 655856

c) číslo / čísla parcelní, je-li účelné jeho / jejich uvedení

555/7

7. Předání údaje o území

a) název dokumentu b) datum zpracování

ÚAP BMIVN

8.8.2007

c) počet svazků , listů, nosičů

1x CD

d) měřítko mapového podkladu, nad kterým byl údaj o území zobrazen

1:500

e) souřadnicový systém zobrazení

S - JTSK

f) u digitálních dat jejich popis (metadata), zejména:

Formát textové / tabulkové části

xls - MS Excel, pdf

Formát grafické části

dwg(ACAD 2000), dgn(Microstation), pdf

Typ (linie, bod, plocha)

....

Datový model, včetně popisu datových vrstev

Medium - nosič, velikost souborů

CD, 500kB

8. Prohlášení poskytovatele údaje

Prohlašuji, že všechny informace, uvedené v tomto pasportu a dokumentaci údaje o území jsou správné, úplné a aktuální k datu předání. Jsem si vědom sankčních důsledků v případě nesprávně či neúplně předaného údaje podle § 28 odst. 3 stavebního zákona.

datum a podpis oprávněné osoby

III. oddíl - potvrzení správnosti použitého údaje o území

9. Vyjádření poskytovatele údajů ke správnosti použitého údaje

10. Prohlášení poskytovatele údajů

Prohlašuji, že všechny informace, uvedené v III. Oddíle jsou správné, úplné a aktuální. Jsem si vědom sankčních důsledků podle § 28 odst. 3 stavebního zákona.

jméno a přímení a funkce oprávněné osoby poskytovatele údaje

Service Support Group

_____ datum a podpis oprávněného poskytovatele údaje

PASPORT č. _____ údaje o území

poskytnutý krajskému úřadu / úřadu územního plánování

KRAJSKÝ ÚŘAD - BRNO

I. oddíl - poskytovatel údaje (identifikační údaje)

1. Jméno a příjmení / název

Vodafone Czech Republic a.s.

2. Identifikační číslo nebo obdobný údaj

2 5 7 8 8 0 0 1

3. Sídlo poskytovatele údaje a kontakt

a) obec

b) PSČ

Praha 10

100 00

c) ulice (část obce)

d) číslo popisné / orientační

Vinohradská

167

e) jméno a příjmení a funkce oprávněné osoby

Service Support Group

f) číslo telefonu

g) e-mail

776 971 010

uap@vodafone.cz

II. oddíl - údaj o území**4. Název nebo popis údaje o území**

Telekomunikační stožár, cesta, oplocený areál

5. Vznik údaje o území

a) právní předpis / správní rozhodnutí / jiný

b) ze dne

Stavební povolení

3.12.2003

c) vydal

Úřad městské části Brno - Královo Pole

6. Územní lokalizace údaje o území

a) název katastrálního / katastrálních území

b) číslo katastrálního / katastrálních území

k.ú. Jehnice

k.ú. č. 658201

c) číslo / čísla parcelní, je-li účelné jeho / jejich uvedení

755/3

7. Předání údaje o území

a) název dokumentu

b) datum zpracování

ÚAP BMJEH

8.8.2007

c) počet svazků , listů, nosičů

1x CD

d) měřítko mapového podkladu, nad kterým byl údaj o území zobrazen

1:500

e) souřadnicový systém zobrazení

S - JTSK

f) u digitálních dat jejich popis (metadata), zejména:

Formát textové / tabulkové části

xls - MS Excel, pdf

Formát grafické části

dwg(ACAD 2000), dgn(Microstation), pdf

Typ (linie, bod, plocha)

....

Datový model, včetně popisu datových vrstev

Medium - nosič, velikost souborů

CD, 500kB

8. Prohlášení poskytovatele údaje

Prohlašuji, že všechny informace, uvedené v tomto pasportu a dokumentaci údaje o území jsou správné, úplné a aktuální k datu předání. Jsem si vědom sankčních důsledků v případě nesprávně či neúplně předaného údaje podle § 28 odst. 3 stavebního zákona.

datum a podpis oprávněného poskytovatele údaje

III. oddíl - potvrzení správnosti použitého údaje o území

9. Vyjádření poskytovatele údajů ke správnosti použitého údaje

10. Prohlášení poskytovatele údajů

Prohlašuji, že všechny informace, uvedené v III. Oddíle jsou správné, úplné a aktuální. Jsem si vědom sankčních důsledků podle § 28 odst. 3 stavebního zákona.

jméno a přímení a funkce oprávněné osoby poskytovatele údaje

Service Support Group

_____ datum a podpis oprávněné osoby poskytovatele údaje

PASPORT č. _____ údaje o území

poskytnutý krajskému úřadu / úřadu územního plánování

KRAJSKÝ ÚŘAD - BRNO

I. oddíl - poskytovatel údaje (identifikační údaje)

1. Jméno a příjmení / název

Vodafone Czech Republic a.s.

2. Identifikační číslo nebo obdobný údaj

2 5 7 8 8 0 0 1

3. Sídlo poskytovatele údaje a kontakt

a) obec

b) PSČ

Praha 10

100 00

c) ulice (část obce)

d) číslo popisné / orientační

Vinohradská

167

e) jméno a příjmení a funkce oprávněné osoby

Service Support Group

f) číslo telefonu

g) e-mail

776 971 010

uap@vodafone.cz

II. oddíl - údaj o území**4. Název nebo popis údaje o území**

Telekomunikační stožár, cesta, oplocený areál

5. Vznik údaje o území

a) právní předpis / správní rozhodnutí / jiný b) ze dne

Územní rozhodnutí

11.1.2002

c) vydal

Úřad městské části města Brna, Brno - sever

6. Územní lokalizace údaje o území

a) název katastrálního / katastrálních území b) číslo katastrálního / katastrálních území

k.ú. Lesná

k.ú. č. 610887

c) číslo / čísla parcelní, je-li účelné jeho / jejich uvedení

1347/40

7. Předání údaje o území

a) název dokumentu b) datum zpracování

ÚAP BMSEI

9.8.2007

c) počet svazků , listů, nosičů

1x CD

d) měřítko mapového podkladu, nad kterým byl údaj o území zobrazen

1:500

e) souřadnicový systém zobrazení

S - JTSK

f) u digitálních dat jejich popis (metadata), zejména:

Formát textové / tabulkové části

xls - MS Excel, pdf

Formát grafické části

dwg(ACAD 2000), dgn(Microstation), pdf

Typ (linie, bod, plocha)

....

Datový model, včetně popisu datových vrstev

Medium - nosič, velikost souborů

CD, 500kB

8. Prohlášení poskytovatele údaje

Prohlašuji, že všechny informace, uvedené v tomto pasportu a dokumentaci údaje o území jsou správné, úplné a aktuální k datu předání. Jsem si vědom sankčních důsledků v případě nesprávně či neúplně předaného údaje podle § 28 odst. 3 stavebního zákona.

datum a podpis oprávněného poskytovatele údaje

III. oddíl - potvrzení správnosti použitého údaje o území

9. Vyjádření poskytovatele údajů ke správnosti použitého údaje

10. Prohlášení poskytovatele údajů

Prohlašuji, že všechny informace, uvedené v III. Oddíle jsou správné, úplné a aktuální. Jsem si vědom sankčních důsledků podle § 28 odst. 3 stavebního zákona.

jméno a přímení a funkce oprávněné osoby poskytovatele údaje

Service Support Group

_____ datum a podpis oprávně

_____ údaje

PASPORT č. _____ údaje o území

poskytnutý krajskému úřadu / úřadu územního plánování

KRAJSKÝ ÚŘAD – BRNO

I. oddíl - poskytovatel údaje (identifikační údaje)

1. Jméno a příjmení / název

Vodafone Czech Republic a.s.

2. Identifikační číslo nebo obdobný údaj

2 5 7 8 8 0 0 1

3. Sídlo poskytovatele údaje a kontakt

a) obec	b) PSČ
Praha 10	100 00
c) ulice (část obce)	d) číslo popisné / orientační
Vinohradská	167
e) jméno a příjmení a funkce oprávněné osoby	
Service Support Group	
f) číslo telefonu	g) e-mail
776 971 010	uap@vodafone.cz

II. oddíl - údaj o území**4. Název nebo popis údaje o území**

Telekomunikační stožár, oplocený areál

5. Vznik údaje o území

a) právní předpis / správní rozhodnutí / jiný

b) ze dne

c) vydal

6. Územní lokalizace údaje o území

a) název katastrálního / katastrálních území

b) číslo katastrálního / katastrálních území

k.ú. Líšeň

k.ú. č. 612405

c) číslo / čísla parcelní, je-li účelné jeho / jejich uvedení

4112/4

7. Předání údaje o území

a) název dokumentu

b) datum zpracování

ÚAP BMSTL

9.8.2007

c) počet svazků , listů, nosičů

1x CD

d) měřítko mapového podkladu, nad kterým byl údaj o území zobrazen

1:500

e) souřadnicový systém zobrazení

S - JTSK

f) u digitálních dat jejich popis (metadata), zejména:

Formát textové / tabulkové části

Formát grafické části

Typ (linie, bod, plocha)

Datový model, včetně popisu datových vrstev

Medium - nosič, velikost souborů

xls - MS Excel, pdf

dwg(ACAD 2000), dgn(Microstation), pdf

....

CD, 500kB

8. Prohlášení poskytovatele údaje

Prohlašuji, že všechny informace, uvedené v tomto pasportu a dokumentaci údaje o území jsou správné, úplné a aktuální k datu předání. Jsem si vědom sankčních důsledků v případě nesprávně či neúplně předaného údaje podle § 28 odst. 3 stavebního zákona.

datum a podpis oprávněného poskytovatele údaje

aje

III. oddíl - potvrzení správnosti použitého údaje o území

9. Vyjádření poskytovatele údajů ke správnosti použitého údaje

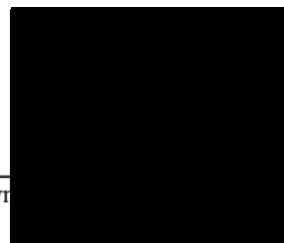
10. Prohlášení poskytovatele údajů

Prohlašuji, že všechny informace, uvedené v III. Oddíle jsou správné, úplné a aktuální. Jsem si vědom sankčních důsledků podle § 28 odst. 3 stavebního zákona.

jméno a přímení a funkce oprávněné osoby poskytovatele údaje

Service Support Group

_____ datum a podpis oprávněné osoby poskytovatele údaje



PASPORT č. _____ údaje o území

poskytnutý krajskému úřadu / úřadu územního plánování

KRAJSKÝ ÚŘAD - BRNO

I. oddíl - poskytovatel údaje (identifikační údaje)

1. Jméno a příjmení / název

Vodafone Czech Republic a.s.

2. Identifikační číslo nebo obdobný údaj

2 5 7 8 8 0 0 1

3. Sídlo poskytovatele údaje a kontakt

a) obec

b) PSČ

Praha 10 100 00

c) ulice (část obce)

d) číslo popisné / orientační

Vinohradská 167

e) jméno a příjmení a funkce oprávněné osoby

Service Support Group

f) číslo telefonu

g) e-mail

776 971 010 uap@vodafone.cz

II. oddíl - údaj o území**4. Název nebo popis údaje o území**

Telekomunikační stožár, cesta, oplocený areál

5. Vznik údaje o území

a) právní předpis / správní rozhodnutí / jiný

b) ze dne

c) vydal

6. Územní lokalizace údaje o území

a) název katastrálního / katastrálních území

b) číslo katastrálního / katastrálních území

k.ú. Útěchov u Brna

k.ú. č. 775550

c) číslo / čísla parcelní, je-li účelné jeho / jejich uvedení

108/1

7. Předání údaje o území

a) název dokumentu

b) datum zpracování

ÚAP BMUTV

8.8.2007

c) počet svazků , listů, nosičů

1x CD

d) měřítko mapového podkladu, nad kterým byl údaj o území zobrazen

1:500

e) souřadnicový systém zobrazení

S - JTSK

f) u digitálních dat jejich popis (metadata), zejména:

Formát textové / tabulkové části

Formát grafické části

Typ (linie, bod, plocha)

Datový model, včetně popisu datových vrstev

Medium - nosič, velikost souborů

xls - MS Excel, pdf

dwg(ACAD 2000), dgn(Microstation), pdf

....

CD, 500kB

8. Prohlášení poskytovatele údaje

Prohlašuji, že všechny informace, uvedené v tomto pasportu a dokumentaci údaje o území jsou správné, úplné a aktuální k datu předání. Jsem si vědom sankčních důsledků v případě nesprávně či neúplně předaného údaje podle § 28 odst. 3 stavebního zákona.

datum a podpis oprávněného poskytovatele údaje

a)

III. oddíl - potvrzení správnosti použitého údaje o území

9. Vyjádření poskytovatele údajů ke správnosti použitého údaje

10. Prohlášení poskytovatele údajů

Prohlašuji, že všechny informace, uvedené v III. Oddíle jsou správné, úplné a aktuální. Jsem si vědom sankčních důsledků podle § 28 odst. 3 stavebního zákona.

jméno a přímení a funkce oprávněné osoby poskytovatele údaje

Service Support Group

_____ datum a podpis oprávněné osoby poskytovatele údaje

PASPORT č. _____ údaje o území

poskytnutý krajskému úřadu / úřadu územního plánování

KRAJSKÝ ÚŘAD - BRNO

I. oddíl - poskytovatel údaje (identifikační údaje)

1. Jméno a příjmení / název

Vodafone Czech Republic a.s.

2. Identifikační číslo nebo obdobný údaj

2 5 7 8 8 0 0 1

3. Sídlo poskytovatele údaje a kontakt

a) obec

b) PSČ

Praha 10

100 00

c) ulice (část obce)

d) číslo popisné / orientační

Vinohradská

167

e) jméno a příjmení a funkce oprávněné osoby

Service Support Group

f) číslo telefonu

g) e-mail

776 971 010

uap@vodafone.cz

II. oddíl - údaj o území**4. Název nebo popis údaje o území**

Telekomunikační stožár, cesta, oplocený areál

5. Vznik údaje o území

a) právní předpis / správní rozhodnutí / jiný

b) ze dne

Územní rozhodnutí

17.1.2000

c) vydal

Úřad městské části Brno - jih

6. Územní lokalizace údaje o území

a) název katastrálního / katastrálních území

b) číslo katastrálního / katastrálních území

k.ú. Dolní Heršpice

k.ú. č. 612111

c) číslo / čísla parcelní, je-li účelné jeho / jejich uvedení

418/1

7. Předání údaje o území

a) název dokumentu

b) datum zpracování

ÚAP BMVIN

7.8.2007

c) počet svazků , listů, nosičů

1x CD

d) měřítko mapového podkladu, nad kterým byl údaj o území zobrazen

1:500

e) souřadnicový systém zobrazení

S - JTSK

f) u digitálních dat jejich popis (metadata), zejména:

Formát textové / tabulkové části

xls - MS Excel, pdf

Formát grafické části

dwg(ACAD 2000), dgn(Microstation), pdf

Typ (linie, bod, plocha)

....

Datový model, včetně popisu datových vrstev

Medium - nosič, velikost souborů

CD, 500kB

8. Prohlášení poskytovatele údaje

Prohlašuji, že všechny informace, uvedené v tomto pasportu a dokumentaci údaje o území jsou správné, úplné a aktuální k datu předání. Jsem si vědom sankčních důsledků v případě nesprávně či neúplně předaného údaje podle § 28 odst. 3 stavebního zákona.

datum a podpis poskytovatele údaje

III. oddíl - potvrzení správnosti použitého údaje o území

9. Vyjádření poskytovatele údajů ke správnosti použitého údaje

10. Prohlášení poskytovatele údajů

Prohlašuji, že všechny informace, uvedené v III. Oddíle jsou správné, úplné a aktuální. Jsem si vědom sankčních důsledků podle § 28 odst. 3 stavebního zákona.

jméno a přímení a funkce oprávněné osoby poskytovatele údaje

Service Support Group

datum a podpis oprávněné osoby poskytovatele údaje

aje

PASPORT č. _____ údaje o území

poskytnutý krajskému úřadu / úřadu územního plánování

KRAJSKÝ ÚŘAD - BRNO

I. oddíl - poskytovatel údaje (identifikační údaje)

1. Jméno a příjmení / název

Vodafone Czech Republic a.s.

2. Identifikační číslo nebo obdobný údaj

2 5 7 8 8 0 0 1

3. Sídlo poskytovatele údaje a kontakt

a) obec

b) PSČ

Praha 10 100 00

c) ulice (část obce)

d) číslo popisné / orientační

Vinohradská 167

e) jméno a příjmení a funkce oprávněné osoby

Service Support Group

f) číslo telefonu

g) e-mail

776 971 010 uap@vodafone.cz

II. oddíl - údaj o území**4. Název nebo popis údaje o území**

Telekomunikační stožár, cesta, oplocený areál

5. Vznik údaje o území

a) právní předpis / správní rozhodnutí / jiný b) ze dne

Územní rozhodnutí

16.5.2000

c) vydal

Úřad městské části Brno-Žebětín

6. Územní lokalizace údaje o území

a) název katastrálního / katastrálních území b) číslo katastrálního / katastrálních území

k.ú. Žebětín

k.ú. č. 795674

c) číslo / čísla parcelní, je-li účelné jeho / jejich uvedení

7. Předání údaje o území

a) název dokumentu b) datum zpracování

ÚAP BMZBT

7.8.2007

c) počet svazků , listů, nosičů

1x CD

d) měřítko mapového podkladu, nad kterým byl údaj o území zobrazen

1:500

e) souřadnicový systém zobrazení

S - JTSK

f) u digitálních dat jejich popis (metadata), zejména:

Formát textové / tabulkové části

xls - MS Excel, pdf

Formát grafické části

dwg(ACAD 2000), dgn(Microstation), pdf

Typ (linie, bod, plocha)

....

Datový model, včetně popisu datových vrstev

Medium - nosič, velikost souborů

CD, 500kB

8. Prohlášení poskytovatele údaje

Prohlašuji, že všechny informace, uvedené v tomto pasportu a dokumentaci údaje o území jsou správné, úplné a aktuální k datu předání. Jsem si vědom sankčních důsledků v případě nesprávně či neúplně předaného údaje podle § 28 odst. 3 stavebního zákona.

datum a podpis op

údaje

III. oddíl - potvrzení správnosti použitého údaje o území

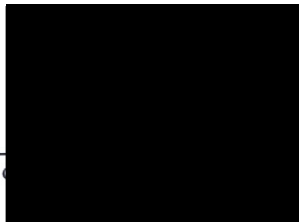
9. Vyjádření poskytovatele údajů ke správnosti použitého údaje

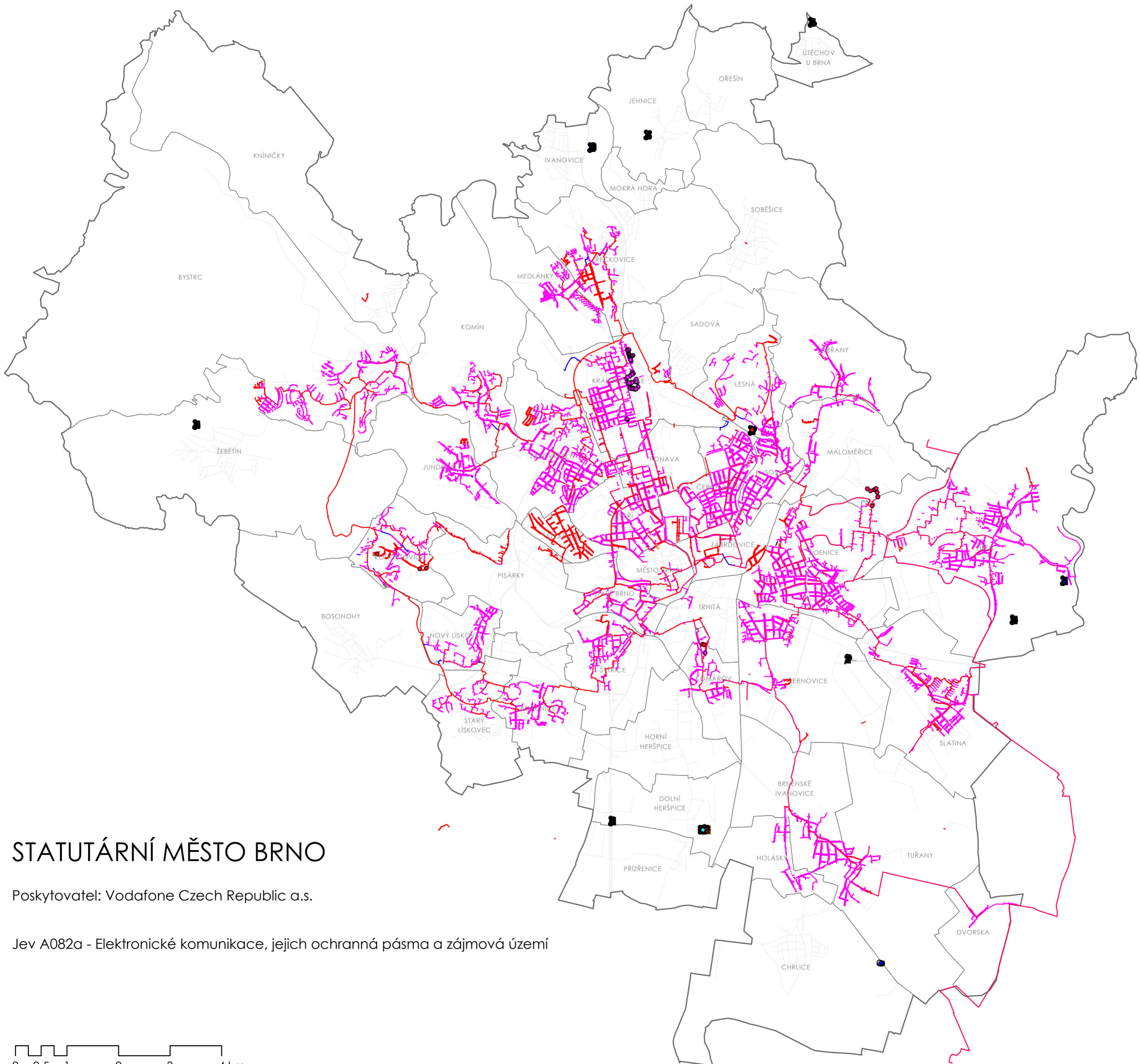
10. Prohlášení poskytovatele údajů

Prohlašuji, že všechny informace, uvedené v III. Oddíle jsou správné, úplné a aktuální. Jsem si vědom sankčních důsledků podle § 28 odst. 3 stavebního zákona.

jméno a přímení a funkce oprávněné osoby poskytovatele údaje

Service Support Group

_____  _____
datum a podpis poskytovatele údaje



STATUTÁRNÍ MĚSTO BRNO

Poskytovatel: Vodafone Czech Republic a.s.

Jev A082a - Elektronické komunikace, jejich ochranná pásma a zájmová území

