

# Pasport údaje o území

dle přílohy č. 2 k vyhlášce č. 500/2006 Sb.

## Pasport č. 1 údaje o území

poskytnutý krajskému úřadu / úřadu územního plánování

OÚPR, Kounicova 67, 601 670 Brno

### I. oddíl - poskytovatel údaje (identifikační údaje)

#### 1. Jméno a příjmení / název

Vysoké učení technické v Brně

#### 2. Identifikační číslo nebo obdobný údaj

0	0	2	1	6	3	0	5				
---	---	---	---	---	---	---	---	--	--	--	--

#### 3. Sídlo poskytovatele údaje a kontakt

a) obec

Brno

b) PSČ

601 90

c) ulice (část obce)

Antonínská

d) číslo popisné / orientační

548/1

e) jméno a příjmení a funkce oprávněné osoby

vedoucí investičního odboru

f) číslo telefonu

g) e-mail

h) jméno a příjmení kontaktní osoby

i) číslo telefonu

j) e-mail

k) identifikátor datové schránky

yb9j9by

## II. oddíl - údaj o území

### 4. Název nebo popis údaje o území

a) Název údaje o území

82a-elektronické komunikace, jejich ochranná pásma a zájmová území; 82 b- sdružené liniové sítě

b) Popis údaje o území

Komunikační vedení VUT v Brně

### 5. Vznik údaje o území

a) právní předpis / správní rozhodnutí / jiný

b) ze dne

--	--

c) vydal

--

### 6. Územní lokalizace údaje o území

a) ČR / název kraje / název obce / název

katastrálního/katastrálních území

b) kód kraje / obce / katastrálního území

--	--

c) číslo/čísla parcelní, je-li účelné jeho/jejich uvedení

--

### 7. Předání údaje o území

a) název dokumentu

b) datum zpracování

Komunikační vedení VUT\_2024-01\_pro OURP

--	--

c) počet svazků, listů, nosičů

#### 1x soubor zip:

Jedná se o podklady ke komunikačnímu vedení (optokabelové trasy a závěsy) v majetku a správě VUT v Brně. Podklady zahrnují zakreslení jednotlivých tras ve formátu DGN a souřadnice geodetických bodů ve formátu TXT. Jednotlivé trasy jsou evidovány pod názvy:

Antonínská 1 - Botanická 68a

Antonínská 1 - U Červeného mlýna usek Antoninska Lužanecka

Antonínská 1 - U Červeného mlýna usek Drobneho

Antonínská 1 - U Červeného mlýna usek Pionyrska

Antonínská 1 - U Červeného mlýna usek Stankova 1

Antonínská 1 - U Červeného mlýna usek Staňkova 2

Antonínská 1 - U Červeného mlýna usek Stankova 3

Antonínská 1 - Veveří 95

areal CESA

areal FEKT

areal FSI - Inkubátor

Botanická 68a - Kounicova

Botanická 68a - Kounicova 67a pres Listovy koleje

Botanická 68a - Palackého 1-3

Botanická 68a - U Červeného mlýna

Božetěchova 1 - Purkyňova 118

Božetěchova 2 - Palackého 1-3

Bratislavská - usek Francouzská

Bratislavská - usek Hvězdová

Bratislavská - usek k Cejlu

Čechyňská - Křenová

Hradecká - Královopolská 135 BFU  
Hrnčířská  
Jiho-zapad usek Tábor - Lužická  
Kolejní 2 - CEITEC  
Kolejní 4 IO sever - Kolejní 2 A06  
Kounicova 67a - J Babaka - Technická 2  
Kounicova 67a - Šelepova  
Kounicova 67a - Veverí Areál FAST  
Kounicova 67a - Zborovská - Technická 2  
Kpt Jaroše - M Horakové - Stará - Cejl  
Kraví Hora - Veverí Areál FAST  
Květná - Lipová  
Lužánecká - Geonika  
Připoloz k VN  
Purkyňova 118 - Hudcova  
Purkyňova 118 - Medlanky - Kolejní 2  
Purkyňova 118 - Technická 8  
Purkyňova 118 - TM - box SPSeit  
Purkyňova 118 - TP - Kolejní 4 - Kolejní 2  
Purkyňova 93 - Královopolská 147 - Hradecká  
Technická 2 - Kolejní 2  
Technická 2 - Purkyňova 93  
Technická 2 - Technická 15  
Trafostanice  
U Červeného mlýna - Božetěchova usek Košínova  
U Červeného mlýna - Božetěchova usek Poděbradova  
Údolní 19 - Údolní 53  
Údolní 53 - Rybářská - Poříčí  
Údolní 53 - Veverí 95  
Závěsná vedení

d) měřítko mapového podkladu, nad kterým byl údaj o území zpracován

e) souřadnicový systém zobrazení

J-JTSK

f) u digitálních dat jejich popis (metadata), zejména:

1. Formát textové/tabulkové části
2. Formát grafické části (s uvedením programu, ve kterém je zpracována)
3. Typ (bod, linie, plocha)
4. Datový model, včetně popisu datových vrstev a použitých atributů
5. Medium - nosič, velikost souborů

### 8. Prohlášení poskytovatele údaje

Prohlašuji, že všechny informace, uvedené v tomto pasportu a dokumentaci údaje o území jsou správné, úplné a aktuální k datu předání. Jsem si vědom sankčních důsledků v případě nesprávně či neúplně poskytnutého údaje podle §28 odst. 3 stavebního zákona.

Digitálně

podepsal

Datum: 2024.01.24

14:33:49 +01'00'

.....  
datum a podpis oprávněné osoby poskytovatele údaje

### III. oddíl - potvrzení správnosti poskytnutého údaje o území

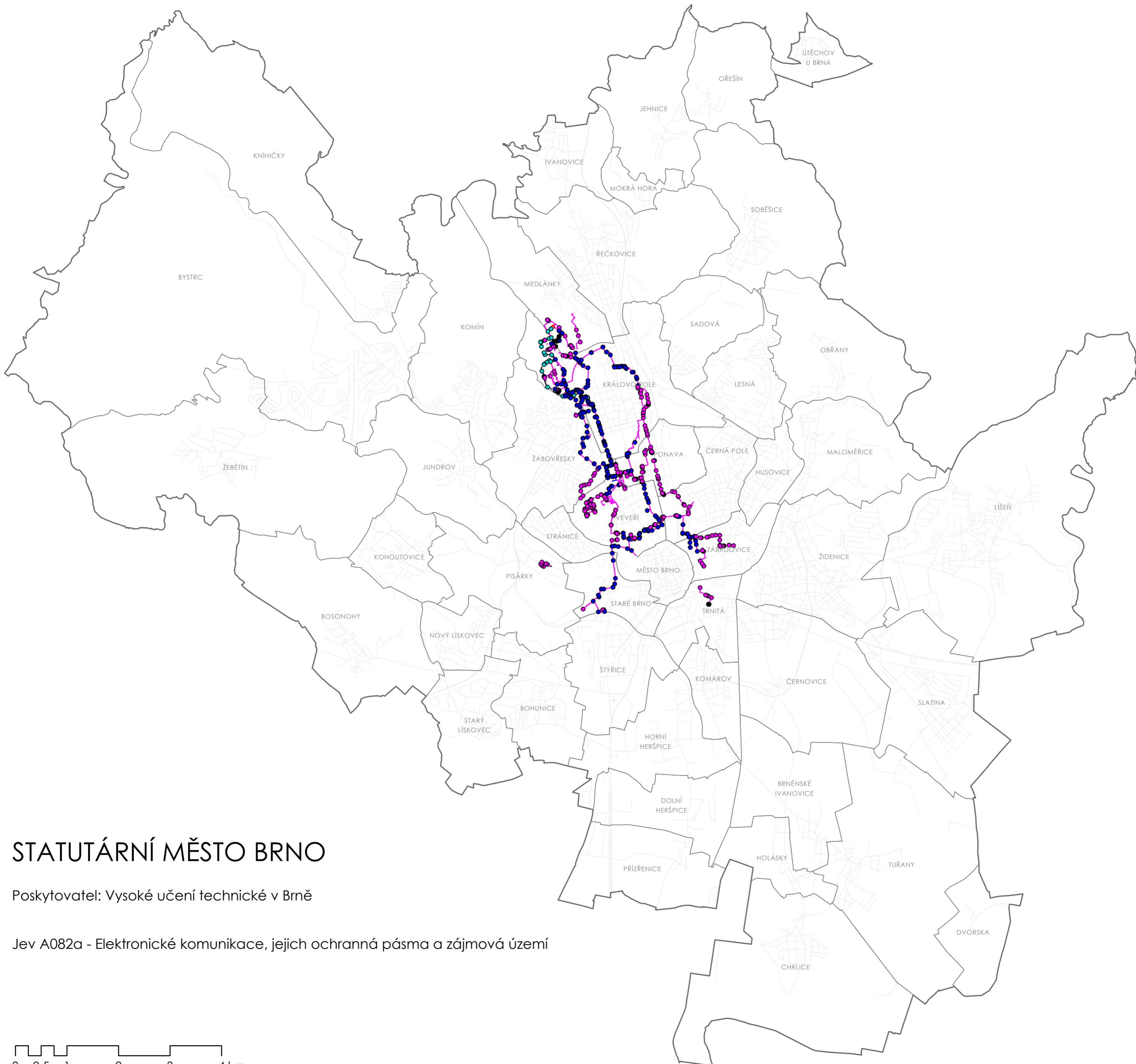
#### 9. Vyjádření poskytovatele údajů ke správnosti poskytnutého údaje

#### 10. Prohlášení poskytovatele údajů

Prohlašuji, že všechny informace, uvedené v III. oddíle jsou správné, úplné a aktuální. Jsem si vědom sankčních důsledků podle §28 odst. 3 stavebního zákona.

Jméno, příjmení a funkce oprávněné osoby poskytovatele údaje

.....  
datum a podpis oprávněné osoby poskytovatele údaje



# STATUTÁRNÍ MĚSTO BRNO

Poskytovatel: Vysoké učení technické v Brně

Jev A082a - Elektronické komunikace, jejich ochranná pásma a zájmová území

