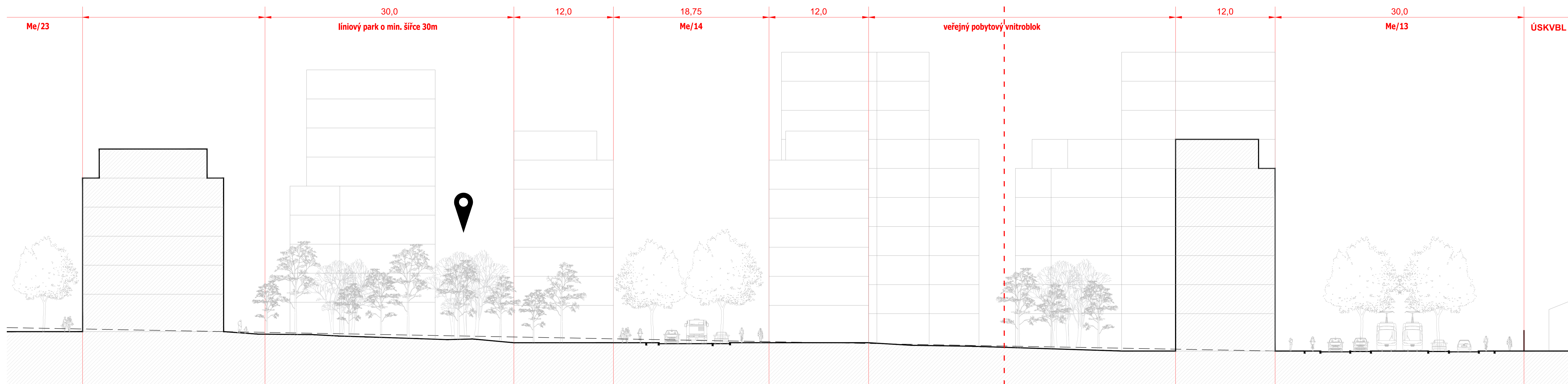
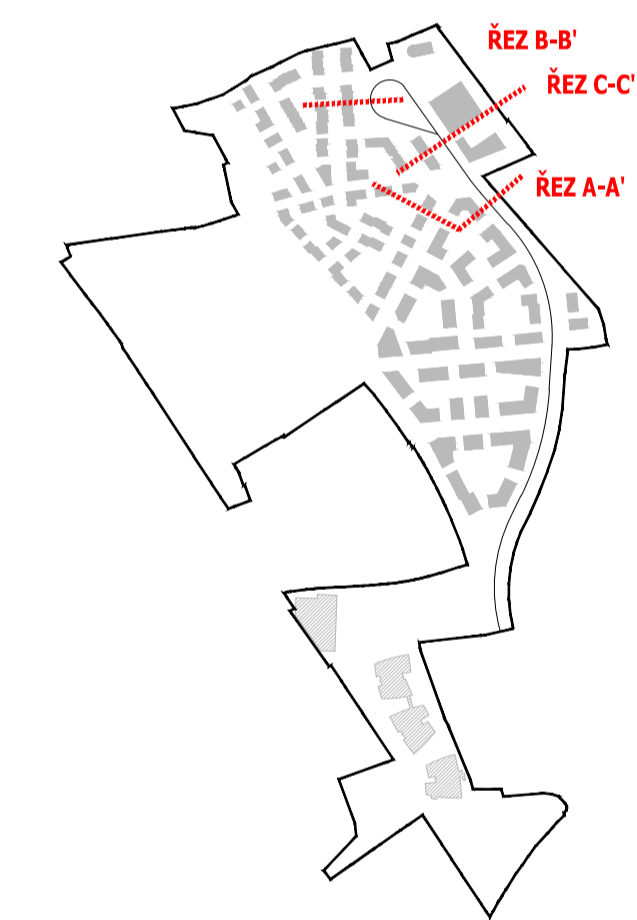
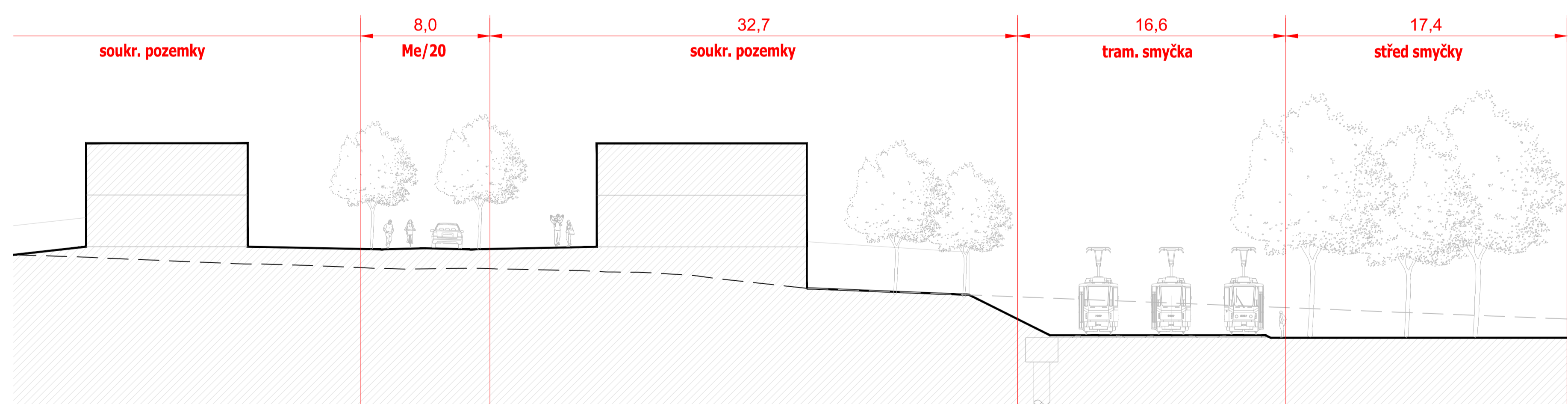


ŘEZ A-A' (bloky B2, C1)

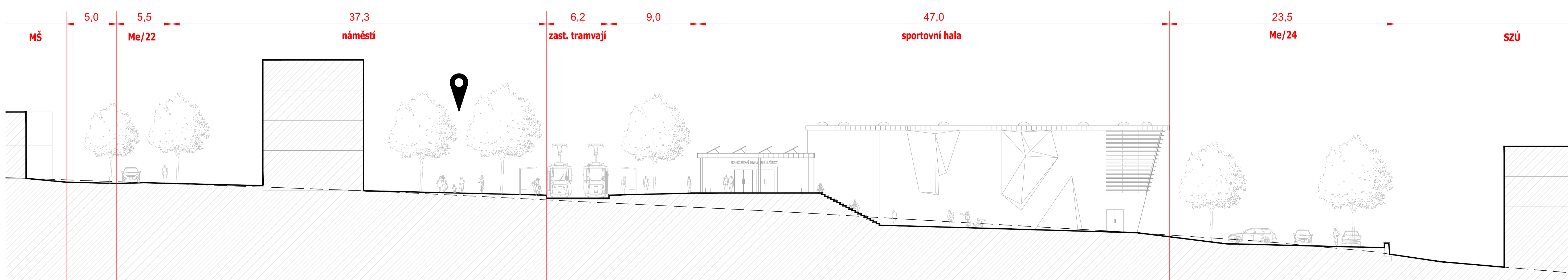


ŘEZ B-B' (smyčka)



KAM

ŘEZ C-C' (náměstí)



<b>NÁZEV AKCE:</b>		
<b>ÚZEMNÍ STUDIE TECHNOLOGICKÝ PARK</b>		
<b>OBJEDNATEL:</b>	<b>Statutární město Brno</b> Dominikánské náměstí 1, 601 67 Brno	Číslo smlouvy: 4122173893
<b>POŘIZOVATEL:</b>	<b>Odbor územního plánování a rozvoje Magistrát města Brna</b> Koumiceva 67, 601 67 Brno	<b>AUTORIZAČNÍ RAZÍTKO:</b>
<b>ZPRACOVATEL:</b>	<b>Kancelář architekta města Brna, p.o.</b> Zelný trh 331/13, 602 00 Brno	
<b>URBANISTICKÉ ŘEŠENÍ:</b>		
Ředitel kanceláře:	Ing. arch. Jan Tesárek	
Zodpovědný projektant:	Ing. arch. Pavla Pannová	
Zpracovatelský tým:	Ing. arch. Barbora Menšíková, Bc. Filip Kiowski, Mgr. Jan Ambrož, Ing. Lucie Nossek, Mgr. Pavel Orlíček	
<b>DOPRAVNÍ ŘEŠENÍ:</b>		
Zodpovědný projektant:	Ing. Martin Všetečka, Ph.D.	<b>DATUM:</b> 07 / 2024
Zpracovatelský tým:	Ing. David Čížek, Ing. Hana Fridrichovská, Bc. Ronald Vajda	<b>MĚŘITKO:</b> 1 : 200
<b>KRAJINA, ÚSES:</b>		
Zodpovědný projektant:	Ing. Ondřej Nečaský	<b>ČÍSLO PARÉ:</b>
Zpracovatelský tým:	Ing. Vítězslav Michna	
<b>TECHNICKÁ INFRASTRUKTURA:</b>		
Zodpovědný projektant:	Ing. Radim Vlček, MSc	
Zpracovatelský tým:	Ing. Kryštof Chmelná	
<b>NÁZEV VÝKRESU:</b>		<b>Č. VÝKRESU:</b>
<b>CHARAKTERISTICKÉ ŘEZY</b>		<b>C.02</b>