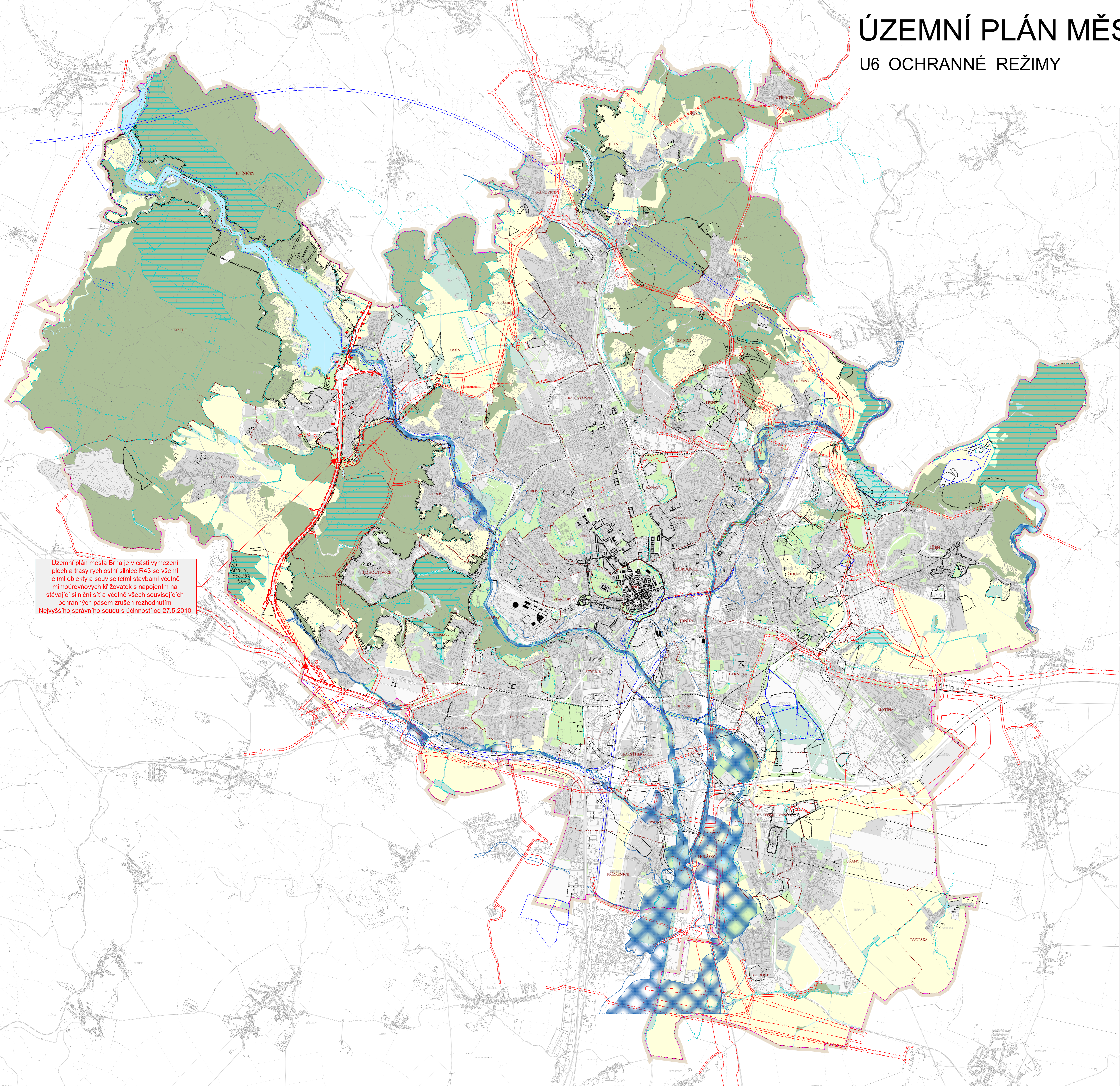


# ÚZEMNÍ PLÁN MĚSTA BRNA 1994

U6 OCHRANNÉ REŽIMY

1 : 25 000



Územní plán města Brna je v části vymezení ploch a trasy rychlostní silnice R43 se všemi jejími objekty a souvisejícími stavbami včetně mimoúrovňových křížovatek s napojením na stávající silniční síť a včetně všech souvisejících ochranných pásem zrušen rozhodnutím Nejvyššího správního soudu s účinností od 27.5.2010.

**LEGENDA**

**OCHRANNÉ REŽIMY**

CHRAŇENÁ ÚZEMÍ VYUŽITELNÝCH PŘÍRODNÍCH ZDROJŮ

- VYMEZENÍ ÚZEMÍ S OCHRANOU ARTEZSKÝCH VOD

CHRAŇENÁ ÚZEMÍ PŘÍRODY, KRAJINY A ZELENÉ

- BIOCENTRUM ÚZEMNÍHO SYSTÉMU EKOLOGICKÉ STABILITY KRAJINY
- BIKORIDOR ÚZEMNÍHO SYSTÉMU EKOLOGICKÉ STABILITY KRAJINY
- VÝZNAMNÝ KRAJINNÝ PRVEK (např. ovčáky)
- PLOCHY SE ZVLÁŠTNÍM REŽIMEM
- REKREAČNÍ OBLASTI
- OCHRANNÉ PÁSMA VEŘEJNÉHO POHRÉBÍSTĚ

OCHRANNÁ PÁSMA HLAVNÍCH TRAS INŽENÝRSKÝCH SÍTÍ

- PÁSMA PLYNOVODŮ VTL
- OCHRANNÁ PÁSMA ELEKTRICKÝCH VEDENÍ VVN
- OCHRANNÁ PÁSMA TEPELNÝCH NAPAJEČŮ (převážně pro ochrany z jedné elektrárny)

OSTATNÍ OCHRANNÁ PÁSMA

- OBLASTI EKOLOGICKÝCH LIMITŮ A POKY
- OBLASTI PRO OCHRANU VÝZNAMNÉ PŘÍRODNÍ VOD
- OBLASTI PRO OCHRANU VÝZNAMNÉ PŘÍRODNÍ VOD
- OBLASTI PRO OCHRANU VÝZNAMNÉ PŘÍRODNÍ VOD
- OCHRANA KORIDORU TRATI VYSOKÝCH RYCHLOSTÍ
- OCHRANNÉ PÁSMA DÁLNIC A RYCHLOSTNÍCH KOMBINÁKŮ NIMO SOUVISEJÍCÍM ÚZEMÍ MĚSTA
- RETENČNÍ PROSTOR - návrh

ZVLÁŠTNÍ PODMÍNKY VYUŽITÍ ÚZEMÍ

- REŽIM DOČASNÉHO VYUŽITÍ VŠECH STAVAJÍCÍCH PLOCH ŽELEZNIČE

**LIMITY VYUŽITÍ ÚZEMÍ**

CHRAŇENÁ ÚZEMÍ VYUŽITELNÝCH PŘÍRODNÍCH ZDROJŮ

- VODNÍ ZDROJE, OCHRANNÉ PÁSMA PŘEHRADY
- LOŽISKA NEROSTNÝCH SUROVIN
- DOBYVAČÍ PROSTORY NEROSTNÝCH SUROVIN

CHRAŇENÁ ÚZEMÍ PŘÍRODY, KRAJINY A ZELENÉ

- ZVLÁŠTĚ CHRAŇENÁ ÚZEMÍ
- VÝZNAMNÝ KRAJINNÝ PRVEK (např. ovčáky)
- PŘÍRODNÍ PARY, CHRAŇENÉ KRAJINNÉ OBLASTI
- EVROPSKY VÝZNAMNÉ LOKALITY NATURA 2000

OCHRANA PAMÁTEK A KULTURNÍCH HODNOT

- OBJEKTY ZAPISANÉ V ÚSTŘEDNÍM SEZNAMU KULTURNÍCH PAMÁTEK
- PAMÁTKOVÉ ZÓNY A OCHRANNÁ PÁSMA SOUBORU NEMOVITÝCH KULTURNÍCH PAMÁTEK
- MĚSTSKÁ PAMÁTKOVÁ REZERVACE BRNO
- OCHRANNÉ PÁSMA MĚSTSKÉ PAMÁTKOVÉ REZERVACE BRNO
- PAMÁTKOVÉ CHRAŇENÉ PLOCHY ZELENÉ A HRBŮTOVÉ

OCHRANNÁ PÁSMA HLAVNÍCH TRAS INŽENÝRSKÝCH SÍTÍ

- PÁSMA PLYNOVODŮ VTL
- OCHRANNÁ PÁSMA ELEKTRICKÝCH VEDENÍ VVN
- OCHRANNÁ PÁSMA TEPELNÝCH NAPAJEČŮ

OSTATNÍ OCHRANNÁ PÁSMA

- STANOVENÁ ZAPLAVOVÁ ÚZEMÍ
- VYMEZENÍ AKTIVNÍ ZÓNY ZAPLAVOVÝCH ÚZEMÍ
- PÁSMA HYGIENICKÉ OCHRANY - VYHLÁŠENÁ
- OCHRANNÉ PÁSMA STAVAJÍCÍHO VEŘEJNÉHO POHRÉBÍSTĚ

**URBANISTICKÁ STRUKTURA**

- PLOCHY BYDLENÍ, OBECNÍ A VEŘEJNÉ VYBAVENOSTI
- SMÍŠENÉ PLOCHY, ZVLÁŠTNÍ PLOCHY, KTERÉ SLOUŽÍ REKREACI A OSTATNÍ ZVLÁŠTNÍ PLOCHY
- PLOCHY PRACOVNÍCH AKTIVIT, DOPRAVY A TECHNICKÉ VYBAVENOSTI
- ZELENĚ MĚSTSKÁ
- ZELENĚ KRAJINNÁ
- PUPFL
- ZPF
- VODNÍ PLOCHY

**DOPLŇUJÍCÍ ZNAČKY**

- hranice katastrálních území
- hranice administrativně správního území statutárního města Brna
- Vymezení ploch a trasy rychlostní silnice R43 se všemi jejími objekty a souvisejícími stavbami včetně mimoúrovňových křížovatek s napojením na stávající silniční síť a včetně všech souvisejících ochranných pásem - zrušeno rozhodnutím Nejvyššího správního soudu s účinností od 27.5.2010

Úplný text regulativů pro uspořádání území je popsán v příloze č. 1. Obecně závazné vyhlásky statutárního města Brna č. 2/2004 ve znění pozdějších předpisů.

POŘIZOVATEL: MAGISTRÁT MĚSTA BRNA  
Odbor územního plánování a rozvoje

POCHOPISNÝ POKLAD: ÚPLNÉ ZNĚNÍ K 1. 8. 2024