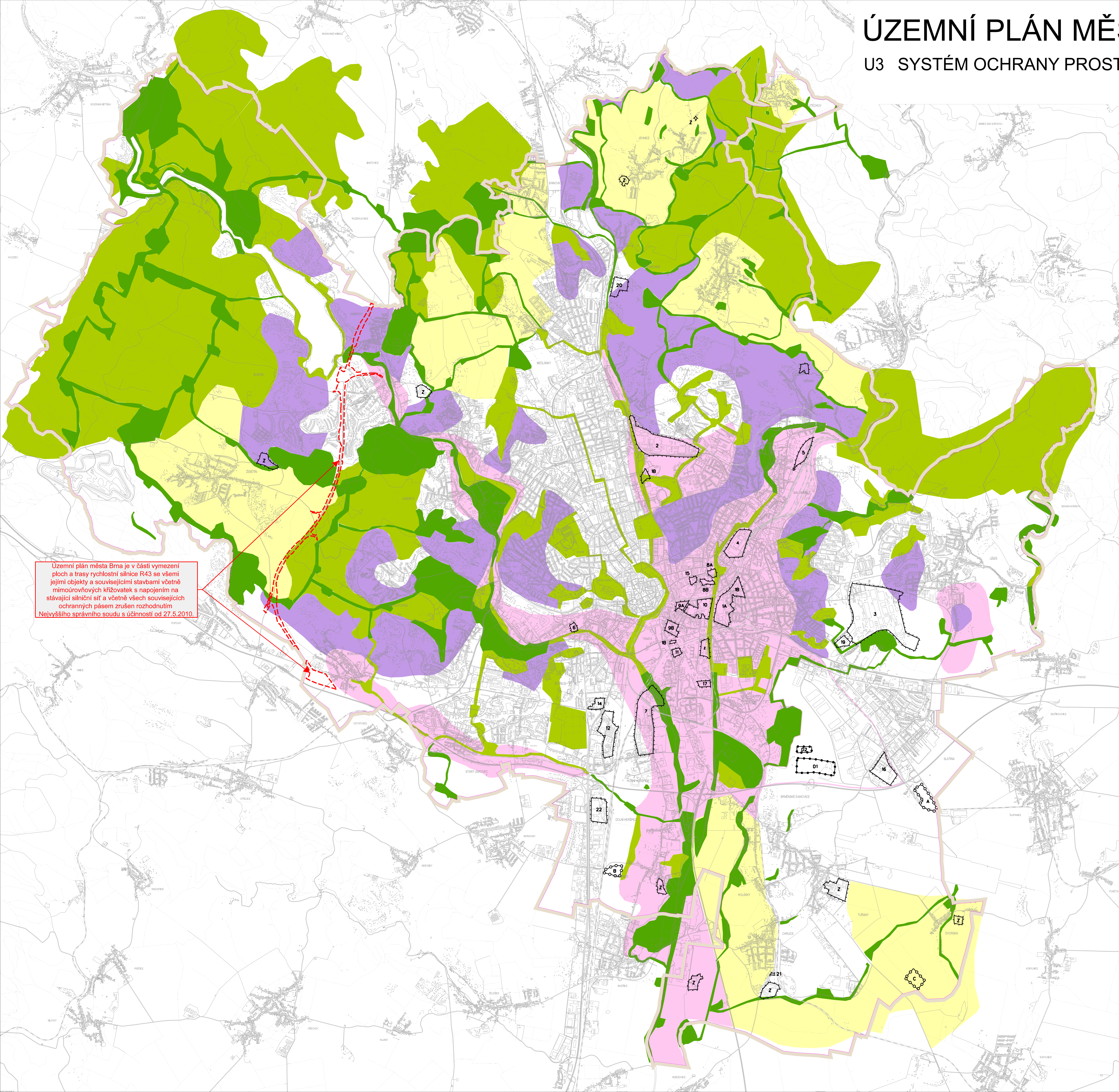


ÚZEMNÍ PLÁN MĚSTA BRNA 1994

U3 SYSTÉM OCHRANY PROSTŘEDÍ - EKOLOGICKÉ ZÓNY

1 : 25 000



Územní plán města Brna je v části vymezení ploch a trasy rychlostní silnice R43 se všemi jejími objekty a souvisejícími stavbami včetně mimoúrovňových křižovatek s napojením na stávající silniční síť a včetně všech souvisejících ochranných pásem zrušen rozhodnutím Nejvyššího správního soudu s účinností od 27.5.2010.

LEGENDA

- ZÓNA EKOLOGICKÉ STABILITY**
cíl regulace je obnova ekologické stability území
- Přípustné jsou pouze vegetační prvky blízké přírodě ve funkčním tvaru "zeleň krajiny"
- Jakákoliv výstavba je nepřijatelná
- ZÓNA KRAJINOVÁ**
cíl regulace je ochrana přírodního charakteru území, ochrana krajinných procesů a vytvoření stavu prostorových prvků v území. Podrobnější územní funkce v zóně (zeleň krajiny, zezeň městská a jejích typů) vymezuje plán v měřítku 1:5000
- charakter vegetačních objektů není regulován
- výhledně může být přípustná výstavba provozních staveb, souvisejících s funkcí jednotlivých ploch (úložkové komunikace, drobné stavby apod.)
- interiérové využití území může být přípustné pouze výhledně
- ZÓNA HARMONICKÉ PRŮMĚSTSKÉ KRAJINY**
cíl regulace je ochrana krajinného rázu území a ekologicky vyvážené možnosti přírodních ploch ve vztahu na sídlo. Jde o krajinné celky s regulovanou plodnou skladbou a nízkými hodnotami IPP v plochách určených k zastavění
- málo plochy určené k zastavění může být výhledně přípustná výstavba provozních staveb, souvisejících s funkcí jednotlivých ploch (úložkové komunikace, drobné stavby apod.)
- výhledně přípustné jsou změny kultury pozemku, které lze povolit pouze na základě podrobnější dokumentace, např. biotopového hodnocení podle zák. č. 114/1992 Sb. a vyhl. 395/1992 Sb.
- ZÓNA EKOLOGICKÝCH RIZIK**
- DOHODNUTÉ ROZŠÍŘENÍ ZÓNY EKOLOGICKÝCH RIZIK**
Výše technická náročnost staveb je ovlivněna ekologickou citlivostí ploch. Navržená funkce ve stavebním území je vázána na realizaci ochranných opatření.
Umísťovat stavby do tohoto území nelze bez stanoviska dotčeného orgánu státní správy v ochranné životního prostředí.
- ZÓNA EKOLOGICKÝCH LIMITŮ**
Výše technická náročnost staveb je ovlivněna nepřizpůsobivými přírodními faktory. Navržená funkce ve stavebním území je zřízlena obtížně zmišitelnými ekologickými vlivovými území. Plakování nepřizpůsobivých přírodních podmínek je přípustné jen na základě Městského stanoviska dotčeného orgánu státní správy v ochranné životního prostředí.
- ZÓNA BEZ EKOLOGICKÉ REGULACE**

- 12**
ÚZEMÍ S MOŽNÝMI HYGIENICKÝMI ŽÁDÁDKAMI
- v územním řízení nutno vymezit nebo revidovat pásmo hygienické ochrany na základě vyhodnocení vlivu provozu na jednotlivé složky životního prostředí
- číslo nebo písmeno uvnitř vymezené plochy odkazuje na položku příslušné databáze
- D1**
ÚZEMÍ S PROVOZOVANÝMI ODPADOVÝMI HOSPODÁŘSTVÍ
- číslo nebo písmeno uvnitř vymezené plochy odkazuje na položku příslušné databáze
- A**
POTENCIÁL ÚZEMÍ VHDNÝCH PRO UMÍSTĚNÍ PROVOZOVANÝCH ODPADOVÝCH HOSPODÁŘSTVÍ

- ### DOPLŇUJÍCÍ ZNAČKY
- hranice administrativně správního území statutárního města Brna
 - - - - - vymezení ploch a trasy rychlostní silnice R43 se všemi jejími objekty a souvisejícími stavbami včetně mimoúrovňových křižovatek s napojením na stávající silniční síť a včetně všech souvisejících ochranných pásem - zrušeno rozhodnutím Nejvyššího správního soudu s účinností od 27.5.2010

POŘIZOVATEL: MAGISTRÁT MĚSTA BRNA
Odbor územního plánování a rozvoje

POLHOPIŠNÝ PODKLAD: ÚPLNÉ ZNĚNÍ K 30. 5. 2024
© ČÚZK 2012