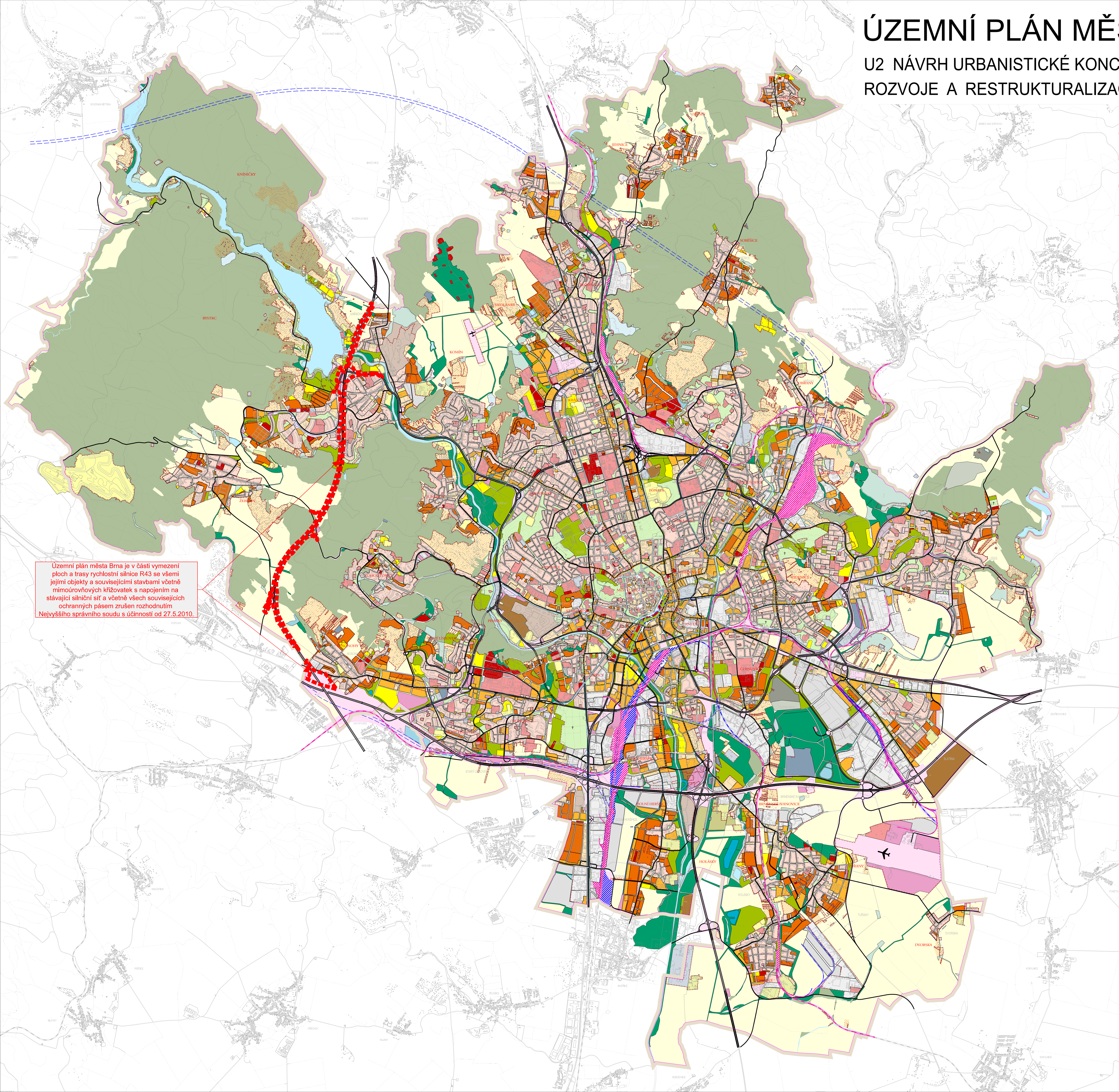


ÚZEMNÍ PLÁN MĚSTA BRNA 1994

U2 NÁVRH URBANISTICKÉ KONCEPCE - PLOCHY STAVEBNÍHO ROZVOJE A RESTRUKTURALIZACE ÚZEMÍ 1 : 25 000



Územní plán města Brna je v části vymezení ploch a trasy rychlostní silnice R43 se všemi jejími objekty a souvisejícími stavbami včetně mimoúrovňových křížovatek s napojením na stávající silniční síť a včetně všech souvisejících ochranných pásem zrušen rozhodnutím Nejvyššího správního soudu s účinností od 27.5.2010.

- LEGENDA**
- OZNAČENÍ FUNKCE**
- | | | |
|-------|-------|---|
| stab. | návr. | |
| | | PLOCHY BYDLENÍ |
| | | SMÍŠENÉ PLOCHY |
| | | PLOCHY PRACOVNÍCH AKTIVIT |
| | | PLOCHY PRO ZEMĚLŠKOU/LESNICKOU/VÝROBU |
| | | ZVLÁŠTNÍ PLOCHY PRO REKREACI |
| | | OSTATNÍ ZVLÁŠTNÍ PLOCHY |
| | | PLOCHY PRO VEŘEJNOU VYBAVENOST |
| | | PLOCHY PRO DOPRAVU |
| | | PLOCHY PRO ŽELEZNIČNÍ DOPRAVU včetně zastánek konvojové a kombinované dopravy a požárního přepravního udu |
| | | VEŘEJNÉ MEZINÁRODNÍ LETIŠTĚ |
| | | OSTATNÍ LETIŠTĚ INTEGROVANÁ V JINÝCH FUNKCÍCH |
| | | TĚLESA DOPRAVNÍCH STAVEB (náspory, zářky) REZERVY PLOCH PRO DOPRAVU v části území, ve kterých bude rušno upřesněn dopravní řešení |
| | | PLOCHY PRO TECHNICKOU VYBAVENOST |
| | | PLOCHY KRAJINNÉ ZELENÉ |
| | | PLOCHY MĚSTSKÉ ZELENÉ |
| | | PLOCHY HRŠTIVŮV |
| | | PLOCHY S OBJEKTY PRO INDIVIDUÁLNÍ REKREACI |
| | | VODNÍ PLOCHY |
| | | VODOHOSPODÁŘSKÉ PLOCHY |
| | | ZEMĚLŠKÝ PODNÍ FOND |
| | | LESNÍ PODNÍ FOND |
| | | PLOCHY PRO TĚŽBU |
| | | ŽELEZNIČNÍ TRATE |
| | | ŽELEZNIČNÍ VLEČKY |
| | | TRASY KOLEJOVÉHO SYSTÉMU MHD |
| | | PODPOVRCHOVÉ ÚSEKY KOLEJOVÉHO SYSTÉMU MHD |
| | | KOMUNIKACE DÁLNIČNÍHO TYPU |
| | | RYCHLOSTNÍ KOMUNIKACE |
| | | SBĚRNÉ KOMUNIKACE SE 4 A VÍCE JÍZDNÍMI PRUHY |
| | | SBĚRNÉ KOMUNIKACE SE 2 NEBO 3 JÍZDNÍMI PRUHY |
| | | MĚSTSKÉ TRŮDY |
| | | PODPOVRCHOVÉ ÚSEKY KOMUNIKACÍ |
| | | PLOCHY KOMUNIKACE A PROSTRANSTVÍ MÍSTNÍHO VÝZNAMU |
| | | REŽIM DOČASNÉHO VYUŽITÍ VŠECH STÁVAJÍCÍCH PLOCH ŽELEZNICE na území města Brna ke dni schválení územního plánu |
| | | KORIDOR TRATÍ VYSOKÝCH RYCHLOSTÍ |
| | | HRANICE ZASTAVĚNÉHO ÚZEMÍ MĚSTA |
- DOPLŇUJÍCÍ ZNAČKY**
- | | |
|--|---|
| | hranice administrativně správního území statutárního města Brna |
| | Vymezení ploch a trasy rychlostní silnice R43 se všemi jejími objekty a souvisejícími stavbami včetně mimoúrovňových křížovatek s napojením na stávající silniční síť a včetně všech souvisejících ochranných pásem - zrušeno rozhodnutím Nejvyššího správního soudu s účinností od 27.5.2010 |

Úplný text regulativů pro uspořádání území je popsán v příloze č. 1 obecné závazné vyhlášky statutárního města Brna č. 2/2004 ve znění pozdějších předpisů.

POŘIZOVATEL: MAGISTRÁT MĚSTA BRNA
Odbor územního plánování a rozvoje

POLHOPIŠNÝ POKLAD: © ČUZK 2012
ÚPLNÉ ZNĚNÍ K 30. 5. 2024