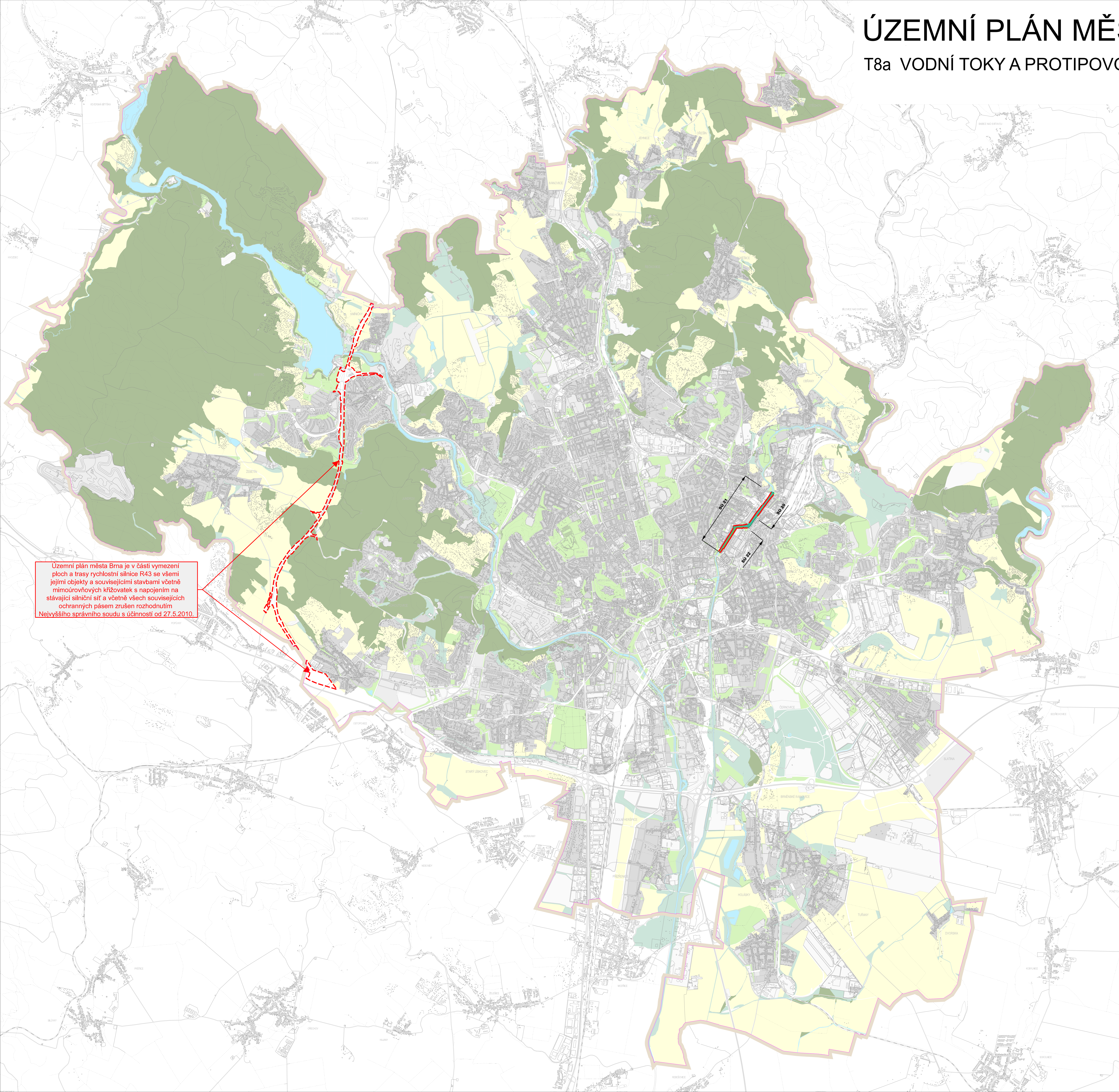


# ÚZEMNÍ PLÁN MĚSTA BRNA 1994

T8a VODNÍ TOKY A PROTIPOVODŇOVÁ OPATŘENÍ 1 : 25 000



Územní plán města Brna je v části vymezení ploch a trasy rychlostní silnice R43 se všemi jejími objekty a souvisejícími stavbami včetně mimoúrovňových křižovatek s napojením na stávající silniční síť a včetně všech souvisejících ochranných pásem zrušen rozhodnutím Nejvyššího správního soudu s účinností od 27.5.2010.

- LEGENDA**
- LINOVÁ PROTIPOVODŇOVÁ OPATŘENÍ
  - SNÍŽENÍ BREHU - PRŮTOČNÁ BERMA
  - RETENČNÍ PROSTOR

- URBANISTICKÁ STRUKTURA**
- PLOCHY BYDLENÍ, OBECNÍ A VĚŘEJNÉ VYBAVENOSTI
  - SMÍŠENÉ PLOCHY, ZVLÁŠTNÍ PLOCHY KTERÉ SLOUŽÍ REKREACI A OSTATNÍ ZVLÁŠTNÍ PLOCHY
  - PLOCHY PRACOVNÍCH AKTIVIT, DOPRAVY A TECHNICKÉ VYBAVENOSTI
  - ZELENĚ MĚSTSKÁ
  - ZELENĚ KRAJINNÁ
  - PUPFL
  - ZPF
  - VODNÍ PLOCHY

- DOPLŇUJÍCÍ ZNAČKY**
- samostatné úseky protipovodňových opatření
  - ..... hranice katastrálních území
  - hranice administrativně správního území statutárního města Brna
  - Vymezení ploch a trasy rychlostní silnice R43 se všemi jejími objekty a souvisejícími stavbami včetně mimoúrovňových křižovatek s napojením na stávající silniční síť a včetně všech souvisejících ochranných pásem - zrušeno rozhodnutím Nejvyššího správního soudu s účinností od 27.5.2010

Úplný text regulativů pro uspořádání území je popsán v příloze č. 1 obecně závazné vyhlášky statutárního města Brna č. 22/2004 ve znění pozdějších předpisů.

POŘIZOVATEL: MAGISTRÁT MĚSTA BRNA  
Odbor územního plánování a rozvoje

POLHOPIŠNÝ PODKLAD: © ČÚZK 2012  
ÚPLNÉ ZNĚNÍ K 30. 5. 2024

Vše výtiskem "T8a Vodní toky a protipovodňová opatření" je vymezena protipovodňová ochrana města Brna v souladu se ZÚR JMK a Generálním rozhodnutím města Brna pouze v rozsahu změny ÚPmB B3/15-CM vydané formou OOP č. 13/2020