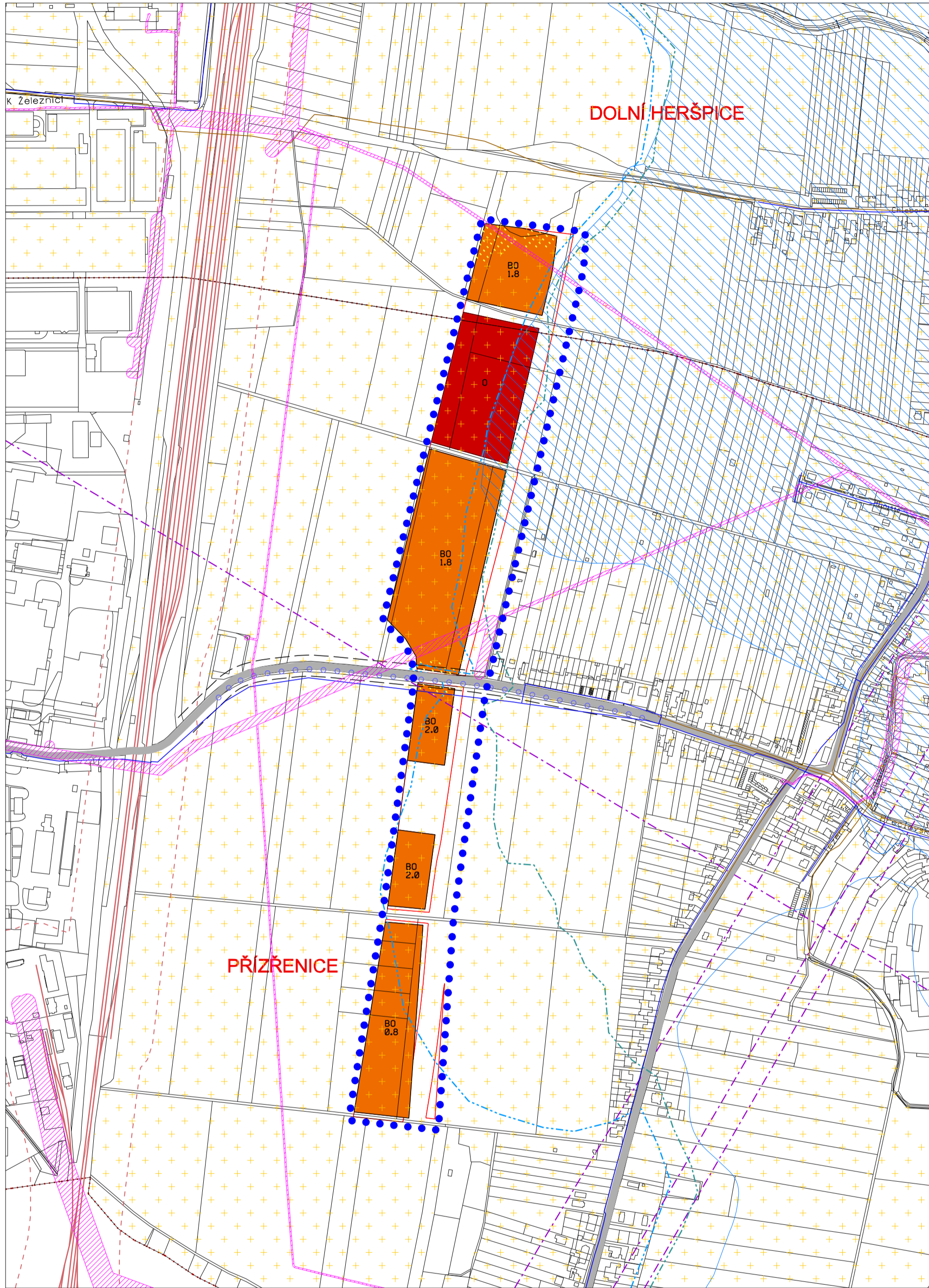


změna ÚPmB



LEGENDA

| stab. | navr. | FUNKCE (urbanistická) - účel využití plochy |
|-------|-------|---|
|-------|-------|---|

PLOCHY STAVEBNÍ

|    |   |
|----|---|
| BO | PLOCHY VŠEOBECNÉHO BYDLENÍ                        |
| O  | PLOCHY PRO VEŘEJNOU VYBAVENOST                    |
|    | PLOCHY KOMUNIKACÍ A PROSTRANSTVÍ MÍSTNÍHO VÝZNAMU |

| značení | popis |
|---------|-------|
|---------|-------|

MÍRA STAVEBNÍHO VYUŽITÍ

|     |                             |
|-----|-----------------------------|
| 1,8 | INDEX PODLAŽNÍ PLOCHY (IPP) |
|-----|-----------------------------|

ZVLÁŠTNÍ PODMÍNKY VYUŽITÍ

|  |  |
|--|--|
|  | HLUKOVĚ ZATÍŽENÉ ÚZEMÍ<br>v němž způsob nebo intenzita přípustného využití mohou být omezeny |
|--|--|

LIMITY (převzato z ÚAP SMB 2020):

|  |   |
|--|---|
|  | SILNICE III. TŘÍDY                                  |
|  | OCHRANNÉ PÁSMA SILNICE III. TŘÍDY                   |
|  | ŽELEZNICE   |
|  | OCHRANNÉ PÁSMA ŽELEZNICE                            |
|  | CYKLOTRASA  |
|  | VODOVODNÍ SÍŤ - provozovaná BVK, a.s.               |
|  | KANALIZAČNÍ SÍŤ - provozovaná BVK, a.s.             |
|  | OCHRANNÉ PÁSMA VEDENÍ VN                            |
|  | RÁDIOVÉ SMĚROVÉ SPOJE                               |
|  | ZÁPLAVOVÉ ÚZEMÍ Q100                                |
|  | ÚZEMÍ OHROŽENÁ ZVLÁŠTNÍ POVODNÍ - VÍRSKÁ PŘEHRADA   |
|  | ÚZEMÍ OHROŽENÁ ZVLÁŠTNÍ POVODNÍ - BRNĚNSKÁ PŘEHRADA |
|  | I. A II. TŘÍDA OCHRANY ZPF                          |

●●●● ŘEŠENÉ ÚZEMÍ

CELOPLOŠNÉ LIMITY NA ÚZEMÍ MĚSTA BRNA:

Celé správní území města Brna je zájmovým územím Ministerstva obrany ČR pro zajišťování obrany a bezpečnosti státu a je součástí území vymezeného ochranného pásma leteckých zabezpečovacích zařízení (radiolokačních a radionavigačních prostředků MOČR).

Celé území města Brna leží v ochranném pásmu mezinárodního letiště Brno - Tuřany.

Celé území města Brna je územím s archeologickými nálezy kategorie III.

ZMĚNA ÚPmB - B345\_p429\_22

0.1

KOORDINAČNÍ VÝKRES

STUPEŇ DOKUMENTACE: NÁVRH PRO VEŘEJNÉ PROJEDNÁNÍ

ZHOTOVITEL:  
Ing. arch. Štěpán Kočíš  
M. Majerové 3, 638 00 BRNO

POŘIZOVATEL:  
Odbor územního plánování a rozvoje MMB  
Kounicova 67, 601 67 BRNO

B R N O

SMLOUVA Č. 4123052411

MĚŘÍTKO 1 : 5 000

DATUM

04/2024