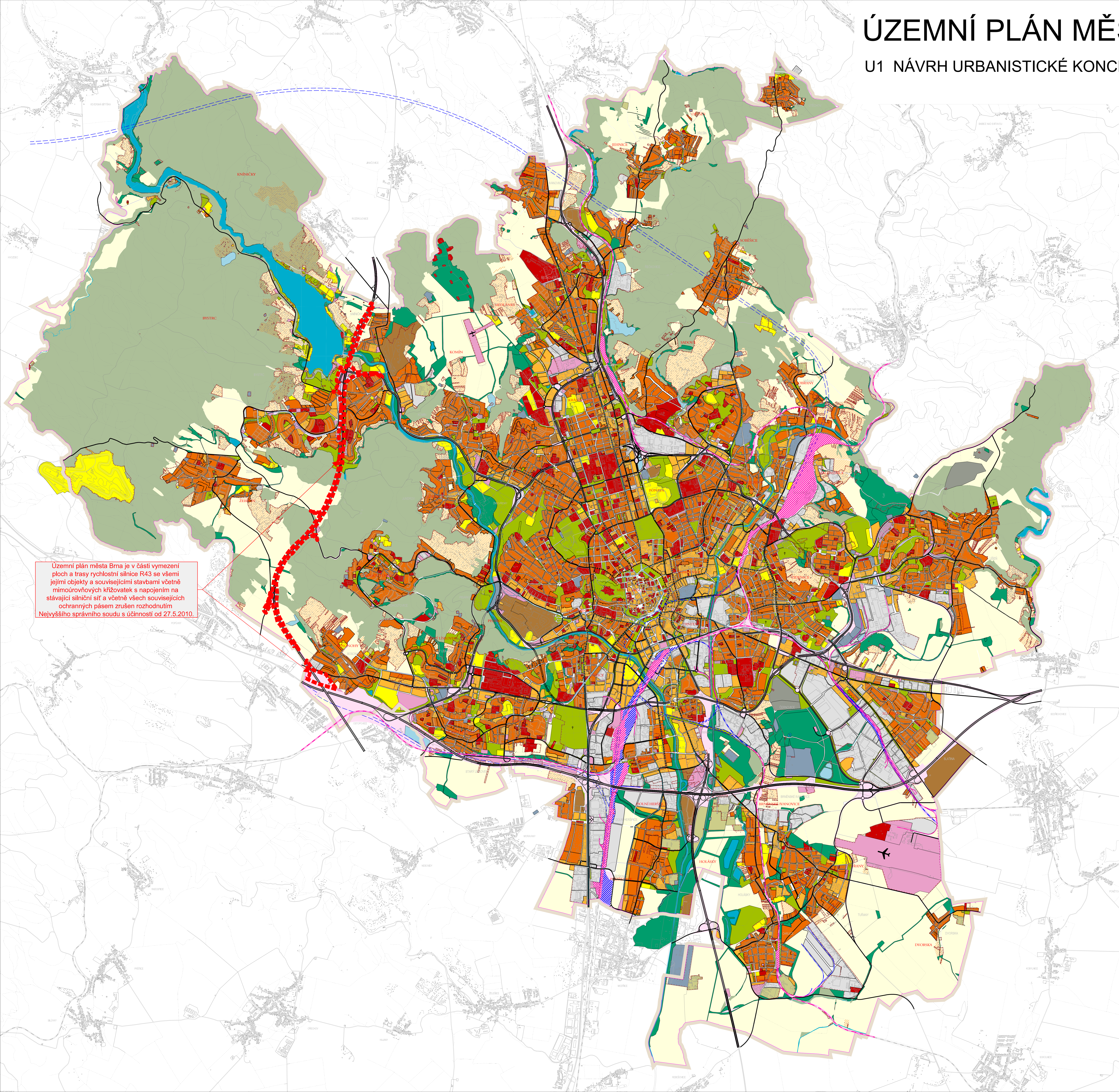


# ÚZEMNÍ PLÁN MĚSTA BRNA 1994

U1 NÁVRH URBANISTICKÉ KONCEPCE - URBANISTICKÝ NÁVRH

1 : 25 000



Územní plán města Brna je v části vymezení ploch a trasy rychlostní silnice R43 se všemi jejími objekty a souvisejícími stavbami včetně mimoúrovňových křížovatek s napojením na stávající silniční síť a včetně všech souvisejících ochranných pásem zrušen rozhodnutím Nejvyššího správního soudu s účinností od 27.5.2010.

- LEGENDA**
- OZNAČENÍ FUNKCE**
- PLOCHY BYDLENÍ
  - SMÍŠENÉ PLOCHY
  - PLOCHY PRACOVNÍCH AKTIVIT
  - PLOCHY PRO ZEMĚLŠKOU/LESNICKOU/VÝROBU
  - ZVLÁŠTNÍ PLOCHY PRO REKREACI
  - OSTATNÍ ZVLÁŠTNÍ PLOCHY
  - PLOCHY PRO VEŘEJNOU VYBAVENOST
  - PLOCHY PRO DOPRAVU
  - PLOCHY PRO ŽELEZNIČNÍ DOPRAVU včetně zastánek konvojové a kombinované dopravy a postovního přepravního udu
  - VEŘEJNÉ MEZINÁRODNÍ LETIŠTĚ
  - OSTATNÍ LETIŠTĚ INTEGROVANÁ V JINÝCH FUNKCÍCH
  - TĚLESA DOPRAVNÍCH STAVEB (náspory, zářky) REZERVY PLOCH PRO DOPRAVU a části území, ve kterých bude rušno upřesně dopravní řešení
  - PLOCHY PRO TECHNICKOU VYBAVENOST
  - PLOCHY KRAJINNÉ ZELÉNÉ
  - PLOCHY MĚSTSKÉ ZELÉNÉ
  - PLOCHY HRŠTIVŮV
  - PLOCHY S OBJEKTY PRO INDIVIDUÁLNÍ REKREACI
  - VODNÍ PLOCHY
  - VODOHOSPODÁŘSKÉ PLOCHY
  - ZEMĚLŠKÝ PODNÍ FOND
  - LESNÍ PODNÍ FOND
  - PLOCHY PRO TĚŽBU
  - ŽELEZNIČNÍ TRATĚ
  - ŽELEZNIČNÍ VLEČKY
  - TRASY KOLEJOVÉHO SYSTÉMU MHD
  - PODPŮVRCHOVÉ ÚSEKY KOLEJOVÉHO SYSTÉMU MHD
  - KOMUNIKACE DÁLNIČNÍHO TYPU
  - RYCHLOSTNÍ KOMUNIKACE
  - SBĚRNÉ KOMUNIKACE SE 4 A VÍCE JÍZDNÍMI PRUHY
  - SBĚRNÉ KOMUNIKACE SE 2 NEBO 3 JÍZDNÍMI PRUHY
  - MĚSTSKÉ TRŮDY
  - PODPŮVRCHOVÉ ÚSEKY KOMUNIKACÍ
  - PLOCHY KOMUNIKACE A PROSTRANSTVÍ MÍSTNÍHO VÝZNAMU
  - REŽIM DOČASNÉHO VYUŽÍVÁNÍ VŠECH STÁVAJÍCÍCH PLOCH ŽELEZNICE na území města Brna ke dni schválení územního plánu
  - KORIDOR TRATÍ VYSOKÝCH RYCHLOSTÍ
  - HRANICE ZASTAVĚNÉHO ÚZEMÍ MĚSTA
- DOPLŇUJÍCÍ ZNAČKY**
- hranice administrativně správního území statutárního města Brna
  - Vymezení ploch a trasy rychlostní silnice R43 se všemi jejími objekty a souvisejícími stavbami včetně mimoúrovňových křížovatek s napojením na stávající silniční síť a včetně všech souvisejících ochranných pásem - zrušeno rozhodnutím Nejvyššího správního soudu s účinností od 27.5.2010

Úplný text regulativů pro uspořádání území je popsán v příloze č. 1 obecné závazné vyhlášky statutárního města Brna č. 2/2004 ve znění pozdějších předpisů.

POŘIZOVATEL: MAGISTRÁT MĚSTA BRNA  
Odbor územního plánování a rozvoje

POLHOPIŠNÝ POKLAD: © ÚÚZK 2012  
ÚPLNÉ ZNĚNÍ K 3. 4. 2024