

ZMĚNA ÚZEMNÍHO PLÁNU MĚSTA BRNA  
B163\_p96\_22



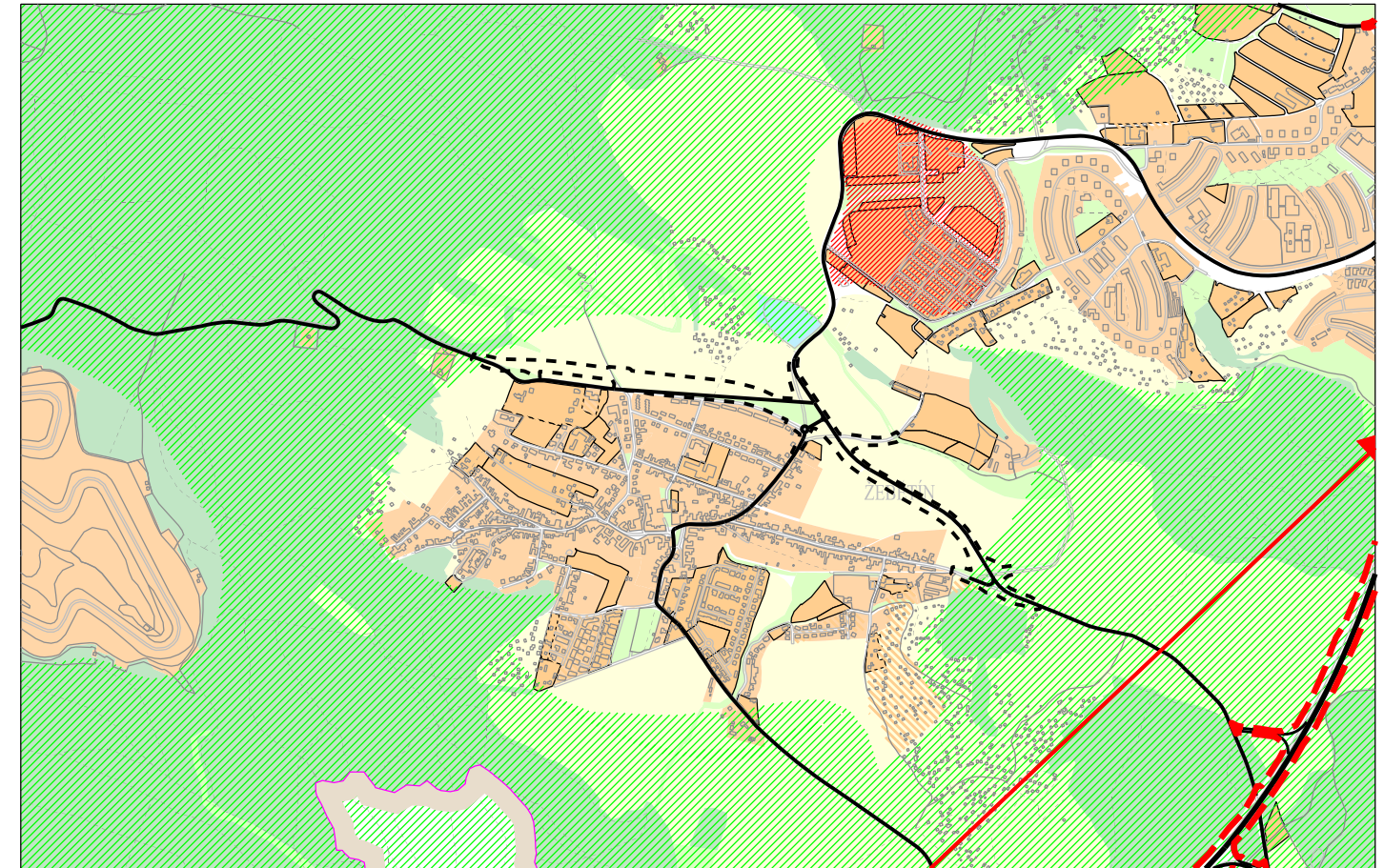
----- HRANICE ZMĚNY (INFORMATIVNÍ ZÁKRES)

LEGENDA ZMĚNY

———— DÁLNIČE A DOPRAVNĚ VÝZNAMNÉ KOMUNIKACE

ÚZEMNÍ PLÁN MĚSTA BRNA 1994  
NÁVRH URBANISTICKÉ KONCEPCE - URBÁNNÍ A KRAJINNÁ OSNOVA / 1:25000

úplné znění k 18.8.2023



Legenda k platnému ÚPmB je k nahlédnutí na webových stránkách [www.upmb.brno.cz/platny-uzemni-plan/uplne-zneni/](http://www.upmb.brno.cz/platny-uzemni-plan/uplne-zneni/)

----- HRANICE ZMĚNY (INFORMATIVNÍ ZÁKRES)

POZNÁMKA:

Změnou B163\_p96\_22 dochází k úpravě jevů, které nejsou závazné dle vyhlášky ÚPmB, ale změna má vliv na jejich grafické vyznačení ve výkresu U5 Návrh urbanistické koncepce - Urbánní a krajinná osnova. Dochází ke změně trasy dálnice a dopravně významné komunikace.

<b>MAAUS</b> m. architektonické a urbanistické studio			
POŘIZOVATEL: Odbor územního plánování a rozvoje Magistrát města Brna Kounicova 67, 601 67 Brno		ZPRACOVATEL: MAAUS s.r.o. Gorkého 51/1, 602 00 Brno	
ČÍSLO SMLOUVY: 4123052363		ZODPOVĚDNÝ PROJEKTANT: Ing. arch. Miroslava Zadražilová, Ph.D.	
		ZPRACOVATELSKÝ TÝM: Ing. arch. Lenka Ondruchová Ing. arch. Martin Jetelina	
		DOPRAVNÍ ŘEŠENÍ: Ateliér DPK, s.r.o.; Ing. Petr Soldán	
NÁZEV ZAKÁZKY: <b>Změna ÚPmB – B163_p96_22</b>			
DATUM:	12/2023 vč. SEA	MĚŘÍTKO:	1:25000
VÝKRES ODŮVODNĚNÍ: <b>0.5</b>	NÁZEV VÝKRESU: <b>Odůvodnění návrhu U5 Návrh urbanistické koncepce – Urbánní a krajinná osnova</b>		