

LEGENDA ZMĚNY (PRO PLOCHY UVNITŘ ŘEŠENÉHO ÚZEMÍ):



ŘEŠENÉ ÚZEMÍ

LEGENDA PLÁNU VYUŽITÍ ÚZEMÍ (PRO PLOCHY UVNITŘ HRANICE ZMĚNY):

stab. | navr. | FUNKCE (urbanistická) - účel využití plochy
FUNKČNÍ TYP - podrobné rozšíření účelu využití plochy v rámci dané funkce

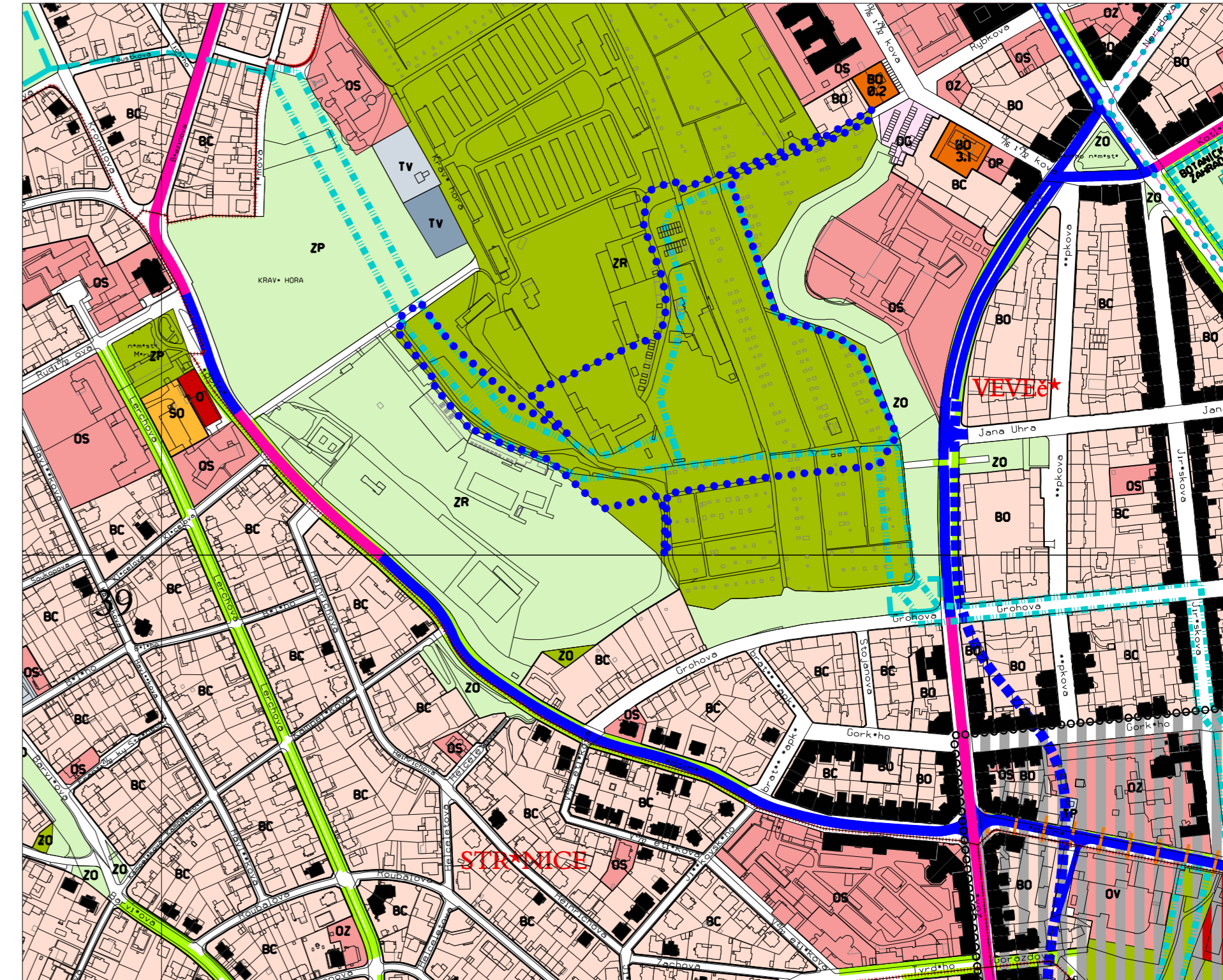
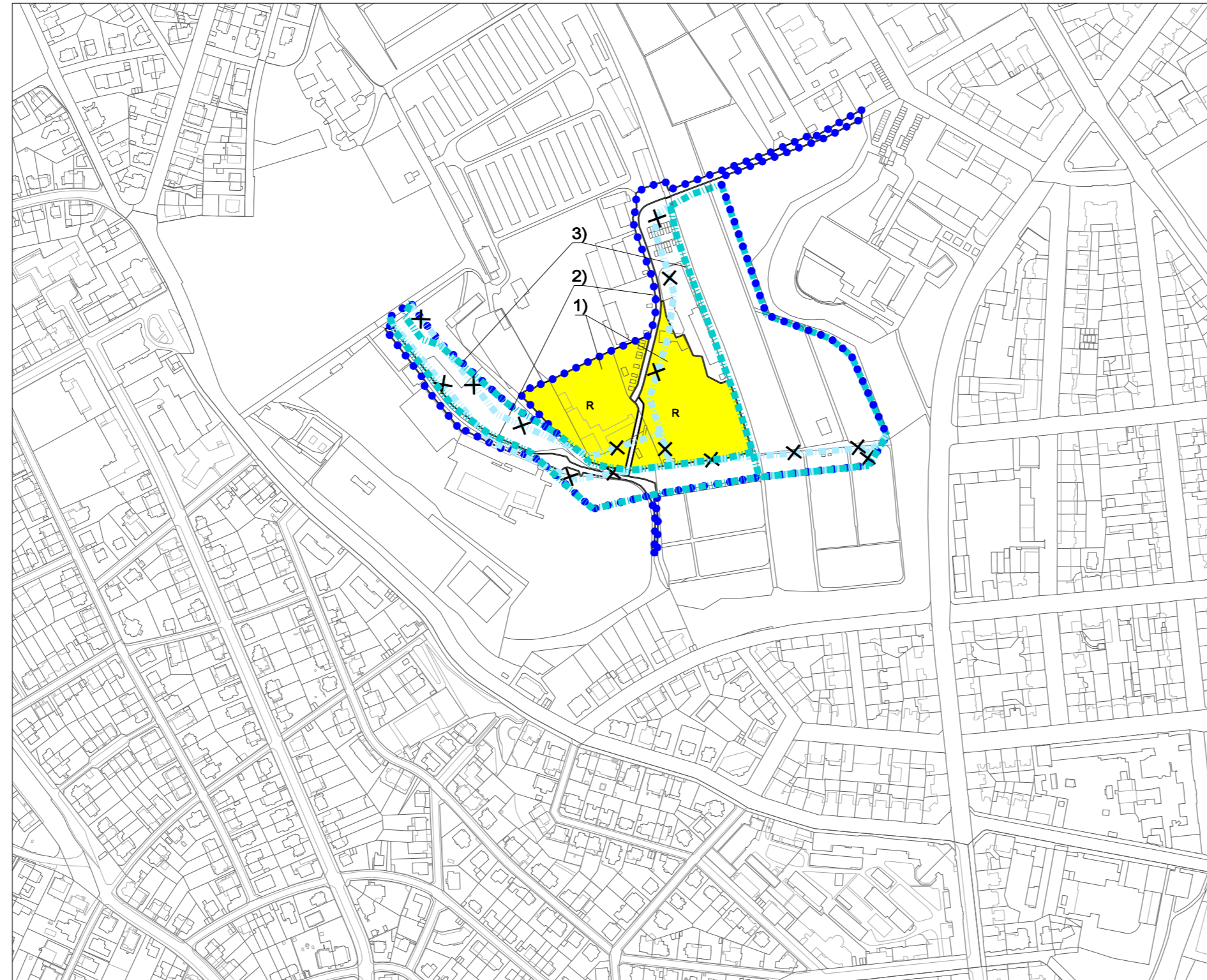
PLOCHY STAVEBNÍ

- R** ZVLÁŠTNÍ PLOCHY PRO REKREACI
- jsou určeny pro hromadnou rekreaci, sport, zábavu a soustředěné formy rekreačního bydlení a ubytování. Jedná se zejména o:
- sportovní a zábavní komplexy
- sportoviště organizované tělovýchovy
- rekreační střediska.

PLOCHY KOMUNIKACÍ A PROSTRANSTVÍ MÍSTNÍHO VÝZNAMU

OCHRANNÉ REŽIMY

- CHRÁNĚNÁ ÚZEMÍ PŘÍRODY, KRAJINY A ZELENÉ
BIOKORIDOR ÚZEMNÍHO SYSTÉMU EKOLOGICKÉ STABILITY KRAJINY (zák.č.114/1992 Sb., o ochraně přírody a krajiny, ve znění pozdějších předpisů)
- BIOCENTRUM ÚZEMNÍHO SYSTÉMU EKOLOGICKÉ STABILITY KRAJINY (zák. č. 114/1992 Sb., o ochraně přírody a krajiny, ve znění pozdějších předpisů)
- RŮŠENÉ VYMEZENÍ BIODORU ÚZEMNÍHO SYSTÉMU EKOLOGICKÉ STABILITY KRAJINY (zák.č.114/1992 Sb., o ochraně přírody a krajiny, ve znění pozdějších předpisů)
- RŮŠENÉ VYMEZENÍ BIOCENTRA ÚZEMNÍHO SYSTÉMU EKOLOGICKÉ STABILITY KRAJINY (zák. č. 114/1992 Sb., o ochraně přírody a krajiny, ve znění pozdějších předpisů)



Pro výkres plán využití území platného ÚPmB platí legenda: <https://upmb.brno.cz/wp-content/uploads/2023/08/legenda.pdf>

Změnou je v řešeném území nahrazeno stávající vymezení funkčních ploch novým využitím funkčních ploch, a to následovně:

- 1) z plochy ZR navr. na plochy R navr.
- 2) z plochy ZR navr. na plochy komunikací a prostranství místního významu
- 3) Změnou se v řešeném území upravuje vedení navrženého urbánního biokoridoru a vymezení urbánního biocentra.

Změna ÚPmB – B154_p35_22		
Návrh pro veřejné projednání		
PLÁN VYUŽITÍ ÚZEMÍ - DOPLŇUJÍCÍ VÝKRES		3
ZHOTOVITEL: ING. ARCH. BARBORA JENČKOVÁ, JUGOSLÁVSKÁ 633/75a, 613 00 BRNO	POŘIZOVATEL: Odbor územního plánování a rozvoje MMB Kounicova 67, 601 67 Brno	
SMLOUVA ČÍSLO 4123053762	MĚŘÍTKO 1: 5000	DATUM: LEDEN 2024