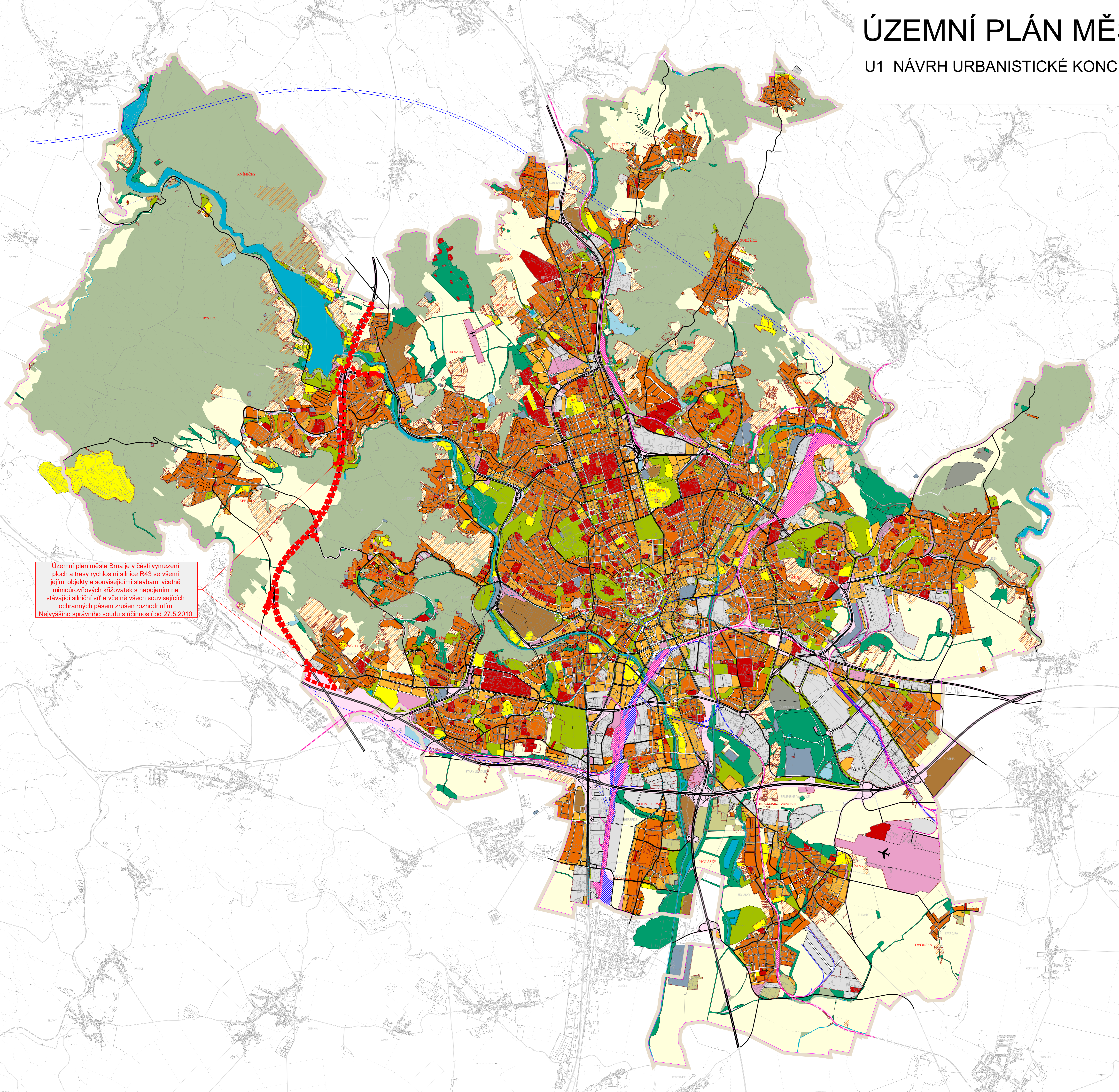


ÚZEMNÍ PLÁN MĚSTA BRNA 1994

U1 NÁVRH URBANISTICKÉ KONCEPCE - URBANISTICKÝ NÁVRH

1 : 25 000



Územní plán města Brna je v části vymezení ploch a trasy rychlostní silnice R43 se všemi jejími objekty a souvisejícími stavbami včetně mimoúrovňových křižovatek s napojením na stávající silniční síť a včetně všech souvisejících ochranných pásem zrušen rozhodnutím Nejvyššího správního soudu s účinností od 27.5.2010.

- LEGENDA**
- OZNAČENÍ FUNKCE**
- PLOCHY BYDLENÍ
 - SMÍŠENÉ PLOCHY
 - PLOCHY PRACOVNÍCH AKTIVIT
 - PLOCHY PRO ZEMĚLŠKOU/LESNICKOU/VÝROBU
 - ZVLÁŠTNÍ PLOCHY PRO REKREACI
 - OSTATNÍ ZVLÁŠTNÍ PLOCHY
 - PLOCHY PRO VEŘEJNOU VYBAVENOST
 - PLOCHY PRO DOPRAVU
 - PLOCHY PRO ŽELEZNIČNÍ DOPRAVU včetně zastánek kolejových a kombinované dopravy a požehnutí přepravního udu
 - VEŘEJNÉ MEZINÁRODNÍ LETIŠTĚ
 - OSTATNÍ LETIŠTĚ INTEGROVANÁ V JINÝCH FUNKCÍCH
 - TĚLESA DOPRAVNÍCH STAVEB (náspory, zářky) REZERVY PLOCH PRO DOPRAVU a části území, ve kterých bude rušno upřesně dopravní řešení
 - PLOCHY PRO TECHNICKOU VYBAVENOST
 - PLOCHY KRAJINNÉ ZELÉNÉ
 - PLOCHY MĚSTSKÉ ZELÉNÉ
 - PLOCHY HRŠTIVŮV
 - PLOCHY S OBJEKTY PRO INDIVIDUÁLNÍ REKREACI
 - VODNÍ PLOCHY
 - VODOHOSPODÁŘSKÉ PLOCHY
 - ZEMĚLŠKÝ PODNÍ FOND
 - LESNÍ PODNÍ FOND
 - PLOCHY PRO TĚŽBU
 - ŽELEZNIČNÍ TRATE
 - ŽELEZNIČNÍ VLEČKY
 - TRASY KOLEJOVÉHO SYSTÉMU MHD
 - PODPOVRCHOVÉ ÚSEKY KOLEJOVÉHO SYSTÉMU MHD
 - KOMUNIKACE DÁLNIČNÍHO TYPU
 - RYCHLOSTNÍ KOMUNIKACE
 - SBĚRNÉ KOMUNIKACE SE 4 A VÍCE JÍZDNÍMI PRUHY
 - SBĚRNÉ KOMUNIKACE SE 2 NEBO 3 JÍZDNÍMI PRUHY
 - MĚSTSKÉ TRŽDY
 - PODPOVRCHOVÉ ÚSEKY KOMUNIKACÍ
 - PLOCHY KOMUNIKACE A PROSTRANSTVÍ MÍSTNÍHO VÝZNAMU
 - REŽIM DOČASNÉHO VYUŽÍVÁNÍ VŠECH STÁVAJÍCÍCH PLOCH ŽELEZNICE na území města Brna ke dni schválení územního plánu
 - KORIDOR TRATÍ VYSOKÝCH RYCHLOSTÍ
 - HRANICE ZASTAVĚNÉHO ÚZEMÍ MĚSTA
- DOPLŇUJÍCÍ ZNAČKY**
- hranice administrativně správního území statutárního města Brna
 - Vymezení ploch a trasy rychlostní silnice R43 se všemi jejími objekty a souvisejícími stavbami včetně mimoúrovňových křižovatek s napojením na stávající silniční síť a včetně všech souvisejících ochranných pásem - zrušeno rozhodnutím Nejvyššího správního soudu s účinností od 27.5.2010

Úplný text regulativů pro uspořádání území je popsán v příloze č. 1 obecně závazné vyhlášení statutárního města Brna č. 2/2004 ve znění pozdějších předpisů.

POŘIZOVATEL: MAGISTRÁT MĚSTA BRNA
Odbor územního plánování a rozvoje

POLOHOPIŠNÝ POKLAD: © ČÚZK 2012
ÚPLNÉ ZNĚNÍ K 18. 8. 2023