

VÁŠ DOPIS Č. J.:**ZE DNE:****NAŠE Č. J.:****SPIS. ZN.:**

MMB/0270666/2023

4100/OÚPR/MMB/0125418/2022

Magistrát města Brna

Odbor územního plánování a rozvoje

VYŘÍZUJE:**TELEFON:****E-MAIL:****ID DATOVÉ SCHRÁNKY:**

Ing. Želmíra Novotná

+420 542 174 625

novotna.zelmira@brno.cz

a7kbrnn

zde**DATUM:****POČET LISTŮ:**

13.06.2023

02

DS

Schválení možnosti využití Územní studie Náměstí Karla IV., Brno-Líšeň

Magistrát města Brna, Odbor územního plánování a rozvoje (dále jen „OÚPR MMB“), jako příslušný úřad územního plánování podle ust. § 6 odst. 1 písm. b) zákona č. 183/2006 Sb., o územním plánování a stavebním řádu, v platném znění (dále jen „SZ“) k pořizování územně plánovacích podkladů, který pořídil **Územní studii Náměstí Karla IV., Brno-Líšeň** (zprac. P. P. Architects s. r. o., Ing. arch. Pavel Pekár, Slovinská 693/29, 612 00 Brno,05/2023), tímto

schvaluje dle ust. § 30 odst. 5 ve vazbě na ust. § 25 SZ možnost využití Územní studie Náměstí Karla IV., Brno-Líšeň jako územně plánovací podklad:

- pro rozhodování v území podle platného ÚPmB v rozsahu vyznačeném v příloze č. 1, která je nedílnou součástí tohoto Schváleného využití,
- pro změnu platného ÚPmB v rozsahu vyznačeném v příloze č. 1, která je nedílnou součástí tohoto schváleného využití.

Součástí grafické části územní studie je výkres č. 12 „*Řešené území ÚS, které slouží jako územně plánovací podklad pro rozhodování v území nad stávajícím ÚPmB*“, jenž obsahuje mimo jiné vymezené plochy, ve kterých je realizace záměru z důvodu funkční provázanosti na sousední plochu podmíněna změnou stávajícího ÚPmB této sousední plochy.

Po schválení změny platného ÚPmB, nebo po vydání nového ÚPmB pořizovatel ověří aktuálnost územní studie a posoudí možnost jejího dalšího využití ve smyslu ust. § 25 SZ.

OÚPR MMB, jako příslušný pořizovatel, ověřil, že územní studie je zpracována v souladu s požadavky svého zadání (10/2021), se stavebním zákonem a jeho prováděcími předpisy, s cíli a úkoly územního plánování, s požadavky zvláštních právních předpisů a vychází z právního stavu nadřazené územně plánovací dokumentace ke dni 04.03.2022.

Řešené území se nachází v MČ Brno – Líšeň (k.ú. Líšeň).

OÚPR MMB následně provede registraci územní studie do evidence územně plánovací činnosti.

Předmětná dokumentace územní studie je uložena na Oddělení aplikace ÚPD a ÚPP Odboru územního plánování a rozvoje (u Ing. Ivony Smutné).

Obsah územní studie:

Textová část

Grafická část:

| | | |
|----|--|----------------|
| 01 | Výkres širších vztahů + výřez stávajícího ÚPmB | 1:5 000 |
| 02 | Problémový výkres + výřez stávajícího ÚPmB | 1:1 000 |
| 03 | Výkres vlastnických vztahů s případným návrhem majetkového vypořádání | 1:1 000 |
| 04 | Hlavní výkres – komplexní návrh funkčního a prostorového využití | 1:1 000 |
| 05 | Urbanistické řešení – odůvodňující funkční a prostorové regulace | 1:1 000 |
| 06 | Dopravní infrastruktura, včetně dopravy v klidu | 1:1 000 |
| 07 | Vodní hospodářství | 1:1 000 |
| 08 | Energetika – zásobování elektrickou energií, sítě elektronických komunikací, plyn | 1:1 000 |
| 09 | Výkres etapizace | 1:5 000 |
| 10 | Charakteristické řezy koridorů veřejného prostranství s pozemní komunikací a zelení vč. zakreslení sítě technické infrastruktury a zařízení pro hospodaření s dešťovou vodou | 1:250, 1:1 000 |
| 11 | Návrh změn stávajícího ÚPmB | 1:5 000 |
| 12 | Řešené území ÚS, které slouží jako územně plánovací podklad pro rozhodování v území nad stávajícím ÚPmB | 1:2 000 |

S pozdravem



MAGISTRÁT MĚSTA BRNA
Odbor územního plánování a rozvoje
Kounicova 67
601 67 BRNO
-003-

Mgr. Viktor Poledník
vedoucí odboru

NA VĚDOMÍ:

Magistrát města Brna, Dominikánské nám. 196/1, 601 67 Brno, Ing.arch. Petr Bořecký, radní města Brna pro územní plánování

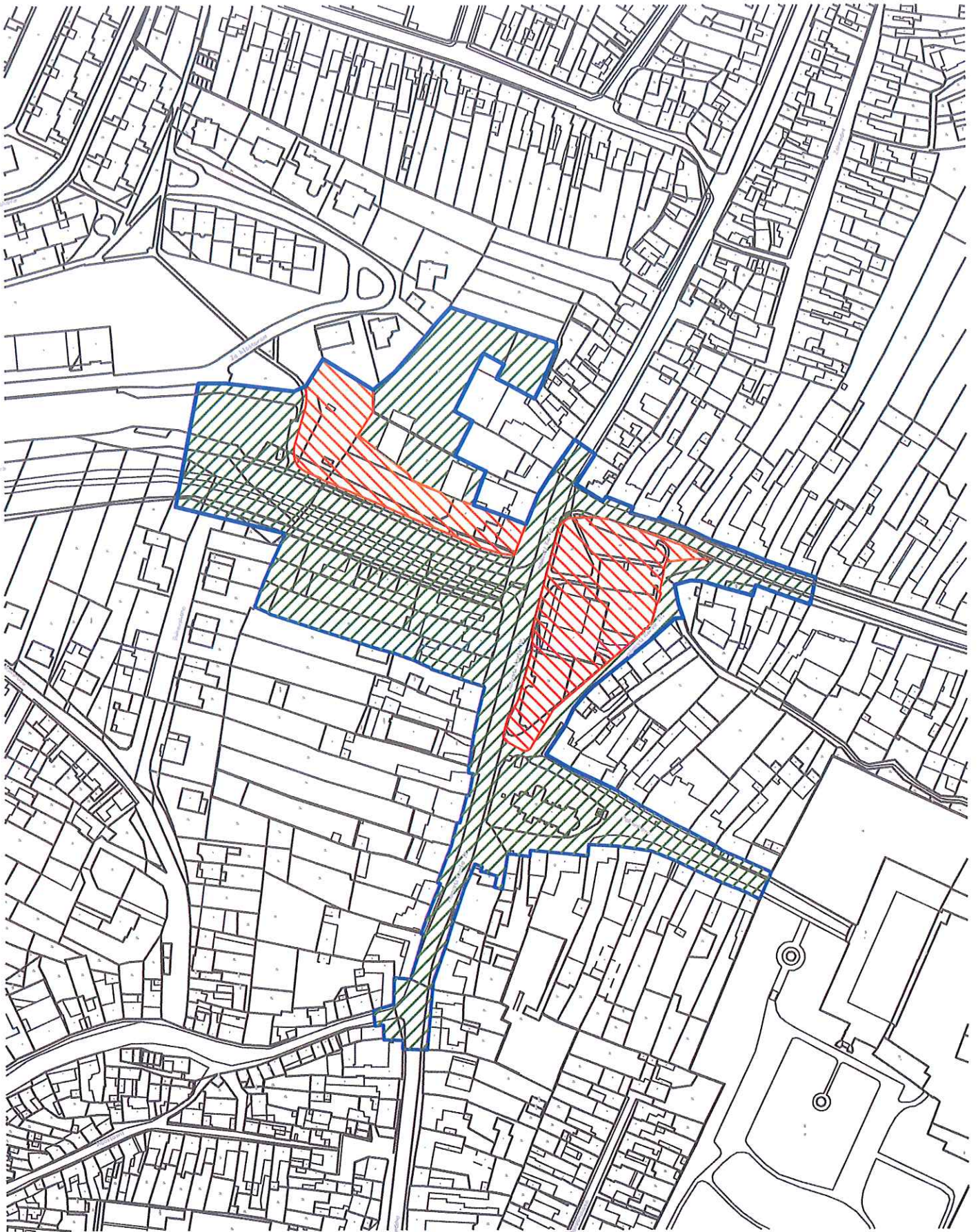
Kancelář architekta města Brna, p.o., Zelný trh 331/13, 602 00 Brno (DS: j9gzbpi)

MČ Brno – Líšeň, Jírova 2, 628 00 Brno, Mgr. Břetislav Štefan, starosta (DS: u8jbv72)




ÚMČ Brno – Líšeň, Stavební odbor, Jírova 2, 628 00 Brno, Ing. arch. Diakovová Markéta, Ph.D., vedoucí odboru

OÚPR – (předáno prostřednictvím sdíleného uložiště) Ing. Jana Pelikánová, Ing. Ivona Kuřátková, Ing. Šárka Sedláková, Ing.arch. Danuše Budíková, Ing. arch. Jitka Makovská, Ing. Ivona Smutná, Ing. Jana Bartošová, Mgr. Hana Fasurová, Mgr. Kateřina Sedláčková

spis – ÚS Náměstí Karla IV., Brno-Líšeň



LEGENDA:

-  rozsah řešeného území
-  plocha pro rozhodování v území
-  plocha pro změnu ÚPmB