

BILANCE

počet domů celkem: 168 RD
počet obyvatel celkem: 608
počet odstavných míst na pozemku celkem: 336
počet návštěvnických parkovacích stání celkem: 44

VYUŽITÍ PARCEL

plocha řešeného území: 110295 m² (100%)
plocha soukromých pozemků: 79630 m² (72,2%)
plocha komunikací: 22574 m² (20,5%)
plocha veřejných prostranství: 8090 m² (7,3%)
délka příjezdových komunikací: 1761 m (10,48m / RD)
hustota osídlení: 55,17 ob./ha

VÝPOČET PLOCH VEŘEJNÝCH PROSTRANSTVÍ

Vyhláška č. 501/2006 Sb.: Pro každé 2 ha zastavitelné plochy je nutné navrhnout plochu veřejného prostranství o výměře nejméně 1000 m² (5,0%); do této výměry se nezapočítávají pozemní komunikace.

zastavitelná plocha: 110295 m²
minimální požadovaná plocha VP: 5000 m² až 5514 m²
Plochy VP - náměstíčka: 5228 m²
Plocha VP - přírodní osa: 2862 m²

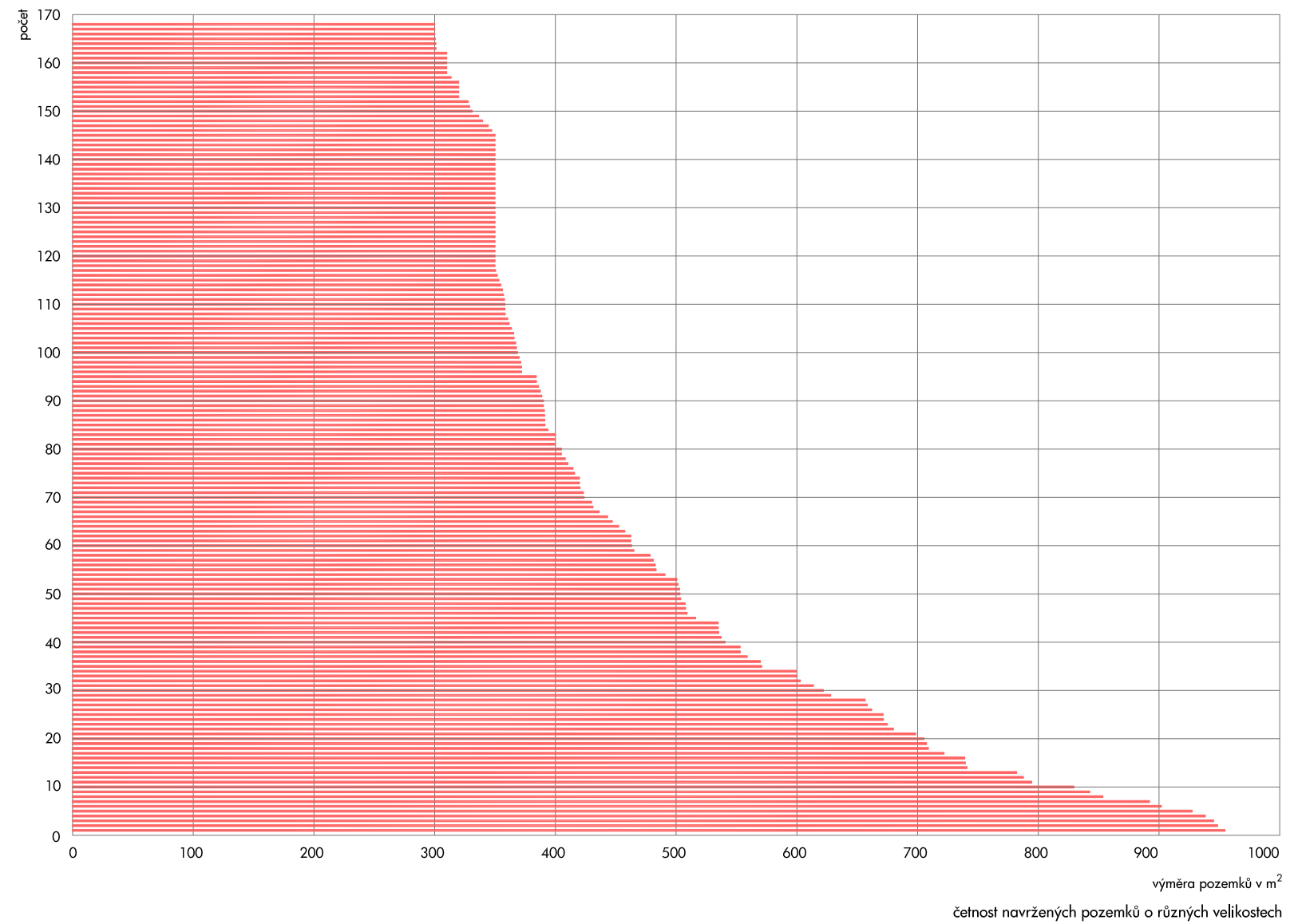


schéma uspořádání soukromých pozemků

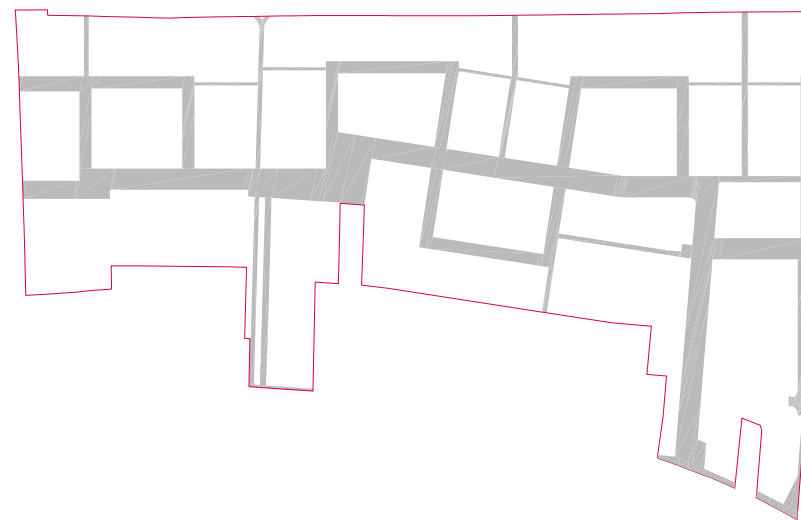


schéma veřejných prostor s komunikacemi

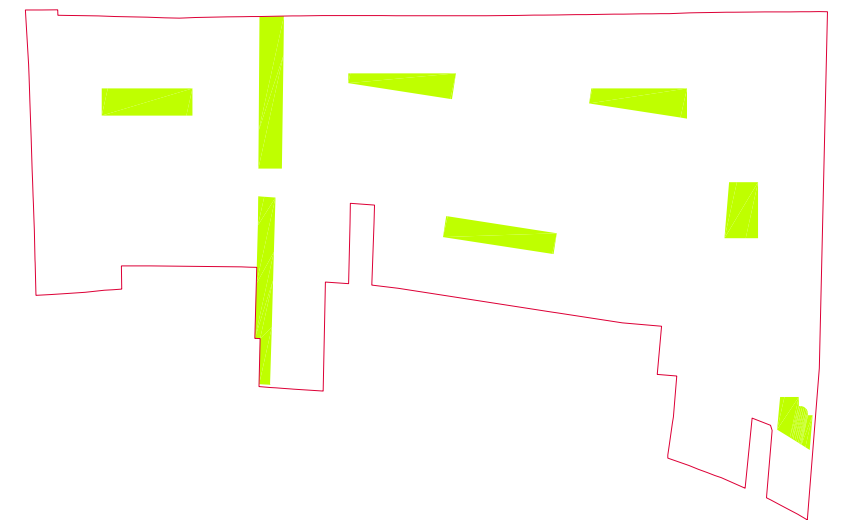


schéma veřejných prostor s přírodní a rekreační funkcí

Smlouva o dílo č.: 4122050283

ZADAVATEL: NÁZEV AKCE: ZODP. PROJEKTANT: VYPRACOVAL: STUPĚŇ:	Statutární město Brno, Dominikánské nám. 196/1, 602 00 Brno Územní studie Holzova, Brno - Líšeň Ing. arch. Petr Brožek, Jilovská 1154/49, 140 00 Praha 4 Petr Brožek, Polina Kovtoniuk Územní studie
NÁZEV VÝKRESU:	BILANCE

MĚŘÍTKO: 1:5000
DATUM: březen 2023
FORMÁT: 1x A3

ČÍSLO
VÝKRESU:

23

BR
AK

BRAK architects / Ing. arch. Petr Brožek
Na Veselí 825/3, 140 00 Praha 4
tel. +420 724 149 491, www.brak-architects.cz