

Obsah změny Územního plánu města Brna
pořizované zkráceným postupem
ozn. B164 p285 22

Cíl změny

Cílem změny je změnit funkční využití návrhové plochy krajinné zeleně všeobecné (KV) na návrhovou plochu veřejné vybavenosti pro školství (OS) s výškovou úrovní navazující na stávající Univerzitní kampus Bohunice (12-28 m) z důvodu dalšího rozvoje tohoto území pro účely vzdělávacích a vědeckých aktivit Masarykovy univerzity (MU).

Požadavky na prověření

Návrhem změny:

- prověřte možnost změny funkčního využití z funkce krajinné zeleně s podrobnějším účelem využití stanoveným funkčním typem krajinná zeleň všeobecné (KV) na funkci občanské vybavenosti s podrobnějším účelem využití stanoveným funkčním typem školství (OS) s cílem dosáhnout vyššího podílu vzdělávacích a vědeckých aktivit Masarykovy univerzity (MU), přičemž míru využití území danou indexem podlažních ploch (IPP) platný ÚPmB pro plochy OS nestanovuje,
- prověřte případný zásah do koncepce uspořádání krajiny (Urbánní a krajinná osnova) a dopady na krajinný ráz a navrhnete optimální řešení zohledňující výše uvedené,
- návrh koordinujte se souběžně pořizovaným novým ÚPmB,
- při řešení zohledněte limity, hodnoty, informace a údaje o území, záměry vyplývající z aktuálních ÚAP, ÚS a Návrh nového ÚPmB
- návrh řešení odpovídajícím způsobem odůvodněte.

Využitelné podklady

Územně plánovací podklady (ÚPP):

- Územně analytické podklady statutárního města Brna 2020
- Generel odvodnění města Brna
- Výškové zónování pro Územní plán města Brna (finální řešení, Ing. arch. Zbyněk Pech, Atelier ERA, 01/2011)

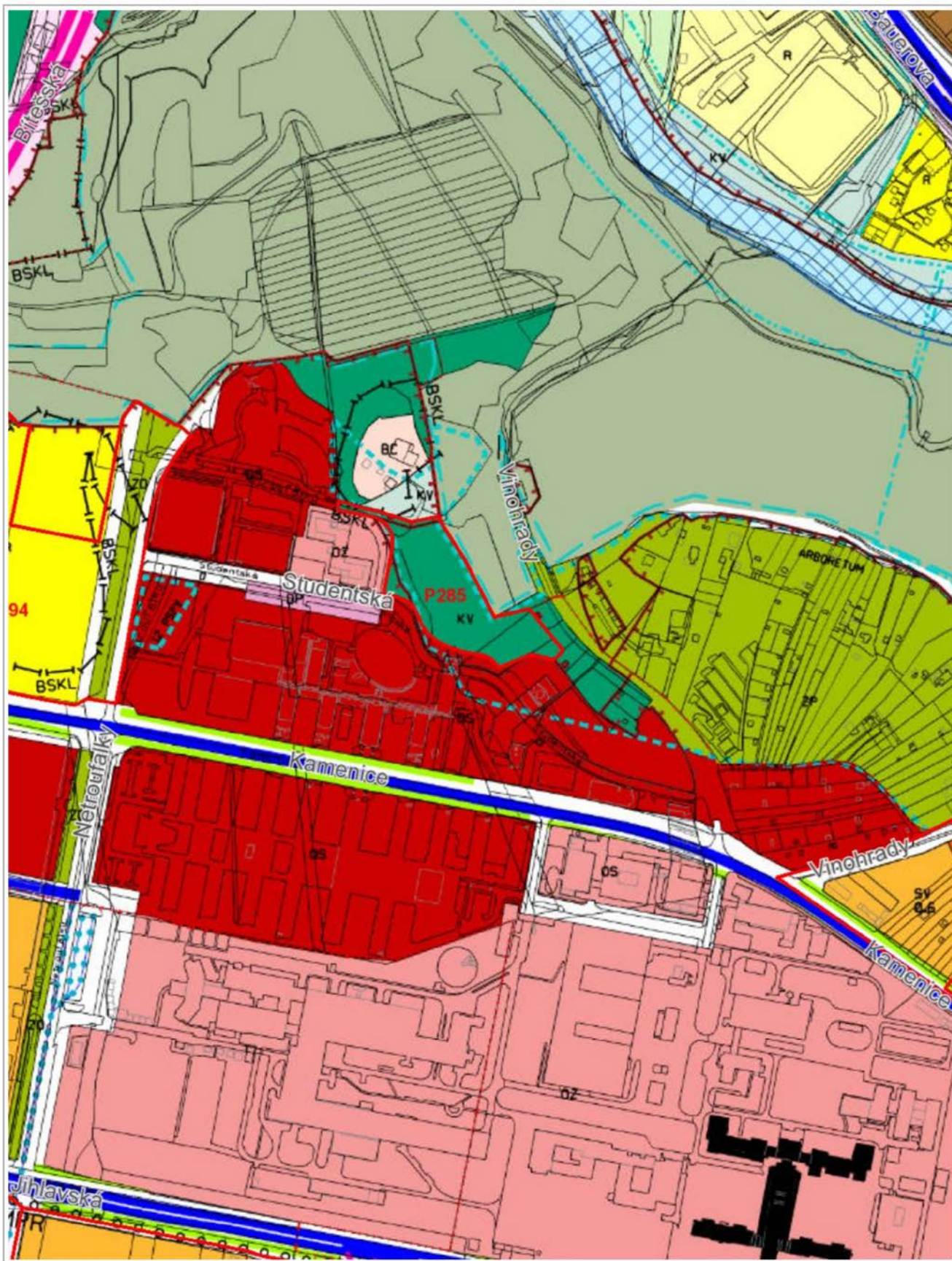
Požadavky na uspořádání obsahu návrhu předmětné změny ÚPmB a na uspořádání obsahu jeho odůvodnění včetně měřítek výkresů a počtu vyhotovení:

Návrh změny bude zpracován v souladu se zákonem č. 183/2006 Sb. a zákonem č. 500/2004 Sb. a v rozsahu dle vyhlášky č. 500/2006 Sb. Zpracování obsahu bude vycházet ze struktury Územního plánu města Brna.

Vyhodnocení vlivů změny územního plánu na udržitelný rozvoj území:

Bude zpracováno, pokud je požadováno v příslušných stanoviscích KÚ JMK.

Orientační vymezení řešeného území změny ÚPmB viz zákres v mapě



Územní plán města Brna úplné znění k 4.3.2022
(výřez z doplňujícího výkresu Plán využití území – 1:5000)