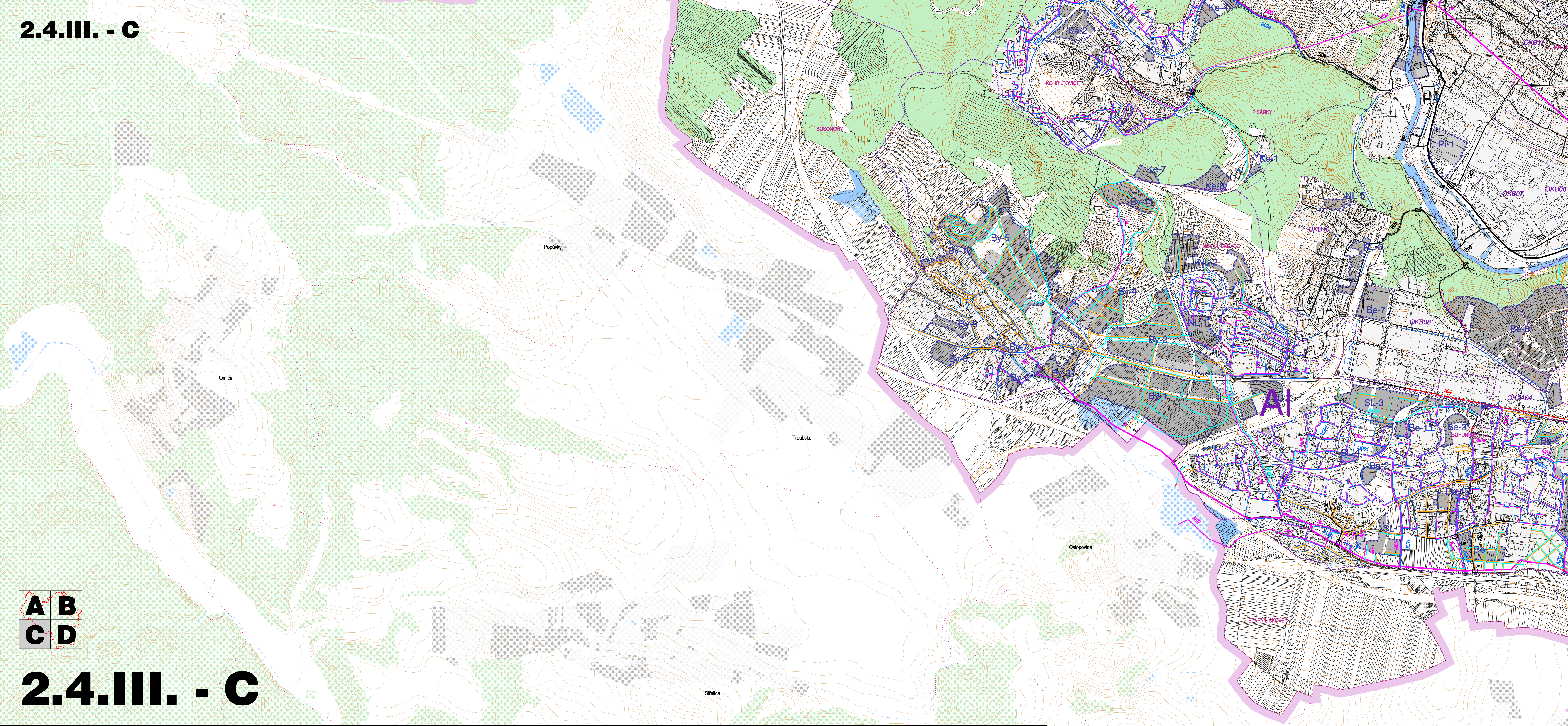


2.4.III. - C



A B  
C D

2.4.III. - C

ÚZEMNÍ PLÁN MĚSTA BRNA - KONCEPT



STAV	ROZMĚRNICE	MAPI	
[Symbol]	[Symbol]	[Symbol]	kmenová stoka jednotná
[Symbol]	[Symbol]	[Symbol]	kmenová stoka spališková
[Symbol]	[Symbol]	[Symbol]	výtlaky na kmenových stokách
[Symbol]	[Symbol]	[Symbol]	hlavní stoka jednotná
[Symbol]	[Symbol]	[Symbol]	hlavní stoka spališková
[Symbol]	[Symbol]	[Symbol]	hlavní stoka dělíčková
[Symbol]	[Symbol]	[Symbol]	výtlaky na hlavních stokách
[Symbol]	[Symbol]	[Symbol]	stoka jednotná
[Symbol]	[Symbol]	[Symbol]	stoka spališková
[Symbol]	[Symbol]	[Symbol]	stoka dělíčková
[Symbol]	[Symbol]	[Symbol]	výtlaky
[Symbol]	[Symbol]	[Symbol]	hranice povodí kmenové stoky
[Symbol]	[Symbol]	[Symbol]	označení povodí kmenové stoky
[Symbol]	[Symbol]	[Symbol]	hranice povodí odlehčovací komory
[Symbol]	[Symbol]	[Symbol]	označení povodí odlehčovací komory
[Symbol]	[Symbol]	[Symbol]	označení povodí vřívového separátoru
[Symbol]	[Symbol]	[Symbol]	ústřední odpadních vod
[Symbol]	[Symbol]	[Symbol]	čerpací stanice
[Symbol]	[Symbol]	[Symbol]	retenční nádrž
[Symbol]	[Symbol]	[Symbol]	vřívový separátor
[Symbol]	[Symbol]	[Symbol]	odlehčovací komora
[Symbol]	[Symbol]	[Symbol]	výštní objekt, nouzová výživa

RUŠNÍ STAV	RUŠNÍ STAV	RUŠNÍ STAV	
[Symbol]	[Symbol]	[Symbol]	plochy "stavební"
[Symbol]	[Symbol]	[Symbol]	plochy vodní a vodohospodářská
[Symbol]	[Symbol]	[Symbol]	plochy lesů
[Symbol]	[Symbol]	[Symbol]	hranice rozvoje lokality
[Symbol]	[Symbol]	[Symbol]	údi rozvoje lokality
ADMINISTRATIVNÍ HRANICE			
[Symbol]	[Symbol]	[Symbol]	hranice území města Brna
[Symbol]	[Symbol]	[Symbol]	hranice katastrálního území
[Symbol]	[Symbol]	[Symbol]	název katastrálního území
OKOLÍ MĚSTA BRNA			
[Symbol]	[Symbol]	[Symbol]	stavební plochy dle ÚP obcí
[Symbol]	[Symbol]	[Symbol]	plochy vodní a vodohospodářská
[Symbol]	[Symbol]	[Symbol]	plochy lesů
[Symbol]	[Symbol]	[Symbol]	hranice katastrálního území
[Symbol]	[Symbol]	[Symbol]	název obce

<b>Autorizační razítka:</b>	<b>SCHEMA MAPOVÝCH LISTŮ</b>
	A B C D
<b>ZPRACOVATEL</b>	<b>Arch.Design, s.r.o.</b> Sochorova 23, 616 00 Brno
	Ing. arch. Jaroslav Doležal Ing. arch. Jana Janáková Ing. arch. Radoslav Novotný
	- vedoucí zpracovatelského týmu - zástupce vedoucího zpracovatelského týmu - zástupce vedoucího zpracovatelského týmu
<b>Zodpovědní projektant:</b>	Ing. arch. Jaroslav Doležal Ing. arch. Radoslav Novotný Ing. arch. Anna Kalingarová Ing. arch. Markéta Hostovcová, Ph.D.
<b>Vypracovali:</b>	Paola Spalivá Martina Kulišková
<b>Specializace:</b>	<b>Filmy:</b> AGERSIS s.r.o. <b>Přiroda a krajina:</b> AGERSIS s.r.o. <b>Zábor ZPF a LPP:</b> AGERSIS s.r.o. <b>Voda a krajina:</b> Asker FONTES s.r.o. <b>Zemní stavění:</b> ENVIS s.r.o. <b>Doprava silnic:</b> PK OSSENDOF s.r.o. <b>Doprava železniční:</b> Ing. Adolf Jebeň, ADOSS <b>Doprava letadlová:</b> SUDOP BRNO, spol. s r.o. <b>Zeleň a krajina:</b> Plochy Environment s.s. <b>Občanské inženýringy:</b> OKA&S, spol. s r.o. <b>Zeleň a krajina:</b> TENZA a.s. <b>Elektrická energie, teplo:</b> Jiří PUTNER, projektování elektrických zařízení <b>Konstrukce technických stb:</b> Ing. Bohumír Blásk <b>Konstrukce území města Brna:</b> LUDOŠ FRYMANTŠÁK, ARCHITEKT <b>Dopravní, sociálněsprávní:</b> Masarykova univerzita Brno, Výzkumný ústav regionálního rozvoje <b>Katastrální:</b> Ing. arch. Jana Janáková
<b>Zodpovědní projektant:</b>	Ing. arch. Jitka Janáčková Ing. arch. Marie Křeslová Ing. arch. Pavlína Šimonová Ing. arch. Bohuška Zoubek Květa Maláková Mgr. Ondřej Hořejšnou <b>Zodpovědní projektant:</b> FNDr. Josef Gibo, FNDr. Jiří Koudil, Ing. Draga Kolářová Svatava Poláková Ing. Tomáš Havelčík, Ing. Olga Veselá Ing. Miroslav Lapina Ing. Vladislav Novák, Ph.D., Ing. Tomáš Hruban Ing. Adolf Jebeň Ing. Jiří Růžek Ing. Petr Růžek Ing. Viktor Kalman Ing. Jaroslav Hlaváček Ing. Petr Štěpán, Ing. arch. Milan Koblíž Ing. Marie Křeslová, Ing. Marie Šulc Ing. Jiří Putner Ing. Bohumír Blásk Ing. arch. Luboš Frelštík Mgr. Ondřej Mušák, Mgr. Dana Šedláková
<b>Číslo eskajky:</b>	<b>A2-03-115-000</b> <b>A2-03-115-100</b>
<b>Datum odvězení:</b>	<b>2 / 2010</b>
<b>OBDOBÍ:</b>	<b>Statutární město Brno</b> Dominikánské náměstí 1, 601 67 Brno
<b>NÁZEV AKCE:</b>	<b>Územní plán města Brna</b> Koncept
<b>MĚRITBA:</b>	<b>1 : 10 000</b>
<b>Číslo par:</b>	

2.4.III. ODKANALIZOVÁNÍ - varianta III

2.4.III. - C