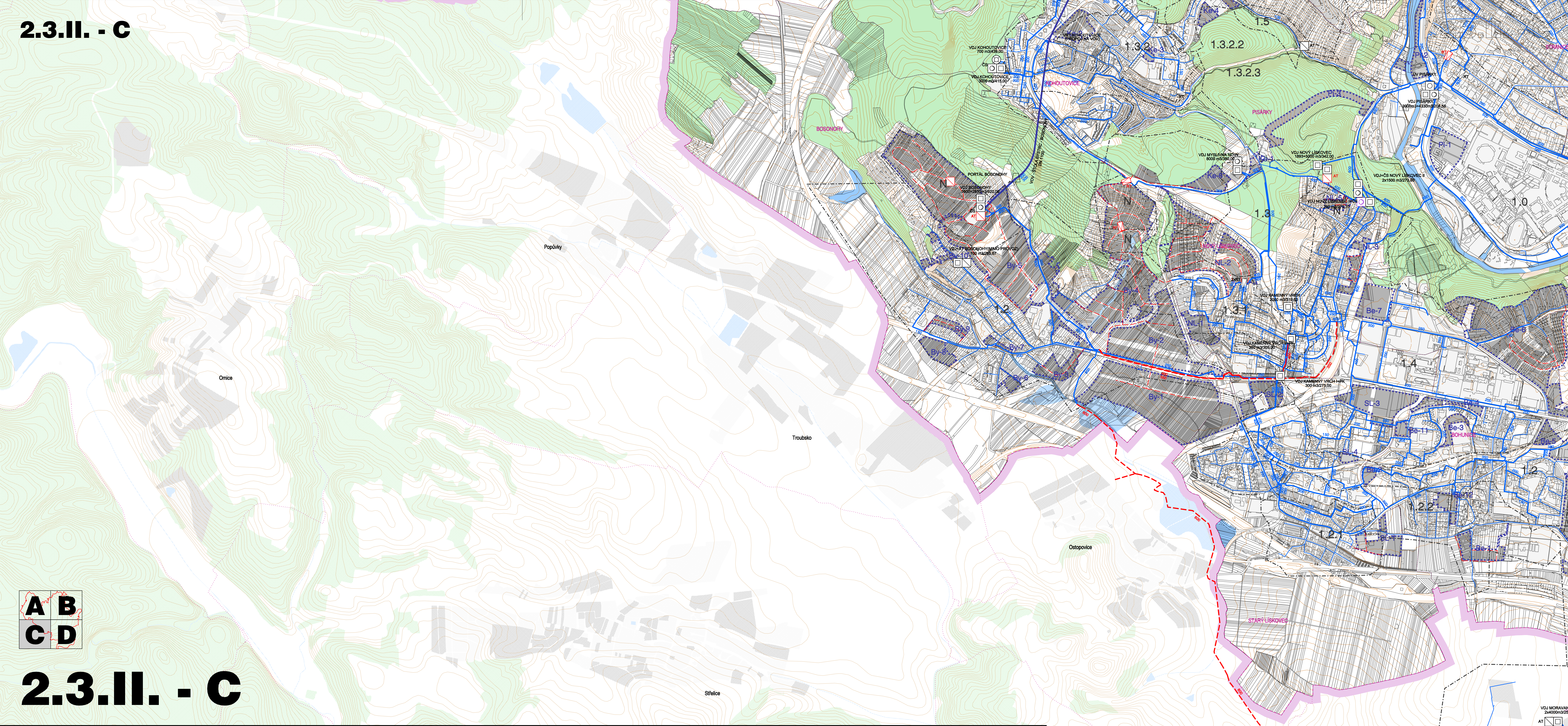


2.3.II. - C



A B
C D

2.3.II. - C

ÚZEMNÍ PLÁN MĚSTA BRNA - KONCEPT



STAV	ROZMĚRY	MĚŘÍ	POZNÁMKY
			stávající přivaděč (Březovský, VOV)
			vodovodní potrubí II. pásmo 1 = navazující - hlavní řad
			vodovodní potrubí II. pásmo 1 = navazující - vedlejší řad
			vodovodní potrubí II. pásmo 2 = navazující - hlavní řad
			vodovodní potrubí II. pásmo 2 = navazující - vedlejší řad
			vodovodní potrubí II. pásmo 3 = navazující - hlavní řad
			vodovodní potrubí II. pásmo 3 = navazující - vedlejší řad
			vodovodní potrubí II. pásmo 5 = navazující - hlavní řad
			vodovodní potrubí II. pásmo 5 = navazující - vedlejší řad
			vodovodní potrubí místních vodovodů
			vodovodní potrubí - hlavní řad
			vodovodní potrubí - vedlejší řad
			řimací zářez
			čerpadla stanice
			automatická tlaková stanice
			úprava vody
			redukce tlaku
			většový vodojem
			zemní vodojem
			přelivová komora
			portál řitý
			hranice stávkových pásem

RODINNÝ	RODINNÝ	RODINNÝ	POZNÁMKY
STAVBY	STAVBY	STAVBY	
			plochy "stavební"
			plochy vodní a vodohospodářská
			plochy lesů
			hranice rozvojové lokality
			území rozvojové lokality
			Sty-6
			ADMINISTRATIVNÍ HRANICE
			hranice území města Brna
			hranice katastrálního území
			název katastrálního území
			KOMÍN
			OKOLÍ MĚSTA BRNA
			stavební plochy dle ÚP obcí
			plochy vodní a vodohospodářská
			plochy lesů
			hranice katastrálního území
			název obce

Autorizační razítka:		SCHEMA MAPOVÝCH LISTŮ	
SPRÁVČATEL:	Arch.Design, s.r.o. Sochorova 23, 616 00 Brno Ing. arch. Jaroslav Doloupil Ing. arch. Jana Janáčková Ing. arch. Radoslav Novotný	Číslo zakázky: A2-03-115-000 A2-03-115-100	
Zodpovědní projektant:	Ing. arch. Jaroslav Doloupil Ing. arch. Radoslav Novotný Ing. arch. Anna Káňgarová Ing. arch. Markéta Hošková, Ph.D.	Ing. arch. Jana Janáčková Ing. arch. Markéta Hošková Ing. arch. Bohuší Zoubek Kateřina Maláčová	Datum odvězení: 2 / 2010
Vypracovali:	Pavla Spáčilová Markéta Kůrková	Mgr. Ondřej Hejmanec	
Specializace:	Filip: AGERIS s.r.o. Přiroda a krajina: AGERIS s.r.o. Zábor ŽP a LPP: AGERIS s.r.o. Voda a krajina: AGERIS s.r.o. Zeměpis: ENVIA s.r.o. Doprava silnic: PK OSSENDOHN s.r.o. Doprava železniční: Ing. Adolf Jabeň Doprava letadlová: SUDOP BRNO, spol. s r.o. Základní výzkum: Pjony Environment s.r.o. Čištění odpadních vod: SAKA, spol. s r.o. Základní výzkum: TENCA, a.s. Elektrická energie, teplo: JÚŘI PUTNER, projektování elektrických zařízení Kořistky, koordinace technických úkolů: Ing. Bohumil Blásk Koncept územního plánu města Brna: LUDOVÍK FINAŘIŠÁK, ARCHITEKT Stavby, inženýring, koordinace: Masarykova univerzita Brno, Výzkumný ústav agropřírodního rozvoje Kořistky: Ing. arch. Jana Janáčková	Zodpovědní projektant: FNDr. Josef Gibo, FNDr. Jiří Koudil, Ing. Draga Kolářová Svatava Poláčková Ing. Tomáš Hančlík, Ing. Olga Veselá Ing. Miloš Lepka Ing. Vladislav Novák, Ph.D., Ing. Tomáš Hraban Ing. Adolf Jabeň Ing. Jiří Řeřák Ing. Petr Růžičan Ing. Viktor Kalten Ing. Jaroslav Heřmáček Ing. Petr Štěpánek, Ing. arch. Milan Koblík Ing. Markéta Hošková, Ing. Markéta Štáta Ing. Jiří Putner Ing. Bohumil Blásk Ing. arch. Luboš Fraňtáček Mgr. Ondřej Maňák, Mgr. Daniel Sedláček	
OBJEDNATEL:	Statutární město Brno Domínkánská náměstí 1, 601 67 Brno	MĚŘÍTKO: 1 : 10 000	
NÁZEV AKCE:	Územní plán města Brna Koncept	Číslo parčí:	

2.3.II. ZÁSBOVÁNÍ VODOU - varianta II

2.3.II. - C