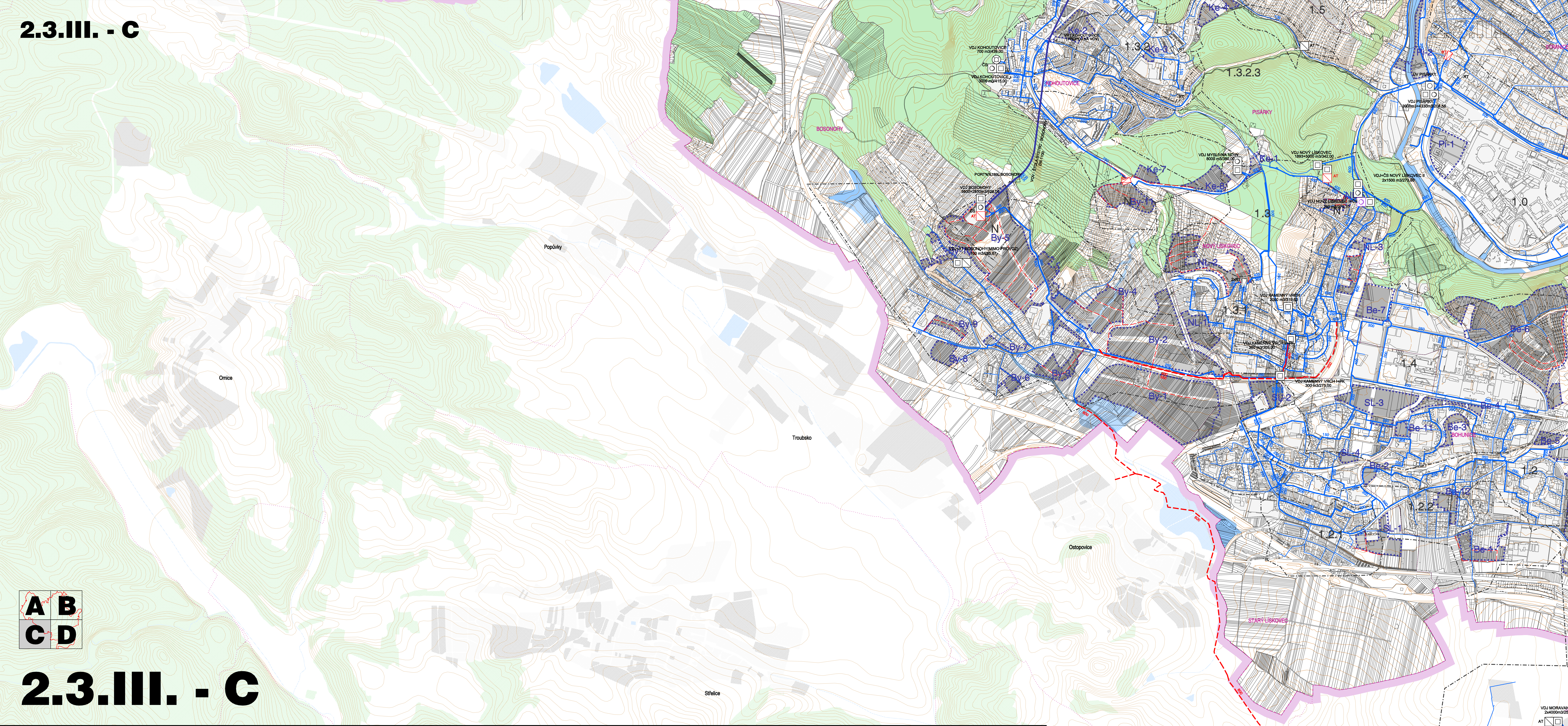


2.3.III. - C



2.3.III. - C

ÚZEMNÍ PLÁN MĚSTA BRNA - KONCEPT



STAV	RENOVACE	MĚNO	
			stávající phvažď (Březovský, VCV)
			vodovodní potrubí II. pásmo 1 = navazující - hlavní řád
			vodovodní potrubí II. pásmo 1 = navazující - vedlejší řád
			vodovodní potrubí II. pásmo 2 = navazující - hlavní řád
			vodovodní potrubí II. pásmo 2 = navazující - vedlejší řád
			vodovodní potrubí II. pásmo 3 = navazující - hlavní řád
			vodovodní potrubí II. pásmo 3 = navazující - vedlejší řád
			vodovodní potrubí II. pásmo 5 = navazující - hlavní řád
			vodovodní potrubí II. pásmo 5 = navazující - vedlejší řád
			vodovodní potrubí místních vodovodů
			vodovodní potrubí - hlavní řád
			vodovodní potrubí - vedlejší řád
			jimací zářez
			čerpací stanice
			automatická tlaková stanice
			úprava vody
			reduktor tlaku
			většový vodojem
			zemní vodojem
			přelivová komora
			portál žlaby
			hranice blokových pásem
RUČNÍ STAVBA	RUČNÍ PŘESTAVBA	RUČNÍ DEMOLICE	plochy "stavěbní"
			plochy vodní a vodoohospodářská
			plochy lesů
			hranice rozvojové lokality
			okl rozvojové lokality
			ADMINISTRATIVNÍ HRANICE
			hranice území města Brna
			hranice katastrálního území
			název katastrálního území
			KOMÍN
STAV	MĚNO		OKOLÍ MĚSTA BRNA
			stavěbní plochy dle ÚP obcí
			plochy vodní a vodoohospodářská
			plochy lesů
			hranice katastrálního území
			název obce

2.3.III. ZÁSBOVÁNÍ VODOU - varianta III

Autorizační razítka:			SCHEMA MAPOVÝCH LISTŮ
PRACOVATEL: Arch.Design, s.r.o. Inž. arch. Jaroslav Doloupl Inž. arch. Jana Jarůňková Inž. arch. Radostlav Novotný	Sochorova 23, 616 00 Brno - vedoucí zpracovateleho týmu - zastupce vedoucho zpracovateleho týmu - zastupce vedoucho zpracovateleho týmu		
Zodpověď projektant: Inž. arch. Jaroslav Doloupl Inž. arch. Radostlav Novotný Inž. arch. Anna Káňgarová Inž. arch. Markéta Hostalcová, Ph.D.	Inž. arch. Jana Jarůňková Inž. arch. Marie Krásová Inž. arch. Pavol Senora Inž. arch. Bohuš Zoubek Kateřina Maláčová		Číslo eskahy: A2-03-115-000 A2-03-115-100
Vypracoval: Petra Špařtilová Martina Kuliřová	MgJ. Ondřej Hogganec		Datum eskahy: 2 / 2010
Specializace: Přiroda a krajina: AGERS s.r.o. Zábor ZPF a LPP: AGERS s.r.o. Voda a krajina: Astler FONTES, s.r.o. Zvuky prostředí: ENVIA, s.r.o. Doprava silnicí: PK CRSSNDORF s.r.o. Doprava železnici: Inž. Adolf Jebeý, ADOs Doprava železnici: SÚOOP BRNO, spol. s r.o. Základní vzdor: Pjdy Environment s.s. Čištění odpadní: ČK&K, spol. s r.o. Základní plán: TENCA, s.s. Elektrická energie, topje: JIŘÍ PUTNER, projektování elektrických zařízení Kolektivní, technická technických st: Inž. Bohumil Blásk Korunami území města Brna: LUDOŠ FIŘANIŠÁK, ARCHITEKT Stavby, osvození: Masarykova univerzita Brno, Výzkumný ústav agropátrného rozvoje Inž. arch. Jana Jarůňková	Zodpověď projektant: PNDr. Josef Gibo, PNDr. Jiř Kozáň, Inž. Draha Kolářová Svatava Poláčková Inž. Tomáš Havrloč, Inž. Olga Veselá Inž. Miloš Lepka Inž. Vladislav Novák, Ph.D., Inž. Tomáš Hruban Inž. Adolf Jebeý Inž. Jiř Fankl Inž. Petr Růščan Inž. Václav Kalina Inž. Jiřeada Hrašká Inž. Petr Špařtil, Inž. arch. Milan Kobiňák Inž. Marie Káňarová, Inž. Marie Šalák Inž. Jiř Putner Inž. Bohumil Blásk Inž. arch. Luboř Fialák MgJ. Ondřej Maňák, MgJ. Daniel Sedlářec		
OBSAHOVATEL: Statutární město Brno	Dominikánská náměstí 1, 601 67 Brno		MĚRITKA: 1 : 10 000
NÁZEV AKCE: Územní plán města Brna	Koncept		Číslo par:

2.3.III. - C