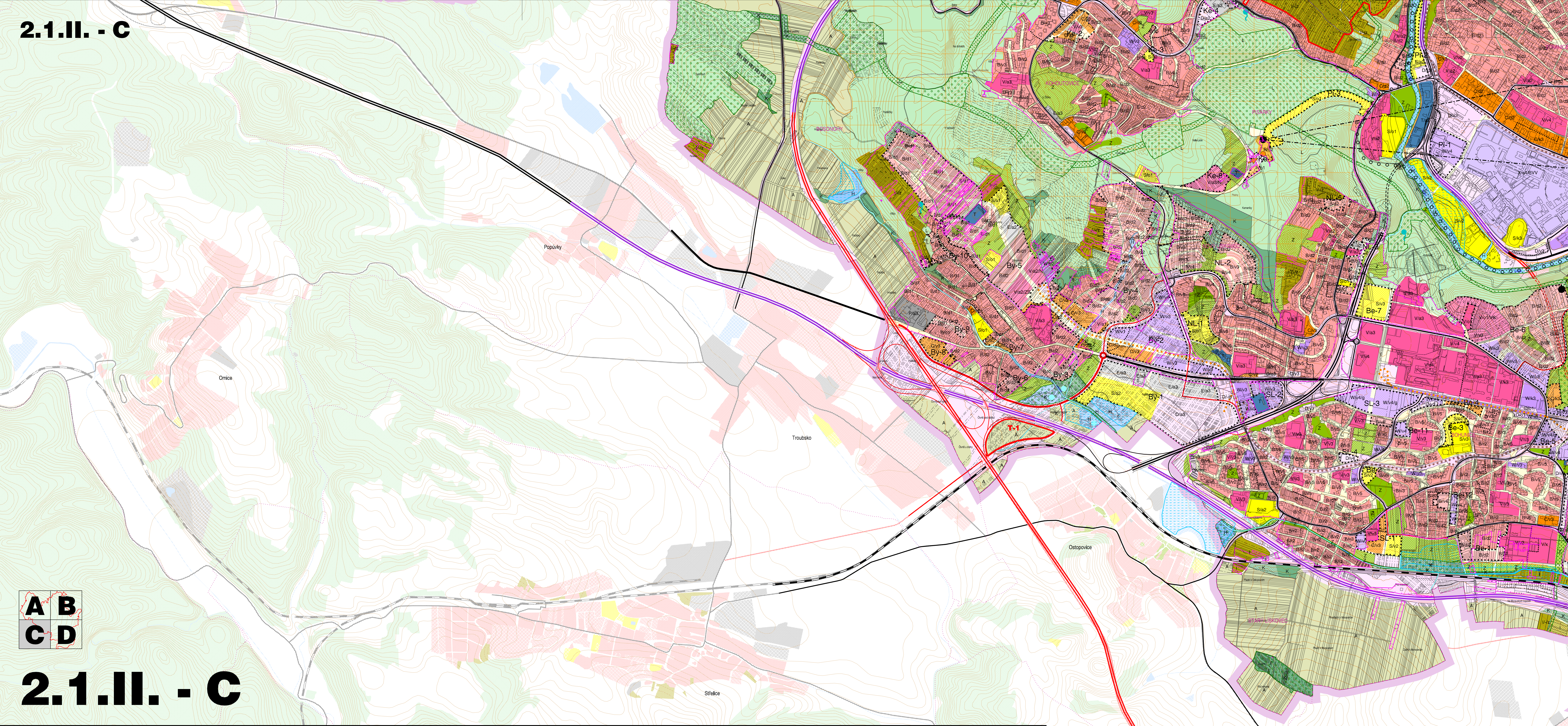


2.1.II. - C



A B
C D

2.1.II. - C

ÚZEMNÍ PLÁN MĚSTA BRNA - KONCEPT



SLUŽBY FUNKČNÍ	SLUŽBY PROSTOROVÉ	SLUŽBY KONSTRUKČNÍ	PLOCHY S ROZDÍLNÝM ZPŮSOBEM VYUŽITÍ
			B / - / - pl. bydlení
			C / - / - pl. smíšené obytné
			V / - / - pl. veřejné vybavenosti
			W / - / - pl. komerční vybavenosti
			X / - / - pl. nákupních a zábavních center a zvláštních areálů
			S / - / - pl. sportu
			P / - / - pl. výroby a skladování
			E / - / - pl. lehké výroby
			V / - / - pl. transformace
			T / - / - pl. technické infrastruktury
			D / - / - pl. dopravní infrastruktury
			Z / - / - pl. městské zeleně
			R / - / - pl. rekreace
			I / - / - pl. zahradek

SLUŽBY FUNKČNÍ	SLUŽBY PROSTOROVÉ
	K / - / - pl. krajinná zeleně
	L / - / - pl. lesní
	A / - / - pl. zemědělská
	H / - / - pl. vodní a vodohospodářská

STAV	REKONSTRUKCE	NOVĚNÍ	DOPRAVA
			komunikace funkční skupiny A
			komunikace funkční skupiny A – tunel
			komunikace funkční skupiny A – rampa MUK
			komunikace funkční skupiny B
			komunikace funkční skupiny B – tunel
			komunikace funkční skupiny B – rampa MUK
			komunikace funkční skupiny C – výbráné
			komunikace funkční skupiny C – tunel
			tramvaj – tunel
			šlamer – povrchový úsek
			šlamer – podpovrchový úsek
			železnice
			železnice – tunel
			železnice – vlečka
			železnice – nádraží
			koridor VRT

STAV	NOVĚNÍ	OKOLÍ MĚSTA BRNA
		plochy rezidenčních funkcí dle ÚP obcí
		plochy výroby dle ÚP obcí
		plochy sportu dle ÚP obcí
		plochy sídelní zeleně dle ÚP obcí
		plochy vodní a vodohospodářská
		plochy zahradek
		plochy lesů a krajinné zeleně
		šlátrky a rychlostní komunikace
		silnice I. třídy
		silnice II. třídy
		silnice III. třídy
		železnice
		hranice katastrálního území
		název obce

REŽIMY
Územní rezervy s kódem způsobu využití
voňní toky a sběry
voňní toky zatrubněné
studánka
retenciční prostor
protipovodňové opatření Q100, Q20
USES – biocentrum
USES – biokoridor
rekreační oblast
vstup do rekreační oblasti, centrum rekreační oblasti
rozvojové lokality
hranice zastavěného území
chráněné pohledy a hranice ploch chráněných pohledů
hranice pásma výškové regulace
sběrné středisko odpadů

ADMINISTRATIVNÍ HRANICE
hranice území města Brna
hranice katastrálního území
název katastrálního území

VÝŠKOVÉ ÚROVNĚ ZÁSTAVBY	
- / - / 1 f	3 - 7 m
- / - / 2 f	3 - 10 m
- / - / 3 f	6 - 16 m
- / - / 4 f	9 - 22 m
- / - / 5 f	12 - 28 m

KÓD PLOCHY S ROZDÍLNÝM ZPŮSOBEM VYUŽITÍ	VÝŠKOVÉ ÚROVNĚ ZÁSTAVBY
specifické způsobu využití	- / - / ZOO
výšková úroveň zástavby	- / - / BVV
plánové uspořádání zástavby	- / - / SL
způsob využití	- / - / ZS
	- / - / VS
	- / - / N
	- / - / H
	- / - / Z
	- / - / S
	- / - / T
	- / - / R
	- / - / P
	- / - / G

PLOŠNÉ USPOŘÁDÁNÍ ZÁSTAVBY
komplektní
volná
rodinná kompaktní
rodinná volná
areálová
stavebně omezená
bez zástavby
roztřídění struktur

SPECIFIKACE ZPŮSOBU VYUŽITÍ
zoologická zahrada
veletržní areál
sportovní areál
základní školy
přednostná pro zdravotnické a sociální péči
hřištěv
plochy vyláňané se stávkami pro rodinnou rekreaci
plochy s přírodnými zahradními chatami
logistické areály
"truck centrum"
zpracování odpadů (recyklace)
zemědělská a lesnická výroba
hlavní střediska sběru tříděného odpadu "okovydy"
"park and ride"
zachování počtu stávajících parkovacích míst pro veřejnost

Autorizační razítka:	SCHEMA MAPOVÝCH LISTŮ
ZPRACOVATEL: Arch.Design, s.r.o. Sochorova 23, 616 00 Brno	
Zodpovědný projektant: Ing. arch. Jaroslav Děkovič Ing. arch. Radoslav Novotný Ing. arch. Anna Kůželová Ing. arch. Markéta Hošková, Ph.D.	Číslo zakázky: A2-03-115-000 A2-03-115-100
Vypracoval: Petr Špaňálek Markéta Kůželová	Číslo územního plánu: 2 / 2010
Specifikace: Předmět a krajina: AGERIS s.r.o. Zábor ZPF a ÚP: AGERIS s.r.o. Voda a krajina: Atelier FONTES s.r.o. Zeměpisná mapa: DVMQ, s.r.o. Doprava silnic: PK (SESDUQNF) s.r.o. Doprava železnic: Ing. Adolf Jábary, ADOS Doprava železnic: Brněnské komunikační s.r.o. SUDOP BRNO, spol. s r.o. Základní vzdělání: Plyn Environment s.r.o. Ochrana životního prostředí: Plyn Environment s.r.o. Základní územní plán: SAKA, spol. s r.o. Základní územní plán: TENZA, a.s. Elektrická energie, spotřeba: Jiří PUTNER, projektování elektrických zařízení Kvalitní, koordinace technických úkolů: Ing. Bohumír Bláha Kontaktní územní plán: LUDOVÍK FRANTIŠEK, ARCHITEKT Správa územního plánu: Mariejeva územní Brno, Výšková územní plánování Katastrální území: Ing. arch. Jana Jaroslavová Mlý, Ondřej Muška, Mlý, Daniel Šelinger	Specifikace: Předmět a krajina: RNDr. Josef Glez, RNDr. Jiří Kodan, Ing. Draga Kostová Svatava Pálková Ing. Tomáš Heřtík, Ing. Olga Veselá Ing. Miroslav Lepa Ing. Vladislav Novák, Ph.D., Ing. Tomáš Hubčan Ing. Adolf Jábary Ing. Jiří Růžek Ing. Petr Růžek Ing. Václav Kaňčan Ing. Alena Křiváková Ing. Petr Španěl, Ing. arch. Milan Kůžel Ing. Markéta Kůželová, Ing. Marek Šulc Ing. Jiří Putner Ing. arch. Luboš František Mlý, Ondřej Muška, Mlý, Daniel Šelinger
OBJEDAVATEL: Statutární město Brno Název akce: Územní plán města Brna	Měřítko: 1 : 10 000
NAZEV AKCE: Územní plán města Brna	Číslo parčí:

ÚZEMNÍ PRO VARIANTNÍ ŘEŠENÍ JIHOZÁPADNÍ TANGENTY

2.1.II. HLAVNÍ VÝKRES - varianta II

2.1.II. - C