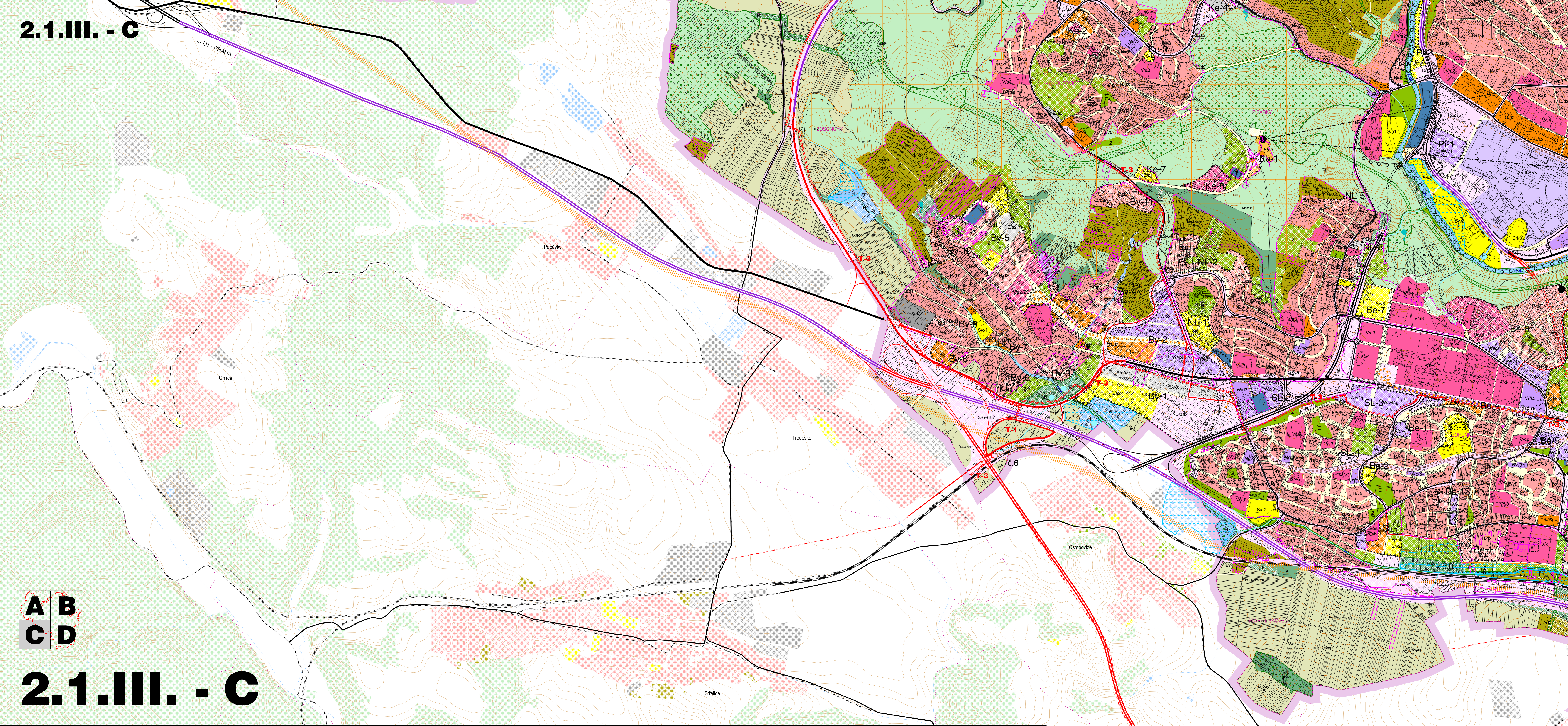


2.1.III. - C

A B  
C D

2.1.III. - C



# ÚZEMNÍ PLÁN MĚSTA BRNA - KONCEPT



SLUŽBY STANOVISKEM	SLUŽBY PŘEDSTAVY	SLUŽBY ODPOVĚDNĚ	PLOCHY S ROZDÍLNÝM ZPŮSOBEM VYUŽITÍ
[Symbol]	[Symbol]	[Symbol]	B / - / - pl. bydlení
[Symbol]	[Symbol]	[Symbol]	C / - / - pl. smíšené obytné
[Symbol]	[Symbol]	[Symbol]	V / - / - pl. veřejná vybavenost
[Symbol]	[Symbol]	[Symbol]	W / - / - pl. veřejná vybavenost
[Symbol]	[Symbol]	[Symbol]	X / - / - pl. nákupních a zábavních center a zvláštních areálů
[Symbol]	[Symbol]	[Symbol]	S / - / - pl. sportu
[Symbol]	[Symbol]	[Symbol]	P / - / - pl. výroby a skladování
[Symbol]	[Symbol]	[Symbol]	E / - / - pl. lehké výroby
[Symbol]	[Symbol]	[Symbol]	Y / - / - pl. transformace
[Symbol]	[Symbol]	[Symbol]	T / - / - pl. technické infrastruktury
[Symbol]	[Symbol]	[Symbol]	D / - / - pl. dopravní infrastruktury
[Symbol]	[Symbol]	[Symbol]	Z / - / - pl. městské zeleně
[Symbol]	[Symbol]	[Symbol]	R / - / - pl. rekreace
[Symbol]	[Symbol]	[Symbol]	I / - / - pl. zahrádek

SLUŽBY STANOVISKEM	SLUŽBY ODPOVĚDNĚ
[Symbol]	K / - / - pl. krajinná zeleně
[Symbol]	L / - / - pl. lesní
[Symbol]	A / - / - pl. zemědělská
[Symbol]	H / - / - pl. vodní a vodohospodářská

STAV	REKONSTRUKCE	NOVĚNÍ	DOPRAVA
[Symbol]	[Symbol]	[Symbol]	komunikace funkční skupiny A
[Symbol]	[Symbol]	[Symbol]	komunikace funkční skupiny A – tunel
[Symbol]	[Symbol]	[Symbol]	komunikace funkční skupiny A – rampa MJK
[Symbol]	[Symbol]	[Symbol]	komunikace funkční skupiny B
[Symbol]	[Symbol]	[Symbol]	komunikace funkční skupiny B – tunel
[Symbol]	[Symbol]	[Symbol]	komunikace funkční skupiny B – rampa MJK
[Symbol]	[Symbol]	[Symbol]	komunikace funkční skupiny C – výbravně
[Symbol]	[Symbol]	[Symbol]	komunikace funkční skupiny C – tunel
[Symbol]	[Symbol]	[Symbol]	tramvaj – tunel
[Symbol]	[Symbol]	[Symbol]	šlamer – povrchový úsek
[Symbol]	[Symbol]	[Symbol]	šlamer – podpovrchový úsek
[Symbol]	[Symbol]	[Symbol]	železnice
[Symbol]	[Symbol]	[Symbol]	železnice – tunel
[Symbol]	[Symbol]	[Symbol]	železnice – vlečka
[Symbol]	[Symbol]	[Symbol]	železnice – nádraží
[Symbol]	[Symbol]	[Symbol]	koridor VRT

STAV	NOVĚNÍ	OKOLÍ MĚSTA BRNA
[Symbol]	[Symbol]	plochy rezidenčních funkcí dle ÚP obcí
[Symbol]	[Symbol]	plochy výroby dle ÚP obcí
[Symbol]	[Symbol]	plochy sportu dle ÚP obcí
[Symbol]	[Symbol]	plochy sídelní zeleně dle ÚP obcí
[Symbol]	[Symbol]	plochy vodní a vodohospodářské
[Symbol]	[Symbol]	plochy zahrádek
[Symbol]	[Symbol]	plochy lesů a krajinné zeleně
[Symbol]	[Symbol]	šlápkové a rybníkové komunikace
[Symbol]	[Symbol]	silnice II. třídy
[Symbol]	[Symbol]	silnice III. třídy
[Symbol]	[Symbol]	silnice III. třídy
[Symbol]	[Symbol]	železnice
[Symbol]	[Symbol]	hranice katastrálního území
[Symbol]	[Symbol]	název obce

REŽIMY	
[Symbol]	Územní rezervy s kódem způsobu využití
[Symbol]	vovní toky a sběrné
[Symbol]	vovní toky zatrubněné
[Symbol]	studánka
[Symbol]	retenciční prostor
[Symbol]	protipovodňové opatření Q100, Q20
[Symbol]	USES – biocentrum
[Symbol]	USES – biokoridor
[Symbol]	rekreační oblast
[Symbol]	vstup do rekreační oblasti, centrum rekreační oblasti
[Symbol]	rozvojové lokality
[Symbol]	hranice zastavěného území
[Symbol]	chráněná pohledy a hranice ploch chráněných pohledů
[Symbol]	hranice pásma výškové regulace
[Symbol]	sběrné středisko odpadu

ADMINISTRATIVNÍ HRANICE	
[Symbol]	hranice území města Brna
[Symbol]	hranice katastrálního území
[Symbol]	název katastrálního území

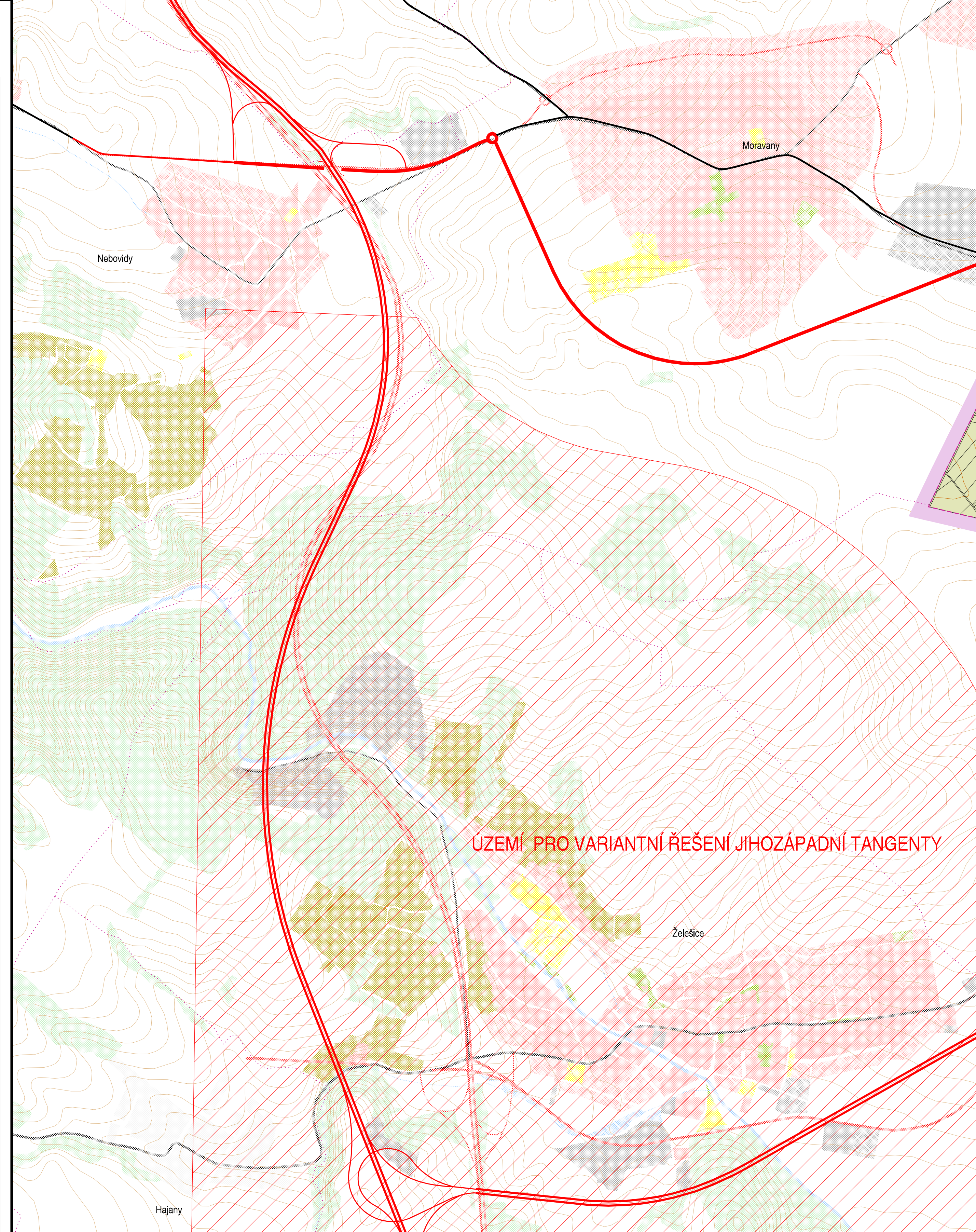
VÝŠKOVÉ ÚROVNĚ ZÁSTAVBY	
[Symbol]	3 - 7 m
[Symbol]	3 - 10 m
[Symbol]	6 - 16 m
[Symbol]	9 - 22 m
[Symbol]	12 - 28 m

PLŮŠNĚ USPOŘÁDÁNÍ ZÁSTAVBY	
[Symbol]	kompaktní
[Symbol]	volná
[Symbol]	rodinná kompaktní
[Symbol]	rodinná volná
[Symbol]	areálová
[Symbol]	stavebně omezená
[Symbol]	bez zástavy
[Symbol]	roztřasená

VÝŠKOVÉ ÚROVNĚ ZÁSTAVBY	
[Symbol]	3 - 7 m
[Symbol]	3 - 10 m
[Symbol]	6 - 16 m
[Symbol]	9 - 22 m
[Symbol]	12 - 28 m

SPECIFIKACE ZPŮSOBU VYUŽITÍ	
[Symbol]	zoologická zahrada
[Symbol]	veletržní areál
[Symbol]	sportovní letiště
[Symbol]	základní školy
[Symbol]	přednostně pro vysoké školy
[Symbol]	přednostně pro zdravotnictví a sociální péči
[Symbol]	hřiště
[Symbol]	plochy výhradně se stavěnými pro rodinnou rekreaci
[Symbol]	plochy s příslušnými zahradními chatami
[Symbol]	logistické areály
[Symbol]	"truck centrum"
[Symbol]	zpracování odpadu (recyklační)
[Symbol]	zemědělská a lesnická výroba
[Symbol]	hlavní střediska sběru tříděného odpadu "okovydy"
[Symbol]	"park and ride"
[Symbol]	zachování počtu stávajících parkovacích míst pro velkyvoz

Autorizace řešitelů:	SCHEMA MAPYČNÍ LISTŮ
[Symbol]	A B C D
<b>ZPRACOVATEL:</b> Arch.Design, s.r.o. Sochorova 23, 616 00 Brno Ing. arch. Jaroslav Děkouřil Ing. arch. Jana Janíková Ing. arch. Radoslav Novotný	<b>Číslo zakázky:</b> A2-03-115-000 A2-03-115-100 <b>Datum odevzdání:</b> 2 / 2010
<b>Zodpovědný projektant:</b> Ing. arch. Jaroslav Děkouřil Ing. arch. Radoslav Novotný Ing. arch. Anna Kůrková Ing. arch. Markéta Hošková, Ph.D.	<b>Specifikace:</b> Filma: AGERIS s.r.o. Předsa a krajce: AGERIS s.r.o. Zábor ZPF a ÚP: AGERIS s.r.o. Voda a inženýrské: ANKER FONTES s.r.o. Zemědělská: DVMQ, s.r.o. Doprava silniční: PK (SESSUNDOPF) s.r.o. Doprava železniční: Ing. Adolf Jeřábek, ADOS Doprava železniční: Brněnské komunikace, a.s. Základní vzdělání: SUDOP BRNO, spol. s r.o. Ochrana ovzduší: Plynový Environment a.s. Základní inženýring: SAKMÁ, spol. s r.o. Základní inženýring: TENZA, a.s. Elektrická energie, spotřeba: JARĚ PŮTNER, projektování elektrických zařízení Kvalitativní, koordinace technických úkolů: Ing. Bohumil Bláha Kontaktní územní město Brno: LUDOVĚ FRANTIŠEK, ARCHITEKT Zeměpisná, odborná konzultace: Mariejeva územní město, výstavbu územní město Katastrální: Ing. arch. Jana Janíková
<b>Vypracovali:</b> Petr Špaňálek Markéta Kůrková	<b>Zodpovědný projektant:</b> RNDr. Josef Glez, RNDr. Jiří Kodan, Ing. Draga Kolářová Svatava Pálková Ing. Tomáš Heřtík, Ing. Olga Veselá Ing. Miroslav Lepa Ing. Vladislav Novák, Ph.D., Ing. Tomáš Hubčan Ing. Adolf Jeřábek Ing. Jiří Raňák Ing. Petr Růschan Ing. Václav Kalčan Ing. Alena Hlaváčková Ing. Petr Štěpánek, Ing. arch. Milan Koblížek Ing. Markéta Kůrková, Ing. Marek Šulc Ing. Jiří Půtner Ing. arch. Luboš František Mgr. Ondřej Muška, Mgr. Daniel Šelinger
<b>Objevíme:</b> Statutární město Brno Územní plán města Brna	<b>Měřítko:</b> 1 : 10 000 <b>Číslo parčí:</b>



2.1.III. HLAVNÍ VÝKRES - varianta III

2.1.III. - C