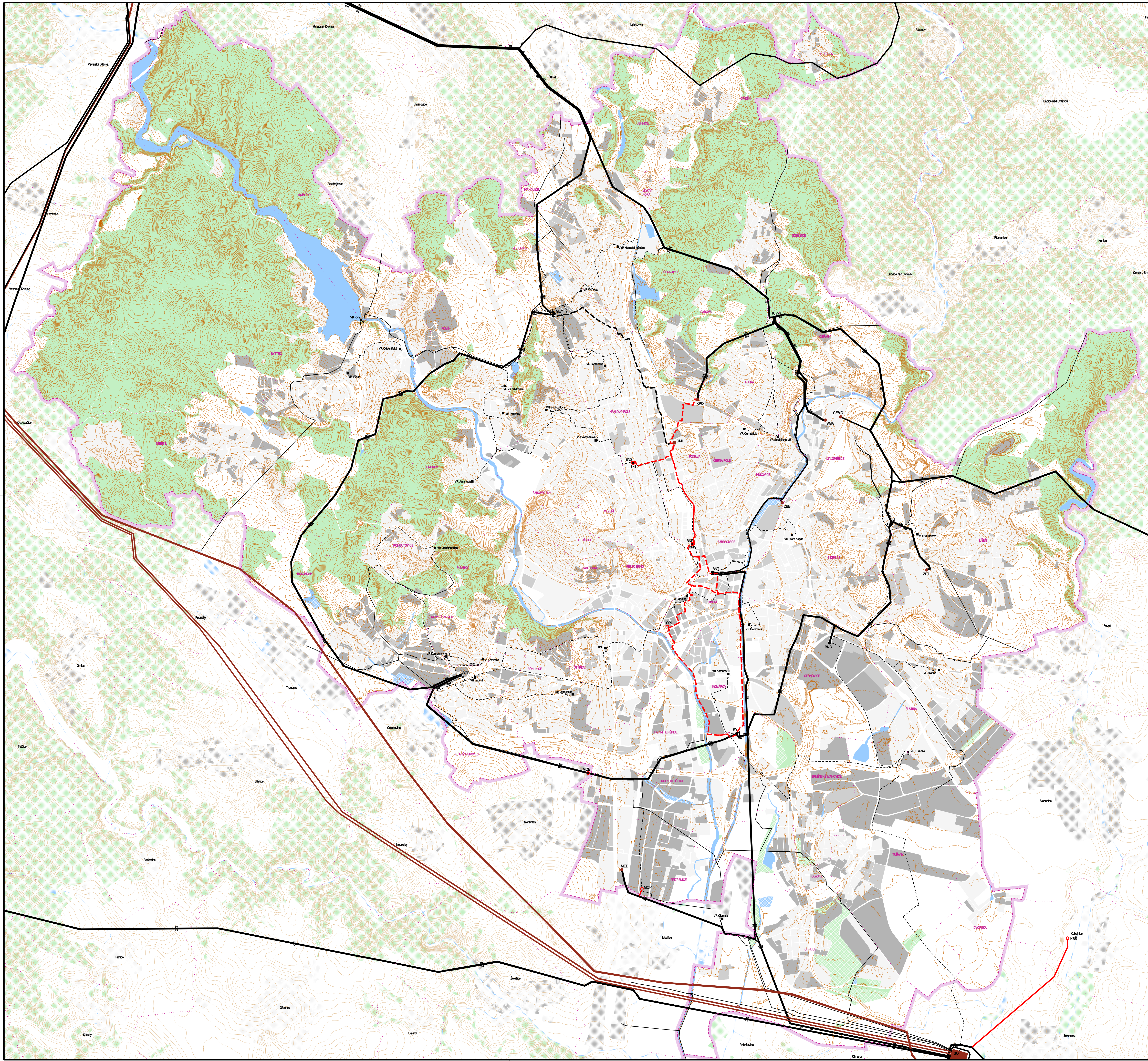


ÚZEMNÍ PLÁN MĚSTA BRNA - KONCEPT



ZPRACOVATEL:	Arch.Design, s.r.o. Ing. arch. Jaroslav Džokupil Ing. arch. Jana Jankovská Ing. arch. Radkořet Hvozdický	Sochorova 23, 616 00 Brno - vedoucí zprávovalského týmu - zástupce vedoucího zprávovalského týmu - zástupce vedoucího zprávovalského týmu	
Zodpovědní projektanti:	Ing. arch. Jaroslav Džokupil Ing. arch. Radkořet Hvozdický Ing. arch. Anna Kolářová Ing. arch. Markéta Hložková, Ph.D.	Ing. arch. Jana Jankovská Ing. arch. Markéta Hložková Ing. arch. Bohuš Zoušek Kateřina Mládková Mgr. Ondřej Hněsennou	Číslo zakázky: A2-03-115-000 A2-03-115-100
Vypracoval:	Petra Špaldová Martina Kufřáková	Kateřina Mládková Mgr. Ondřej Hněsennou	
Specializace:	Firma: A2DESIGN s.r.o. A2DESIGN s.r.o. A2DESIGN s.r.o. ENVIRO, s.r.o. PK OSSENDORF s.r.o. Ing. Adolf Jabový, ADOS	Zodpovědný projektant: Ing. Josef Dvořák, RNDr. Jiří Fiedler, Ing. Olga Kolářová Ing. Marie Křemlová Ing. Tomáš Hevlík, Ing. Olga Veselá Ing. Miroslav Lepa Ing. Matěj Novák, Ph.D., Ing. Tomáš Huban Ing. Adolf Jabový	
Doplnění návrhu:	Středně komunikační, a.s. SUCCOR PRNG, spol. s r.o. Plyny Environment a.s. Plyny Environment a.s.	Ing. Petr Rostovský Ing. Václav Křížan Ing. Alexander Hladká	
Základní výčet:	GA&G, spol. s r.o. TENZA, a.s.	Ing. Petr Špalek, Ing. arch. Milan Kubiš Ing. Marie Křemlová, Ing. Marek Šulák	
Základní výčet:	Jiří PUTNER, projektování elektrických zařízení	Ing. Jiří Putner	
Elektrická energie, spolek:	Ing. Bohumil Blah	Ing. Bohumil Blah	
Koordinace technických úkolů:	LUBOŠ PRÁVNÍČEK, ARCHITEKT	Ing. arch. Luboš Právníček	
Kontrola a ověření:	Ing. arch. Jana Jankovská	Mgr. Ondřej Mláček, Mgr. Daniel Sedláček	
Kontrola:	Ing. arch. Jana Jankovská		
OBJEDNATEL:	Statutární město Brno Územní plán města Brna	Domínkánské náměstí 1, 601 67 Brno Koncept	Datum odvození: 2 / 2010
NÁZEV AKCE:	Územní plán města Brna	Koncept	Číslo parčí:

**ZÁSOBOVÁNÍ ELEKTRICKOU ENERGIÍ
schéma - varianta III**

Mřížka a číslo výkresu:
1 : 25 000

S.2.7.III.