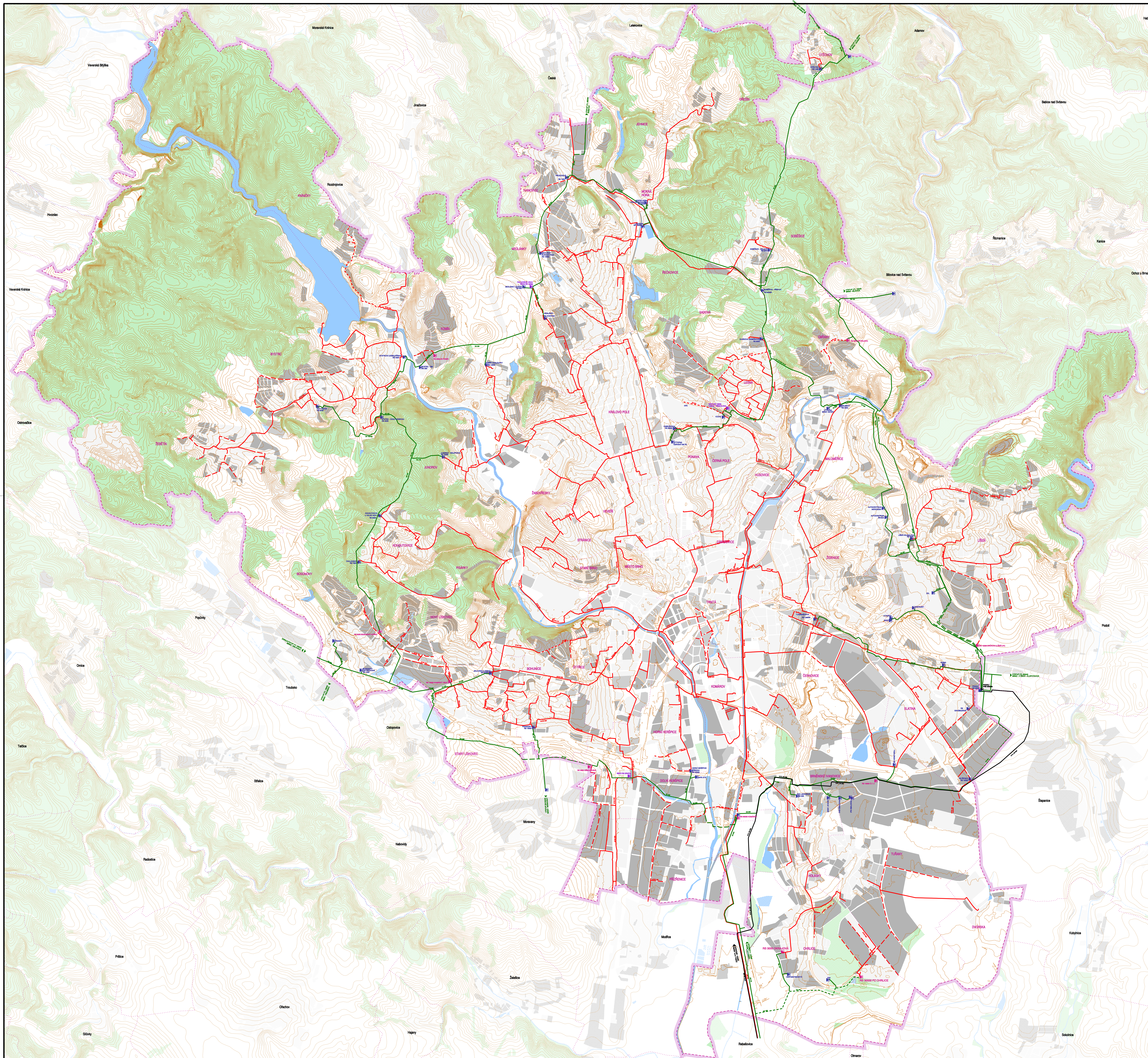


ÚZEMNÍ PLÁN MĚSTA BRNA - KONCEPT



LEGENDA :

STAV	REKONSTRUKCE	NÁVRH	VVTL plynovod
[Symbol]	[Symbol]	[Symbol]	VTL plynovod
[Symbol]	[Symbol]	[Symbol]	STL plynovod
[Symbol]	[Symbol]	[Symbol]	předregulační stanice plynu
[Symbol]	[Symbol]	[Symbol]	regulační stanice plynu

FLOCHY STABILIZOVANÉ	FLOCHY PŘESTAVBY	FLOCHY ZAKLADATELNE	plochy "stavební"
[Symbol]	[Symbol]	[Symbol]	
FLOCHY STABILIZOVANÉ	FLOCHY ZMĚN		plochy vodní a vodo hospodářské
[Symbol]	[Symbol]		plochy lesů
[Symbol]			hranice území města Brna
[Symbol]			hranice katastrálních území
[Symbol]			názvy katastrálních území
STAV	NÁVRH		OKOLÍ MĚSTA BRNA
[Symbol]	[Symbol]		stavební plochy dle ÚP obcí
[Symbol]	[Symbol]		plochy vodní a vodo hospodářské
[Symbol]	[Symbol]		plochy lesů
[Symbol]	[Symbol]		hranice katastrálních území
[Symbol]	[Symbol]		názvy obcí

ZPRACOVATEL:	Arch.Design, s.r.o. Ing. arch. Jaroslav Džokoupl Ing. arch. Jana Jankovská Ing. arch. Radkořet Novotný	Sochorova 23, 616 00 Brno - vedoucí zprávovalského týmu - zástupce vedoucího zprávovalského týmu - zástupce vedoucího zprávovalského týmu	Číslo zakázky: A2-03-115-000 A2-03-115-100
Zodpovědní projektanti:	Ing. arch. Jaroslav Džokoupl Ing. arch. Radkořet Novotný Ing. arch. Anna Kolářová Ing. arch. Markéta Hložková, Ph.D.	Ing. arch. Jana Jankovská Ing. arch. Markéta Hložková Ing. arch. Bohuš Zoubek Kateřina Mohánková Mgr. Ondřej Hněsennou	
Vypracoval:	Petra Spáčilová Martina Kubišková		
Specializace:	Firma: A2DESIGN s.r.o. A2DESIGN s.r.o. A2DESIGN s.r.o. ENVIRO, s.r.o. PK OSSENDOFF s.r.o. Ing. Adolf Jabavý, ADOS	Zodpovědní projektanti: Ing. Josef Štěr, RNDr. Jiří Fiedler, Ing. Olga Kolářová Ing. Václav Kříž Ing. Tomáš Hevlík, Ing. Olga Veselá Ing. Miroslav Lepa Ing. Vladimír Novák, Ph.D., Ing. Tomáš Huban Ing. Adolf Jabavý	
Doporučil:	Střední škola architektury, a.s. SÚDOP (P) s.r.o. Plyny Environment a.s. Plyny Environment a.s.	Ing. Jiří Fiedler Ing. Petr Hněsennou Ing. Václav Kříž Ing. Alexander Hladký	
Zpracoval:	OKA&G, spol. s r.o. TENZA, a.s.	Ing. Petr Štejn, Ing. arch. Milan Kubík Ing. Markéta Hložková, Ing. Marek Šulák Ing. Jiří Futner	
Elektrická energie, spolek:	Jiří FIEDLER, projektování elektrických zařízení	Ing. Bohumír Blah	
Kořistky, koordinace technických sítí:	Ing. Bohumír Blah		
Kořistky, územní plán města Brna:	LUDOVÍK PRÁVNÍK, ARCHITEKT	Ing. arch. Luboš Fiedler	
Dotazník, souhlasování:	Mapyřada města Brna, Výzkumný ústav geodetický a topografický	Mgr. Ondřej Mušák, Mgr. Daniel Sedláček	
Kontrola:	Ing. arch. Jana Jankovská		
OBJEDNATEL:	Statutární město Brno	Dominikánské náměstí 1, 601 67 Brno	Datum odvětvání: 2 / 2010
NÁZEV AKCE:	Územní plán města Brna	Koncept	Číslo parčí:

ZÁSOBOVÁNÍ PLYNEM schéma - varianta II

Měřítko a číslo výkresu:
1 : 25 000

S.2.5.II.