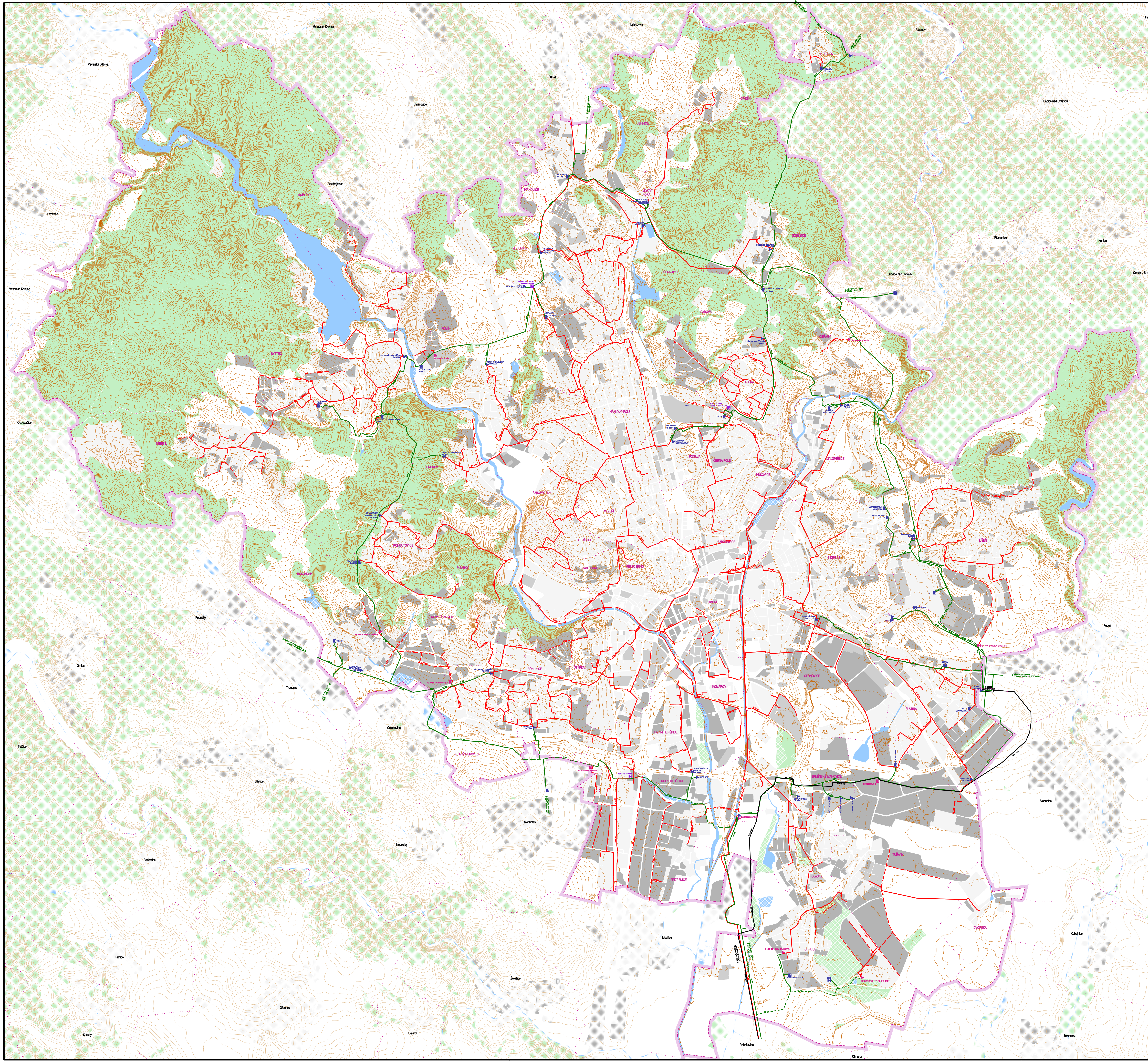


ÚZEMNÍ PLÁN MĚSTA BRNA - KONCEPT



LEGENDA :

STAV	REKONSTRUKCE	NÁVRH	VVTL plynovod
			VTL plynovod
			STL plynovod
			předregulační stanice plynu
			regulační stanice plynu
			plochy "stavební"
			plochy vodní a vodo hospodářské
			plochy lesů
			hranice území města Brna
			hranice katastrálních území
			názvy katastrálních území
			OKOLÍ MĚSTA BRNA
			stavební plochy dle ÚP obcí
			plochy vodní a vodo hospodářské
			plochy lesů
			hranice katastrálních území
			názvy obcí

ZPRACOVATEL:	Arch.Design, s.r.o. Ing. arch. Jaroslav Dokořil Ing. arch. Jana Jankovská Ing. arch. Radkořet Novotný	Sochorova 23, 616 00 Brno - vedoucí zprávovalského týmu - zástupce vedoucího zprávovalského týmu - zástupce vedoucího zprávovalského týmu	
Zodpovědní projektanti:	Ing. arch. Jaroslav Dokořil Ing. arch. Radkořet Novotný Ing. arch. Anna Kolářová Ing. arch. Markéta Horská, Ph.D.	Ing. arch. Jana Jankovská Ing. arch. Markéta Horská Ing. arch. Bohuš Zoubek Kateřina Mohánková Mgr. Ondřej Hněsennou	Číslo zakázky: A2-03-115-000 A2-03-115-100
Vypracoval:	Petra Spáčilová Martina Kubišková	Kateřina Mohánková Mgr. Ondřej Hněsennou	
Specializace:	Firma: A2DESIGN s.r.o. A2DESIGN s.r.o. A2DESIGN s.r.o. ENVIRO, s.r.o. PK OSSENDOFF s.r.o. Ing. Adolf Jabavý, ADOS Střední škola architektury, a.s.	Zodpovědní projektanti: Ing. Josef Dvořák, RNDr. Jiří Fiedler, Ing. Dagmar Kolářová Střední škola architektury, a.s. Ing. Tomáš Hevlík, Ing. Olga Veselá Ing. Miroslav Lepša Ing. Vladimír Novák, Ph.D., Ing. Tomáš Huban Ing. Adolf Jabavý Ing. Jiří Fiedler Ing. Petr Hněsennou Ing. Václav Křížan Ing. Alexander Hradský Ing. Petr Štejn, Ing. arch. Milan Kubík Ing. Marie Kadežová, Ing. Marek Šulák Ing. Jiří Putner Ing. Bohumír Blah Ing. arch. Luboš Fierštálek Mgr. Ondřej Mušák, Mgr. Daniel Sedláček	
Doporučil:	Střední škola architektury, a.s.	Ing. Petr Hněsennou	
Zpracoval:	PK OSSENDOFF s.r.o.	Ing. Vladimír Novák	
Opracoval:	PK OSSENDOFF s.r.o.	Ing. Alexander Hradský	
Zpracoval výčet:	OKAČO, spol. s r.o.	Ing. Petr Štejn, Ing. arch. Milan Kubík	
Zpracoval výčet:	TENZA, a.s.	Ing. Marie Kadežová, Ing. Marek Šulák	
Elektrická energie, spolek:	Jiří PUTNER, projektování elektronických zařízení	Ing. Jiří Putner	
Kolekty, koordinace technických sítí:	Ing. Bohumír Blah	Ing. Bohumír Blah	
Kontrola a ověření:	LUBOŠ FIERŠTÁLEK, ARCHITEKT	Ing. arch. Luboš Fierštálek	
Doporučil a ověřil:	Markéta Horská, Ing. Věra Štejnová, Ing. Vladimír Novák, Ing. Bohuš Zoubek	Mgr. Ondřej Mušák, Mgr. Daniel Sedláček	
Kontrola:	Ing. arch. Jana Jankovská		
OBJEDNATEL:	Statutární město Brno	Domínkánské náměstí 1, 601 67 Brno	Datum odvězení: 2 / 2010
NÁZEV AKCE:	Územní plán města Brna	Koncept	Číslo parčí:

**ZÁSOBOVÁNÍ PLYNEM
schéma - varianta III**

1 : 25 000

S.2.5.III.