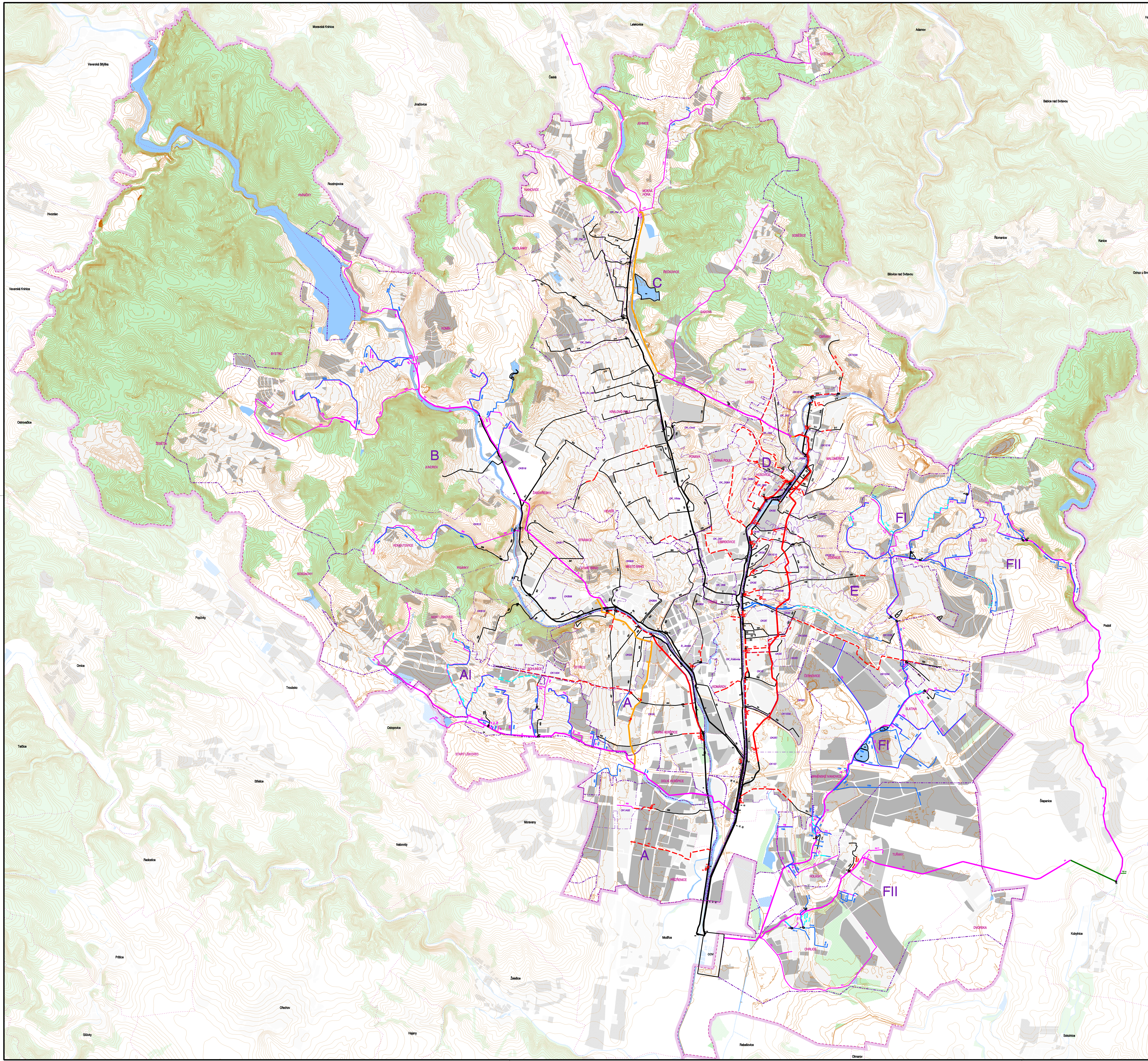


# ÚZEMNÍ PLÁN MĚSTA BRNA - KONCEPT



## LEGENDA:

			kmenová stoka jednotná
			kmenová stoka splašková
			kmenová stoka - výtlač
			hlavní stoka jednotná
			hlavní stoka splašková
			hlavní stoka dešťová
			výtlačky na hlavních stokách
			hranice povodí - kmenové stoky
			hranice povodí - odlehčovací komory
			označení povodí vírového separátoru
			čistírna odpadních vod
			čerpací stanice
			retenční nádrž
			vířový separátor
			odlehčovací komora

			plochy "stavební"
			plochy vodní a vodo hospodářské
			plochy lesů
			hranice území města Brna
			hranice katastrálních území
			názvy katastrálních území
			OKOLÍ MĚSTA BRNA
			stavební plochy dle ÚP obcí
			plochy vodní a vodo hospodářské
			plochy lesů
			hranice katastrálních území
			názvy katastrálních území

<b>ZPRACOVATEL:</b>	Arch.Design, s.r.o. Ing. arch. Jaroslav Dokoupil Ing. arch. Jitka Jankovská Ing. arch. Radostava Novotný	Sochorova 23, 616 00 Brno - vedoucí zprávovalského týmu - zástupce vedoucího zprávovalského týmu - zástupce vedoucího zprávovalského týmu	
<b>Zodpovědní projektanti:</b>	Ing. arch. Jaroslav Dokoupil Ing. arch. Radostava Novotný Ing. arch. Anna Kolářová Ing. arch. Markéta Horská, Ph.D.	Ing. arch. Jana Jančíková Ing. arch. Markéta Kostová Ing. arch. Pavel Šemera Ing. arch. Bohuš Zoušek	<b>Číslo zakázky:</b> A2-03-115-000 A2-03-115-100
<b>Vypracovali:</b>	Paola Spáčilová Martina Kubišková	Kateřina Mládková Mgr. Ondřej Hněsennou	
<b>Specializace:</b>	<b>Firma:</b> ASERIS s.r.o. ZBOZ 2PF a.s. Vodní inženýring: ENVIKO, s.r.o. Dopravní inženýring: PK OSSENDORF s.r.o. Ing. Adolf Jabavý, ADOS	<b>Zodpovědní projektanti:</b> Ing. Josef Dvořák, RNDr. Jiří Fiedler, Ing. Olga Kolářová Ing. Petr Němec Ing. Tomáš Hevlík, Ing. Olga Veselá Ing. Vladimír Lepa Ing. Matěj Novák, Ph.D., Ing. Tomáš Huban Ing. Adolf Jabavý	
<b>Dopravní inženýring:</b>	Střední škola technická, a.s. SUDCO PRAGUE, spol. s r.o. Papy Environment a.s.	Ing. Jiří Fiedler Ing. Petr Němec Ing. Václav Kolář	
<b>Ozarbovatel:</b>	Papy Environment a.s.	Ing. Alexandr Hradská	
<b>Zakazník plyn:</b>	GA&G, spol. s r.o.	Ing. Petr Šejdl, Ing. arch. Milan Kubík	
<b>Zakazník teplo:</b>	TENZA, a.s.	Ing. Marie Kadlecová, Ing. Marek Šulák	
<b>Elektrická energie, spolek:</b>	Jiří FÜTNER, projektování elektrických zařízení	Ing. Jiří Futner	
<b>Kolekty, koordinace technických úkolů:</b>	Ing. Bohumír Blah	Ing. Bohumír Blah	
<b>Kontrola územní studie Brno:</b>	LUDOVÍK PRÁVNÍK, ARCHITEKT	Ing. arch. Luboš Fiedler	
<b>Demografická, sociologická studie:</b>	Magistrát města Brna, Výzkumný ústav regionálního rozvoje	Mgr. Ondřej Mláček, Mgr. Daniel Sedláček	
<b>Kontrola území:</b>	Ing. arch. Jana Jančíková		
<b>OBJEDNATEL:</b>	Statutární město Brno	Domínkánské náměstí 1, 601 67 Brno	<b>Datum odvolání:</b> 2 / 2010
<b>NÁZEV AKCE:</b>	Územní plán města Brna	Koncept	<b>Číslo parčí:</b>
<b>Název výkresu:</b>			

**ODKANALIZOVÁNÍ schéma - varianta III**

Měřítko a číslo výkresu: **1 : 25 000**

**S.2.4.III.**