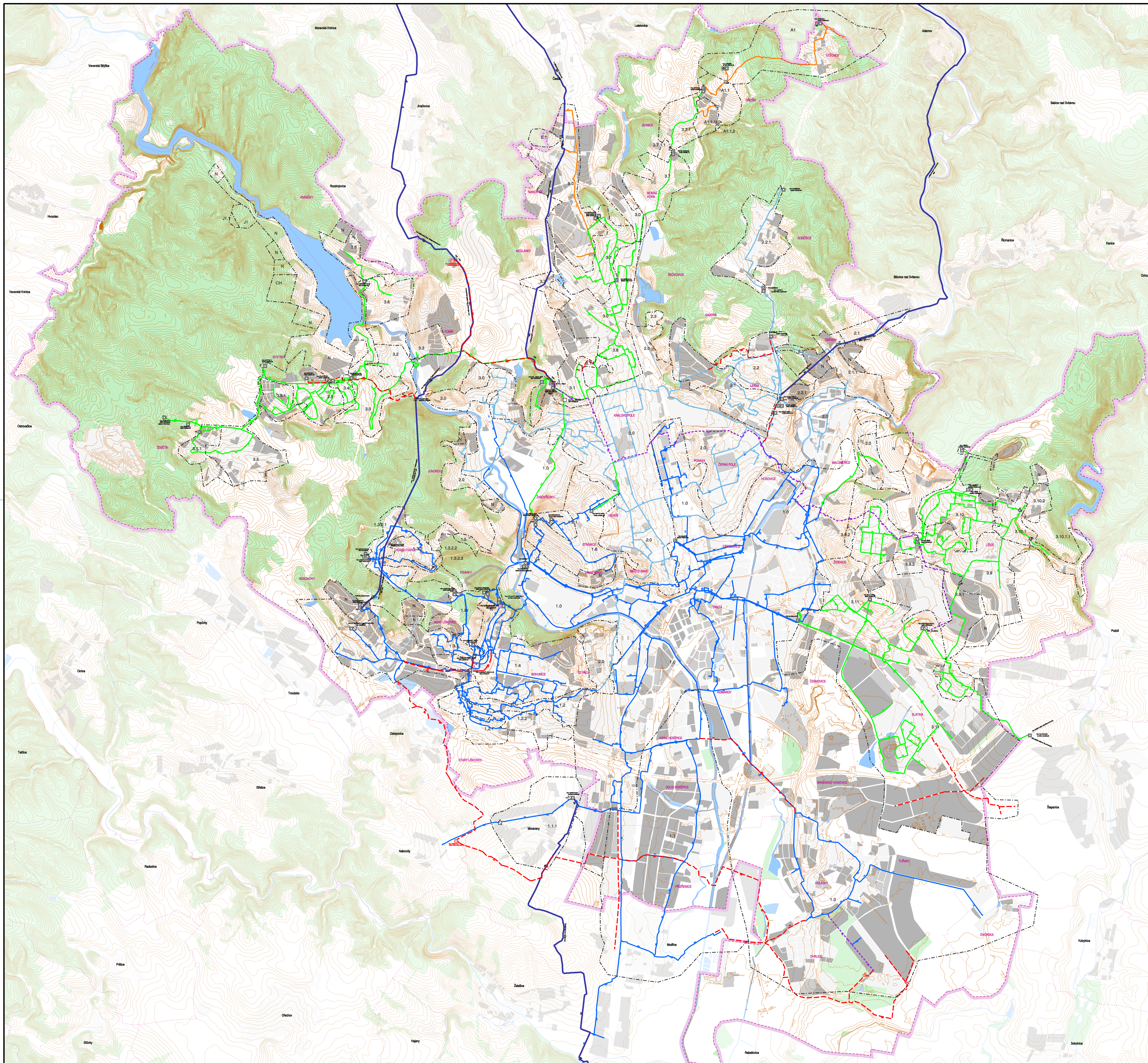


ÚZEMNÍ PLÁN MĚSTA BRNA - KONCEPT



LEGENDA:

STAV	REKONSTRUKCE	NÁVRH	
			stávající přívaděč (Březovský, VOV)
			vodovodní potrubí II. pásmo 1 + navazující - hlavní řad
			vodovodní potrubí II. pásmo 2 + navazující - hlavní řad
			vodovodní potrubí II. pásmo 3 + navazující - hlavní řad
			vodovodní potrubí II. pásmo 5 + navazující - hlavní řad
			vodovodní potrubí - hlavní řad
			jímací zářez
			čerpadla stanice
			automatická tlaková stanice
			úpravná voda
			redukce tlaku
			věžový vodojem
			zemní vodojem
			přerušovací komora
			portál stoly
			3.5 hranice tlakových pásem
			plochy "stavební"
			plochy vodní a vodo hospodářské
			plochy lesů
			hranice území města Brna
			hranice katastrálních území
			názvy katastrálních území
			OKOLÍ MĚSTA BRNA
			stavební plochy dle ÚP obcí
			plochy vodní a vodo hospodářské
			plochy lesů
			hranice katastrálních území
			názvy obcí

ZPRACOVATEL: Arch.Design, s.r.o. Ing. arch. Jaroslav Dvořák Ing. arch. Jana Jankovská Ing. arch. Radkořet Hvozdský	Sochorova 23, 616 00 Brno - vedoucí zprávočeského týmu - zástupce vodního zprávočeského týmu - zástupce vodního zprávočeského týmu	
Zodpovědní projektanti: Ing. arch. Jaroslav Dvořák Ing. arch. Radkořet Hvozdský Ing. arch. Anna Křeháková Ing. arch. Markéta Hložková, Ph.D.	Ing. arch. Jana Jankovská Ing. arch. Markéta Hložková Ing. arch. Bohuš Zoubek Kateřina Mohánková Mgr. Ondřej Hněsennou	Číslo zakázky: A2-03-115-000 A2-03-115-100
Ypracovali: Petr Špaňáček Martina Kubišková	Zodpovědný projektant: Ing. Josef Štěl, RNDr. Jiří Fiedler, Ing. Olga Kolářová Zdeněk Páral Ing. Tomáš Hevlík, Ing. Olga Veselá Ing. Miroslav Lepša Ing. Matěj Novák, Ph.D., Ing. Tomáš Huban Ing. Adolf Jabavý, ADOS	
Specializace: Firma: Přizná v oboru: Zprac. ZP a LP: Vývoj inženýr: ENVI, s.r.o. Základní projekt: Doprava dle: Ing. Adolf Jabavý, ADOS Středně odborná škola, a.s. SÚCOB (PNO), spol. s r.o. Přijí. Environment a.s. Přijí. Environment a.s. Odborný výčet: GMAK, spol. s r.o. Základní projekt: TENZA, a.s. Elektrická energie, spolek: Jiří Půtner, projektování elektrických zařízení Kolekty, koordinace technických úkolů: Ing. Bohumil Blahůš Kancelář územního plánování: LUDWIG PRVNÍK, ARCHITEKT Mapy, katastrální území, výhledové řešení regulačního rozpisu: Ing. arch. Jana Jankovská Ing. arch. Jan Jankovský	Datum odvození: 2 / 2010	
OBJEDNATEL: Statutární město Brno	Domínkánské náměstí 1, 601 67 Brno	
NÁZEV AKCE: Územní plán města Brna	Koncept	Číslo parčí:

ZÁSOBOVÁNÍ VODOU
schéma - varianta II

Měřítko a číslo výkresu:
1 : 25 000

S.2.3.II.