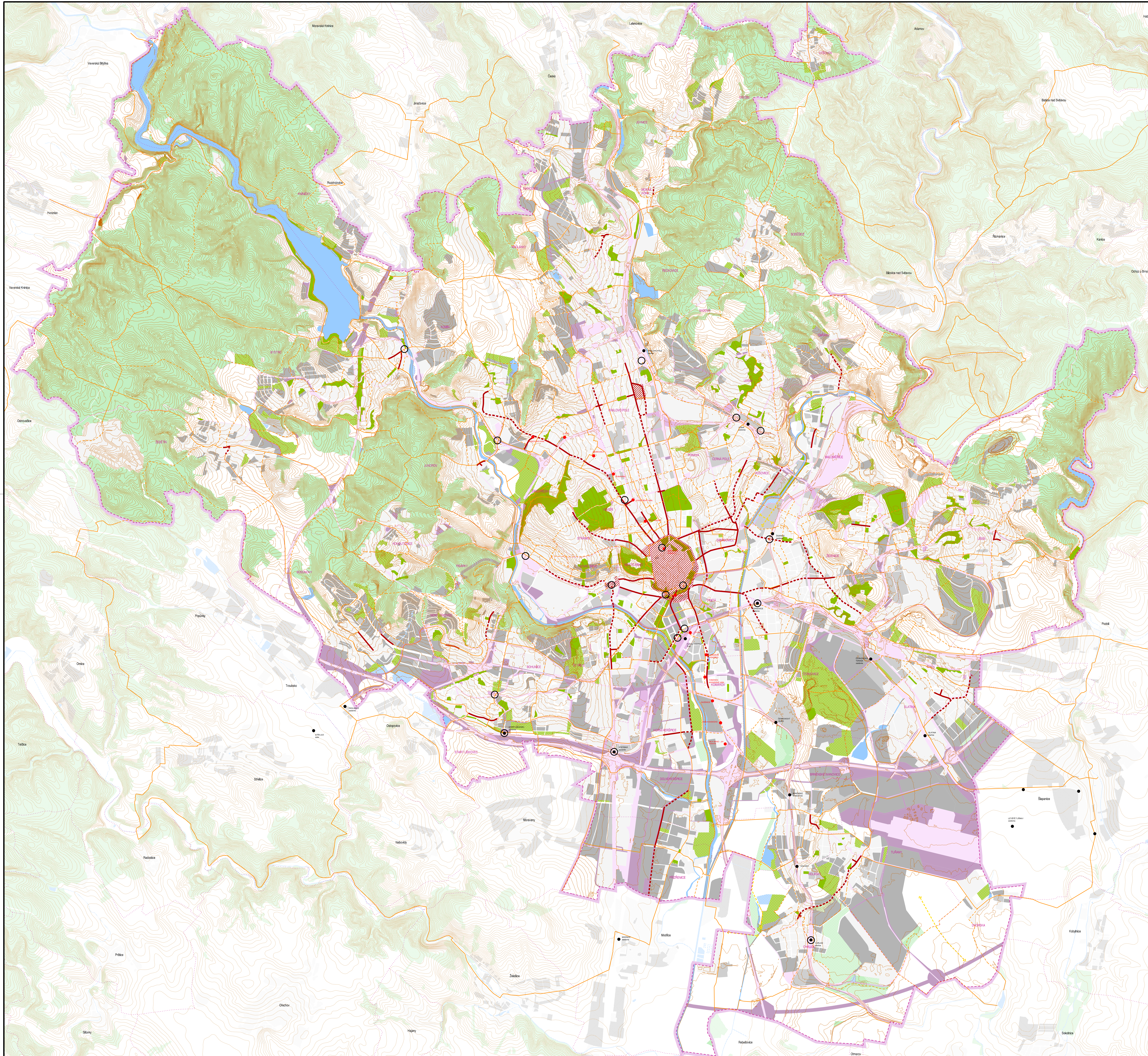


ÚZEMNÍ PLÁN MĚSTA BRNA - KONCEPT



LEGENDA:

- | | | | |
|--|--|--|--|
| | | | pěší trasy v obchodních třídách |
| | | | pěší trasy v propojení obchodních tříd |
| | | | pěší trasy páteřní |
| | | | pěší trasy významné lokální |
| | | | doplňení chybějícího pěšího propojení |
| | | | lokality umístění pěších zón |
| | | | zastávky diametru |
| | | | železniční zastávky a stanice |
| | | | přestupní uzly IDS |

- | | | | |
|--|--|--|-----------------------|
| | | | plochy dopravy |
| | | | plochy městské zeleně |

- | | | | |
|--|--|--|---------------------------------|
| | | | plochy "stavební" |
| | | | plochy vodní a vodo hospodářské |
| | | | plochy lesů |

- | | | | |
|--|--|--|---------------------------------|
| | | | hranice území města Brna |
| | | | hranice katastrálních území |
| | | | názvy katastrálních území |
| | | | OKOLÍ MĚSTA BRNA |
| | | | stavební plochy dle ÚP obcí |
| | | | plochy vodní a vodo hospodářské |
| | | | plochy lesů |
| | | | hranice katastrálních území |
| | | | názvy obcí |

ZPRACOVATEL:	Arch.Design, s.r.o. Ing. arch. Jaroslav Dokořil Ing. arch. Jitka Jančíková Ing. arch. Radekřítel Novotný	Sochorova 23, 616 00 Brno - vedoucí zpracovatele - zastupuje vedoucího zpracovatele - zastupuje vedoucího zpracovatele	
Zodpovědní projektanti:	Ing. arch. Jaroslav Dokořil Ing. arch. Radekřítel Novotný Ing. arch. Anna Kolářová Ing. arch. Markéta Hosiaková, Ph.D.	Ing. arch. Jana Jančíková Ing. arch. Marie Hradková Ing. arch. Fiala Šimona Ing. arch. Banaš Zuzana Kateřina Mohrlová Mgr. Ondřej Hořejsemou	Číslo zakázky: A2-03-115-000 A2-03-115-100
Vypracovali:	Petra Špaňková Martina Kudrňáková		
Specializace:	Firma: PRACO s.r.o. ZAPRACO s.r.o. VODA s.r.o. ŽIVOTNÍ PROJEKT DOPRAVA s.r.o. Obrázková komunikace a.s. SUDOP BRNO, spol. s r.o. Plochy Environment a.s. Obrázková komunikace a.s. GASAG, spol. s r.o. Zastupitelství: TENZA, a.s. Elektrická energie, spoje: Jiří PUTNER, projektování elektrotechnických zařízení Kolektory, koordinace technických sítí: Ing. Bohumil Blah Kancelář územního plánování: LUDOVIS FRANTISKA, ARCHITEXT Dopravní, technické a jiné výkresy a projekty regionálního rozvoje: Ing. arch. Jana Jančíková	Zodpovědní projektanti: PRACO s.r.o. ZAPRACO s.r.o. VODA s.r.o. ŽIVOTNÍ PROJEKT DOPRAVA s.r.o. Obrázková komunikace a.s. SUDOP BRNO, spol. s r.o. Plochy Environment a.s. Obrázková komunikace a.s. GASAG, spol. s r.o. Zastupitelství: TENZA, a.s. Elektrická energie, spoje: Jiří PUTNER, projektování elektrotechnických zařízení Kolektory, koordinace technických sítí: Ing. Bohumil Blah Kancelář územního plánování: LUDOVIS FRANTISKA, ARCHITEXT Dopravní, technické a jiné výkresy a projekty regionálního rozvoje: Ing. arch. Jana Jančíková	Datum odevzdání: 2 / 2010
OBJEDNATEL:	Statutární město Brno	Domínkánské náměstí 1, 601 67 Brno	Číslo parčí:
NÁZEV AKCE:	Územní plán města Brna	Koncept	
Název výkresu:	DOPRAVA PĚŠÍ schéma - varianta II		
Mřítko a číslo výkresu:	1 : 25 000	S.2.2d.II.	