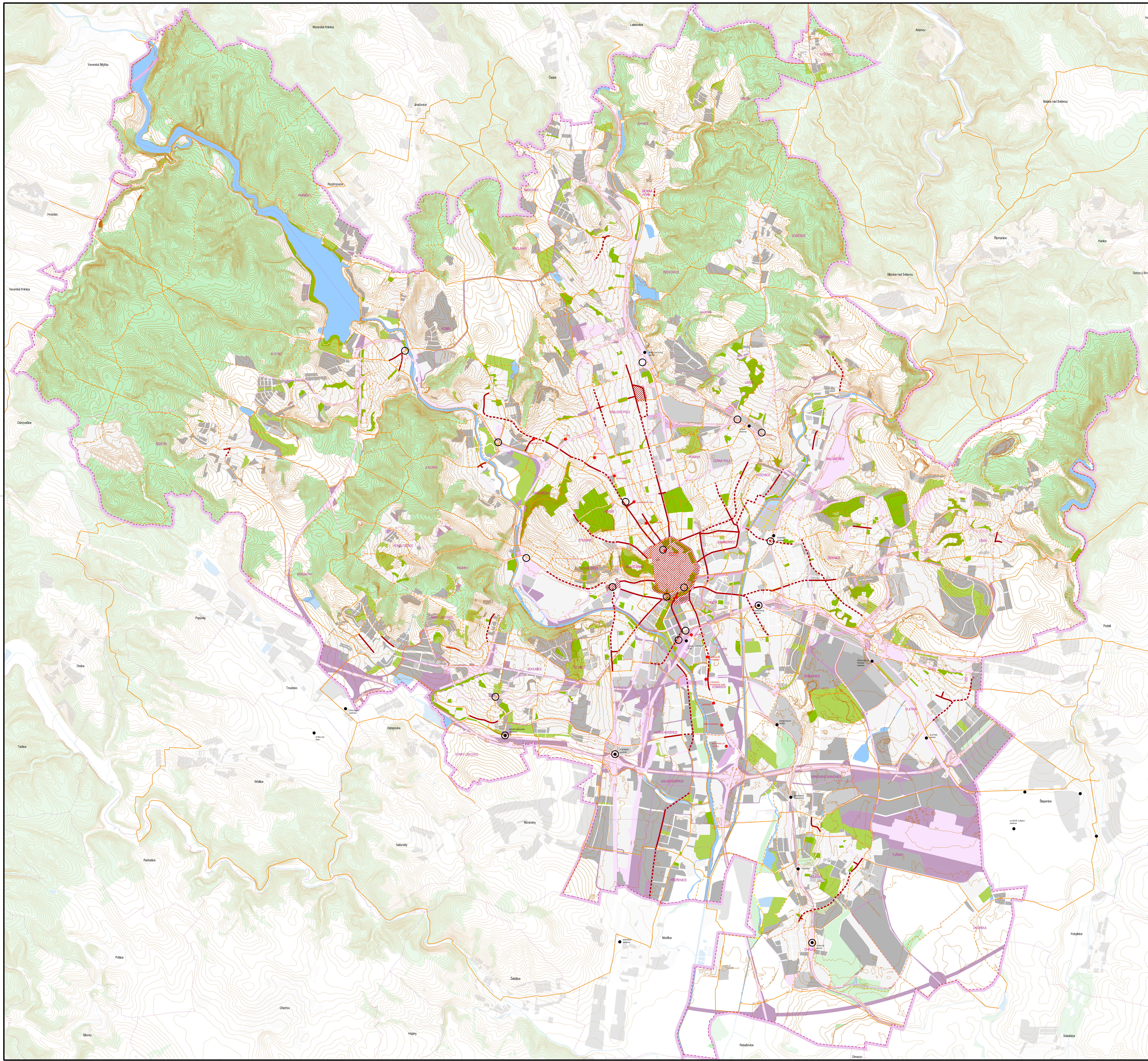


ÚZEMNÍ PLÁN MĚSTA BRNA - KONCEPT



LEGENDA :

			pěší trasy v obchodních třídách
			pěší trasy v propojení obchodních tříd
			pěší trasy páteřní
			pěší trasy významné lokální
			doplňení chybějícího pěšího propojení
			lokality umístění pěších zón
			zastávky diametru
			železniční zastávky a stanice
			přestupní uzly IDS
			plochy dopravy
			plochy městské zeleně
			plochy "stavební"
			plochy vodní a vodo hospodářské
			plochy lesů
			hranice území města Brna
			hranice katastrálních území
			názvy katastrálních území
			OKOLÍ MĚSTA BRNA
			stavební plochy dle ÚP obcí
			plochy vodní a vodo hospodářské
			plochy lesů
			hranice katastrálních území
			názvy obcí

ZPRACOVATEL:	Arch.Design, s.r.o. Ing. arch. Jaroslav Dokořil Ing. arch. Jitka Jančíková Ing. arch. Radekřítel Novotný	Sochorova 23, 616 00 Brno - vedoucí zpracovatele územního - zastupuje vedoucího zpracovatele územního - zastupuje vedoucího zpracovatele územního			
Zodpovědní projektanti:	Ing. arch. Jaroslav Dokořil Ing. arch. Radekřítel Novotný Ing. arch. Anna Kůlejšková Ing. arch. Markéta Hrobovová, Ph.D.	Ing. arch. Jitka Jančíková Ing. arch. Marie Hrobová Ing. arch. Fiala Šimona Ing. arch. Benda Zuzana Katerina Mohrlová Mgr. Ondřej Hořejsemou	Číslo zakázky: A2-03-115-000 A2-03-115-100		
Specializace:	Firma: Přístroj a inženýring: ADEERS s.r.o. Základní úřad: ADEERS s.r.o. Voda a odpad: ADELS FONTES s.r.o. Životní prostředí: ENVING s.r.o. Doprava silnic: PK OSSENDRUP s.r.o. Ing. Adolf Jabový ADOS Středoškolské komunikační a.s. SUDOP BRNO, spol. s r.o. Zastavení obcí: Plochy Environment a.s. Oživení obcí: Plochy Environment a.s. Zastavení plánem: GASAG, spol. s r.o. Zastavení území: TENZA, a.s. Elektrická energie, spoje: Jiří PUTNER, projektování elektrotechnických zařízení Kolektory, koordinace technických sítí: Ing. Bohumil Blah Kvalita území města Brna: LUDOVŠ PRÁVNÍK, ARCHITEXT Dopravní, sociálněekonomické: Magistrát města Brna, Výzkumné centrum regionálního rozvoje Ing. arch. Jitka Jančíková	Zodpovědný projektanti: Přístroj a inženýring: PŘÍZ, Josef Gábor, RNDr. Jiří Kocár, Ing. Draga Kolářová Zastavení obcí: Svatava Poláková Voda a odpad: Ing. Tomáš Havlíček, Ing. Olga Veselá Životní prostředí: Ing. Miroslav Lepka Doprava silnic: Ing. Vladislav Novák, Ph.D., Ing. Tomáš Hruban Ing. Adolf Jabový Ing. Jiří Růžek Ing. Petr Hroch Ing. Miroslav Kůlejška Ing. Aleksandra Hradská Ing. Petr Šimůn, Ing. arch. Milan Kabát Ing. Marie Kadavcová, Ing. Marek Šulák Ing. Jiří Putner Ing. Bohumil Blah Ing. arch. Luboš Frenštáček Ing. Ondřej Matoušek, Mgr. Danařel Sedláčková	Datum odevzdání: 2 / 2010		
OBJEDNATEL:	Statutární město Brno	Domínikánské náměstí 1, 601 67 Brno			
NÁZEV AKCE:	Územní plán města Brna	Koncept	Číslo parčí:		
Název výkresu:	DOPRAVA PĚŠÍ schéma - varianta III				
Mřítko a číslo výkresu:	1 : 25 000	S.2.2d.III.			