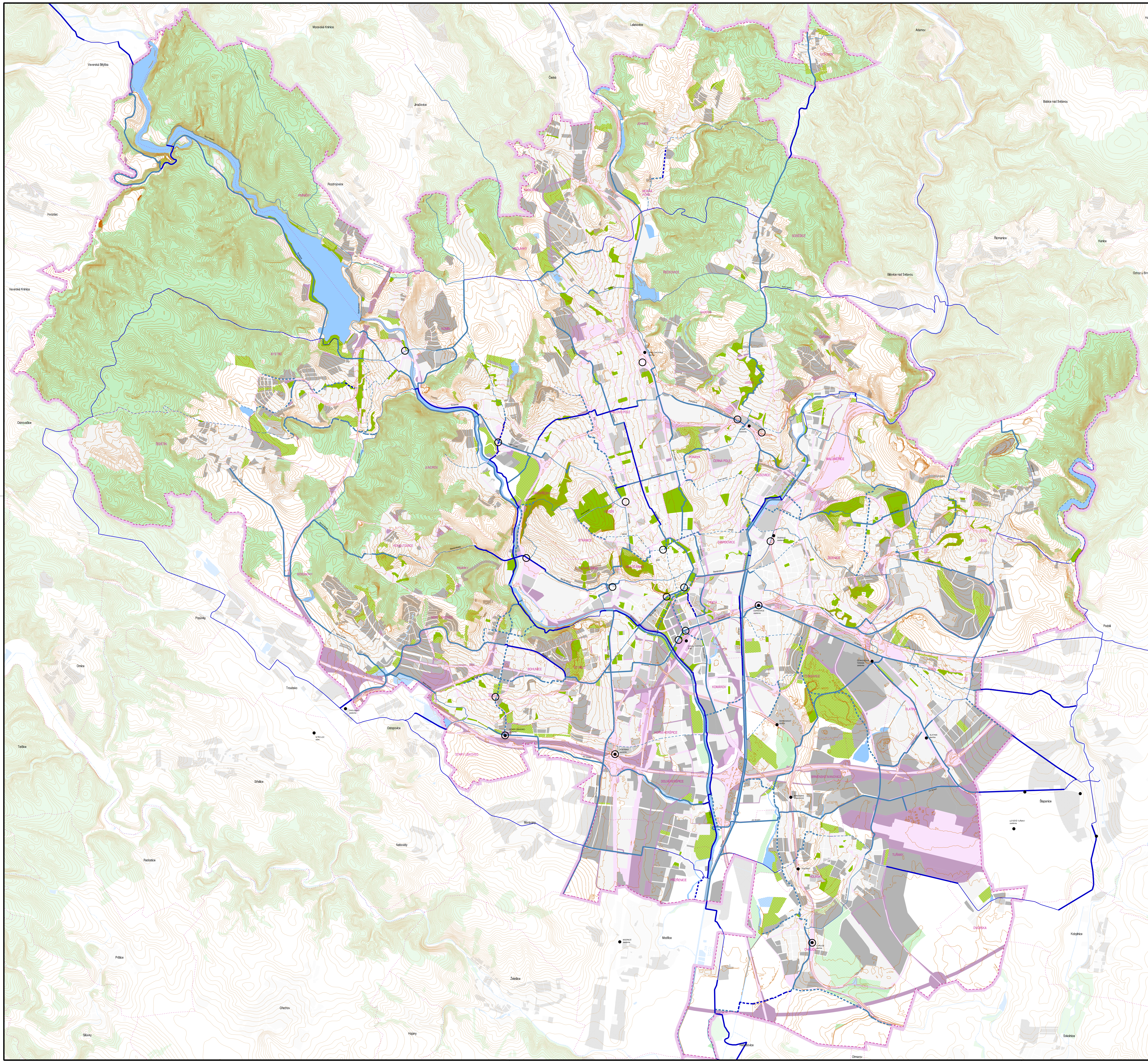


# ÚZEMNÍ PLÁN MĚSTA BRNA - KONCEPT



## LEGENDA :

- |  |  |  |  |
|--|--|--|--|
|  |  |  | základní cyklistické trasy - cyklostezky |
|  |  |  | ostatní cyklistické trasy - cyklostezky  |
|  |  |  | základní cyklistické trasy               |
|  |  |  | ostatní cyklistické trasy                |
|  |  |  | popis cyklistických koridorů             |
|  |  |  | železniční zastávky a stanice            |
|  |  |  | přestupní uzly IDS                       |

- |  |  |  |                       |
|--|--|--|-----------------------|
|  |  |  | plochy dopravy        |
|  |  |  | plochy městské zeleně |

- |  |  |  |                                 |
|--|--|--|---------------------------------|
|  |  |  | plochy "stavební"               |
|  |  |  | plochy vodní a vodo hospodářské |
|  |  |  | plochy lesů                     |

- |  |                                 |
|--|---------------------------------|
|  | hranice území města Brna        |
|  | hranice katastrálních území     |
|  | názvy katastrálních území       |
|  | OKOLÍ MĚSTA BRNA                |
|  | stavební plochy dle ÚP obcí     |
|  | plochy vodní a vodo hospodářské |
|  | plochy lesů                     |
|  | hranice katastrálních území     |
|  | názvy obcí                      |

<b>ZPRACOVATEL:</b>	Arch.Design, s.r.o. Ing. arch. Jaroslav Dokoupil Ing. arch. Jitka Janíková Ing. arch. Radekřítel Novotný	Sochorova 23, 616 00 Brno - vedoucí zpracovatele - zastupuje vedoucího zpracovatele - zastupuje vedoucího zpracovatele	
<b>Zodpovědní projektanti:</b>	Ing. arch. Jaroslav Dokoupil Ing. arch. Radekřítel Novotný Ing. arch. Anna Kolářová Ing. arch. Markéta Hosiaková, Ph.D.	Ing. arch. Jana Janíková Ing. arch. Marie Křečková Ing. arch. Fiala Šimona Ing. arch. Banaš Zuzana	<b>Číslo zakázky:</b> A2-03-115-000 A2-03-115-100
<b>Vypracovali:</b>	Petra Špaňková Martina Kudrňáková	Kateřina Mohrňáková Mgr. Ondřej Hošemann	
<b>Specializace:</b>	<b>Firma:</b> PRACO s.r.o. ZAPRACO s.r.o. VODA s.r.o. ŽIVOTNÍ PROJEKT DOPRAVA s.r.o. Ing. Adolf Jabový ADOS Středněná komunikace, a.s. SUDOP BRNO, spol. s r.o. Zastoupení obce: Plochy Environment a.s. Odborné řešení: GASAG, spol. s r.o. Zastoupení území: TENZA, a.s. Elektrická energie, spoje: Jiří PUTNER, projektování elektrotechnických zařízení Kolektory, koordinace technických sítí: Kubera územní Brno Dopravní, technické řešení: Ing. arch. Jana Janíková	<b>Zodpovědní projektanti:</b> PRACO s.r.o. ZAPRACO s.r.o. VODA s.r.o. ŽIVOTNÍ PROJEKT DOPRAVA s.r.o. Ing. Adolf Jabový ADOS Středněná komunikace, a.s. SUDOP BRNO, spol. s r.o. Zastoupení obce: Plochy Environment a.s. Odborné řešení: GASAG, spol. s r.o. Zastoupení území: TENZA, a.s. Elektrická energie, spoje: Jiří PUTNER, projektování elektrotechnických zařízení Kolektory, koordinace technických sítí: Kubera územní Brno Dopravní, technické řešení: Ing. arch. Jana Janíková	
<b>ORJEDNATEL:</b>	Statutární město Brno	Dominikánské náměstí 1, 601 67 Brno	<b>Datum odevzdání:</b> 2 / 2010
<b>NÁZEV AKCE:</b>	Územní plán města Brna	Koncept	<b>Číslo parčí:</b>

**DOPRAVA CYKLISTICKÁ  
schéma - varianta II**

**1 : 25 000**

**S.2.2c.II.**