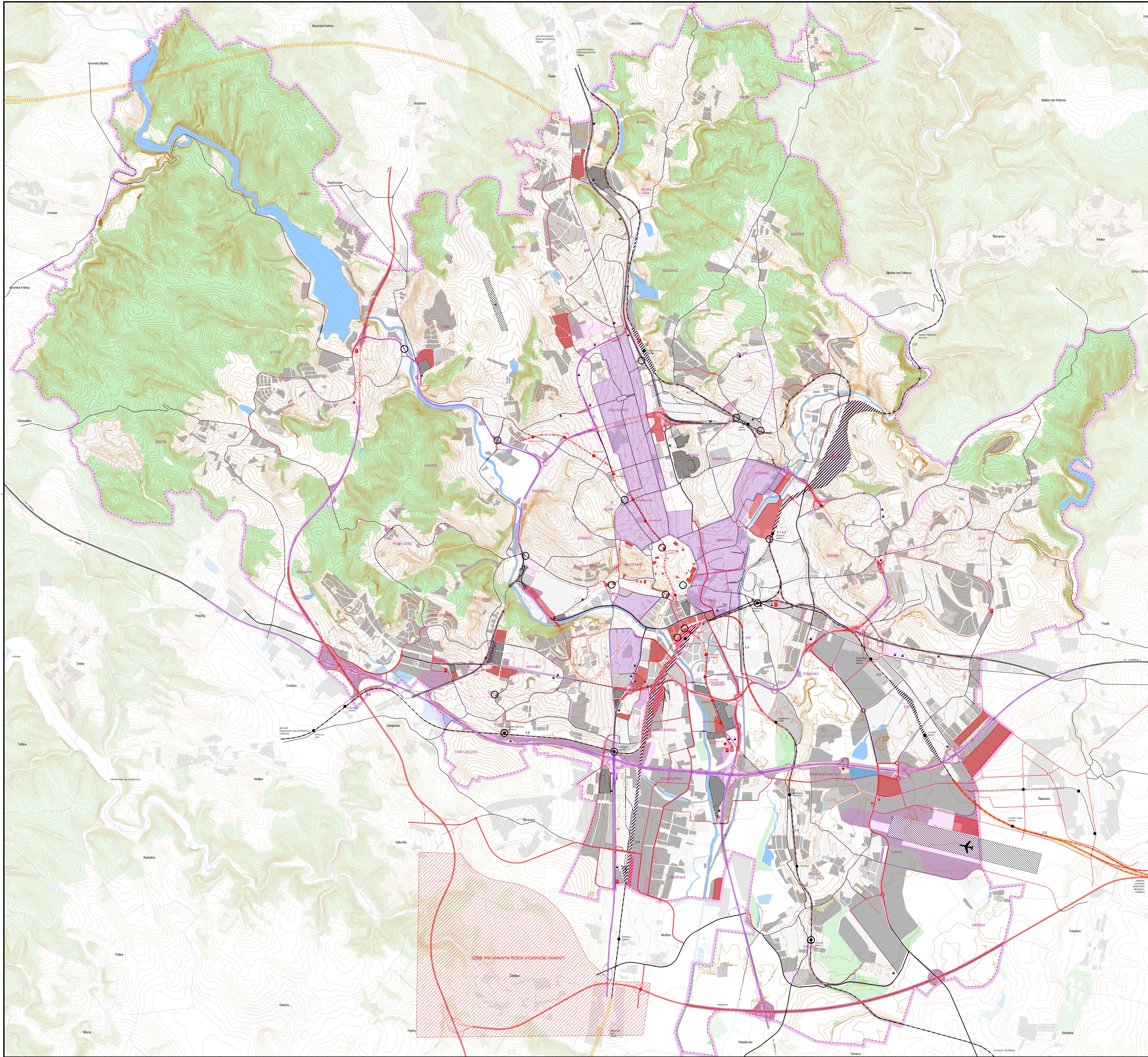


ÚZEMNÍ PLÁN MĚSTA BRNA - KONCEPT



LEGENDA:

			komunikace funkční skupiny A
			komunikace funkční skupiny A – tunel
			komunikace funkční skupiny A – rampa MÚK
			komunikace funkční skupiny B
			komunikace funkční skupiny B – tunel
			komunikace funkční skupiny B – rampa MÚK
			komunikace funkční skupiny C – vybrané
			komunikace funkční skupiny C – tunel
			diametr – povrchový
			diametr – podpovrchový
			zastávky diametru
			železnice
			železnice – tunel
			železnice – vlečka
			železnice – nádraží
			koridor VRT
			letišť, sportovní letiště
			železniční zastávky a stanice
			přestupní uzly IDS
			paprsek železniční regionální dopravy
			čerpací stanice PHM
			parkoviště Park and Ride
			lokality s možností umístění kapacitních parkovacích ploch využívaných jako veřejná parkoviště
			území k doplnění parkovacích příležitostí vhodnou dostavbou nebo přestavbou bloků, vnitrobloků a veřejných prostranství
			plochy pro umístění parkovacích objektů v MPR
			truck centrum
			plochy dopravy
			plochy "stavební"
			plochy vodní a vodo hospodářské
			plochy lesů
			hranice území města Brna
			hranice katastrálních území
			názvy katastrálních území
			OKOLÍ MĚSTA BRNA
			stavební plochy dle ÚP obcí
			plochy vodní a vodo hospodářské
			plochy lesů
			hranice katastrálních území
			názvy obcí

ZPRACOVATEL: Arch.Design, s.r.o. Ing. arch. Jaroslav Dokoupil Ing. arch. Jitka Jančíková Ing. arch. Radekřa Novotný	Sochorova 23, 616 00 Brno - vedoucí zpracovatelského týmu - zástupce veřejného zpracovatelského týmu - zástupce veřejného zpracovatelského týmu	
Zodpovědní projektanti: Ing. arch. Jaroslav Dokoupil Ing. arch. Jaroslav Hevický Ing. arch. Anna Kolářová Ing. arch. Markéta Hosiaková, Ph.D. Petra Špaňková Martina Kudrňáková	Ing. arch. Jana Jančíková Ing. arch. Marie Hrobová Ing. arch. Fiala Šimon Ing. arch. Bára Zoubek Kateřina Mohrůvová Mgr. Ondřej Hošemann	Číslo zakázky: A2-03-115-000 A2-03-115-100
Specializace: Firma: Arch. a inžin.: SUDOP BRNO, spol. s r.o. Zprac. ZPF: AZPRA s.r.o. Voda a odpad: A&E FONTEC s.r.o. Životní prostředí: ENVKING s.r.o. Doprava silnic: PK OSSENDRUP s.r.o. Ing. Adolf Jabový, ADOS Elektřina a energetika: Sítěrné komunikační a.s. Doprava letecká: SUDOP BRNO, spol. s r.o. Zastavení obcí: Plochy Environment s.a.s. Ochrana ovzduší: Plochy Environment s.a.s. Zastavení přístavů: GASA, spol. s r.o. Zastavení letišť: TENZA, a.s. Elektrická energie: Jiří PUTNER, projektování elektrotechnických zařízení Kolektory, koordinace technických sítí: Ing. Bohumil Bláha Kancelář územního úřadu: LUDOVĚ FRANTISKA JIRCHÁTEK Dokumentace, koordinace: Město Brno, Výzumné centrum regionálního rozvoje Kontrola: Ing. arch. Jana Jančíková	Zodpovědný projektanti: Ing. arch. Jaroslav Dokoupil Ing. arch. Jaroslav Hevický Ing. arch. Fiala Šimon Ing. arch. Bára Zoubek Ing. Vladislav Novák, Ph.D., Ing. Tomáš Hruban Ing. Adolf Jabový Ing. Jiří Raňák Ing. Petr Hrobový Ing. Miroslav Kratochvíl Ing. Alexandr Hradský Ing. Petr Štrougal, Ing. arch. Milan Kabát Ing. Marie Kadecová, Ing. Marek Šukal Ing. Jiří Putner Ing. Bohumil Bláha Ing. arch. Luboš František Ing. arch. Matěj Šlechta, Ing. Daniel Seibald	Datum odvození: 2 / 2010
OBJEDNATEL: Statutární město Brno Územní plán města Brna	Domínkánské náměstí 1, 601 67 Brno Koncept	Číslo parčí:

DOPRAVA AUTOMOBILOVÁ
schéma - varianta II

1 : 25 000 **S.2.2a.II.**