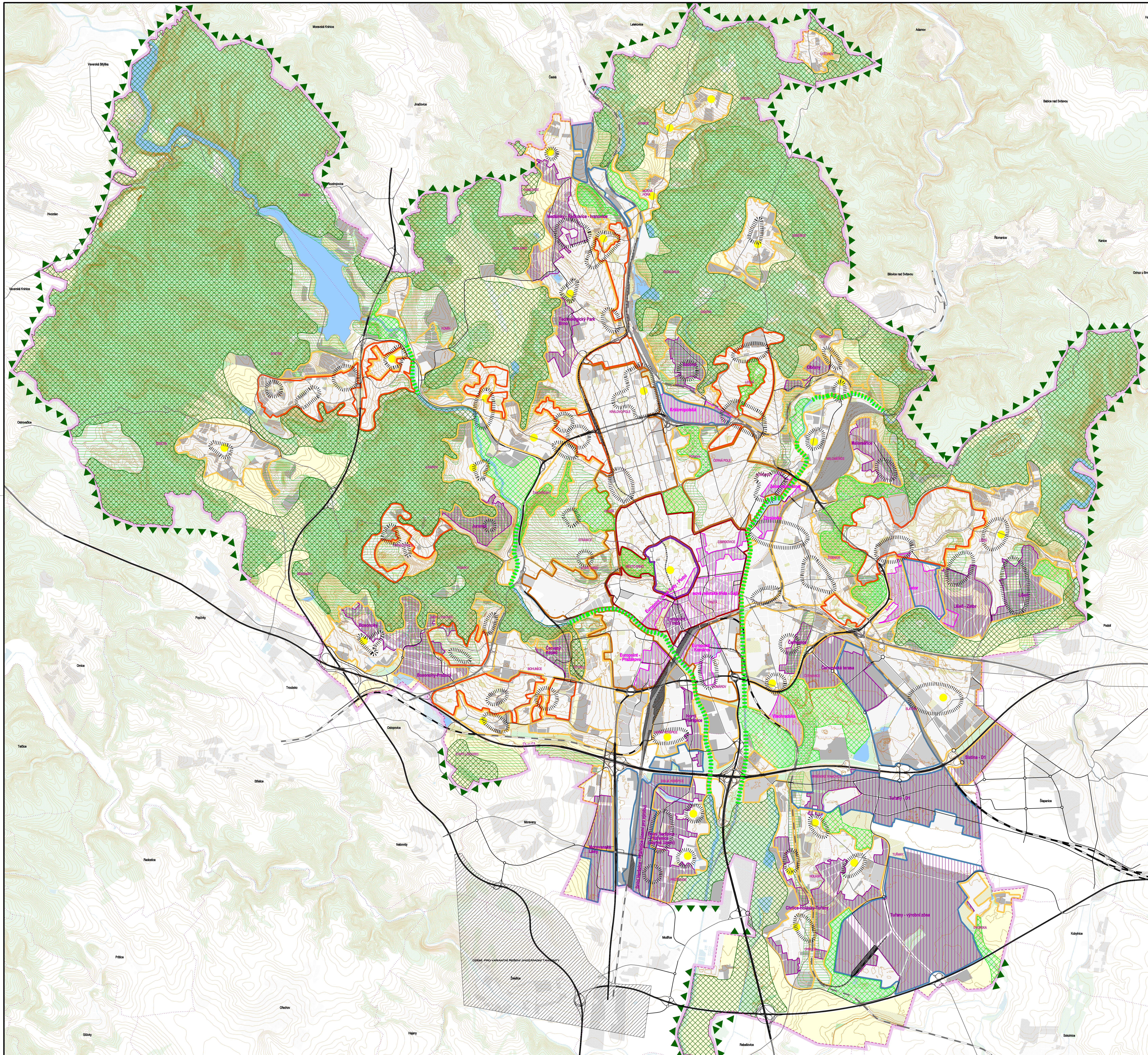


ÚZEMNÍ PLÁN MĚSTA BRNA - KONCEPT



LEGENDA:

ÚZEMÍ URČENÉ K ZÁSTAVBĚ
URBANISTICKÉ CELKY

- historické jádro
- centrální oblast města
- oblast kompaktní městské zástavby
- panelová sídliště
- ostatní stabilizovaná a zastavitelná území
- hlavní výrobní oblasti

strategická přestavbová území
strategická zastavitelná území
historická centra původních sídel
centrální území městských částí

VOLNÉ ÚZEMÍ

- nezastavitelná území - přírodní zázemí chráněné
- nezastavitelná území - přírodní zázemí v zástavbě
- koridory přírodních propojení
- pohledově významné plochy
- kontinuita přírodních a krajinných hodnot

REKONSTRUKCE
MĚRO NÁVĚH:

- komunikace funkční skupiny A
- komunikace funkční skupiny A - tunel
- komunikace funkční skupiny B, C
- komunikace funkční skupiny B, C - tunel
- diametr - povrchový
- diametr - podpovrchový
- železnice
- železnice - tunel
- železnice - nádraží

ÚZEMÍ STABILIZOVANÁ ÚZEMÍ PŘESTAVBOVÁ ÚZEMÍ ZASTAVITELNÁ

- plochy "stavební"
- plochy městské zeleně a zahrádek

STAV NÁVĚH:

- plochy vodní a vodohospodářské
- plochy lesů a krajinné zeleně
- plochy zemědělské půdy
- hranice území města Brna
- hranice katastrálních území
- názvy katastrálních území

STAV NÁVĚH:

- OKOLÍ MĚSTA BRNA
- stavební plochy dle ÚP obcí
- plochy vodní a vodohospodářské
- plochy lesů
- hranice katastrálních území
- názvy obcí

ZPRACOVATEL:	Arch.Design, s.r.o.	Sochorova 23, 616 00 Brno	
Zodpovědní projektanti:	Ing. arch. Jaroslav Dobrošil Ing. arch. Jitka Jankovská Ing. arch. Radkošlav Novotný Ing. arch. Jana Jančíková Ing. arch. Marie Kostomarová Ing. arch. Pavel Šamara Ing. arch. Marek Hložek, Ph.D. Ing. arch. Bohuš Zoušek Pařízka Spáčilová Martina Kubišková	- vedoucí zprávovalského týmu - zástupce vedoucího zprávovalského týmu - zástupce vedoucího zprávovalského týmu Ing. arch. Jana Jančíková Ing. arch. Marie Kostomarová Ing. arch. Pavel Šamara Ing. arch. Bohuš Zoušek Kateřina Mládková Mgr. Ondřej Hrgáč	Číslo zakázky: A2-03-115-000 A2-03-115-100
Ypracovali:	Specializace:	Zodpovědní projektanti:	
Průběh a řešení: A2ERB s.r.o.	Firma: A2ERB s.r.o.	Ing. Josef Štěrba, Ing. Jiří Kocák, Ing. Olga Kolářová	
Zprac. ZP a LP: A2ERB s.r.o.	ASERB s.r.o.	Ing. Petr Rostrom	
Vodní inženýring: A2ERB s.r.o.	Abel FONTES s.r.o.	Ing. Tomáš Hevlík, Ing. Olga Veselá	
Živelní prostředí: ENVIVO s.r.o.	ENVIVO s.r.o.	Ing. Miroslav Lepka	
Dopravní řešení: PK OSSENDORF s.r.o.	PK OSSENDORF s.r.o.	Ing. Vladislav Novák, Ph.D., Ing. Tomáš Huban	
	Ing. Adolf Jabový, ADOS	Ing. Adolf Jabový	
	Elektronická komunikace, a.s.	Ing. Jiří Pavlík	
Dopravní řešení: SUDOP GROUP, spol. s r.o.	ENVIRONMENTAL s.r.o.	Ing. Petr Rostrom	
Záchranný plán: ENVIRONMENTAL s.r.o.	ENVIRONMENTAL s.r.o.	Ing. Václav Křížan	
Ožarovění: ENVIRONMENTAL s.r.o.	ENVIRONMENTAL s.r.o.	Ing. Alexandra Hradská	
Záchranný plán: GMSK, spol. s r.o.	GMSK, spol. s r.o.	Ing. Petr Šejdl, Ing. arch. Milan Kubík	
Záchranný plán: TENZA, a.s.	TENZA, a.s.	Ing. Marie Kadeřavá, Ing. Marek Šulák	
Elektrická energie, sítě: JIŘÍ FÜTTNER, projektování elektrických zařízení	JIŘÍ FÜTTNER, projektování elektrických zařízení	Ing. Jiří Fuťner	
Kolony, koordinace technických sítí: Ing. Bohumil Blah	Ing. Bohumil Blah	Ing. Bohumil Blah	
Krajinná územní studie Brno: LUDOVÍK PAVLÍK, ARCHITEKT	LUDOVÍK PAVLÍK, ARCHITEKT	Ing. arch. Luboš Pavlík	
Dopravní, dopravní řešení: Městská územní úřad Brno, Výzkumný ústav dopravního řešení	Městská územní úřad Brno, Výzkumný ústav dopravního řešení	Mgr. Ondřej Matoušek, Mgr. Daniel Sedláček	
Kontaktní osoba: Ing. arch. Jana Jančíková	Ing. arch. Jana Jančíková		
OBJEDNATEL: Statutární město Brno	Statutární město Brno	Domínkánské náměstí 1, 601 67 Brno	Datum odvození: 2 / 2010
NÁZEV AKCE: Územní plán města Brna	Územní plán města Brna	Koncept	Číslo paré:
Název výkresu:			