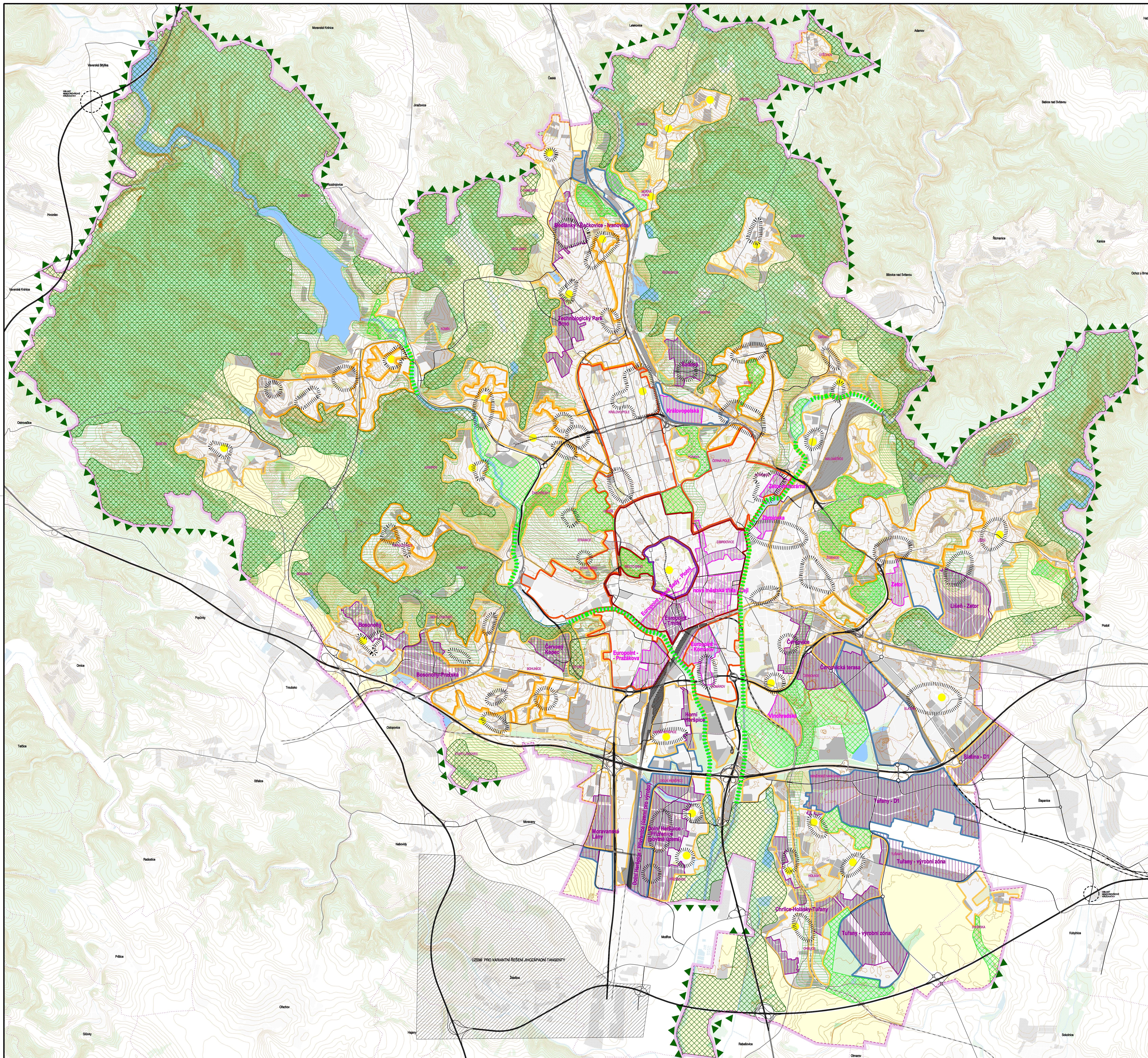


ÚZEMNÍ PLÁN MĚSTA BRNA - KONCEPT



LEGENDA:

	URBÁNISTICKÉ CELKY
	historické jádro
	centrální oblast města
	oblast kompaktní městské zástavby
	panelová sídliště
	ostatní stabilizovaná a zastavitelná území
	hlavní výrobní oblasti
	strategická přestavbová území
	strategická zastavitelná území
	historická centra původních sídel
	centrální území městských částí
	VOLNÉ ÚZEMÍ
	nezastavitelná území - přírodní zázemí chráněné
	nezastavitelná území - přírodní zázemí v zástavbě
	koridory přírodních propojení
	pohledově významné plochy
	kontinuita přírodních a krajinných hodnot
	komunikace funkční skupiny A
	komunikace funkční skupiny A - tunel
	komunikace funkční skupiny B, C
	komunikace funkční skupiny B, C - tunel
	diametr - povrchový
	diametr - podpovrchový
	železnice
	železnice - tunel
	železnice - nádraží
	plochy "stavební"
	plochy městské zeleně a zahrádek
	plochy vodní a vodo hospodářské
	plochy lesů a krajinné zeleně
	plochy zemědělské půdy
	hranice území města Brna
	hranice katastrálních území
	názvy katastrálních území
	OKOLÍ MĚSTA BRNA
	stavební plochy dle ÚP obcí
	plochy vodní a vodo hospodářské
	plochy lesů
	hranice katastrálních území
	názvy obcí

ZPRACOVATEL:	Arch.Design, s.r.o. Ing. arch. Jaroslav Dokoupil Ing. arch. Jitka Jankůvá Ing. arch. Radkošlav Novotný	Sochorova 23, 616 00 Brno - vedoucí zpravenáteleho týmu - zástupce vedoucího zpravenáteleho týmu - zástupce vedoucího zpravenáteleho týmu	
Zodpovědní projektanti:	Ing. arch. Jaroslav Dokoupil Ing. arch. Radkošlav Novotný Ing. arch. Anna Kolářová Ing. arch. Markéta Horská, Ph.D.	Ing. arch. Jitka Jankůvá Ing. arch. Markéta Kostová Ing. arch. Pavel Šerák Ing. arch. Bohuš Zoušek	Číslo zakázky: A2-03-115-000 A2-03-115-100
Vypracoval:	Pařila Spáčilová Martina Kůrková	Kateřina Mládková Mgr. Ondřej Hněsennou	
Specializace:	Firma: Přičal a spol. s r.o. AZERO s.r.o. Vodní inženýring: ENVIRO, s.r.o. Dopravní inženýring: PK OSSENDOFF s.r.o. Ing. Adolf Jabový, ADOS	Zodpovědní projektanti: Ing. Josef Dvořák, RNDr. Jiří Fiedler, Ing. Draga Kolářová Ing. Tomáš Heřmánek, Ing. Olga Veselá Ing. Miroslav Lepša Ing. Vladislav Novák, Ph.D., Ing. Tomáš Huban Ing. Adolf Jabový Ing. Jiří Fiedler Ing. Petr Hněsennou Ing. Václav Kůrková Ing. Alexandra Hrubá Ing. Petr Šejdl, Ing. arch. Milan Kubík Ing. Marie Kadlecová, Ing. Marek Šulák Ing. Jiří Putner	
Dopravní inženýring: Dopravní inženýring: Základní inženýring: Ošetrovatel: Základní inženýring: Základní inženýring: Elektrická energie, inženýring: Kolejový, inženýring: Dopravní inženýring: Dopravní inženýring: Dopravní inženýring:	Ing. Jiří Fiedler, Ing. Draga Kolářová Ing. Tomáš Heřmánek, Ing. Olga Veselá Ing. Miroslav Lepša Ing. Vladislav Novák, Ph.D., Ing. Tomáš Huban Ing. Adolf Jabový Ing. Jiří Fiedler Ing. Petr Hněsennou Ing. Václav Kůrková Ing. Alexandra Hrubá Ing. Petr Šejdl, Ing. arch. Milan Kubík Ing. Marie Kadlecová, Ing. Marek Šulák Ing. Jiří Putner Ing. Bohumil Blah Ing. arch. Luboš Fiedler Mgr. Ondřej Mláček, Mgr. Daniel Sedláček		
OBJEKTOVÝ ÚZEMNÍ PLÁN:	Statutární město Brno	Domínkánské náměstí 1, 601 67 Brno	Číslo parčí: 2 / 2010
NÁZEV AKCE:	Územní plán města Brna	Koncept	
Název výkresu:	KRAJINNÁ A URBÁNNÍ OSNOVA schéma - varianta III		
Mřížka a číslo výkresu:	1 : 25 000		S.1.III.