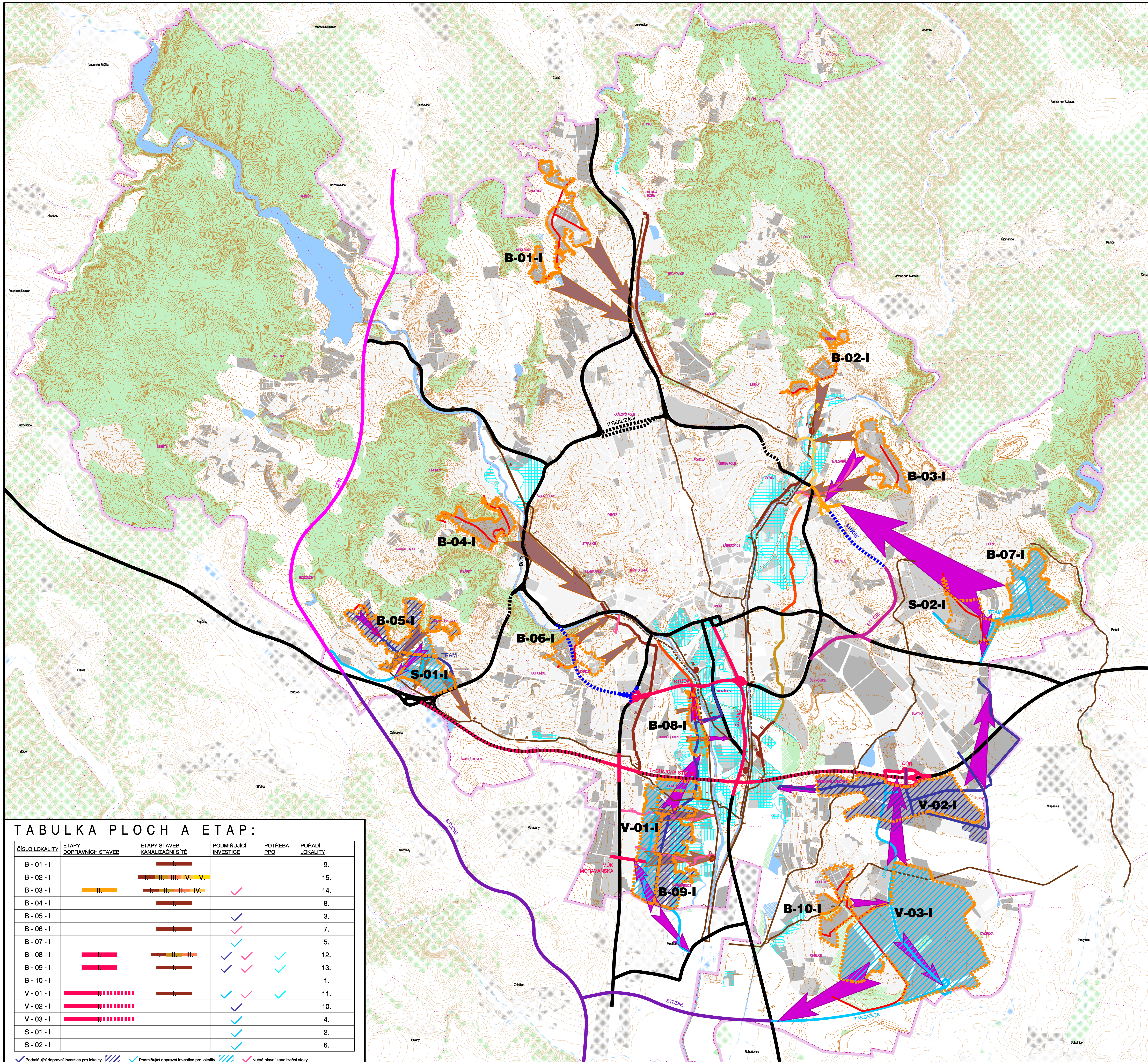


ÚZEMNÍ PLÁN MĚSTA BRNA - KONCEPT



LEGENDA:

- DOPRAVA**
- STAV - včetně v současnosti realizovaných či intenzivně připravovaných stavb
 - 1. ETAPA - VMO I/42-jih a Bratislavská radiála I/41
 - 1. ETAPA - zkapacitnění dálnice včetně MÚK Brno jih a Brno centrum
 - 2. ETAPA - VMO I/42-MÚK Rokytova
 - 3. ETAPA - VMO I/42-východ, propojení Čermnovické terasy-Jedovnické-Liběňské
 - 4. ETAPA - Jihozápadní a Jižní tangenta jako propojení MÚK Troubako s D2
 - 5. ETAPA - rychlostní silnice R 43
 - 6. ETAPA - kompletace VMO I/42 Hlinky-Heršpická a Rokytova-Jedovnická
 - Podmínující dopravní stavby pro realizaci rozvojových lokalit
 - Rozvojové lokality závislé na podmínčující dopravní stavbě
 - Páteřní dopravní stavby v rozvojových lokalitách
- KANALIZACE**
- Stávající kmenové stoky
 - Stávající kmenové stoky k rekonstrukci
 - 1. ETAPA - kmenové stoky EI, CI po Mlýnskou, D rekonstrukce, EI v úseku Čermnovický nájezd, retenční nádrže: Přítzrenický jez, Jenweinova, Kaštanová, Ráječek a Hamry
 - 2. ETAPA - kmenové stoka A v úseku Sokolova-Zeizová včetně retenční nádrže Sokolova
 - 3. ETAPA - kmenové stoka EI v úseku Čermnovický nájezd-Olomoucká
 - 3. ETAPA - kmenové stoka A v úseku Zelezná-Pražákova, kmenové stoka EI v úseku Olomoucká-Markéty Kunčové
 - 4. ETAPA - kmenové stoka EI v úseku od Markéty Kunčové po napojení na CI
 - 5. ETAPA - rekonstrukce konce kmenové stoky E
 - Trasy hlavních stok nutné pro napojení lokalit
 - Území určená k ochraně proti záplavě Q100
 - Hranice ekonomicky hodnocené lokality
 - Kód ekonomicky hodnocené lokality: B - převažující způsob využití je bydlení
V - převažující způsob využití je výroba
S - převažující způsob využití je smíšený
 - Návnost ekonomicky hodnocené lokality na dopravní síť
 - Návnost ekonomicky hodnocené lokality na kanalizační síť
- FLOCHY STABILIZOVANÉ**
- FLOCHY STABILIZOVANÉ
 - FLOCHY PŘESTAVBY
 - FLOCHY ZAKLADATELNÉ
 - plochy "stavební"
 - FLOCHY ZMĚN
 - plochy vodní a vodo hospodářské
 - plochy lesů
 - hranice území města Brna
 - hranice katastrálních území
 - názvy katastrálních území
 - OKOLÍ MĚSTA BRNA
 - stavební plochy dle ÚP obcí
 - plochy vodní a vodo hospodářské
 - plochy lesů
 - hranice katastrálních území
 - názvy obcí

TABULKA PLOCH A ETAP:

ČÍSLO LOKALITY	ETAPY DOPRAVNÍCH STAVEB	ETAPY STAVEB KANALIZAČNÍ SÍTĚ	PODMÍŇUJÍCÍ INVESTICE	POTŘEBA PPO	POŘADÍ LOKALITY
B - 01 - I	II, III, IV, V, VI	II, III, IV, V, VI	✓	✓	9.
B - 02 - I	II, III, IV, V, VI	II, III, IV, V, VI	✓	✓	15.
B - 03 - I	II, III, IV, V, VI	II, III, IV, V, VI	✓	✓	14.
B - 04 - I	II, III, IV, V, VI	II, III, IV, V, VI	✓	✓	8.
B - 05 - I	II, III, IV, V, VI	II, III, IV, V, VI	✓	✓	3.
B - 06 - I	II, III, IV, V, VI	II, III, IV, V, VI	✓	✓	7.
B - 07 - I	II, III, IV, V, VI	II, III, IV, V, VI	✓	✓	5.
B - 08 - I	II, III, IV, V, VI	II, III, IV, V, VI	✓	✓	12.
B - 09 - I	II, III, IV, V, VI	II, III, IV, V, VI	✓	✓	13.
B - 10 - I	II, III, IV, V, VI	II, III, IV, V, VI	✓	✓	1.
V - 01 - I	II, III, IV, V, VI	II, III, IV, V, VI	✓	✓	11.
V - 02 - I	II, III, IV, V, VI	II, III, IV, V, VI	✓	✓	10.
V - 03 - I	II, III, IV, V, VI	II, III, IV, V, VI	✓	✓	4.
S - 01 - I	II, III, IV, V, VI	II, III, IV, V, VI	✓	✓	2.
S - 02 - I	II, III, IV, V, VI	II, III, IV, V, VI	✓	✓	6.

✓ Podmínčující dopravní investice pro lokality ✓ Podmínčující dopravní investice pro lokality ✓ Území hlavní kanalizační stoky

ZPRACOVATEL:	Arch.Design, s.r.o. Ing. arch. Jaroslav Doležal Ing. arch. Jitka Jankovská Ing. arch. Radkořet Novotný	Sochorova 23, 616 00 Brno - vedoucí zprávovalského týmu - zástupce vedoucího zprávovalského týmu - zástupce vedoucího zprávovalského týmu	Číslo zakázky: A2-03-115-000 A2-03-115-100
Zodpovědní projektanti:	Ing. arch. Jaroslav Doležal Ing. arch. Radkořet Novotný Ing. arch. Anna Kolářová Ing. arch. Markéta Holcová, Ph.D.	Ing. arch. Jana Jankovská Ing. arch. Markéta Holcová Ing. arch. Pavel Šemera Ing. arch. Bohuš Zoušek	
Vypracoval:	Petra Špaldová Martina Kufličková	Kateřina Maláňová Mgr. Ondřej Hrgáč	
Specializace:	Firma: ASERIS s.r.o. ASERIS s.r.o. Abel FONTES, s.r.o. ENVIRO, s.r.o. PK OSSENDORF s.r.o. Ing. Adolf Jabový	Zodpovědní projektanti: Ing. Josef Dvořák, RNDr. Jiří Fiedler, Ing. Olga Kottlová Ing. Michal Páňák Ing. Tomáš Hevlík, Ing. Opa Veselá Ing. Miroslav Lepa Ing. Matěj Novák, Ph.D., Ing. Tomáš Huban Ing. Adolf Jabový	
Doplnění návrhu:	Stránková komunikace, a.s. SUDOC PRAG, spol. s r.o. Přijímací ústav, spol. s r.o.	Ing. Jiří Fiedler Ing. Petr Hroznáček Ing. Václav Kollár	
Zpracování výkresu:	Ing. arch. Jaroslav Doležal Ing. arch. Radkořet Novotný Ing. arch. Anna Kolářová Ing. arch. Markéta Holcová, Ph.D.	Ing. arch. Jana Jankovská Ing. arch. Markéta Holcová Ing. arch. Pavel Šemera Ing. arch. Bohuš Zoušek	
Zpracování výkresu:	Ing. arch. Jaroslav Doležal Ing. arch. Radkořet Novotný Ing. arch. Anna Kolářová Ing. arch. Markéta Holcová, Ph.D.	Ing. arch. Jana Jankovská Ing. arch. Markéta Holcová Ing. arch. Pavel Šemera Ing. arch. Bohuš Zoušek	
Elektrická energie, teplo:	Jiří FIEDLER, projektování elektrických zařízení	Ing. Jiří Fiedler	
Kolektory, koordinace technických sítí:	Ing. Bohumír Blah	Ing. Bohumír Blah	
Kontrola výkresu:	LUBOŠ PRÁVNÍK, ARCHITEKT Markéta Holcová, Ing. Věra Šemrová, Ing. Miroslav Lepa	Ing. arch. Luboš Právník Ing. arch. Věra Šemrová, Ing. Miroslav Lepa	
Kontrola výkresu:	Ing. arch. Jana Jankovská	Ing. arch. Jana Jankovská, Mgr. Daniel Sedláček	
OBJEDNATEL:	Statutární město Brno	Dominikánské náměstí 1, 601 67 Brno	Datum odvětvání: 2 / 2010
NÁZEV AKCE:	Územní plán města Brna	Koncept	Číslo parčí:

EKONOMICKY HODNOCENÉ LOKALITY varianta I