

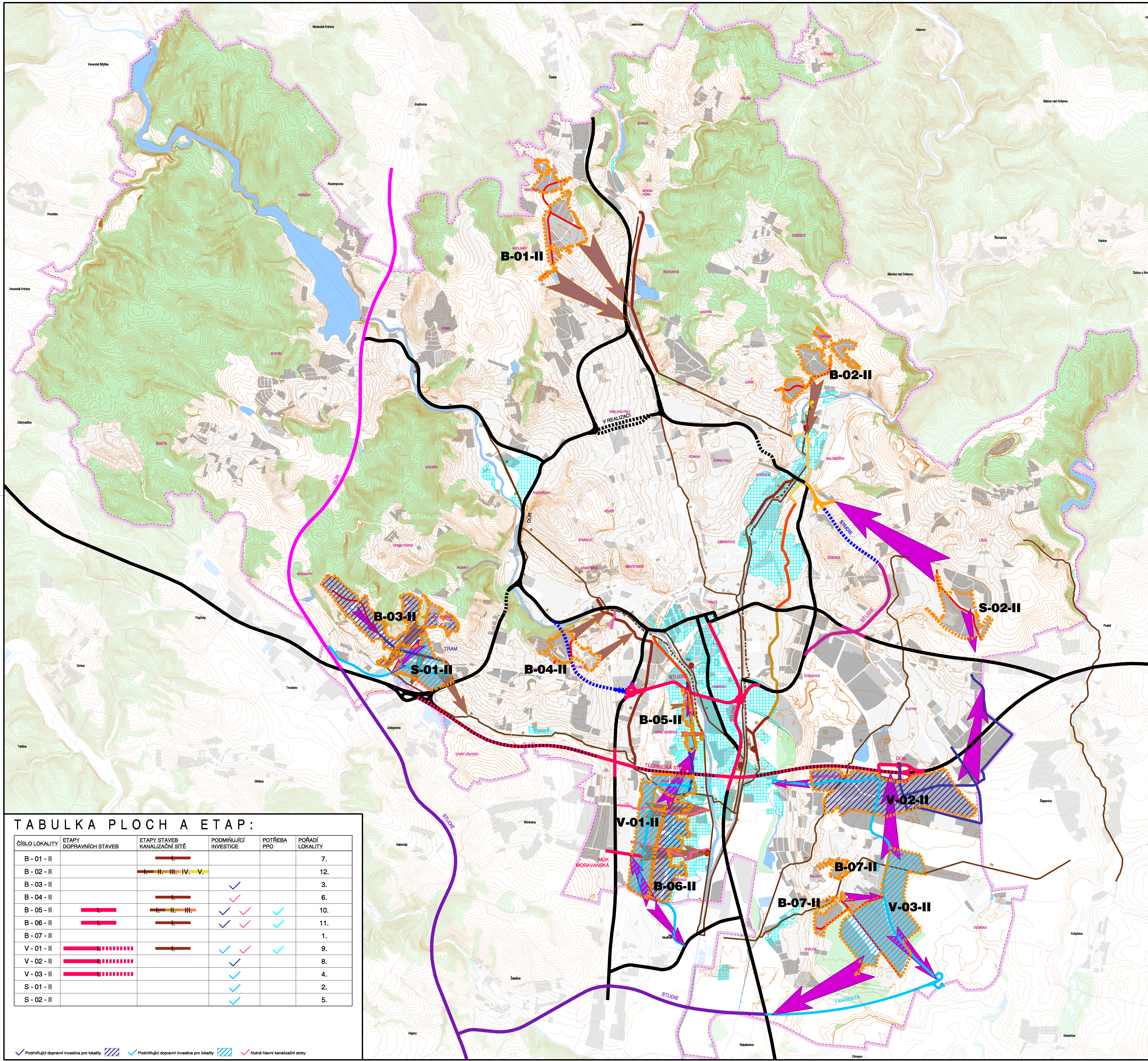
ÚZEMNÍ PLÁN MĚSTA BRNA - KONCEPT



územní plán města Brna



STATUTÁRNÍ MĚSTO BRNO



LEGENDA:

- DOPRAVA**
- STAV - včetně v současnosti realizovaných či intenzivně připravovaných stavb
 - 1. ETAPA - VMO I/42-jih a Bratislavská radiála I/41
 - 1. ETAPA - železniční dálnice včetně MÚK Brno jih a Brno centrum
 - 2. ETAPA - VMO I/42-MÚK Rokytova
 - 3. ETAPA - VMO I/42-východ, propojení Čermnovické terasy-Jedovnické-Liběňské
 - 4. ETAPA - Jihozápadní a Jižní tangenta jako propojení MÚK Troubko s D2
 - 5. ETAPA - rychlostní silnice R 43
 - 6. ETAPA - kompletace VMO I/42 Hlinky-Heršpická a Rokytova-Jedovnická
 - Podmínující dopravní stavby pro realizaci rozvojových lokalit
 - Rozvojové lokality závislé na podmínčující dopravní stavbě
 - Páteřní dopravní stavby v rozvojových lokalitách
- KANALIZACE**
- Stávající kmenové stoky k rekonstrukci
 - 1. ETAPA - kmenové stoky El, Ci po Mlýnskou, D rekonstrukce, El i v úseku Čermnovický nájezd, retenční nádrže: Přítzřenický jez, Jeneweinova, Kaštanová, Ráječek a Hamry
 - 2. ETAPA - kmenové stoka A v úseku Sokolova-Zeizová včetně retenční nádrže Sokolova
 - 3. ETAPA - kmenové stoka A v úseku Čermnovický nájezd-Olomoucká
 - 4. ETAPA - kmenové stoka A v úseku Olomoucká-Markéty Kunčovic
 - 5. ETAPA - rekonstrukce konce kmenové stoky E
 - Trasy hlavních stok nutné pro napojení lokalit
 - Území určená k ochraně proti záplavě Q100
 - Hranice ekonomicky hodnocené lokality
- B-01-II**
- Kód ekonomicky hodnocené lokality: B - převažující způsob využití je bydlení
 - V - převažující způsob využití je výroba
 - S - převažující způsob využití je smíšený
 - Návržnost ekonomicky hodnocené lokality na dopravní síť
 - Návržnost ekonomicky hodnocené lokality na kanalizační síť
- FLOCHY STABILIZOVANÉ**
- FLOCHY STABILIZOVANÉ
 - FLOCHY PŘESTAVBY
 - FLOCHY ZAKLÁTELE
 - plochy "stavební"
 - FLOCHY ZMĚN
 - plochy vodní a vodo hospodářské
 - plochy lesů
- HRANICE**
- hranice území města Brna
 - hranice katastrálních území
 - názvy katastrálních území
- OKOLÍ MĚSTA BRNA**
- stavební plochy dle ÚP obcí
 - plochy vodní a vodo hospodářské
 - plochy lesů
 - hranice katastrálních území
 - názvy obcí

TABULKA PLOCH A ETAP:

| ČÍSLO LOKALITY | ETAPY DOPRAVNÍCH STAVEB | ETAPY STAVEB KANALIZAČNÍ SÍTĚ | PODMÍŇUJÍCÍ INVESTICE | POTŘEBA PPO | POŘADÍ LOKALITY |
|----------------|-------------------------|-------------------------------|-----------------------|-------------|-----------------|
| B - 01 - II | | | | | 7. |
| B - 02 - II | | | | | 12. |
| B - 03 - II | | | | | 3. |
| B - 04 - II | | | | | 6. |
| B - 05 - II | | | | | 10. |
| B - 06 - II | | | | | 11. |
| B - 07 - II | | | | | 1. |
| V - 01 - II | | | | | 9. |
| V - 02 - II | | | | | 8. |
| V - 03 - II | | | | | 4. |
| S - 01 - II | | | | | 2. |
| S - 02 - II | | | | | 5. |

✓ Podmínující dopravní investice pro lokalitu ✓ Podmínující dopravní investice pro lokalitu ✓ Územní hranice kanalizační stoky

| | | | |
|--|---|---|--|
| ZPRACOVATEL: | Arch.Design, s.r.o. | Sochorova 23, 616 00 Brno | |
| Zodpovědní projektanti: | Ing. arch. Jaroslav Doležal Ing. arch. Jiřina Jankovská Ing. arch. Radkořet Novotný | - vedoucí zprávovalského týmu - zástupce vedoucího zprávovalského týmu - zástupce vedoucího zprávovalského týmu | Číslo zakázky: A2-03-115-000 A2-03-115-100 |
| Vypracoval: | Petra Špačková Martina Kufříková | Kateřina Mládková Mgr. Ondřej Hrgáčmann | |
| Specializace: | Firma: A2DESIGN s.r.o. A2DESIGN s.r.o. Abel FONTES, s.r.o. ENVIRO, s.r.o. PK OSSENDOFF s.r.o. Ing. Adolf Jabový | Architektonická kancelář, s.r.o. Ing. Josef Štáhl, RNDr. Jiří Kocák, Ing. Olga Kottlová Ing. Petr Hroznáček Ing. Michal Kollár Ing. Miroslav Lepa Ing. Matěj Novák, Ph.D., Ing. Tomáš Huban Ing. Adolf Jabový | Zodpovědní projektanti: Ing. arch. Jitka Jankovská Ing. arch. Marek Konečný Ing. arch. Pavel Šemera Ing. arch. Bohuš Zoušek |
| Dopravní návrh: | Ing. arch. Jaroslav Doležal Ing. arch. Radkořet Novotný | Ing. arch. Jaroslav Doležal Ing. arch. Marek Konečný Ing. arch. Pavel Šemera Ing. arch. Bohuš Zoušek | |
| Zodpovědní investice: | Ing. arch. Jaroslav Doležal Ing. arch. Radkořet Novotný | Ing. arch. Jaroslav Doležal Ing. arch. Marek Konečný Ing. arch. Pavel Šemera Ing. arch. Bohuš Zoušek | |
| Opracovatel: | Ing. arch. Jaroslav Doležal Ing. arch. Radkořet Novotný | Ing. arch. Jaroslav Doležal Ing. arch. Marek Konečný Ing. arch. Pavel Šemera Ing. arch. Bohuš Zoušek | |
| Zodpovědní výstavba: | Ing. arch. Jaroslav Doležal Ing. arch. Radkořet Novotný | Ing. arch. Jaroslav Doležal Ing. arch. Marek Konečný Ing. arch. Pavel Šemera Ing. arch. Bohuš Zoušek | |
| Zodpovědní územní plán: | Ing. arch. Jaroslav Doležal Ing. arch. Radkořet Novotný | Ing. arch. Jaroslav Doležal Ing. arch. Marek Konečný Ing. arch. Pavel Šemera Ing. arch. Bohuš Zoušek | |
| Zodpovědní územní plán: | Ing. arch. Jaroslav Doležal Ing. arch. Radkořet Novotný | Ing. arch. Jaroslav Doležal Ing. arch. Marek Konečný Ing. arch. Pavel Šemera Ing. arch. Bohuš Zoušek | |
| Elektrická energie, sítě: | Ing. arch. Jaroslav Doležal Ing. arch. Radkořet Novotný | Ing. arch. Jaroslav Doležal Ing. arch. Marek Konečný Ing. arch. Pavel Šemera Ing. arch. Bohuš Zoušek | |
| Kolektory, hospodářská technická síť: | Ing. arch. Jaroslav Doležal Ing. arch. Radkořet Novotný | Ing. arch. Jaroslav Doležal Ing. arch. Marek Konečný Ing. arch. Pavel Šemera Ing. arch. Bohuš Zoušek | |
| Kontrola: | Ing. arch. Jaroslav Doležal Ing. arch. Radkořet Novotný | Ing. arch. Jaroslav Doležal Ing. arch. Marek Konečný Ing. arch. Pavel Šemera Ing. arch. Bohuš Zoušek | |
| OBEDNATEL: | Statutární město Brno | Dominikánské náměstí 1, 601 67 Brno | Datum odvětvání: 2 / 2010 |
| NÁZEV AKCE: | Územní plán města Brna | Koncept | Číslo parčí: |

EKONOMICKY HODNOCENÉ LOKALITY varianta II

Měřítko a číslo výkresu: **1 : 25 000** **0.13.II.**