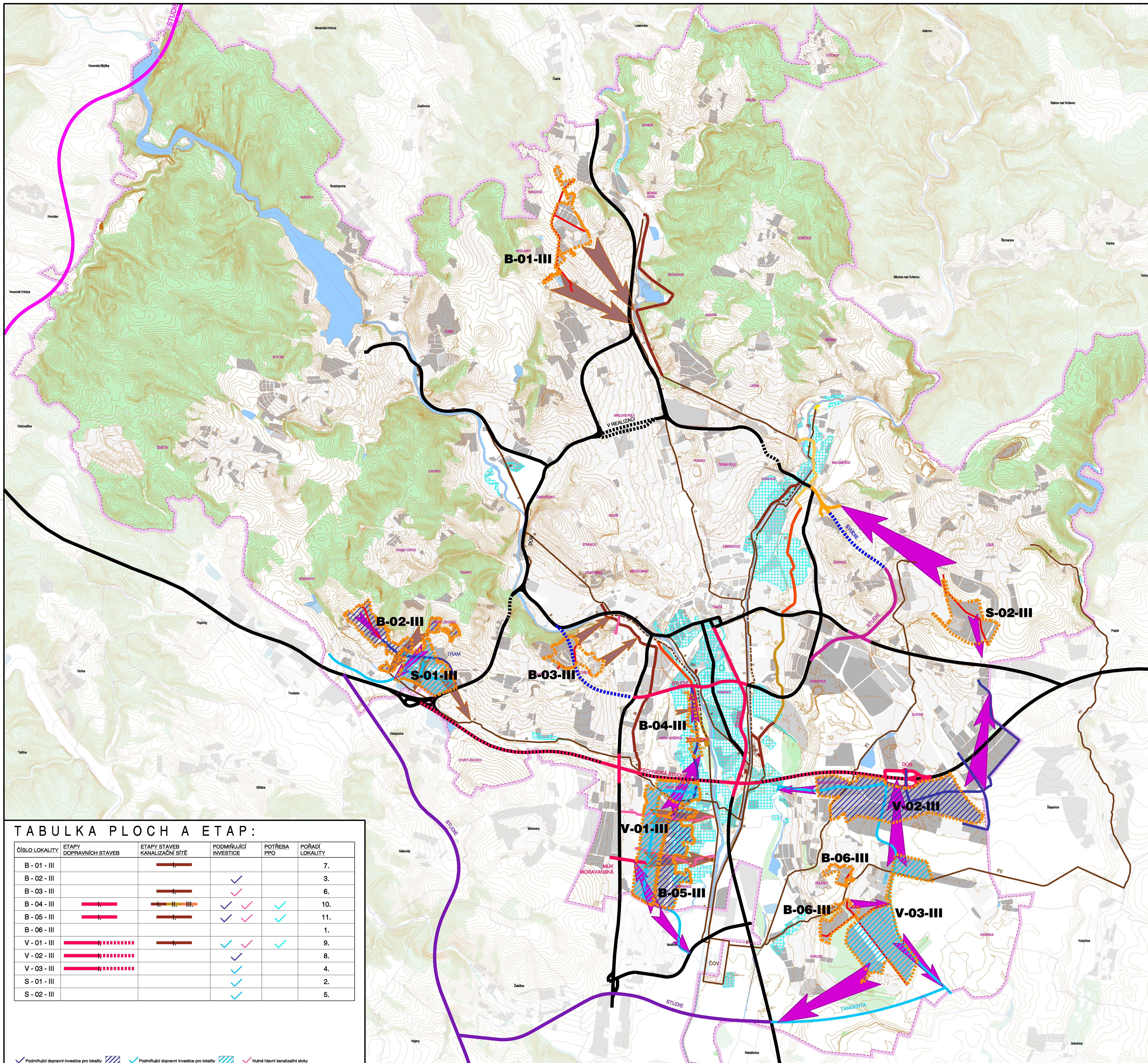


ÚZEMNÍ PLÁN MĚSTA BRNA - KONCEPT



LEGENDA:

- DOPRAVA**
- STAV - včetně v současnosti realizovaných či intenzivně připravovaných staveb
 - 1. ETAPA - VMO I/42-jih a Bratislavská radiála I/41
 - 1. ETAPA - železniční dálnice včetně MÚK Brno jih a Brno centrum
 - 2. ETAPA - VMO I/42-MÚK Rokytova
 - 3. ETAPA - VMO I/42-východ, propojení Čermnovické terasy-Jedovnické-Liběňské
 - 4. ETAPA - Jihozápadní a Jižní tangenta jako propojení MÚK Troubcko s D2
 - 5. ETAPA - rychlostní silnice R 43
 - 6. ETAPA - kompletace VMO I/42 Hlinky-Heršpická a Rokytova-Jedovnická
 - Podmínující dopravní stavby pro realizaci rozvojových lokalit
 - Rozvojové lokality závislé na podmínčující dopravní stavbě
 - Páteřní dopravní stavby v rozvojových lokalitách
- KANALIZACE**
- Stávající kmenové stoky
 - Stávající kmenové stoky k rekonstrukci
 - 1. ETAPA - kmenové stoky El, Ci po Mlýnskou, D rekonstrukce, El i v úseku Čermnovický nájezd, retenční nádrže: Přítzřenický jez, Jeneweinova, Kaštanová, Ráječek a Hamry
 - 2. ETAPA - kmenové stoka A v úseku Sokolova-Zeizová včetně retenční nádrže Sokolova
 - 3. ETAPA - kmenové stoka A v úseku Čermnovický nájezd-Olomoucká
 - 3. ETAPA - kmenové stoka A v úseku Železná-Pražákova, kmenové stoka El v úseku Olomoucká-Markéty Kunčovic
 - 4. ETAPA - kmenové stoka El v úseku od Markéty Kunčovic po napojení na Ci
 - 5. ETAPA - rekonstrukce konce kmenové stoky E
 - Trasy hlavních stok nutné pro napojení lokalit
 - Území určená k ochraně proti záplavě Q100
 - Hranice ekonomicky hodnocené lokality
- B-01-III**
- Kód ekonomicky hodnocené lokality: B - převažující způsob využití je bydlení
V - převažující způsob využití je výroba
S - převažující způsob využití je smíšený
 - Návnost ekonomicky hodnocené lokality na dopravní síť
 - Návnost ekonomicky hodnocené lokality na kanalizační síť

- FLOCHY STABILIZOVANÉ**
- FLOCHY STABILIZOVANÉ
 - FLOCHY PŘESTAVBY
 - FLOCHY ZAKLADATELNÉ
 - plochy "stavební"
- FLOCHY ZMĚN**
- FLOCHY ZMĚN
 - plochy vodní a vodo hospodářské
 - plochy lesů
- HRANICE**
- hranice území města Brna
 - hranice katastrálních území
 - názvy katastrálních území
- OKOLÍ MĚSTA BRNA**
- stavební plochy dle ÚP obcí
 - plochy vodní a vodo hospodářské
 - plochy lesů
 - hranice katastrálních území
 - názvy obcí

TABULKA PLOCH A ETAP:

ČÍSLO LOKALITY	ETAPY DOPRAVNÍCH STAVEB	ETAPY STAVEB KANALIZAČNÍ SÍTĚ	PODMÍŇUJÍCÍ INVESTICE	POTŘEBA PPO	POŘADÍ LOKALITY
B - 01 - III					7.
B - 02 - III					3.
B - 03 - III					6.
B - 04 - III					10.
B - 05 - III					11.
B - 06 - III					1.
V - 01 - III					9.
V - 02 - III					8.
V - 03 - III					4.
S - 01 - III					2.
S - 02 - III					5.

Podmínující dopravní investice pro lokality Podmínující dopravní investice pro lokality Nutné hlavní kanalizační stoky

ZPRACOVATEL:	Arch.Design, s.r.o. Ing. arch. Jaroslav Doležal Ing. arch. Jitka Jankovská Ing. arch. Radkořet Novotný	Sochorova 23, 616 00 Brno - vedoucí zprávovalského týmu - zástupce vedoucího zprávovalského týmu - zástupce vedoucího zprávovalského týmu	
Zodpovědní projektanti:	Ing. arch. Jaroslav Doležal Ing. arch. Radkořet Novotný Ing. arch. Anna Kolářová Ing. arch. Markéta Holkové, Ph.D.	Ing. arch. Jana Jančíková Ing. arch. Markéta Holkové Ing. arch. Pavel Šemera Ing. arch. Bohuš Zoušek	Číslo zakázky: A2-03-115-000 A2-03-115-100
Vypracoval:	Petra Špaldová Martina Kufříková	Kateřina Maláková Mgr. Ondřej Hrgáč	Datum odpracování: 2 / 2010
Specializace:	Firma: ASERIS s.r.o. ASERIS s.r.o. Abel FONTES, s.r.o. ENVIRO, s.r.o. PK OSSENDORF s.r.o. Ing. Adolf Jabový	Zodpovědní projektanti: Ing. Josef Dvořák, RNDr. Jiří Fiedler, Ing. Olga Kottlová Ing. Michal Páňák Ing. Tomáš Hevlík, Ing. Olga Veselá Ing. Miroslav Lepa Ing. Matěj Novák, Ph.D., Ing. Tomáš Huban Ing. Adolf Jabový	
Dopravní stavby:	Středněkomunikační, a.s. SUDOC PRAG, spol. s r.o. Přijí. Environment s.a.s. Přijí. Environment s.a.s.	Ing. Petr Rostovčan Ing. Václav Kollán Ing. Alexander Hradská Ing. Petr Šejdl, Ing. arch. Milan Kábal Ing. Marie Kadlecová, Ing. Marek Šulák Ing. Jiří Fuřner	
Dopravní stavby:	Středněkomunikační, a.s. SUDOC PRAG, spol. s r.o. Přijí. Environment s.a.s. Přijí. Environment s.a.s.	Ing. Petr Rostovčan Ing. Václav Kollán Ing. Alexander Hradská Ing. Petr Šejdl, Ing. arch. Milan Kábal Ing. Marie Kadlecová, Ing. Marek Šulák Ing. Jiří Fuřner	
Elektrická energie:	Jiří FÜTNER, projektování elektrických zařízení		
Kolektory, koordinace technických sítí:	Ing. Bohumír Blah	Ing. Bohumír Blah	
Konceptní územní plán města Brna:	LUBOŠ PRÁVNÍK, ARCHITEKT	Ing. arch. Luboš Právník	
Demografická studie:	Mapyřada s.r.o. Výchovně-terapeutní ústav	Mgr. Ondřej Mušák, Mgr. Daniel Sedláček	
Kontrola:	Ing. arch. Jana Jančíková		
OBJEDNATEL:	Statutární město Brno	Domínkánské náměstí 1, 601 67 Brno	
NÁZEV AKCE:	Územní plán města Brna	Koncept	Číslo parčí:
Název výkresu:			

EKONOMICKY HODNOCENÉ LOKALITY
varianta III

Měřítko a číslo výkresu:
1 : 25 000 **0.13.III.**