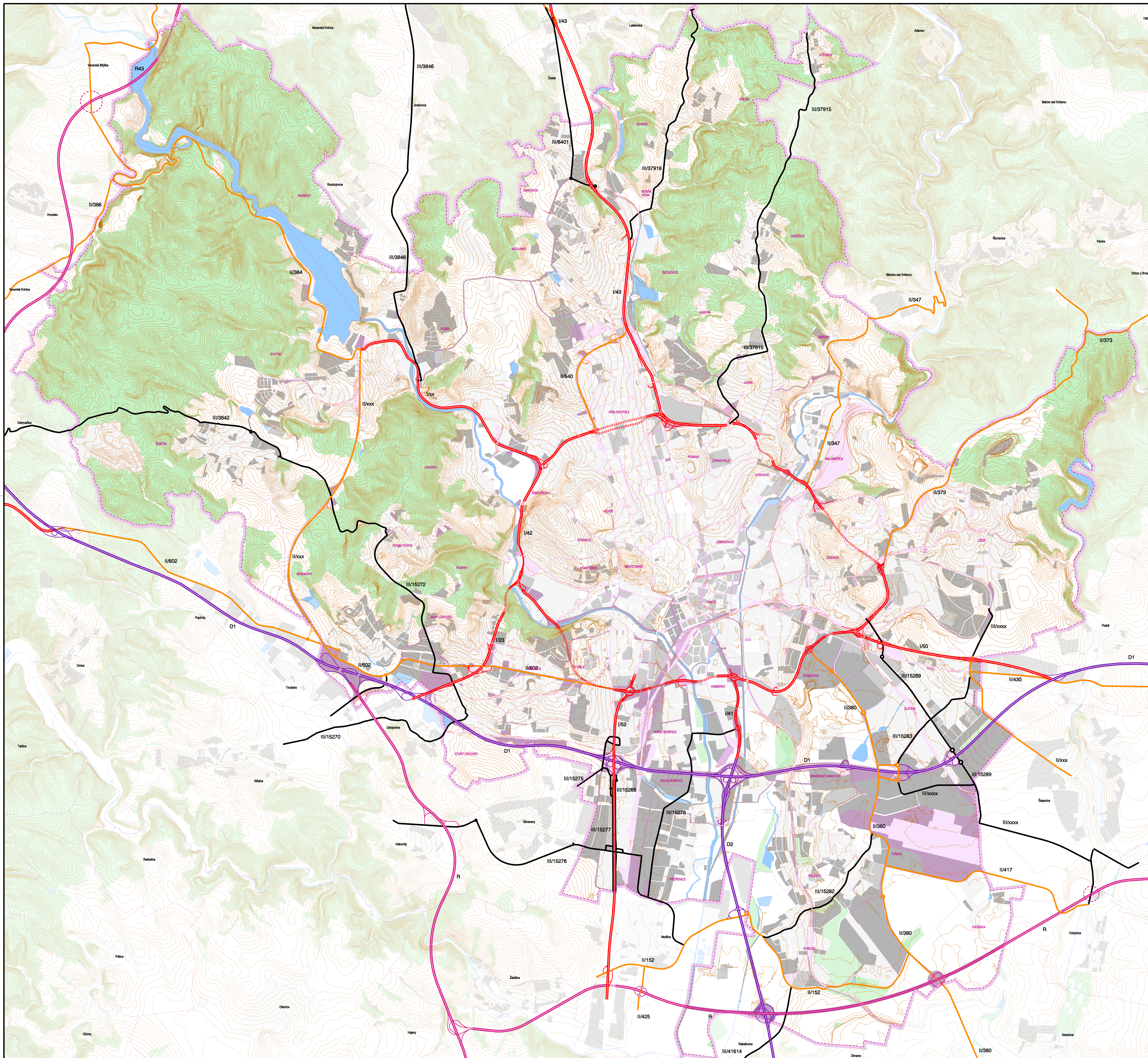


ÚZEMNÍ PLÁN MĚSTA BRNA - KONCEPT



LEGENDA:

	dálnice D
	rychlostní komunikace R
	silnice I. třídy
	silnice II. třídy
	silnice III. třídy
	plochy dopravy
	FLOCHY STABILIZOVANÉ
	FLOCHY PŘÍPRAVY
	FLOCHY ZASTAVITELNÉ
	plochy "stavební"
	plochy vodní a vodo hospodářské
	plochy lesů
	hranice území města Brna
	hranice katastrálních území
	názvy katastrálních území
	OKOLÍ MĚSTA BRNA
	stavební plochy dle ÚP obcí
	plochy vodní a vodo hospodářské
	plochy lesů
	hranice katastrálních území
	názvy obcí

ZPRACOVATEL:	Arch.Design, s.r.o. Ing. arch. Jaroslav Džokoupl Ing. arch. Jitka Jankůvá Ing. arch. Radkořet Hvozdický	Sochorova 23, 616 00 Brno - vedoucí zprávovalského týmu - zástupce vedoucího zprávovalského týmu - zástupce vedoucího zprávovalského týmu	
Zodpovědní projektanti:	Ing. arch. Jaroslav Džokoupl Ing. arch. Radkořet Hvozdický Ing. arch. Anna Kolářová Ing. arch. Markéta Hložková, Ph.D.	Ing. arch. Jana Jančíková Ing. arch. Marie Konečná Ing. arch. Pavel Šemera Ing. arch. Bohuš Zoubek	Číslo zakázky: A2-03-115-000 A2-03-115-100
Vypracovali:	Petra Spáčilová Martina Kufříková	Kateřina Mládková Mgr. Ondřej Hněsennou	
Specializace:	Firma: ASERIS s.r.o. ZBOZ 2P a.s. Vodní inženýring: ENVIKO, s.r.o. Dopravní inženýring: Ing. Adolf Jabový, ADOS	Zodpovědný projektant: Ing. Josef Dvořák, RNDr. Jiří Fiedler, Ing. Draga Kolářová Ing. Václav Křížánek Ing. Tomáš Hevlík, Ing. Olga Veselá Ing. Miroslav Lepa Ing. Vladislav Novák, Ph.D., Ing. Tomáš Huban Ing. Adolf Jabový	
Dopravní inženýring:	Stránková komunikace, a.s. SÚCOOP PRŮM., spol. s r.o. Přijímy Environment a.s.	Ing. Jiří Fawák Ing. Petr Rostrom Ing. Václav Křížánek	
Obrazování:	Přijímy Environment a.s.	Ing. Alexandra Hladká	
Základní plán:	GAIA3, spol. s r.o.	Ing. Petr Šejdl, Ing. arch. Milan Kubík	
Základní inženýring:	TENZA, a.s.	Ing. Marie Kadlecová, Ing. Marek Šulák	
Elektrická energie, inženýring:	Jiří FÜTNER, projektování elektrických zařízení	Ing. Jiří Futner	
Kolektory, koordinace technických sítí:	Ing. Bohumil Blah	Ing. Bohumil Blah	
Kvalitativní územní plán:	LUBOŠ PRŮMYSLOVÝ ARCHITEKT	Ing. arch. Luboš Průmyslový	
Dopravní, sociálněekonomické:	Mapyřada, s.r.o. Výchovně-umělecké středisko	Mgr. Ondřej Mláček, Mgr. Daniel Sedláček	
Kontrola:	Ing. arch. Jana Jančíková		
OBJEDNATEL:	Statutární město Brno	Domínkánské náměstí 1, 601 67 Brno	Datum odvětvání: 2 / 2010
NÁZEV AKCE:	Územní plán města Brna	Koncept	Číslo parčí:
Název výkresu:			

KATEGORIZACE SILNIC varianta III

Mřítko a číslo výkresu:
1 : 25 000

0.9.III.