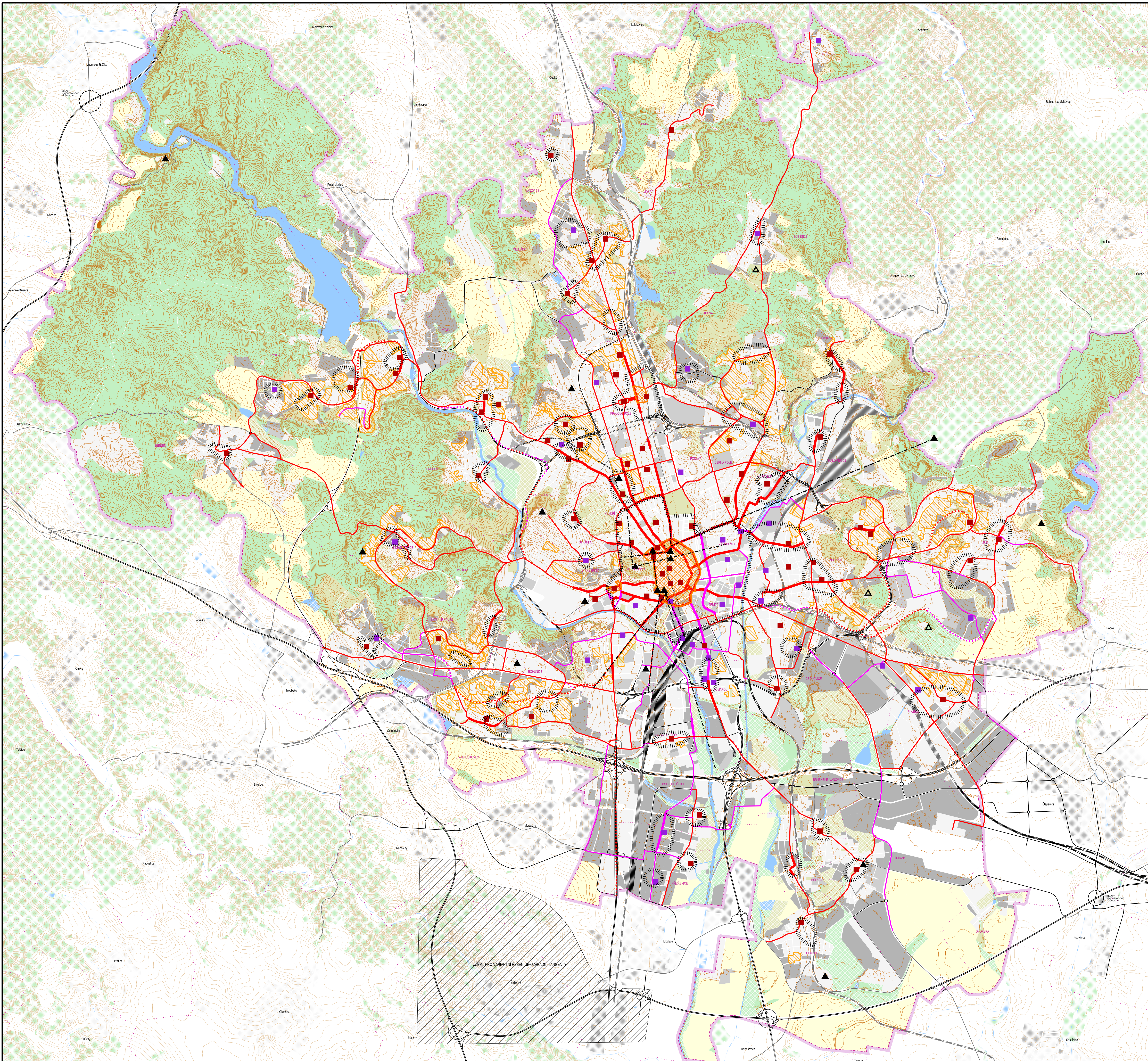


# ÚZEMNÍ PLÁN MĚSTA BRNA - KONCEPT



## LEGENDA :

- |      |       |   |
|------|-------|---|
| STAV | NÁVĚH | pátelní městská prostranství - obchodní               |
|      |       | pátelní městská prostranství - ostatní                |
|      |       | segregovaná tramvajová trať mimo veřejná prostranství |
|      |       | centrální veřejná prostranství                        |
|      |       | lokality s veřejně přístupnou zelení v zástavbě       |
|      |       | lokality pro umístění píských zón                     |
|      |       | centrální území města a městských částí               |
|      |       | pohledové osy veřejnými prostranstvími                |
|      |       | prostorové dominanty stavební                         |
|      |       | prostorové dominanty přírodní                         |

- |      |                         |  |
|------|-------------------------|--|
| STAV | REKONSTRUKCE NEBO NÁVĚH | kommunikace funkční skupiny A            |
|      |                         | kommunikace funkční skupiny A - tunel    |
|      |                         | kommunikace funkční skupiny B, C         |
|      |                         | kommunikace funkční skupiny B, C - tunel |
|      |                         | diameter - povrchový                     |
|      |                         | diameter - podpovrchový                  |
|      |                         | železnice                                |
|      |                         | železnice - tunel                        |
|      |                         | železnice - nádraží                      |

- |                      |                  |                     |                                  |
|----------------------|------------------|---------------------|----------------------------------|
| FLOCHY STABILIZOVÁNE | FLOCHY PŘESTAVBY | FLOCHY ZASTAVITELNE | plochy "stavební"                |
|                      |                  |                     | plochy městské zeleně a zahradek |

- |                      |             |                                |
|----------------------|-------------|--------------------------------|
| FLOCHY STABILIZOVÁNE | FLOCHY ZMĚN | plochy vodní a vodohospodářské |
|                      |             | plochy lesů a krajinné zeleně  |
|                      |             | plochy zemědělské půdy         |

- |  |                             |
|--|-----------------------------|
|  | hranice území města Brna    |
|  | hranice katastrálních území |
|  | názvy katastrálních území   |

- |      |       |                                |
|------|-------|--------------------------------|
| STAV | NÁVĚH | OKOLÍ MĚSTA BRNA               |
|      |       | stavební plochy dle ÚP obcí    |
|      |       | plochy vodní a vodohospodářské |
|      |       | plochy lesů                    |
|      |       | hranice katastrálních území    |
|      |       | názvy obcí                     |

<b>ZPRACOVATEL:</b> Arch.Design, s.r.o. Ing. arch. Jaroslav Dokoupil Ing. arch. Jitka Jančíková Ing. arch. Radek Novotný	Sochorova 23, 616 00 Brno - vedoucí zprávovalského týmu - zástupce vedoucího zprávovalského týmu - zástupce vedoucího zprávovalského týmu	Číslo zakázky: <b>A2-03-115-000</b> <b>A2-03-115-100</b>
<b>Zodpovědní projektanti:</b> Ing. arch. Jaroslav Dokoupil Ing. arch. Radek Novotný Ing. arch. Anna Kolečková Ing. arch. Markéta Hostalková, Ph.D. Petra Špalková Martina Kudrňková	Ing. arch. Jana Jančíková Ing. arch. Markéta Hostalková Ing. arch. Pavel Benora Ing. arch. Bernd Zoubek Katerina Měsíková Mgr. Ondřej Hřegemou	<b>Zodpovědní projektanti:</b> Ing. arch. Jitka Jančíková Ing. arch. Radek Novotný Ing. arch. Olga Veselá Ing. arch. Marek Šulák Ing. arch. Jiří Fiala
<b>Speciální spolupracovníci:</b> Firma: JAGERS s.r.o. Stav ZP a LP: A&E s.r.o. Voda a inženýring: A&E FONTES s.r.o. Živní prostředí: ENVIRO s.r.o. Doprava a inženýring: PK OSSENDORF s.r.o. Ing. Adolf Jelinek ADOS Břínová komunikace a.s. SIUDOP BRNO, spol. s r.o. Základní inženýring: Plyn ENVIRO s.r.o. Ochrana ovzduší: Plyn ENVIRO s.r.o. Základní inženýring: GASKO, spol. s r.o. Základní inženýring: TENZA a.s. Elektrická energie: JIŘÍ PUTNER, projektování elektrických zařízení	Ing. arch. Petr Hřebík Ing. arch. Petr Hřebík Ing. arch. Petr Hřebík Ing. arch. Petr Hřebík Ing. arch. Petr Hřebík Ing. arch. Petr Hřebík Ing. arch. Petr Hřebík Ing. arch. Petr Hřebík Ing. arch. Petr Hřebík Ing. arch. Petr Hřebík Ing. arch. Petr Hřebík Ing. arch. Petr Hřebík Ing. arch. Petr Hřebík Ing. arch. Petr Hřebík Ing. arch. Petr Hřebík Ing. arch. Petr Hřebík Ing. arch. Petr Hřebík Ing. arch. Petr Hřebík	<b>Datum odvození:</b> <b>2 / 2010</b>
<b>OBJEDNATEL:</b> Statutární město Brno Územní plán města Brna	Dominikánské náměstí 1, 601 67 Brno Koncept	Číslo pará: <b>2 / 2010</b>

## VEŘEJNÁ PROSTRANSTVÍ varianta III

Mřítko a číslo výkresu:  
**1 : 25 000**

# 0.8.III.