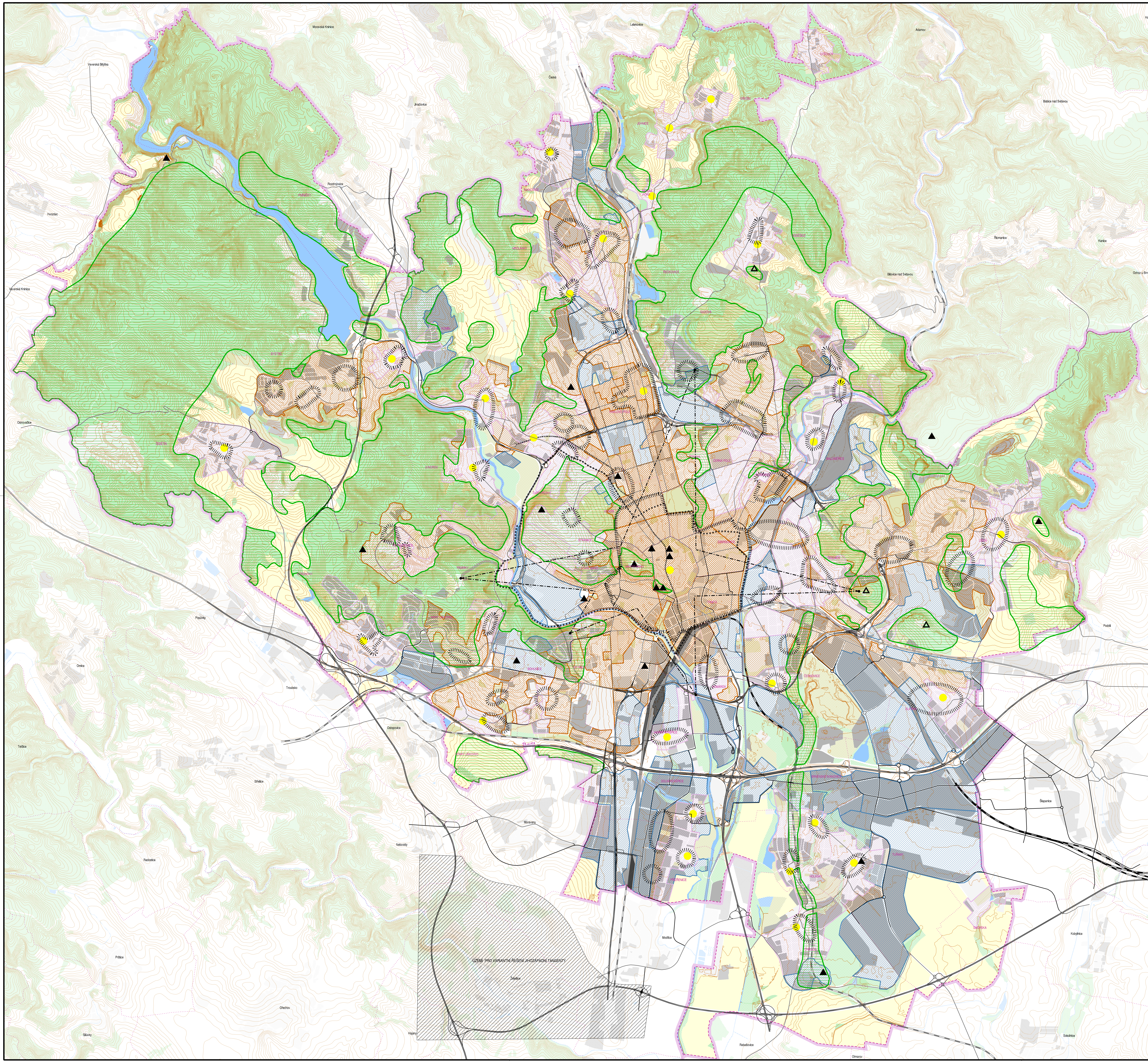


ÚZEMNÍ PLÁN MĚSTA BRNA - KONCEPT



LEGENDA:

- území s převládající strukturou kompaktní
- území s převládající strukturou volnou
- území s převládající strukturou rodinnou
- území s převládající strukturou areálovou
- centrální území města a městských částí
- pohledové významné plochy
- historická centra původních sídel
- prostorové dominanty stavební
- prostorové dominanty přírodní
- chráněné pohledy a hranice ploch chráněných pohledů
- hranice pásma výškové regulace

- STAV**
- REKONSTRUKCE NEBO NÁVĚŤ
 - komunikace funkční skupiny A
 - komunikace funkční skupiny A - tunel
 - komunikace funkční skupiny B, C
 - komunikace funkční skupiny B, C - tunel
 - diametr - povrchový
 - diametr - podpovrchový
 - železnice
 - železnice - tunel
 - železnice - nádraží

- PLOCHY STABILIZOVANÉ** **PLOCHY PŘESTAVBY** **PLOCHY ZASTAVITELNÉ**
- plochy "stavební"
 - plochy městské zeleně a zahrádek

- PLOCHY STABILIZOVANÉ** **PLOCHY ZMĚN**
- plochy vodní a vodo hospodářské
 - plochy lesů a krajinné zeleně
 - plochy zemědělské půdy

- hranice území města Brna
- hranice katastrálních území
- názvy katastrálních území

- STAV** **NÁVĚŤ**
- OKOLÍ MĚSTA BRNA
 - stavební plochy dle ÚP obcí
 - plochy vodní a vodo hospodářské
 - plochy lesů
 - hranice katastrálních území
 - názvy obcí

ZPRACOVATEL:	Arch.Design, s.r.o. Ing. arch. Jaroslav Dokoupil Ing. arch. Jitka Jančíková Ing. arch. Radek Novotný	Sochorova 23, 616 00 Brno - vedoucí zprávovalského týmu - zástupce vedoucího zprávovalského týmu - zástupce vedoucího zprávovalského týmu	
Zodpovědní projektanti:	Ing. arch. Jaroslav Dokoupil Ing. arch. Radek Novotný Ing. arch. Anna Kolečková Ing. arch. Markéta Hodešková, Ph.D. Petra Špaňková Martina Kutáková	Ing. arch. Jana Jančíková Ing. arch. Marie Křešková Ing. arch. Pavel Šemera Ing. arch. Břetislav Zoubek Katerina Mohrlová Mgr. Ondřej Hájek	Číslo zakázky: A2-03-115-000 A2-03-115-100
Speciální projektanti:	Firma: Přechová a spol. s r.o. ZBOZ 2PŘ a LPS Voda v krajině: ENVIKO, s.r.o. Dopravní stavby: PK OSSENDORF s.r.o. Ing. Adolf Jelinek ADOS Elektrická energie, sítě: Jiří PUTNER, projektování elektrických zařízení	Zodpovědný projektant: Ing. Josef Dvořák, Ph.D., Ing. Jiří Kocín, Ing. Draga Kolářová ASERIS s.r.o. Ing. Tomáš Havlíček, Ing. Olga Veselá Ing. Miroslav Lepka Ing. Vladislav Novák, Ph.D., Ing. Tomáš Hruban Ing. Adolf Jelinek Ing. Jiří Flukač Ing. Petr Růžička Ing. Václav Křížan Ing. Alena Hradská Ing. Petr Šimýr, Ing. arch. Milan Kabát Ing. Marie Kadecová, Ing. Marek Šulák Ing. Jiří Putner Ing. Bohumil Blah	Datum odevzdání: 2 / 2010
ORJEDNATEL:	Statutární město Brno Územní plán města Brna	Dominikánské náměstí 1, 601 67 Brno Koncept	Číslo parčí:

PROSTOROVÉ USPOŘÁDÁNÍ ÚZEMÍ
varianta II

1 : 25 000 **0.7.II.**