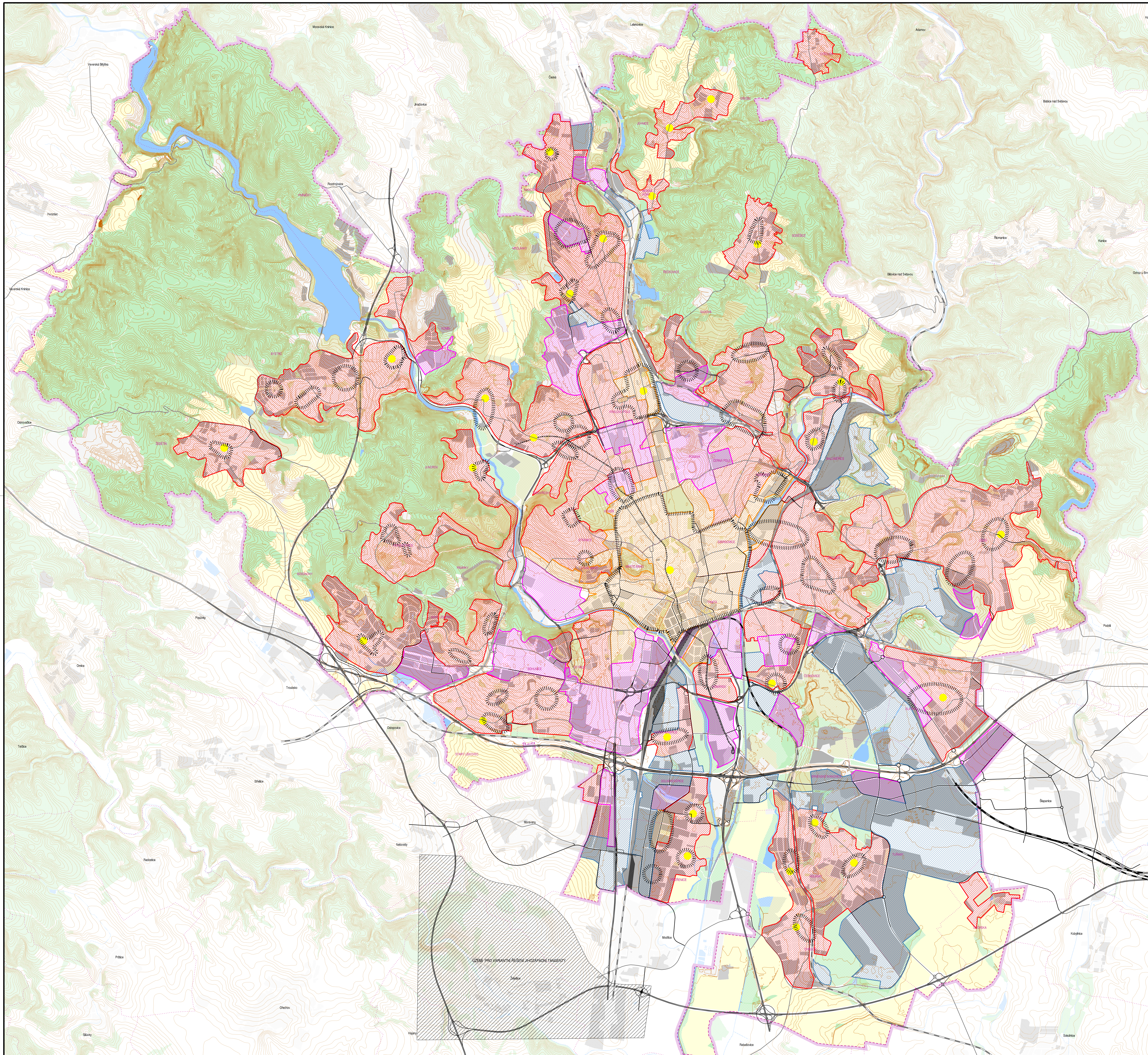


# ÚZEMNÍ PLÁN MĚSTA BRNA - KONCEPT



## LEGENDA:

- území s převládající funkcí občanské vybavenosti
- území s převládající funkcí smíšenou
- území s převládající funkcí bydlení
- území s převládající funkcí výroby
- historická centra původních sídel
- centrální území města a městských částí

- |      |                               |   |
|------|-------------------------------|---|
| STAV | BEKCHYSTRAŽICE<br>NEBO NÁVĚHI |   |
|      |                               | komunikace funkční skupiny A            |
|      |                               | komunikace funkční skupiny A - tunel    |
|      |                               | komunikace funkční skupiny B, C         |
|      |                               | komunikace funkční skupiny B, C - tunel |
|      |                               | diametr - povrchový                     |
|      |                               | diametr - podpovrchový                  |
|      |                               | železnice                               |
|      |                               | železnice - tunel                       |
|      |                               | železnice - nádraží                     |

- |                         |                     |                        |                                  |
|-------------------------|---------------------|------------------------|----------------------------------|
| PLOCHY<br>STABILIZOVANÉ | PLOCHY<br>PŘESTAVBY | PLOCHY<br>ZASTAVITELNÉ |                                  |
|                         |                     |                        | plochy "stavební"                |
|                         |                     |                        | plochy městské zeleně a zahrádek |

- |                         |                 |                                |
|-------------------------|-----------------|--------------------------------|
| PLOCHY<br>STABILIZOVANÉ | PLOCHY<br>ZMĚNY |                                |
|                         |                 | plochy vodní a vodohospodářské |
|                         |                 | plochy lesů a krajinné zeleně  |
|                         |                 | plochy zemědělské půdy         |

- hranice území města Brna
- hranice katastrálních území
- názvy katastrálních území

- |      |        |                                |
|------|--------|--------------------------------|
| STAV | NÁVĚHI |                                |
|      |        | OKOLÍ MĚSTA BRNA               |
|      |        | stavební plochy dle ÚP obcí    |
|      |        | plochy vodní a vodohospodářské |
|      |        | plochy lesů                    |
|      |        | hranice katastrálních území    |
|      |        | názvy obcí                     |

<b>ZPRACOVATEL:</b>	Arch.Design, s.r.o. Ing. arch. Jaroslav Dokoupil Ing. arch. Jitka Jančíková Ing. arch. Radekřivý Novotný	Sochorova 23, 616 00 Brno - vedoucí zprávovalského týmu - zástupce vedoucího zprávovalského týmu - zástupce vedoucího zprávovalského týmu	
<b>Zodpovědní projektanti:</b>	Ing. arch. Jaroslav Dokoupil Ing. arch. Radekřivý Novotný Ing. arch. Anna Kolářová Ing. arch. Markéta Hodošová, Ph.D. Petra Špaňková Martina Kudrňáková	Ing. arch. Jana Jančíková Ing. arch. Marie Fiedlová Ing. arch. Pavel Benara Ing. arch. Břetislav Zoubek Katerina Mohrlová Mgr. Ondřej Hřísgemou	<b>Číslo zakázky:</b> <b>A2-03-115-000</b> <b>A2-03-115-100</b>
<b>Speciální zprávy:</b>	<b>Firma:</b> MPSA, s.r.o. ZBOZ 2PŘ a LPŠ Voda v krajině: ENVIKO, s.r.o. Doprava a šikma: Ing. Adolf Jelinek ADOS	<b>Zodpovědný projektant:</b> Ing. Josef Dvořák, Ph.D., Jitka Kocán, Ing. Draga Kolářová Svatava Páralová Ing. Tomáš Havlíček, Ing. Olga Veselá Ing. Miroslav Lepka Ing. Vladislav Novák, Ph.D., Ing. Tomáš Hruban Ing. Adolf Jelinek Ing. Jiří Flvrák Ing. Petr Růžička Ing. Václav Křížan Ing. Alexandra Hradská Ing. Petr Štrnýl, Ing. arch. Milan Kabát Ing. Marie Kadecová, Ing. Marek Šulák Ing. Jiří Putner	<b>Objevitel:</b> Statutární město Brno Dominikánské náměstí 1, 601 67 Brno
<b>Objevitel:</b>	Statutární město Brno	Dominikánské náměstí 1, 601 67 Brno	<b>Datum odevzdání:</b> <b>2 / 2010</b>
<b>Název akce:</b>	Územní plán města Brna	Koncept	<b>Číslo parčí:</b>
<b>Název výkresu:</b>	<b>FUNKČNÍ VYUŽITÍ ÚZEMÍ varianta II</b>		
<b>Měřítko a číslo výkresu:</b>	<b>1 : 25 000</b>		
	<b>0.6.II.</b>		