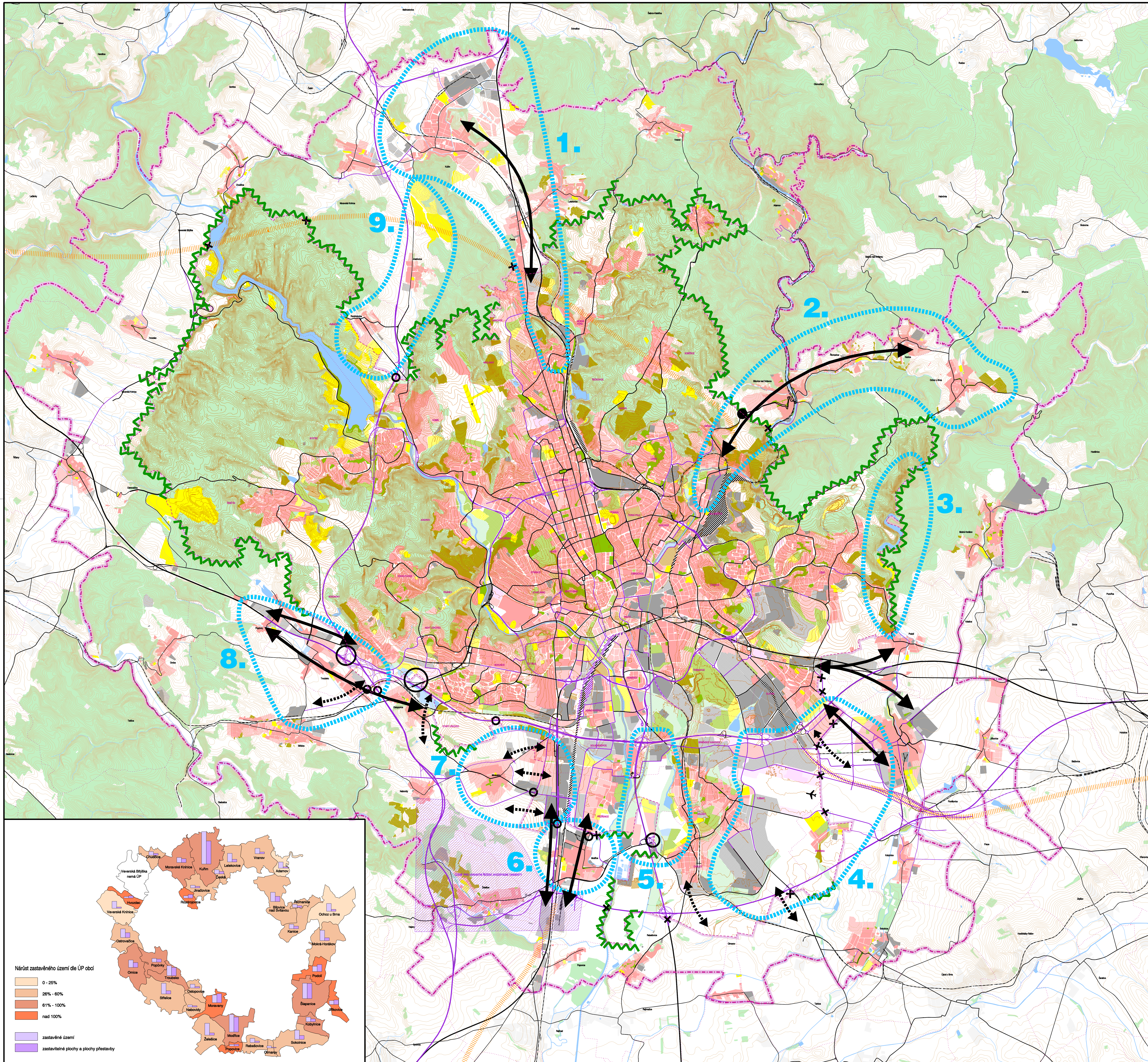


ÚZEMNÍ PLÁN MĚSTA BRNA - KONCEPT



LEGENDA :

PLOCHY STABILIZOVANÉ	PLOCHY ZMĚN	PLOCHY
[Red box]	[Orange box]	plochy rezidenčních funkcí (pl. bydlení, pl. smíšené, pl. občanského vybavení)
[Yellow box]	[Light green box]	plochy transformace
[Dark green box]	[Light blue box]	plochy výrobních funkcí (pl. výroby a technického vybavení)
[Light yellow box]	[Light purple box]	plochy sportu a rekreace
[Light green box]	[Light blue box]	plochy dopravy
[Light green box]	[Light blue box]	plochy sídelní zeleně
[Light green box]	[Light blue box]	zahradkové lokality většího rozsahu
[Light green box]	[Light blue box]	zemědělská produkční zeleně
[Light green box]	[Light blue box]	lesy a krajinná zeleně
[Light green box]	[Light blue box]	vodní toky a plochy, vodo hospodářské plochy

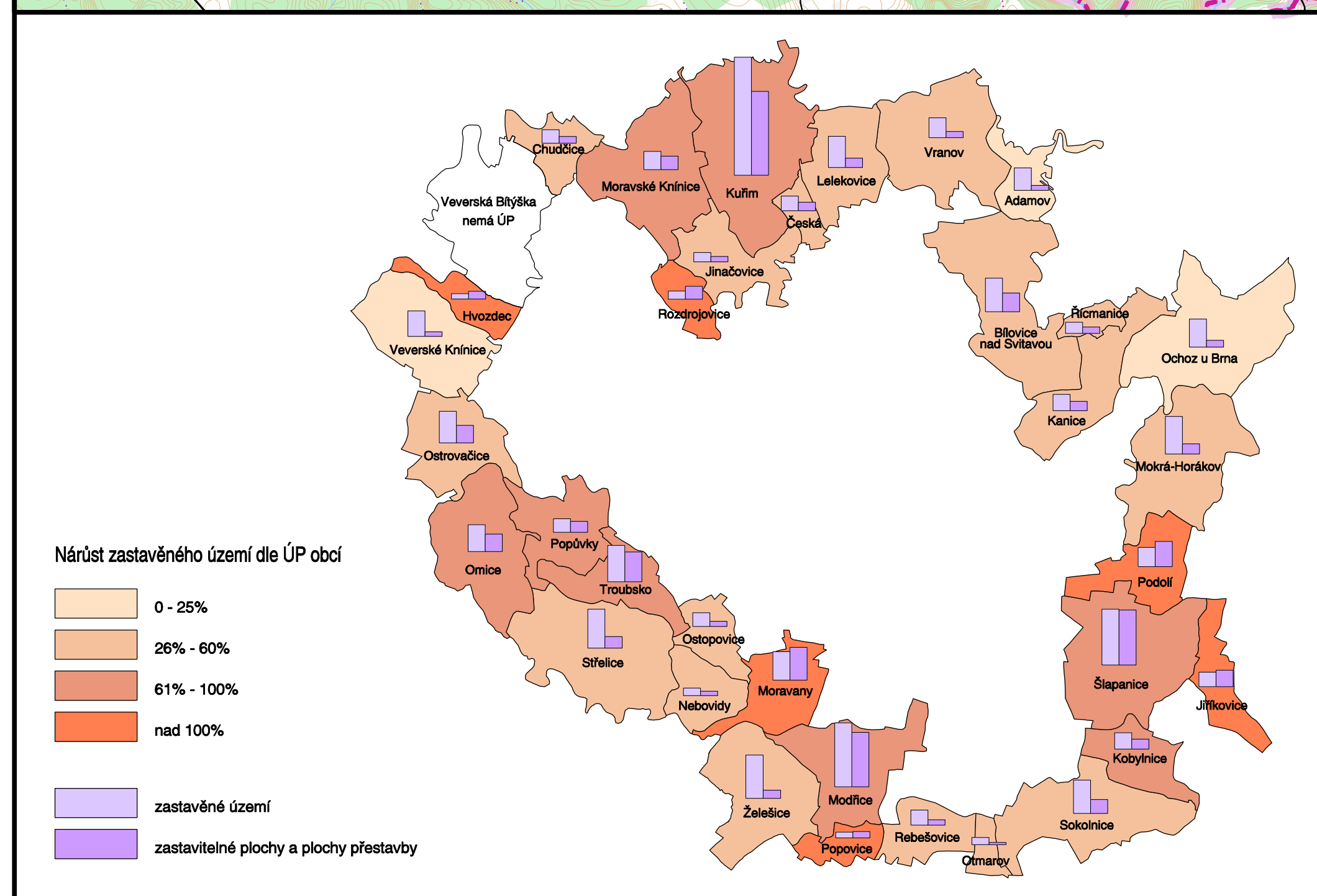
STAV	REKONSTRUKCE A NÁVRH	DOPRAVA
[Solid line]	[Dashed line]	komunikace funkční skupiny A
[Dotted line]	[Dashed line]	komunikace funkční skupiny A – tunel
[Dotted line]	[Dashed line]	komunikace funkční skupiny B, C
[Dotted line]	[Dashed line]	komunikace funkční skupiny B, C – tunel
[Dotted line]	[Dashed line]	diametr – povrchový úsek
[Dotted line]	[Dashed line]	diametr – podpovrchový úsek
[Dotted line]	[Dashed line]	železnice
[Dotted line]	[Dashed line]	železnice – tunel
[Dotted line]	[Dashed line]	železnice – nádraží
[Dotted line]	[Dashed line]	koridor VRT
[Dotted line]	[Dashed line]	letišť

[Dotted line]	ADMINISTRATIVNÍ HRANICE
[Dotted line]	hranice území města Brna
[Dotted line]	hranice katastrálních území
[Dotted line]	návrhy katastrálních území
[Dotted line]	návrhy obcí
[Dotted line]	hranice kontaktního území

VZTAHY K MĚSTU BRNU

- 1.** Kůřim, Česták:
= Nabídka ploch pro výrobu a komerci
= Přiležitost pro rozvoj ploch výroby a vybavenosti
- 2.** Blávnice nad Svitavou, Říčany, Kaniška, Ochoz u Brna:
= Neúplně nabídnuté plochy pro bydlení a ve vztahu s možností úpravy dopravní struktury Otčen a Maloměřic
- 3.** Mladěšská Lhota:
= Přiležitost pro rozvoj ploch rekreace
- 4.** Průmyslová zóna Tuřany a Štěpánice:
= Nabídka ploch pro výrobu a komerci
= Možnost využití ploch pro výrobu úběly
= Přiležitost pro rozvoj ploch rekreace
= Nevhodné umístění komerčních ploch v blízkosti říční náve
- 5.** Modřice:
= Nabídka ploch ro výrobu a komerci
- 6.** Moravany, Přácheň:
= Přiležitost pro rozvoj ploch bydlení, výroby a komerce
= Nabídka ploch pro výrobu a vybavenosti
- 7.** Troubsko, Střelice, Popůvky:
= Přiležitost pro rozvoj ploch výroby a komerce
= Nevhodné umístění ploch bydlení v blízkosti křižovatky R43 a D1, možné blokování její výstavby
- 8.** Rozdrožovice, Jirňovice:
= Přiležitost pro rozvoj ploch rekreace
- 9.**

[Double arrow]	směry intenzivního rozvoje obcí
[Dashed arrow]	směry dlouhodobého potenciálu rozvoje obcí
[Wavy line]	kontinuita přírodních a krajinných hodnot
[Dotted line]	problématické dopravní vztahy stávající
[Circle]	navržené dopravní vztahy v souladu s ÚPD okolních obcí
[X]	navržené dopravní vztahy v rozporu s ÚPD okolních obcí



ZPRACOVATEL:	Arch.Design, s.r.o. Ing. arch. Jaroslav Dokořil Ing. arch. Jana Jankovská Ing. arch. Radkořet Novotný	Sochorova 23, 616 00 Brno - vedoucí zprávovalského týmu - zástupce vedoucího zprávovalského týmu - zástupce vedoucího zprávovalského týmu	Arch.
Zodpovědní projektanti:	Ing. arch. Jaroslav Dokořil Ing. arch. Radkořet Novotný Ing. arch. Anna Kolářová Ing. arch. Markéta Hložková, Ph.D.	Ing. arch. Jana Jankovská Ing. arch. Markéta Hložková Ing. arch. Pavel Šemera Ing. arch. Bohuš Zoubek	Číslo zakázky: A2-03-115-000 A2-03-115-100
Vypracoval:	Petra Špačková Martina Kufřáková	Kateřina Mládková Mgr. Ondřej Hřenský	
Specializace:	Firma: ASESER s.r.o. Zprac. ZPF a LP: ASESER s.r.o. Vozy a inženýr: ASESER s.r.o. Živní prostředí: ENVNO, s.r.o. Doprava a inženýr: PK OSSENDORF s.r.o. Ing. Adolf Jabevý, ADOS	Zodpovědní projektanti: Ing. Josef Dvořák, RNDr. Jiří Fokša, Ing. Draga Kolářová Ing. Miroslava Palánka Ing. Tomáš Hevlík, Ing. Olga Veselá Ing. Miroslav Lepka Ing. Vlastislav Novák, Ph.D., Ing. Tomáš Huban Ing. Adolf Jabevý Ing. Jiří Fankl Ing. Petr Rákosník Ing. Václav Kallan Ing. Alexandr Hradský Ing. Petr Šeydl, Ing. arch. Milan Kabát Ing. Markéta Kadeřavá, Ing. Marek Šulc Ing. Jiří Futner	
Doprava a inženýr: SUDOP INŽEN. spol. s r.o. Zastavěné území: Papy Environment a.s. Ošetrovatel: Papy Environment a.s. Zastavěné území: GMAK, spol. s r.o. Zastavěné území: TENZA, a.s. Elektrická energie, inženýr: Jiří Futner, projektování elektronických zařízení	Ing. Bohumír Blah Ing. arch. Luboš Farník Ing. arch. Luboš Farník Mgr. Ondřej Mláček, Mgr. Daniel Sedláček		
Objednatel:	Statutární město Brno Územní plán města Brna	Domínkánské náměstí 1, 601 67 Brno Koncept	Číslo parčí: 2 / 2010
Název výkresu:	Územní plán města Brna	Koncept	

ŠIRŠÍ VZTAHY - VAZBY NA OKOLNÍ OBCE - varianta II

1 : 35 000

0.5.II.