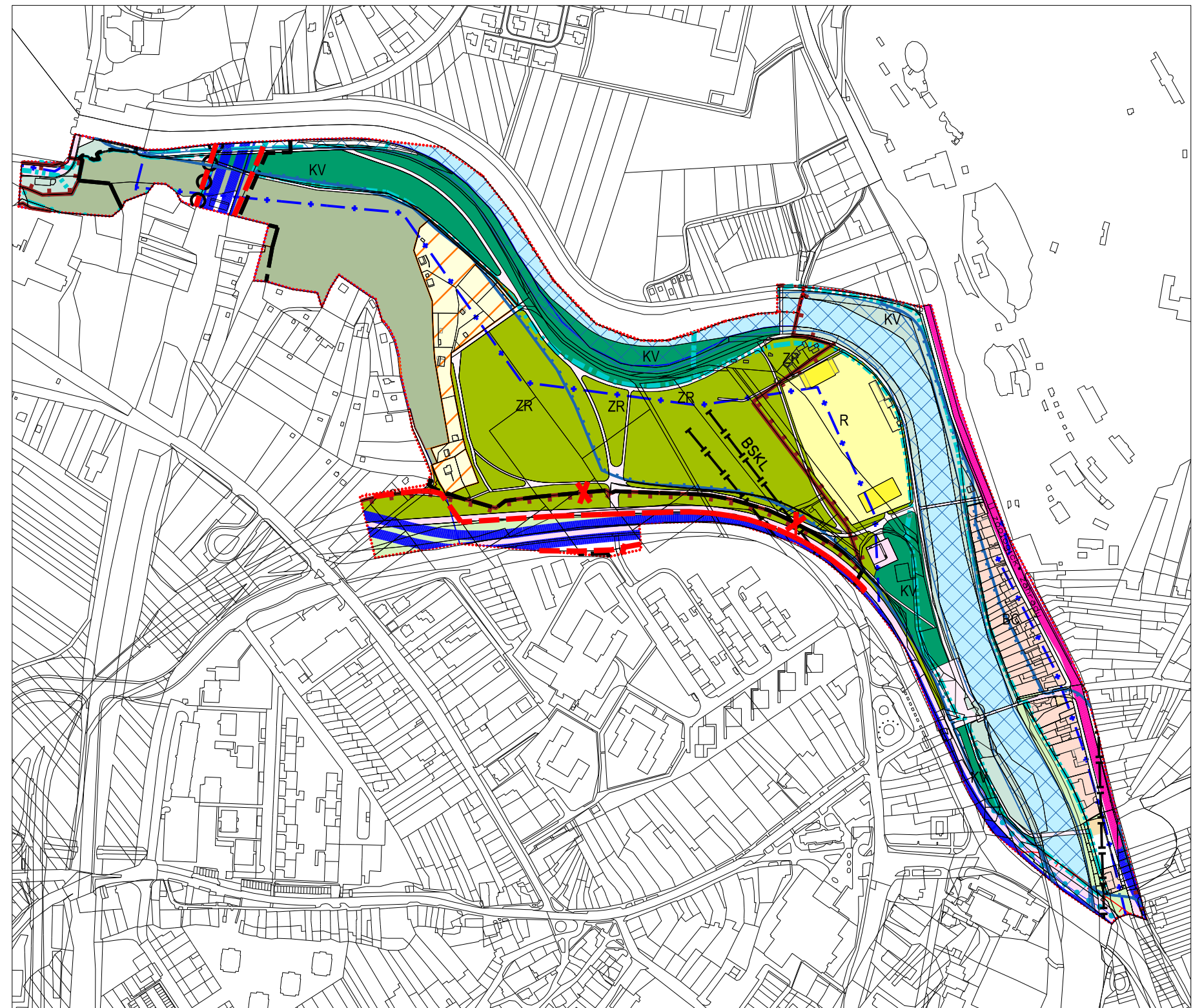


PLATNÝ ÚPMB

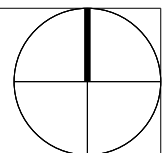
 BC	plochy čistého bydlení		vodní a vodohospodářské plochy		vymezení řešené plochy pořizovatelem
 R	zvláštní plochy pro rekreaci		plochy s objekty individuální rekreace		hranice zastavěného území města
 DP	významné parkoviště		plochy určené k plnění funkce lesa (PUPFL)		vymezení řešené plochy zpracovatelem
 DH	hromadná osobní doprava		vymezené aktivní zóny záplavových území		vymezení ploch a trasy R43, rozhodnutí NSS
	plochy komunikací a prostranství místního významu		stanovené záplavové území		ochranné pásmo vodního zdroje
 ZR	plochy rekreační zeleně		biocentrum ÚSES		významný krajinný prvek (navrhovaný)
 ZK	plochy krajinné zeleně všeobecné		biokoridor ÚSES		oblasti bývalých skládek



NÁVRH ZMĚNY

číslo smlouvy: 4117050110

**ÚZEMNÍ STUDIE VEŘEJNÝCH PROSTRANSTVÍ
MĚSTSKÁ ČÁST BRNO - BYSTRC**



POŘIZOVATEL: ODBOR ÚZEMNÍHO PLÁNOVÁNÍ A ROZVOJE MMB, Kounicova 67, 601 67 Brno	STUPEŇ: ÚPP
ZHOTOVITEL: ING. ARCH. BARBORA JENČKOVÁ	ARCHITEKTONICKÁ KANCELÁŘ MONOBLOK JUGOSLÁVSKÁ 75 A, BRNO TEL./FAX: 545211018
VYPRACOVAL: ING. ARCH. JARMILA BAMBUCHOVÁ	MĚŘÍTKO: 1:5000
DATUM: BŘEZEN 2018	VÝKRES ČÍSLO: P02
NÁVRH ZMĚN ÚPMB	