

Směr Brno Dolní nádraží

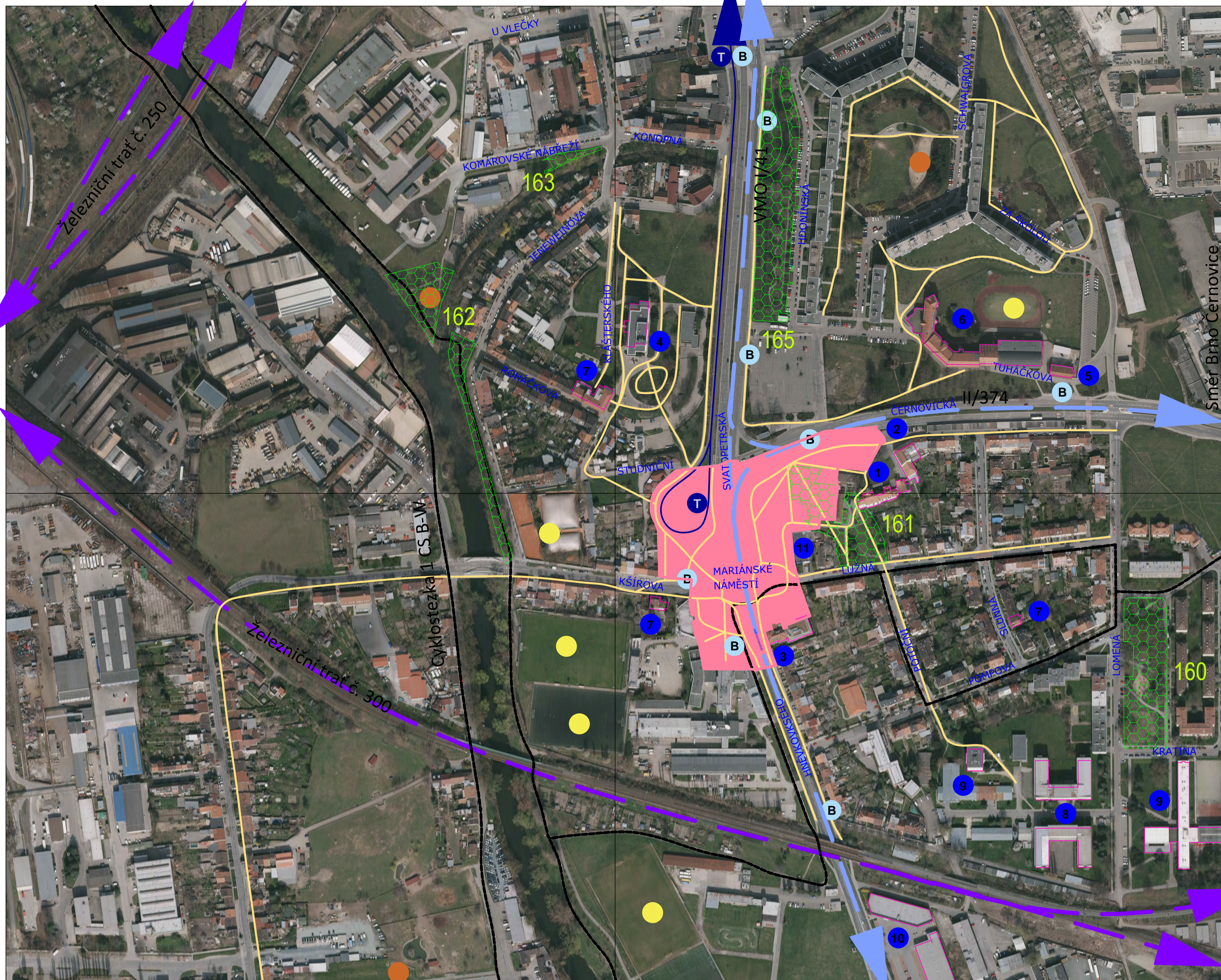
Tram 12, směr Technologický park

Směr Centrum

Směr Brno Horní Heršpice

Směr Brno hl. nádraží

Směr Brno Černovice



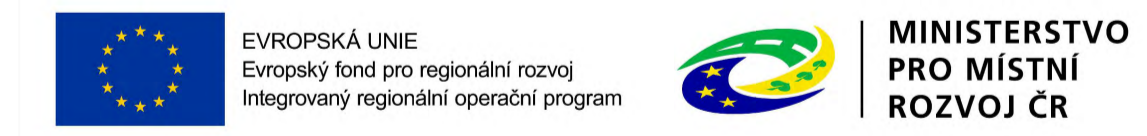
- ŘEŠENÉ ÚZEMÍ
- ŽELEZNIČNÍ TRATI
- TRAMVAJOVÁ TRATĚ
- TRAMVAJOVÁ ZASTÁVKA
- AUTOBUSOVÁ ZASTÁVKA
- VÝZNAMNÉ PĚŠÍ VÁZBY
- CYKLOTRASY
- NEVYJAZNANÉ ŠÍŘÍ FLOCHY ZELÉ
- SPORTOVISŤE
- DĚTSKÁ HRÁŠŤE
- VÝZNAMNÉ OBJEKTY

- 1 KOSTEL SV. JILÍ
- 2 KŘIHOVA JOSEFA MAHENA
- 3 ÚŘAD MĚSTSKÉ ČÁSTI BRNO - JH
- 4 DOMOV MLÁDEŽE
- 5 DŮM DĚTÍ A MLÁDEŽE
- 6 ZÁKLADNÍ ŠKOLA
- 7 MATEŘSKÉ ŠKOLY
- 8 STŘEDNÍ ODBORNÉ UČLIŠTĚ STAVEBNÍ
- 9 VYSOKOŠKOLSKÉ KOLEJE
- 10 MNOHO
- 11 SUPERMARKET

Směr Brno Černovice

Směr Holubice

Směr D1 / D2



MARIÁNSKÉ NÁMĚSTÍ

ÚZEMNÍ STUDIE VEŘEJNÝCH PROSTRANSTVÍ BRNO

Poradovatel	Magistrát města Brna Odbor územního plánování a rozvoje Kounicova 67 601 67 Brno
Zpracovatel	HaskoningDHV Czech Republic spol. s r.o. Sokolovská 100/94 186 00 Praha 8
Zpracovatelé tým	RNDr. Milan Svoboda, zodpovědný projektant, autORIZOVANÝ ARCHITEKT ČKA 02463 Ing. arch. Monika Stadká Ing. Pavlína Karbanová Krásná

1_01 Širší vztahy

Číslo projektu	411705012
Registrační číslo ROP	CZ.06.3.72/0.0/15_012/0004/03
Datum	prosinec 2018
Formát	A1
Měřítko	1:5000

