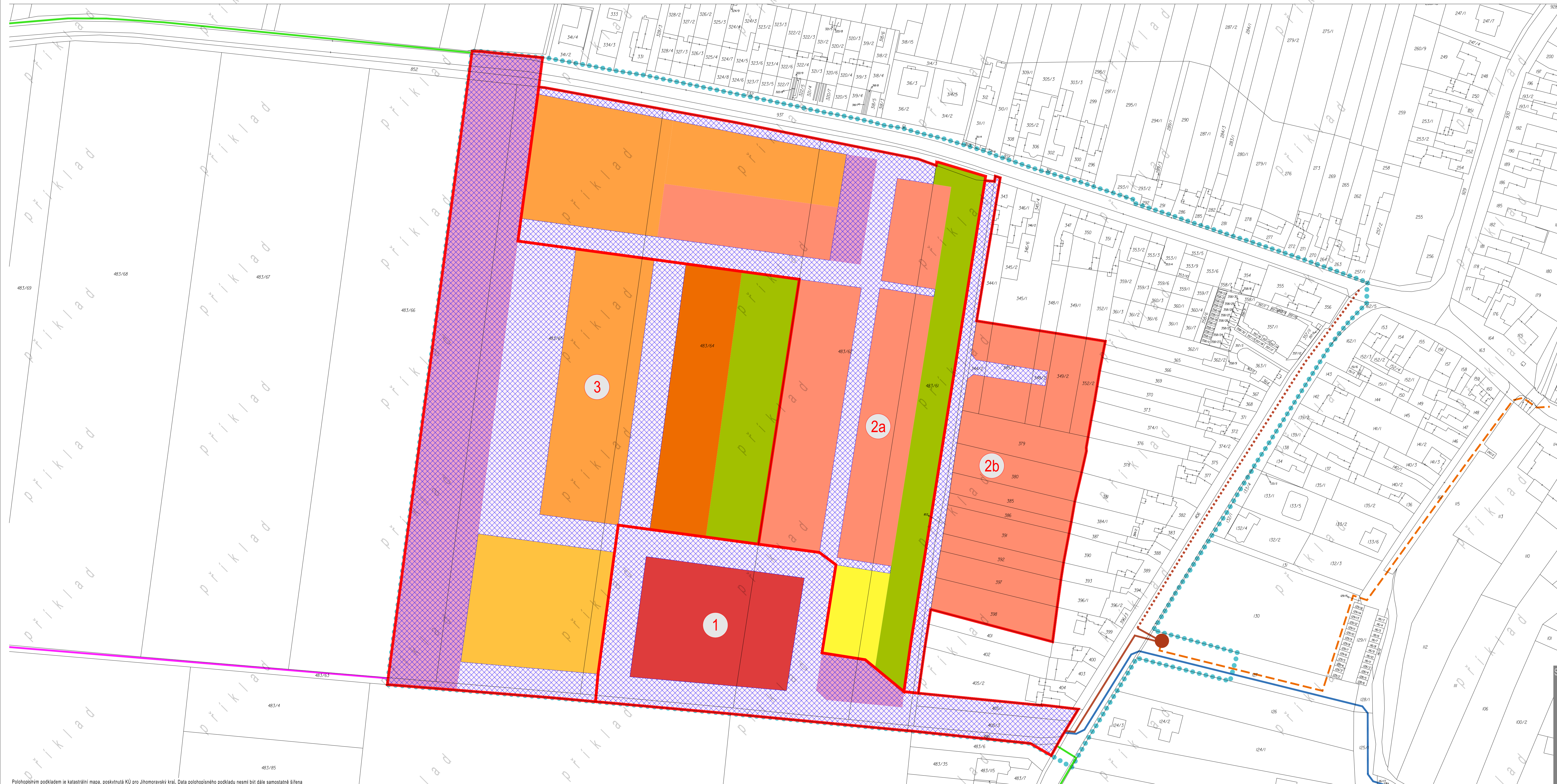


ÚZEMNÍ STUDIE



Pohodpisným podkladem je katastrální mapa, poskytnutá KÚ pro Jihomoravský kraj. Data pohodpisného podkladu nesmí být dále samostatně šířena

LEGENDA

- STAVEBNÍ CELKY**
- hranice stavebního celku
 - 1 označení stavebního celku
 - pozemky pro realizaci podmiňujících investic stavebního celku

- PODMIŇUJÍCÍ INVESTICE TI V ŠIRŠÍM KONTEXTU ŘEŠENÉ PLOCHY**
- kanalizace splašková
 - kanalizace splašková - výtlač - alternativa
 - kanalizace jednotná - rekonstrukce - alternativa
 - kanalizace dešťová
 - plynovod STL
 - kabelové vedení VN

- POZEMKY PRO REALIZACI BUDOUCÍ VÝSTAVBY**
návrh
- pozemky bydlení v bytových domech
 - pozemky bydlení v rodinných domech
 - pozemky bydlení v bytových a rodinných domech s polyfunkčním využitím
 - pozemky občanského vybavení veřejného
 - pozemky občanského vybavení - obchod, služby
 - pozemky občanského vybavení - sport, pohybové aktivity
 - pozemky dopravy
 - pozemky komunikací a prostranství místního významu
 - pozemky městské zeleně

- HRANICE**
- hranice řešené plochy

Ilustrační příklad pro uplatnění Metodiky pro zpracování RP		ÚZEMNÍ STUDIE	
Statutární město Brno Odbor územního plánování a rozvoje, Magistrát města Brna		ateller ERA STAVITELSKÉ A ARCHITECTURNÍ VEŠTERSTVÍ, SPOLNÁ PRÁCE A INŽENÝRING	
Zhotovitel: Ing.arch. Zbyněk Pech ateller ERA, sdružení architektů Fixel a Pech		BRNO	
Spolupráce:		Číslo veřejný o dílo: 411552462	
Číslo par.: 09	VYMEZENÍ STAVEBNÍCH CELKŮ, MOŽNÁ ETAPIZACE VÝSTAVBY	DATUM: 08/2015	ÚPP: ÚS
Číslo výkres:	Název výkres:	Měřítko: 1:1 000	