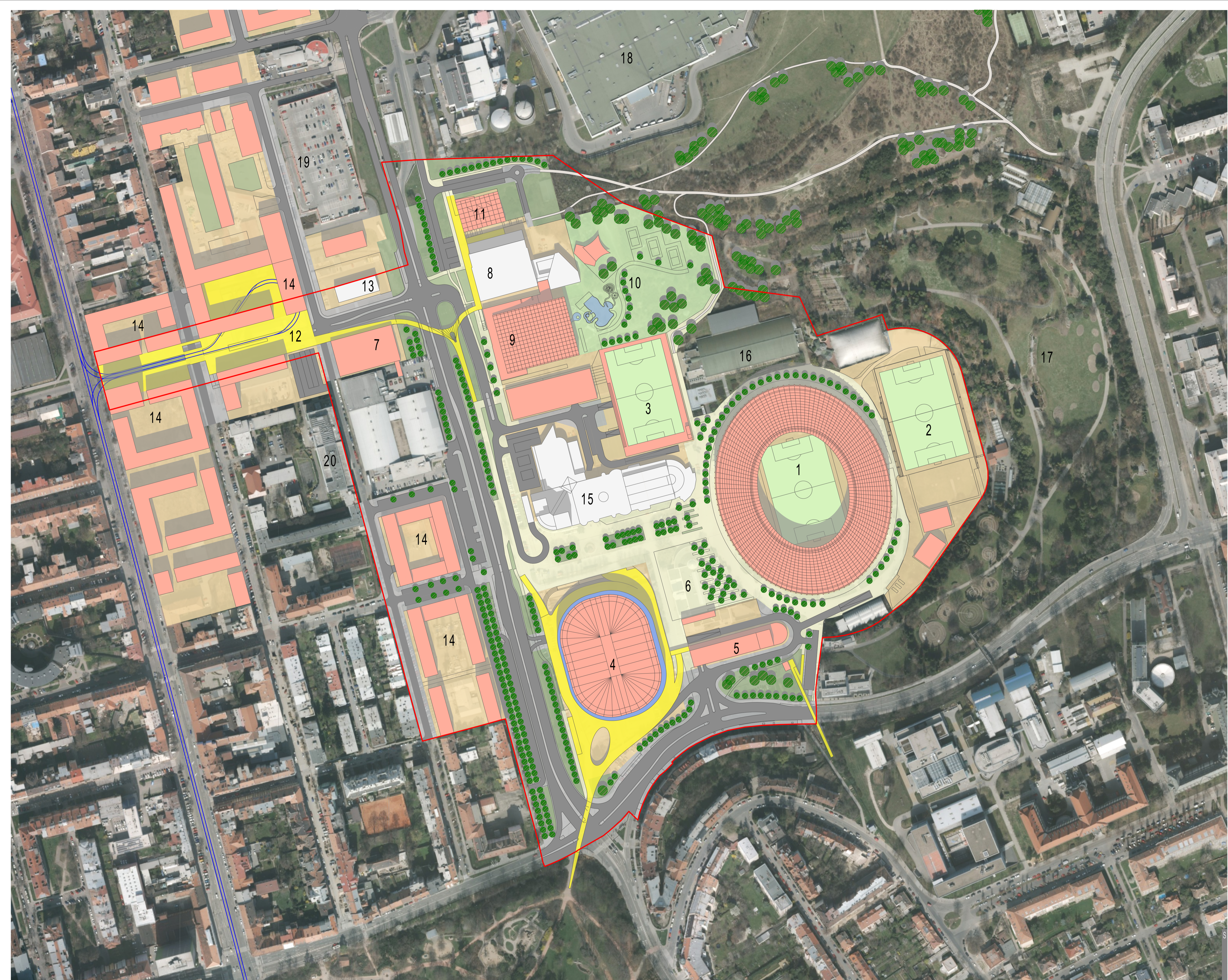


- navrhované objekty
- terasy, pěší lávky
- veřejná prostranství
- hranice řešené plochy

- 1 ZEMSKÝ FOTBALOVÝ STADION BRNO
- 2 TRÉNINKOVÁ FOTBALOVÁ HRŠTĚ
- 3 TRÉNINKOVÉ FOTBALOVÉ HRŠTĚ S UMĚLÝM POVRCHEM, PARKOVÁNÍ
- 4 MULTIFUNKČNÍ HALA - ZIMNÍ STADION
- 5 FIFA, PRESSCENTRUM
- 6 FANZÓNA
- 7 TRÉNINKOVÁ HOKEJOVÁ HALA
- 8 PLAVECKÝ STADION
- 9 AQUAPARK
- 10 VENKOVNÍ BAZÉNY
- 11 BAZÉN 25
- 12 TRAMVAJOVÁ SMYČKA DÉLOSTŘELECKÁ, PARKOVÁNÍ
- 13 ZÁCHRANNÁ SLUŽBA JMK
- 14 POLYFUNKČNÍ MĚSTSKÉ DOMY
- 15 BOBY CENTRUM
- 16 TENISOVÉ HALY
- 17 BOTANICKÁ ZAHRADA A ARBORETUM MENDELovy UNIVERZITY
- 18 NÁKUPNÍ CENTRUM TESCO
- 19 KAUF LAND
- 20 HOTEL AVANTI



ÚZEMNÍ STUDIE - AREÁL PONA VA		B R N O
Statutární město Brno Odbor územního plánování a rozvoje, Magistrát města Brna		atelier ERA urbanismus a architektura sdružení architektů Fixel a Pech
05	Zhotovitel: Ing. arch. Jiří Fixel atelier ERA, sdružení architektů Fixel a Pech	Autofi: _____
Spolupráce: PK Ossendorf s.r.o.		PK OSSENDORF s.r.o. KVALENČOVA 26, 602 00 BRNO IČO: 252 20 1234, DIČ: CZ252201234
Číslo výkresu:	Návrh zastavění - urbanistické řešení	Měřítko: 1 : 2 000 Datum: 03/2018 Číslo zprávy: _____