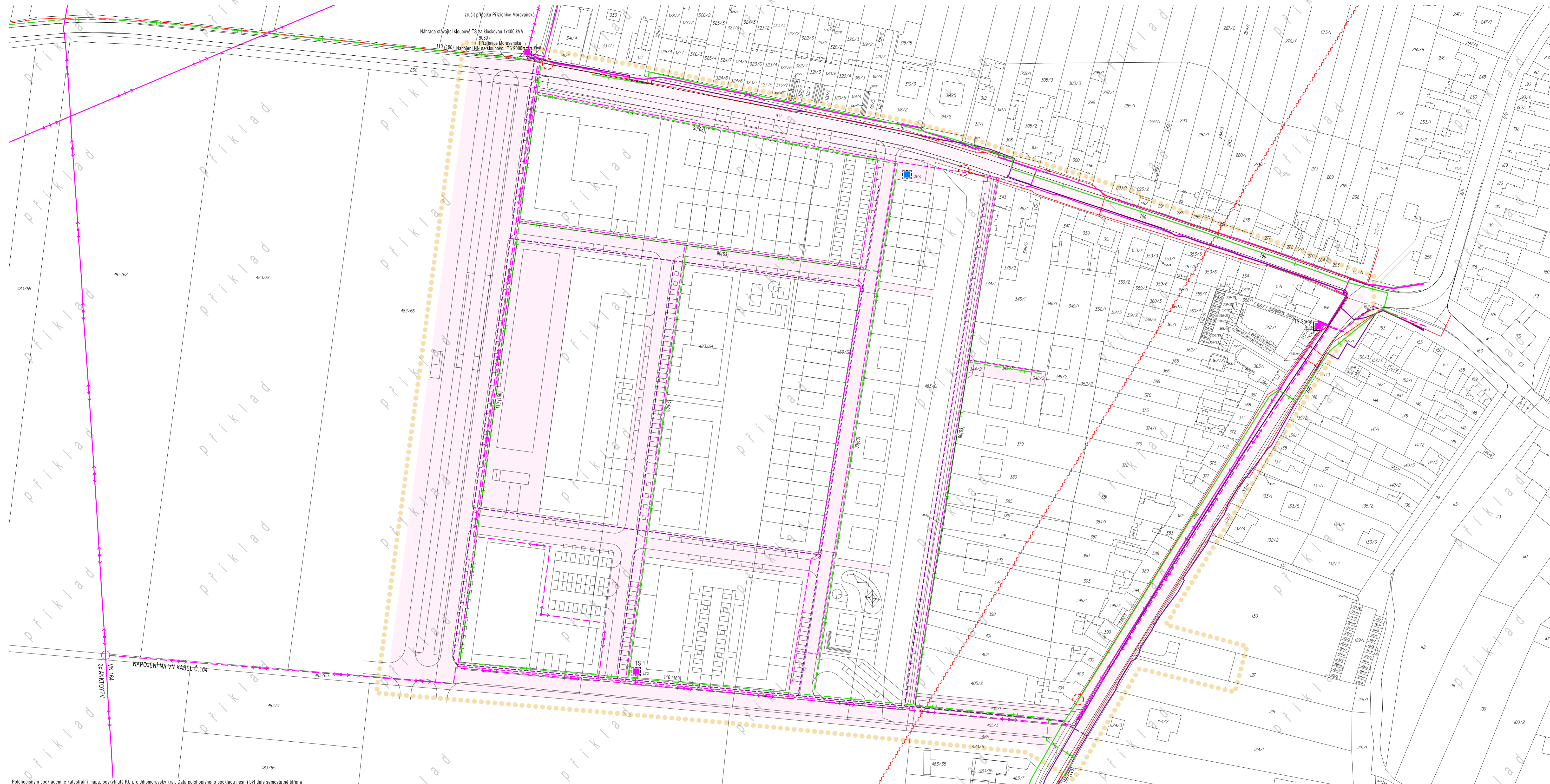


ÚZEMNÍ STUDIE



LEGENDA

- | | | | |
|--|--|--|---|
| <p>PLYNOVOD stav návrh</p> <p>STL plynovod</p> <p>NTL plynovod</p> | <p>ROZVODY ELEKTRO stav návrh</p> <p>nadzemní vedení VN 22 kV</p> <p>podzemní vedení VN 22 kV</p> <p>nadzemní vedení NN</p> <p>podzemní vedení NN</p> <p>objekty a zařízení - transformovna distribuční</p> <p>kabel veřejného osvětlení</p> | <p>ELEKTRONICKÉ KOMUNIKACE - SPOJE stav návrh</p> <p>radioteleová trasa sítě elektronických komunikací</p> <p>kabel Telefonica O2</p> <p>nápojně body pro rozšíření přístupové sítě</p> <p>SEPARACE ODPADU stav návrh</p> <p>stanoviště pro umístění nádob na separovaný odpad</p> | <p>VYUŽITÍ ÚZEMÍ stav návrh</p> <p>plochy komunikací a prostranství místního významu</p> <p>HRANICE</p> <p>hranice řešené plochy</p> |
|--|--|--|---|

Ilustrační příklad pro uplatnění Metodiky pro zpracování RP ÚZEMNÍ STUDIE

Název akce: Statutární město Brno, Odor územního plánování a rozvoje, Magistrát města Brna

Zhotovitel: Ing.arch. Zbyněk Pech, ateller ERA, sdružení architektů Fixel a Pech

Spolupráce: ateller ERA, sdružení architektů Fixel a Pech

Číslo par: 05

NÁVRH TJ - ENERGETIKA, SPOJE, SEPARACE ODPADU

DATUM: 08/2015

ÚPP: ÚS

Měřítko: 1:1 000