

LEGENDA:

- řešené území
- ■ ■ ■ ■ rozhraní ploch stabilizovaných a návrhových:
JADROVÝCH tj. SMÍŠENÝCH PLOCH
CENTRÁLNÍHO CHARAKTERU
- — — — — hranice katastrálních území

**VYUŽITÍ PARTERU ŘEŠENÉHO ÚZEMÍ
PRO OBCHODNÍ PŘÍLEŽITOSTI:**

- ▨▨▨▨▨ stávající obchodní prostory v úrovni 1.n.p.
- ▨▨▨▨▨ plánované obchodní prostory v úrovni 1.n.p.

**PŘIPRAVOVANÉ ZMĚNY
V NAVAZUJÍCÍCH POZEMCÍCH:**

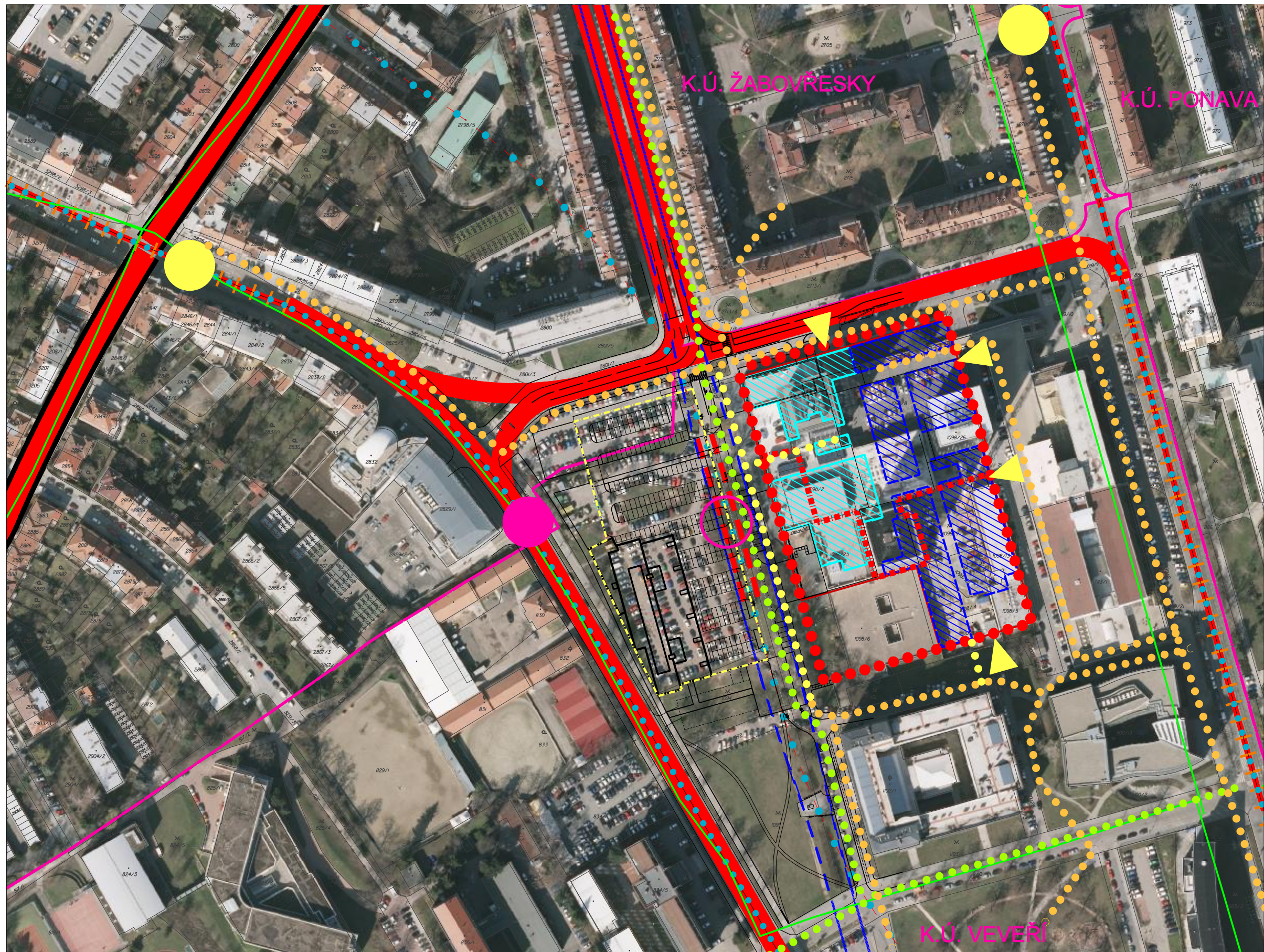
- parkovací dům "park and ride"
- parkoviště pozemní "park and ride"

DOPRAVA - STAV:

- ▬▬▬▬▬ silniční komunikace
- ▬▬▬▬▬ sběrné komunikace se 2 nebo 3 jízdní pruhy
- ▬▬▬▬▬ trasy nekojlové MHD
- ▬▬▬▬▬ trasy kolejové MHD
- ▬▬▬▬▬ městské třídy
- pěší trasy
- zastávka MHD

DOPRAVA - NÁVRH:

- ▶ hlavní vjezd pro dopravní obsluhu areálu
- — — — — SJKD dle ÚPmB
- ▬▬▬▬▬ SJKD dle studie proveditelnosti (povrchová / podpovrchová trasa)
- pěší trasy
- cyklotrasa
- zastávka MHD (na povrchové / podpovrchové trase)



ÚZEMNÍ STUDIE		POŘIZOVATEL: Odbor územního plánování a rozvoje MMB Kounicova 67, 601 67 Brno	
„PODMÍNĚNÁ PŘÍPUSTNOST PRODEJNÍCH PLOCH AREÁLU ŠUMAVSKÁ TOWER“, K.Ú. VEVEŘÍ		ZHOTOVITEL: ING. ARCH. BARBORA JENČKOVÁ	ARCHITEKTONICKÁ KANCELÁŘ MONOBLOK JUGOSLÁVSKÁ 75 A, BRNO TEL.: 604537461
ÚZEMNĚ PLÁNOVACÍ PODKLAD	MĚŘÍTKO	OBJEDNATEL: AGRIE Office s.r.o	DATUM ČERVEN 2020
DOPRAVNÍ ŘEŠENÍ		VÝKRES ČÍSLO 04	