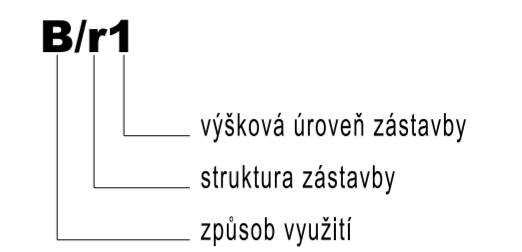


L E G E N D A

Legenda ploch v řešeném území

způsob využití plochy	stabilizované	změny	
			plochy bydlení
			plochy veřejné vybavenosti
			plochy veřejných prostranství
			plochy městské zeleně

kód plochy s rozdílným způsobem využití

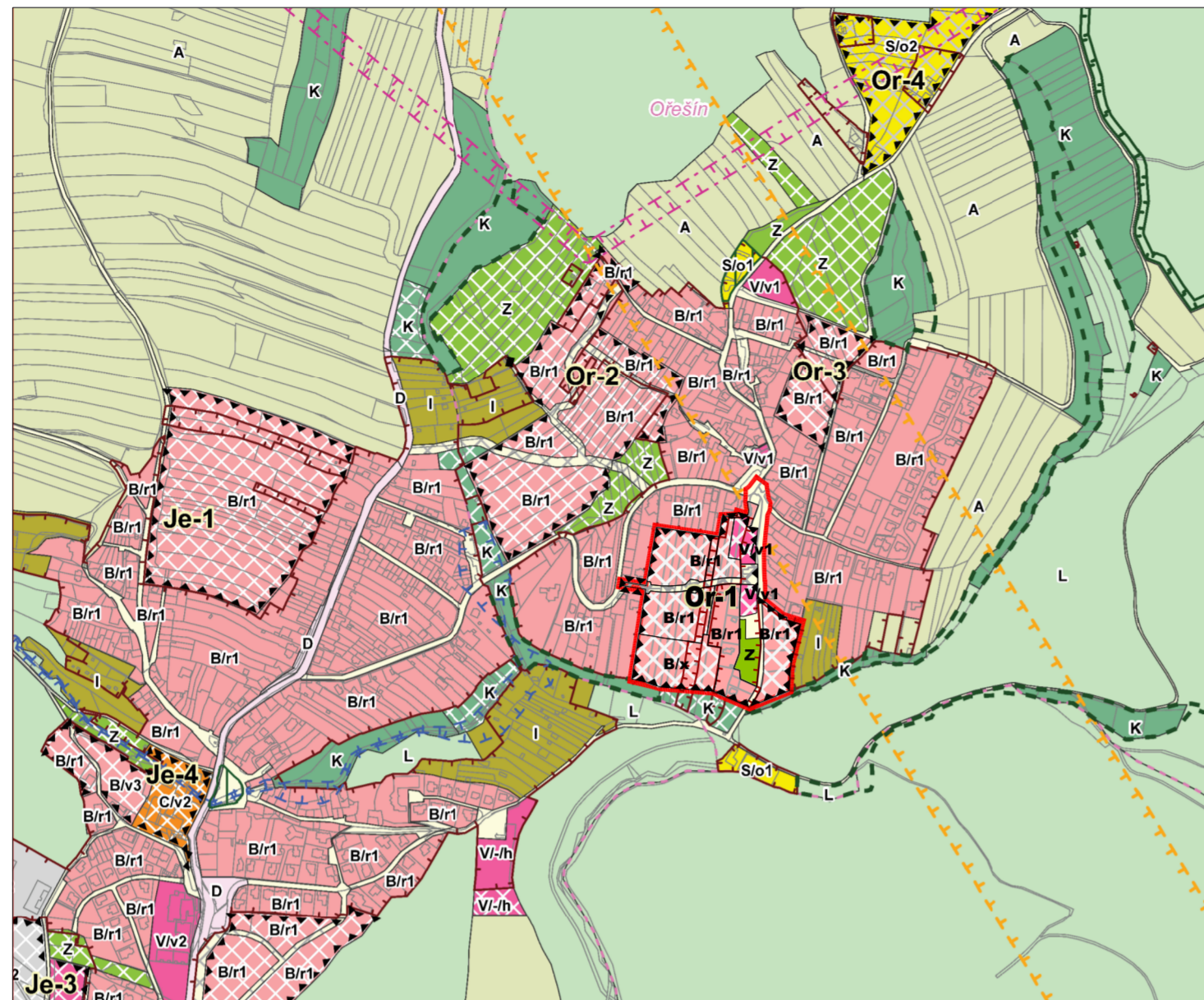


způsob využití	B = plochy bydlení
	V = plochy veřejné vybavenosti
	Z = plochy městské zeleně
struktura zástavby	r = rezidenční nízkopodlažní
	x = bez zástavby
výšková úroveň zástavby	1 = 3 až 7 m

Or-1 rozvojová lokalita Or-1

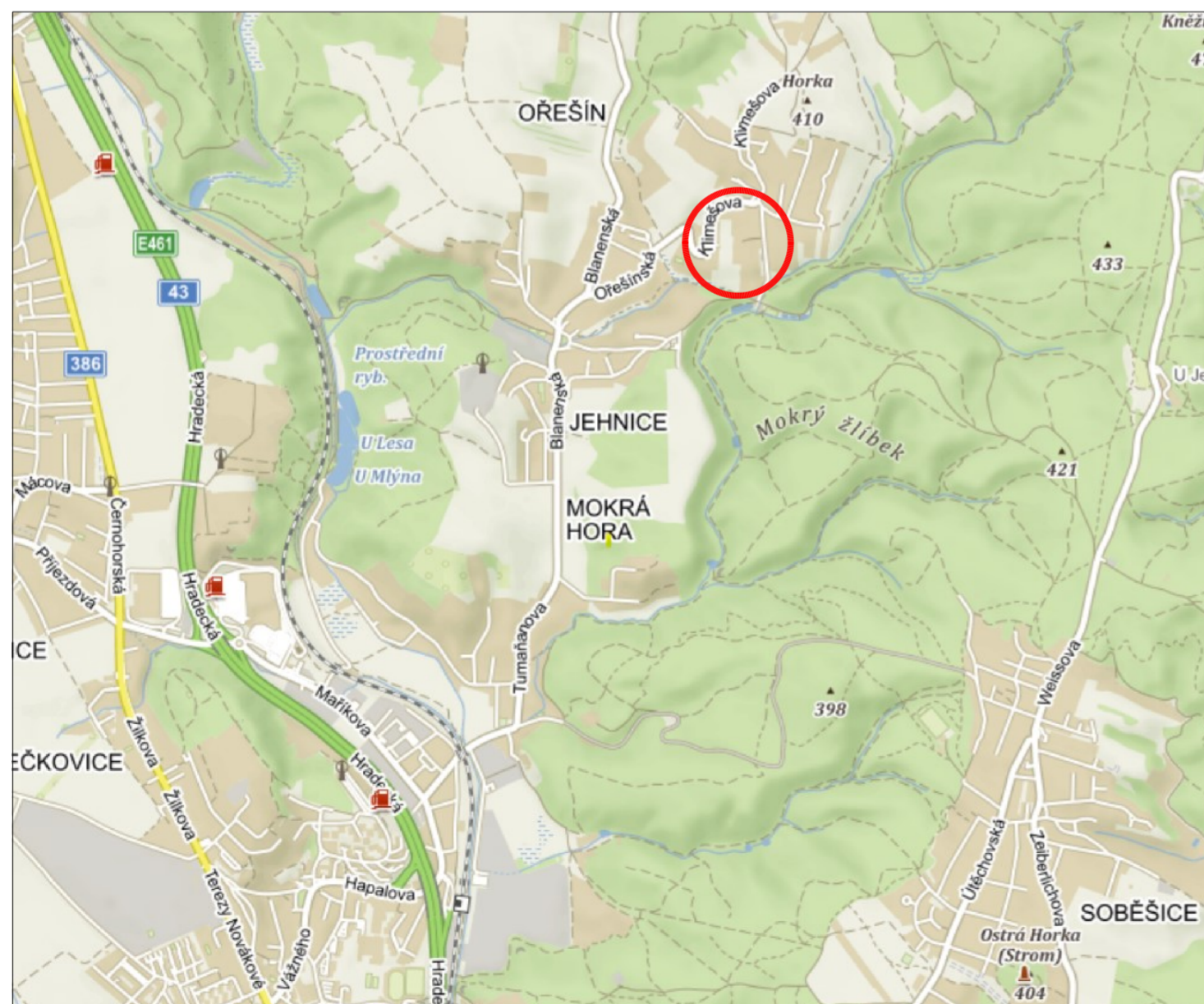
Hranice

	hranice řešeného území
	hranice zastavěného území



Návrh nového ÚP města Brna pro veřejné projednání (výřez Koordinačního výkresu O1) se zákresem řešení Územní studie

Legenda dle výkresu O1 - Koordinační výkres



Poloha řešeného území ve městě

Územní studie Ořešín - lokalita Drozdí

Název akce:	Územní studie Ořešín - lokalita Drozdí		
Objednatel:	Městská část Ořešín		
Pořizovatel:	Statutární město Brno Odbor územního plánování a rozvoje, Magistrát města Brna		
1	Zhotovitel:	Ing.arch. Jiří Fixel ATELIER ERA, sdružení architektů Fixel a Pech	
Číslo výkresu:	VÝKRES ŠIRŠÍCH VZTAHŮ	DATUM:	11/2020
Číslo paré:	Název výkresu:	ÚPD:	ÚS
		Měřítko:	1 : 10 000