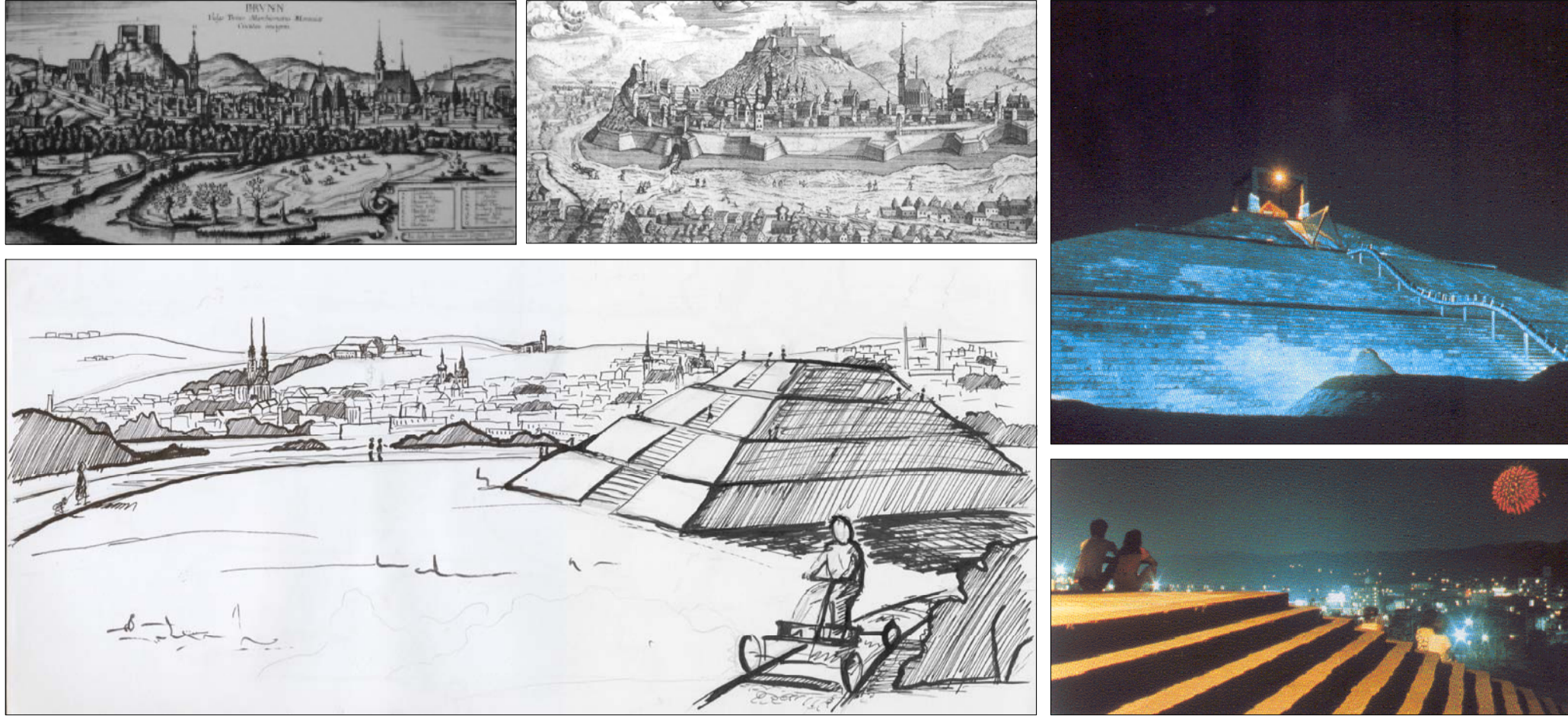
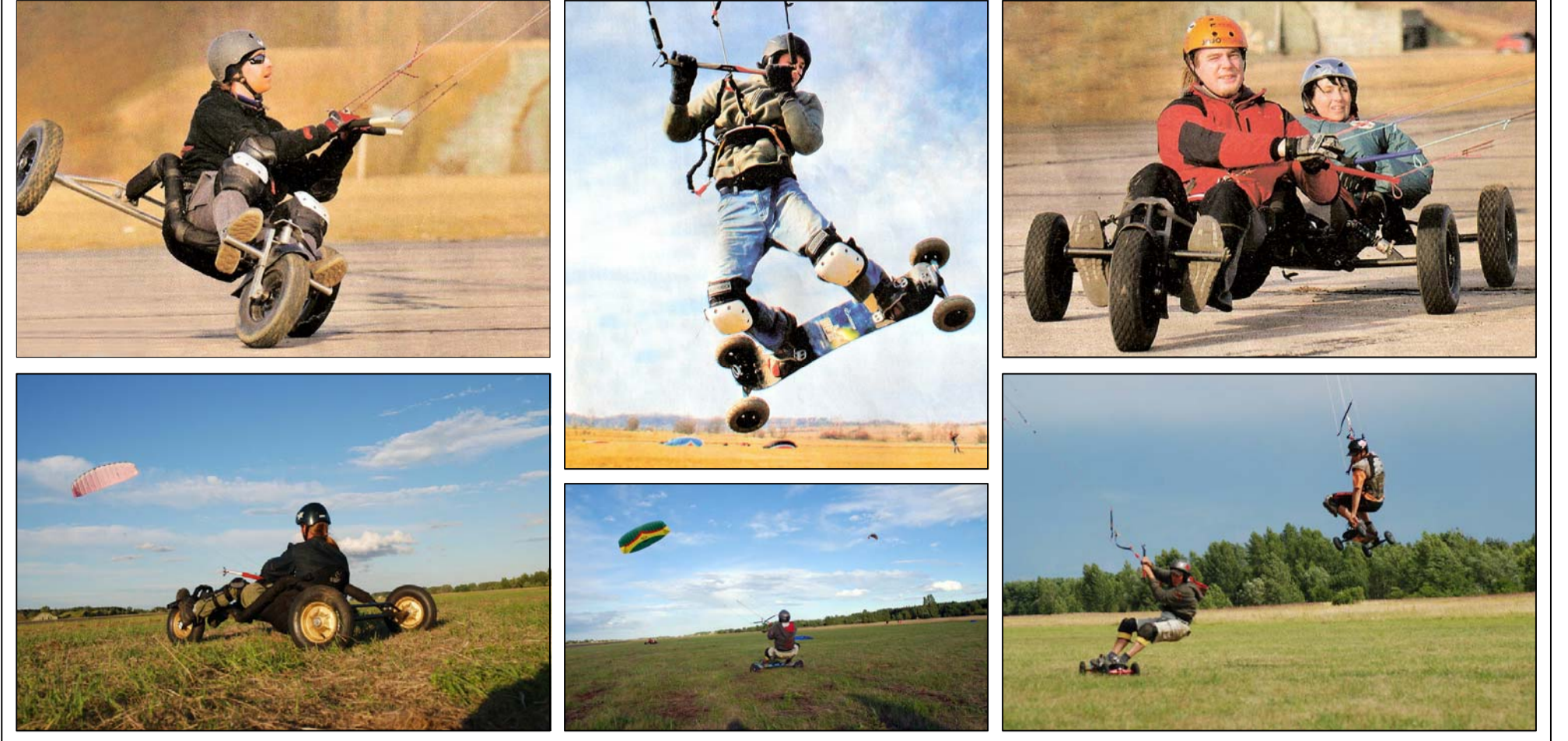


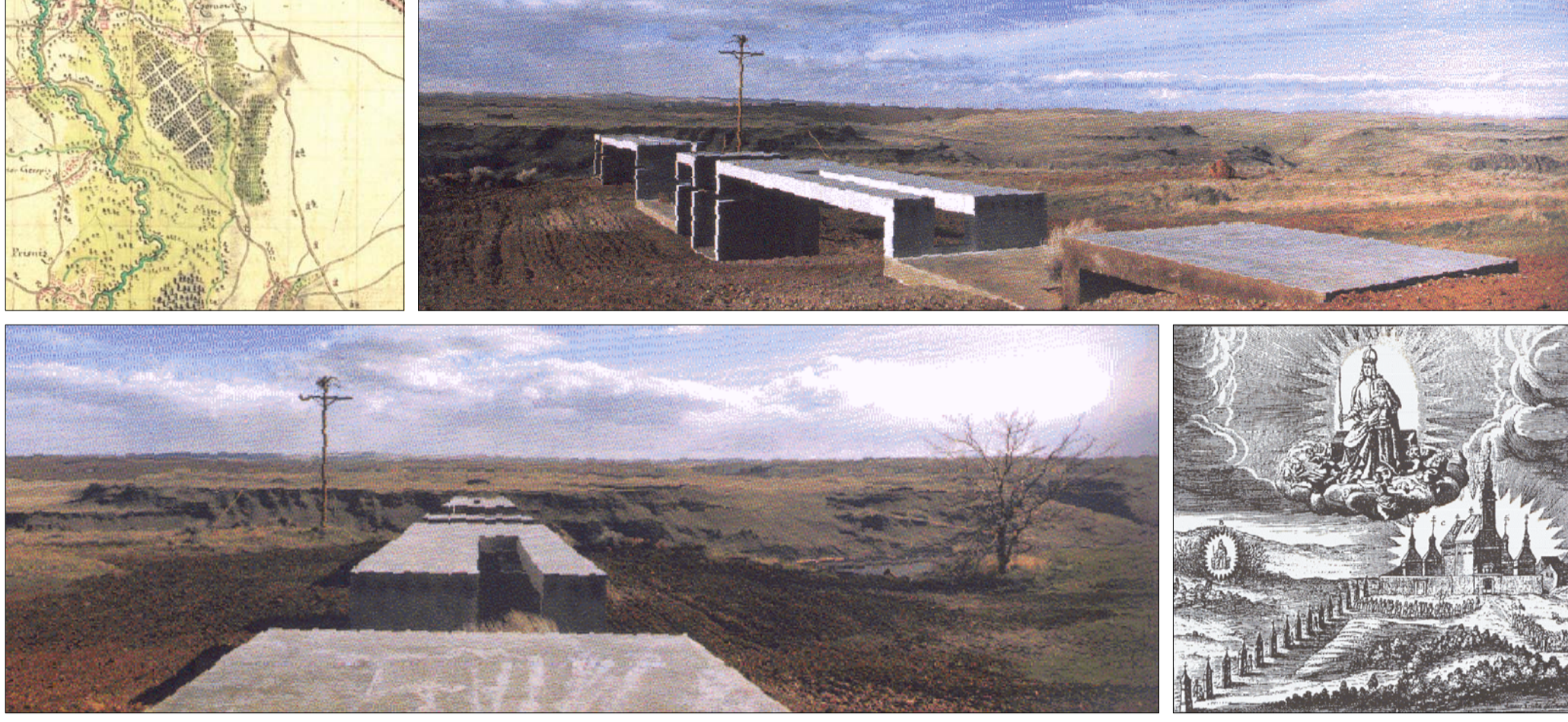
PARK PANORAMA - pohledy z jednotlivých stran pyramid připomínají důležité historické okamžiky z dějin Brna. Nové pohledy na Brno.



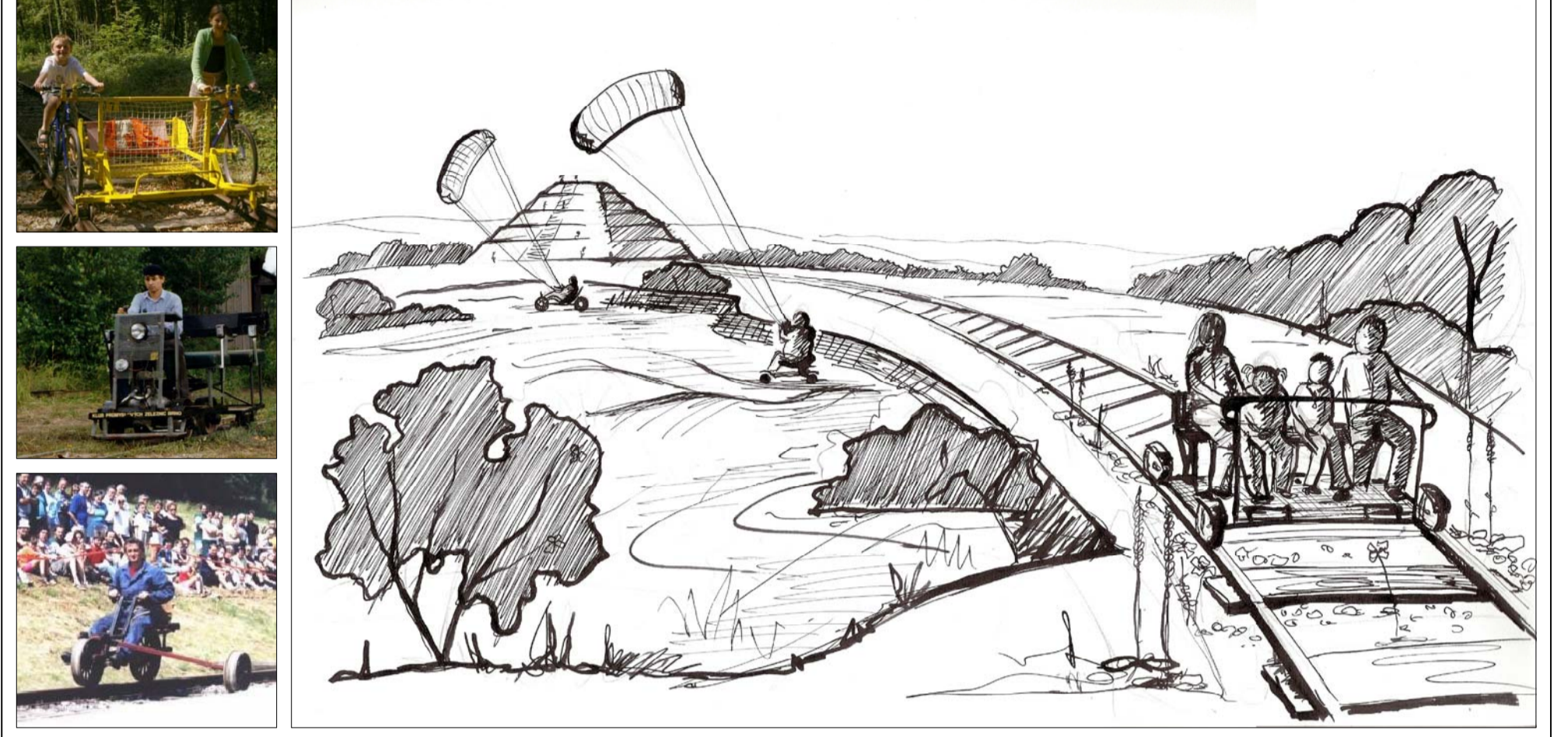
DRAČÍ PARK - součást parku PANORAMA - adrenalinová zábava využívající síly větru na Černovické terase ... nevyžaduje rozsáhlé investice.



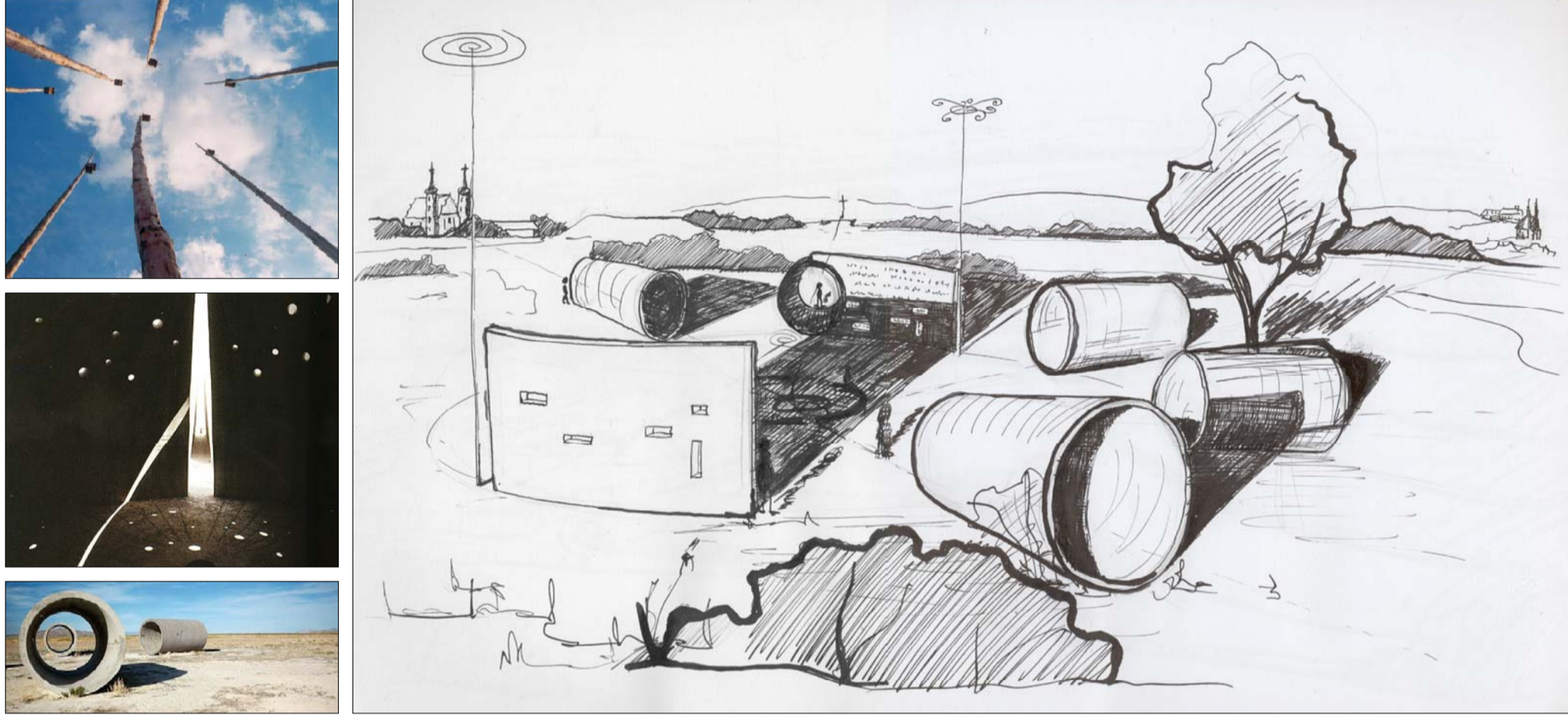
POUTNÍ CESTA k chrámu Panny Marie v trní - reminiscence historické poutní cesty z Brna do Tuřan která překonává "nový kaňon" pískovny visutou lávkou.



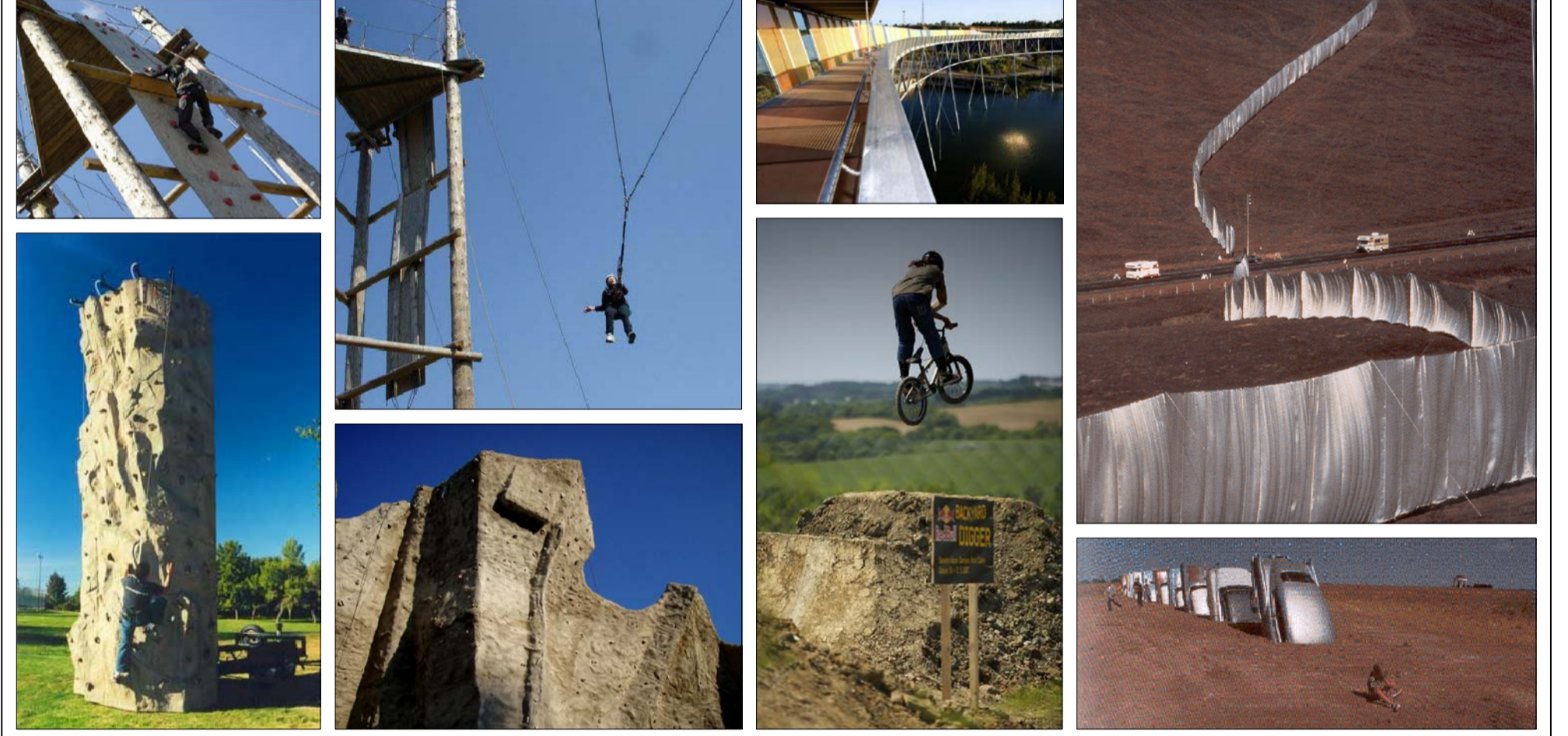
KOLEJOVÁ DREŽÍNA - malá kolejová železnice na lidský pohon umožňuje prohlídku všech součástí parku Černovické terasy.



ROVNODENNOST - jádro Černovické terasy s ohništěm a řízenými průhledy na významné dominanty města. V době jarní rovnodennosti paprsky vycházejícího slunce osvětlí (pomocí výřezů v betonové zdi) skrytý text na protější stěně. Poselství pro Brno.



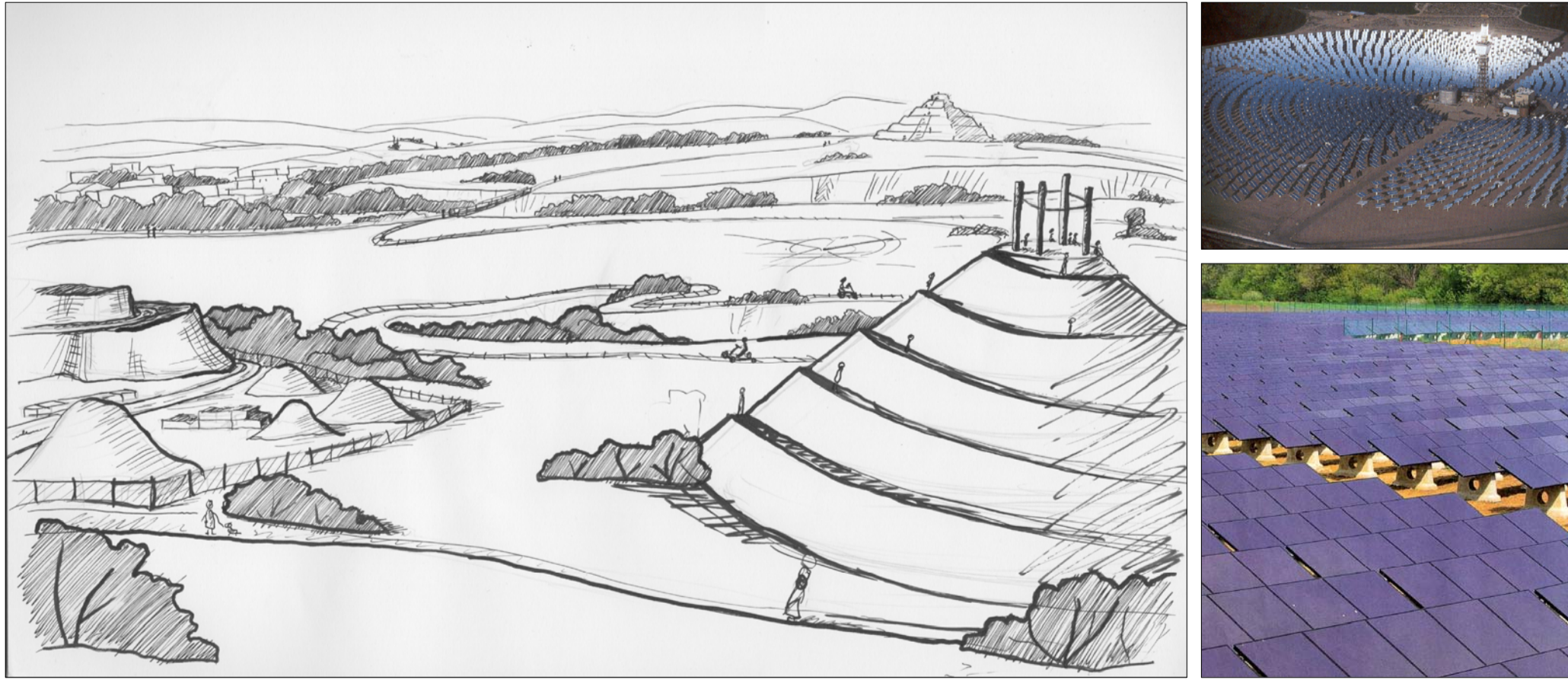
KAŇON PÍSKOVNY - prostor pro adrenalinové sporty (cyklokros, lezecké stěny, lanové centrum), volné plochy pro happeningy a landart. Dobře viditelné z náhorní plošiny nebo z visuté lávky.



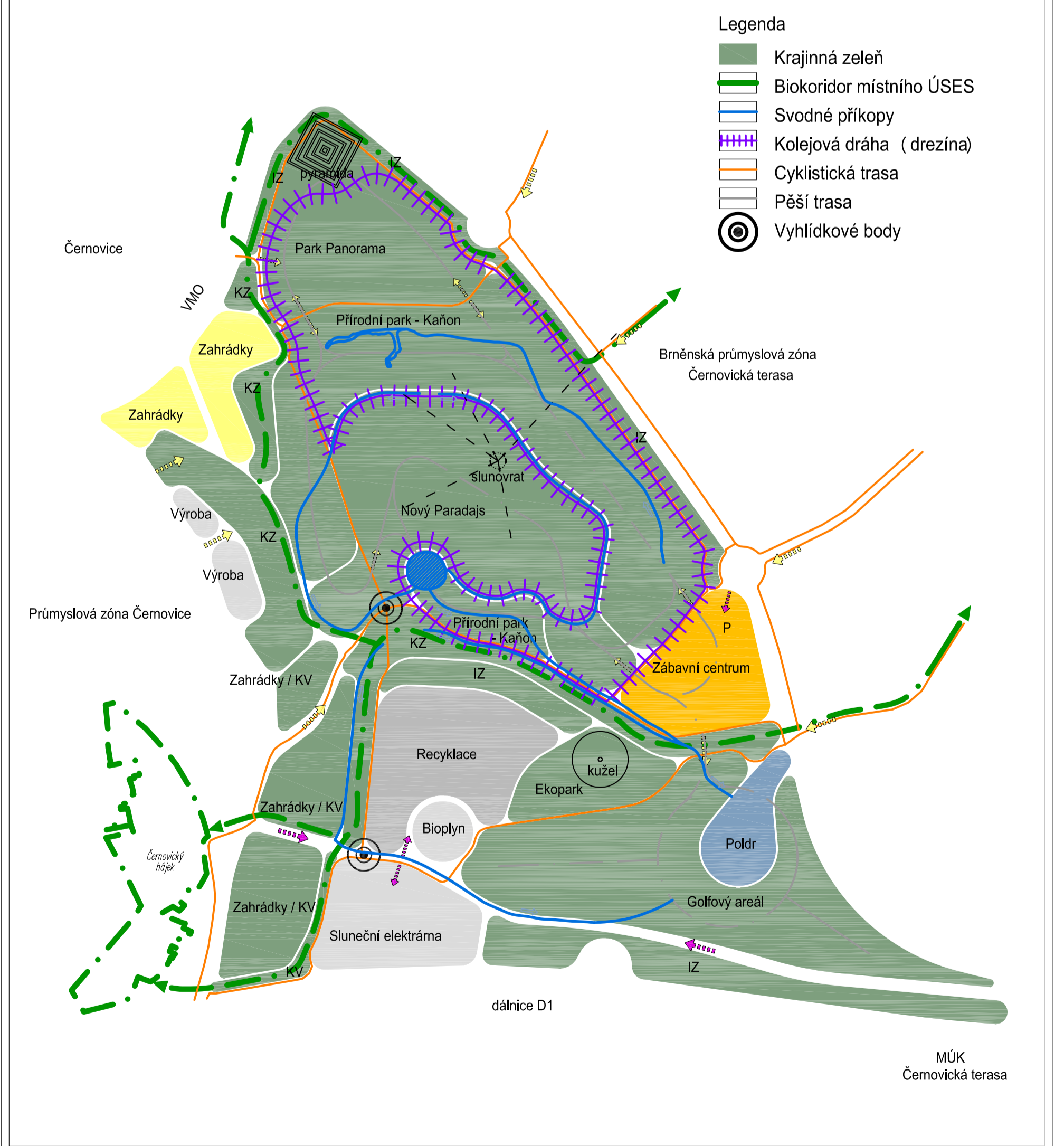
NOVÝ PARADAJS - centrální přírodní park ve kterém jsou soustředěny sportovní aktivity pro méně známé sporty (mountainboarding, skateboarding, dětská železnice), pikniková louka a poznávací program (neolitické vesnice). V korunách stromů opičí stezka. Vegetační prvky přírodního parku - lesostep.



EKOPARK je tvořený kuzelem s obvodovou cestou, ze které lze sledovat alternativní způsoby recyklace a využití odpadů, alternativní způsob získávání energie (sluneční elektrárna, bioplyn). Cesta na vrchol kuzele vysvětluje využití ropy: od benzínu přes umělé hmoty až po umělecké dílo.



Rozvojové schéma VARIANTA "C"



S

Územní studie "Černovická terasa - ekologický park"

VÝKRES

ZHOTOVITEL
EKOLOGICKÁ DÍLNA BRNO

SPOLUPRÁCE

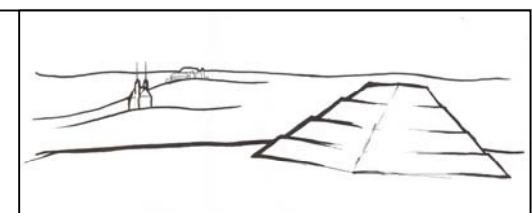
ATELIER ERA

OBJEDNATEL
ČÍSLO SMLOUVY

Statutární město Brno
41086008

DATUM
MĚŘÍTKO

červen 2008
schéma



H