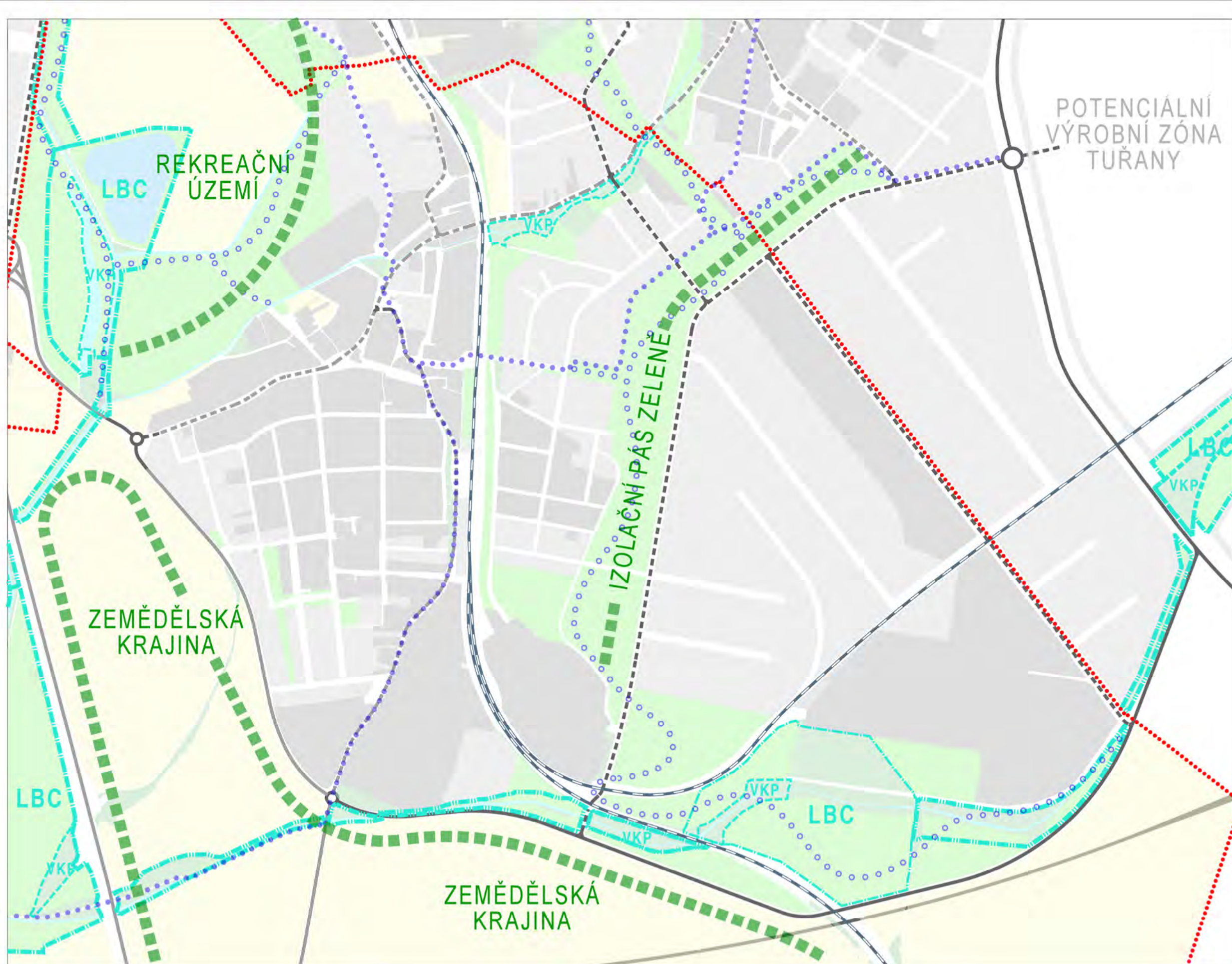


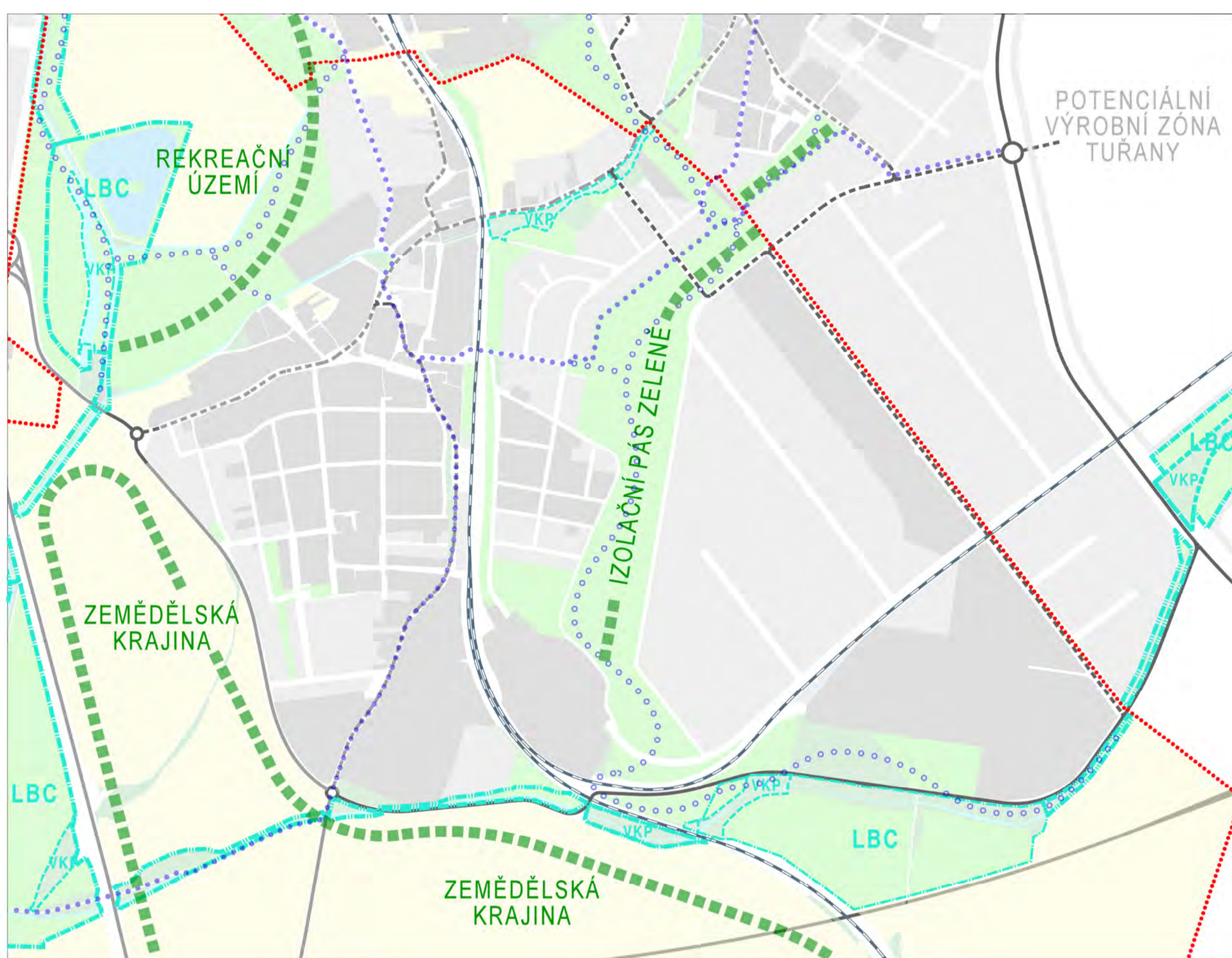
### VARIANTA I

- stav
- návrh
- Zastavěné území
- Plochy zeleně
- Plochy zemědělsky obhospodařované
- Vodní plochy
- ÚSES
- Dopravní skelet
- Hlavní pěší trasy
- Hlavní cyklistické trasy
- Hranice KÚ Chřilce



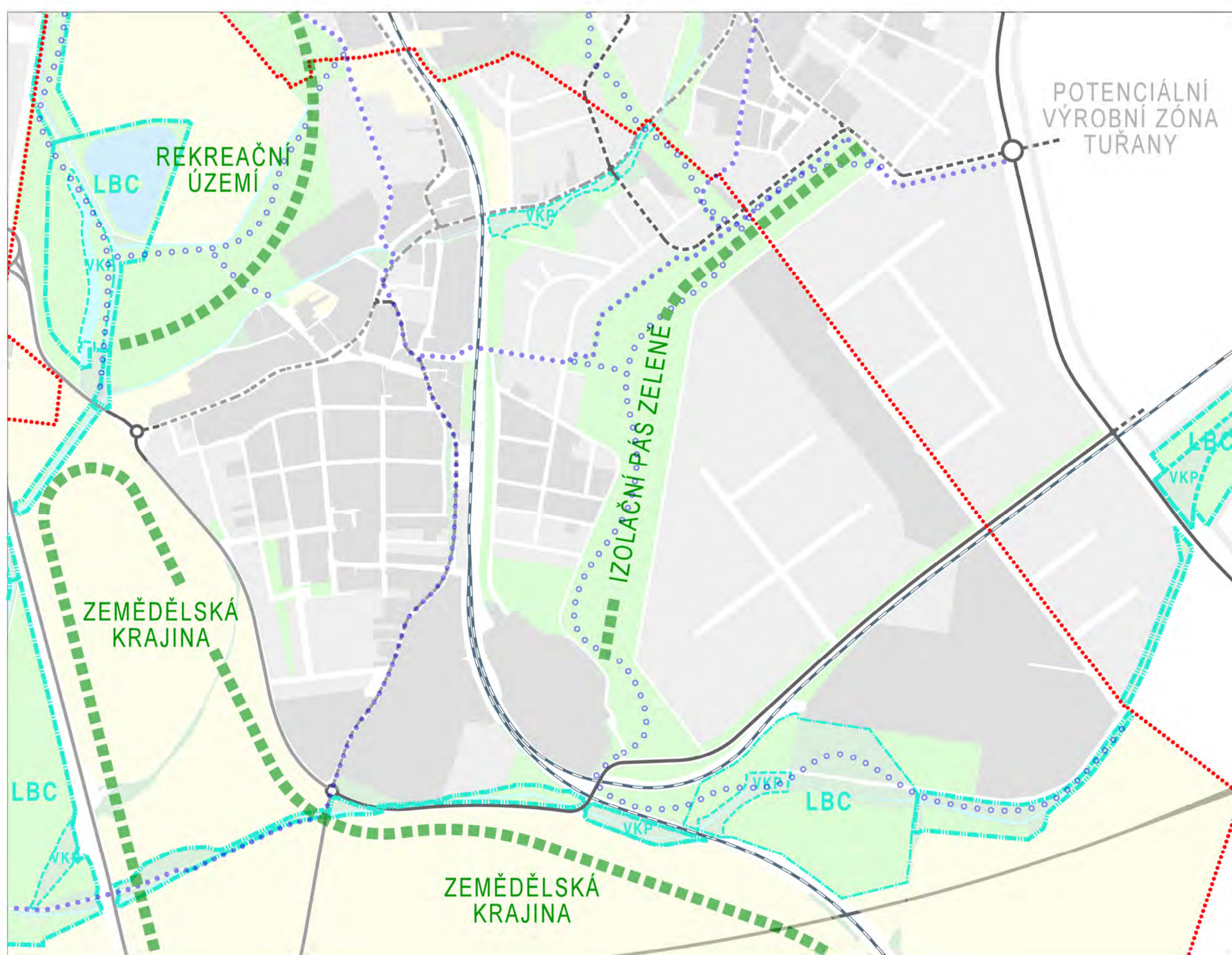
### VARIANTA II

- stav
- návrh
- Zastavěné území
- Plochy zeleně
- Plochy zemědělsky obhospodařované
- Vodní plochy
- ÚSES
- Dopravní skelet
- Hlavní pěší trasy
- Hlavní cyklistické trasy
- Hranice KÚ Chřilce



### VARIANTA III

- stav
- návrh
- Zastavěné území
- Plochy zeleně
- Plochy zemědělsky obhospodařované
- Vodní plochy
- ÚSES
- Dopravní skelet
- Hlavní pěší trasy
- Hlavní cyklistické trasy
- Hranice KÚ Chřilce



## Územní studie "MČ BRNO - CHRILICE"

#### NÁVRH

ZHOTOVITEL Ing. arch. Jiří Fixel  
 Ing. arch. Zbyněk Pech

SPOLUPRÁCE

#### PRINCIPY ŘEŠENÍ ÚSES A KRAJINY

OBJEDNATEL Statutární město Brno  
 ČÍSLO SMLUVY 41 07 6 023

DATUM říjen 2007  
 MÉRITKO 1 : 10 000

Et atelier ERA  
 urbanismus a architektura  
 sdružení architektů Fixel&Pech

5