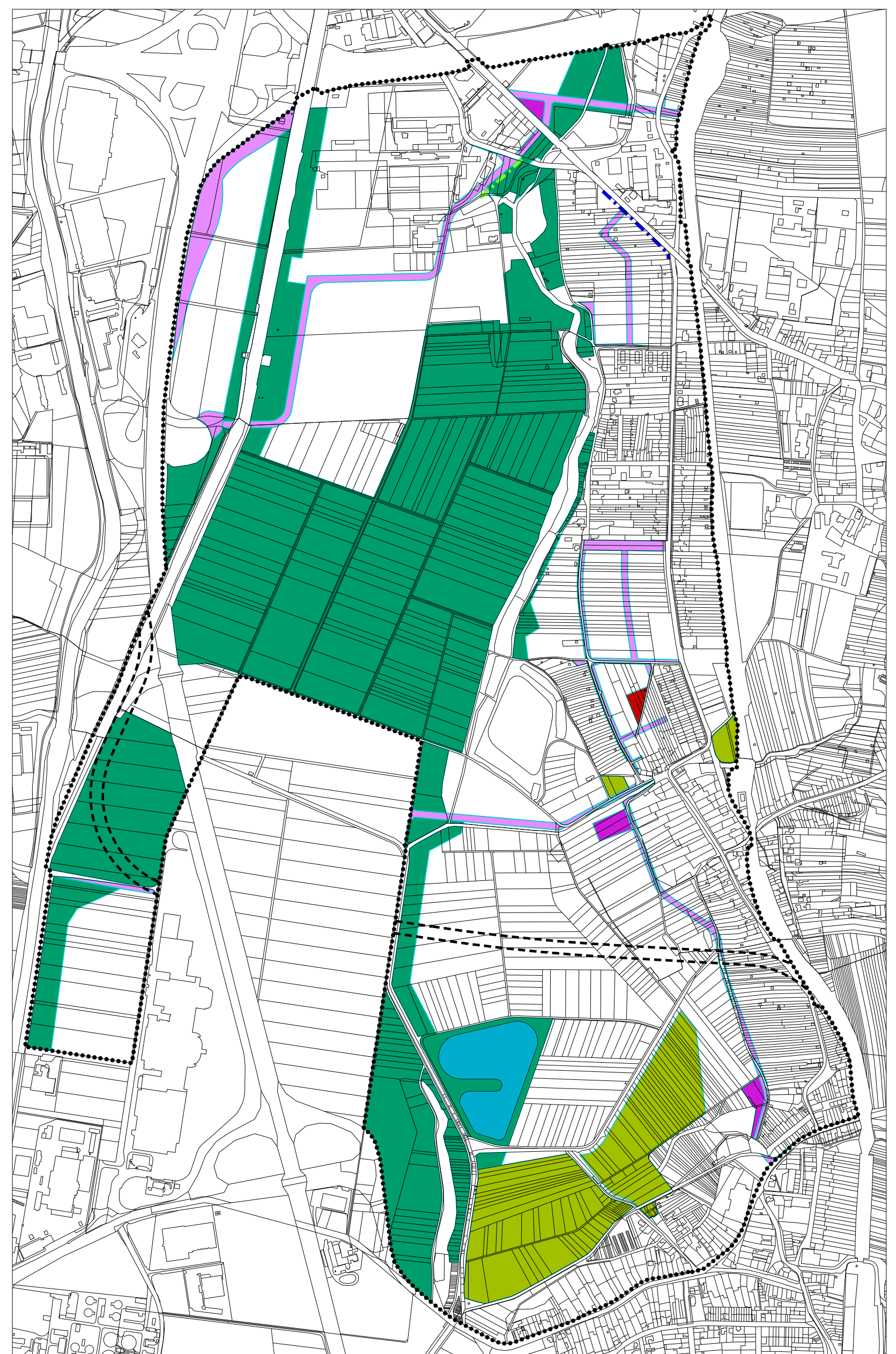
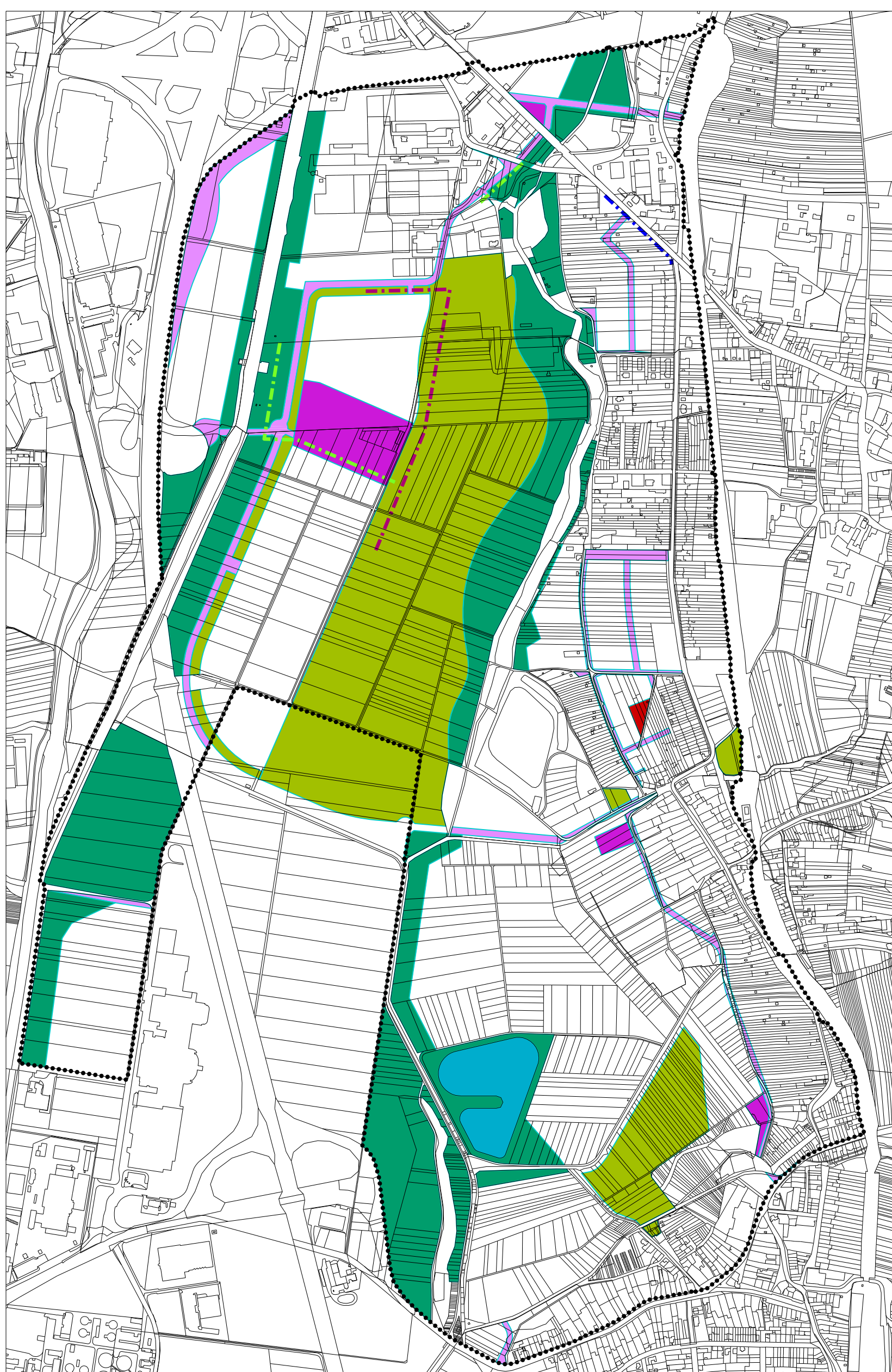


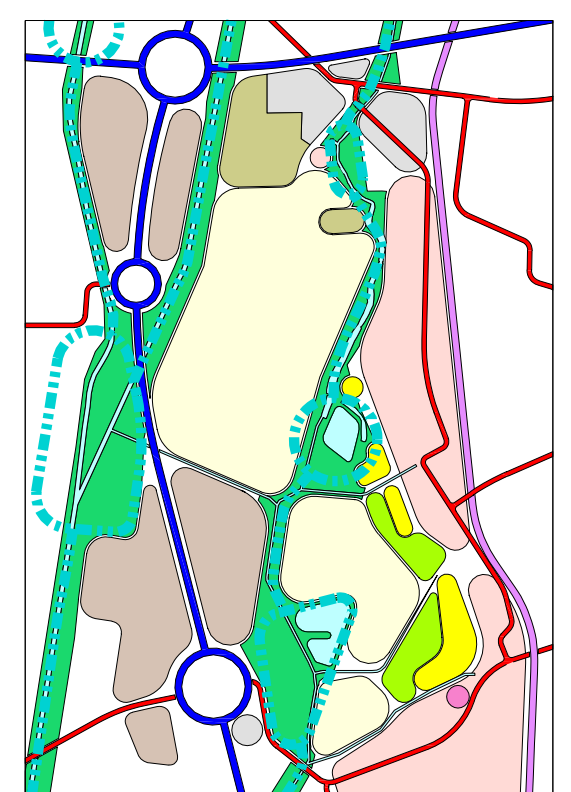
VARIANTA A



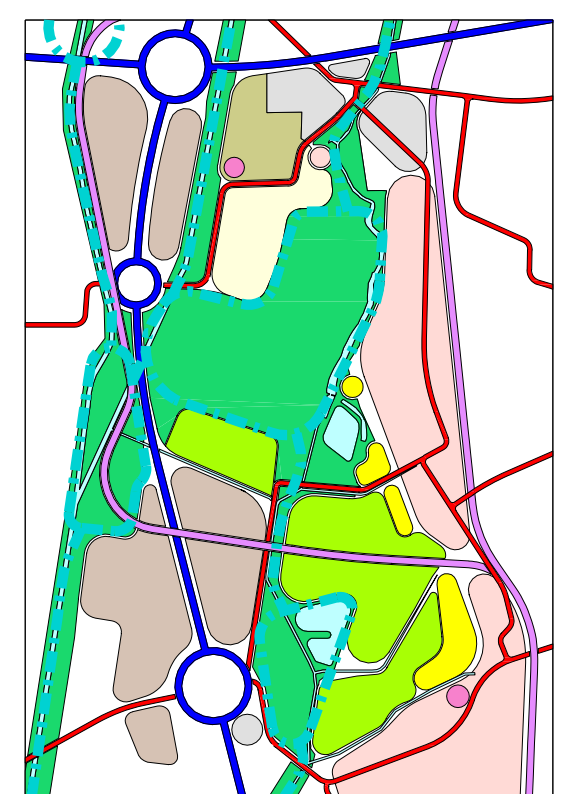
VARIANTA B



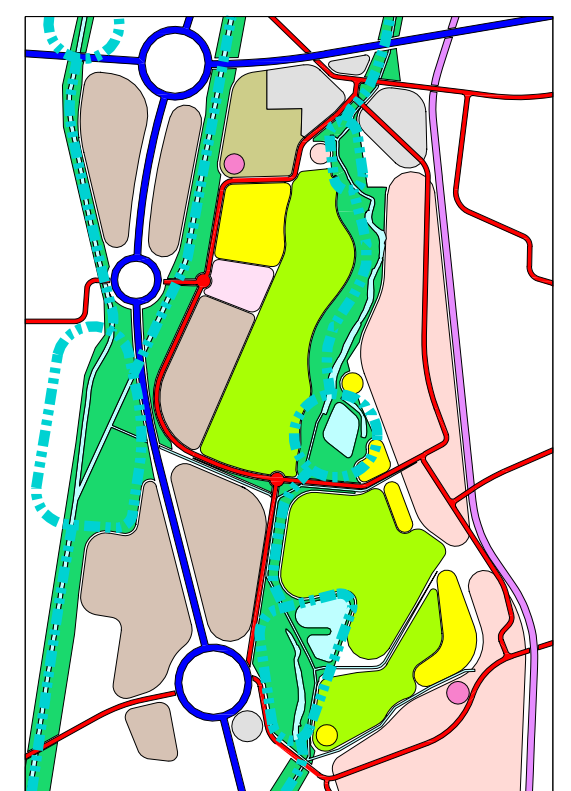
VARIANTA C



VARIANTA A



VARIANTA B



VARIANTA C

- | | | |
|---|--|--|
| <p>Plachy pro realizaci veřejně prospěšných staveb:</p> <ul style="list-style-type: none"> Veřejné dopravní plachy - uliční profil
<small>(plachy pro realizaci staveb kantonizací a síť TI)</small> Veřejné dopravní plachy - parkoviště
<small>(plachy pro realizaci staveb dopravy v klidu)</small> Plachy občanské vybavenosti
<small>(plachy občanské vybavenosti veřejného charakteru)</small> Plachy městské zeleně
<small>(parkové upravené plachy a plachy zastřešené prostupnými stromy)</small> | <ul style="list-style-type: none"> Plachy krajinné zeleně plnicí funkce ÚSES
<small>(plachy krajinné zeleně zastřešené úhledně a fungující ÚSES)</small> Vodní plachy plnicí funkce ÚSES
<small>(vodní plachy zastřešené úhledně a fungující ÚSES)</small> <p> Koridor S1 vřelového diametru</p> | <p>Trasy TI mimo veřejné dopravní plachy:</p> <ul style="list-style-type: none"> vodovodní řady
<small>(přičlápné vodovodní řady)</small> plynovodní řady VTL
<small>(přičlápné plynovodní řady VTL)</small> vzdušné vedení VVN
<small>(přičlápné vzdušné vedení VVN mimo veřejné dopravní plachy)</small> <p> Hranice řešeného území</p> |
|---|--|--|

S Urbanistická studie " Přírodně rekreační areál Chrlice - Holásky "

SCHÉMA VEŘEJNĚ PROSPĚŠNÝCH STAVEB PRO JEDNOTLIVÉ VARIANTY

ZHOTOVITEL Ing. arch. Jirí Fixel SPOLUPRÁCE Ing. arch. Zbyněk Pech

OBJEDNATEL ČÍSLO SMLOUVY

Statutární město Brno 67066060

DATUM MĚŘÍTKO

duben 2007 1 : 10 000

E atelier ERA
urbanismus a architektura
sdružení architektů Fixel & Pech