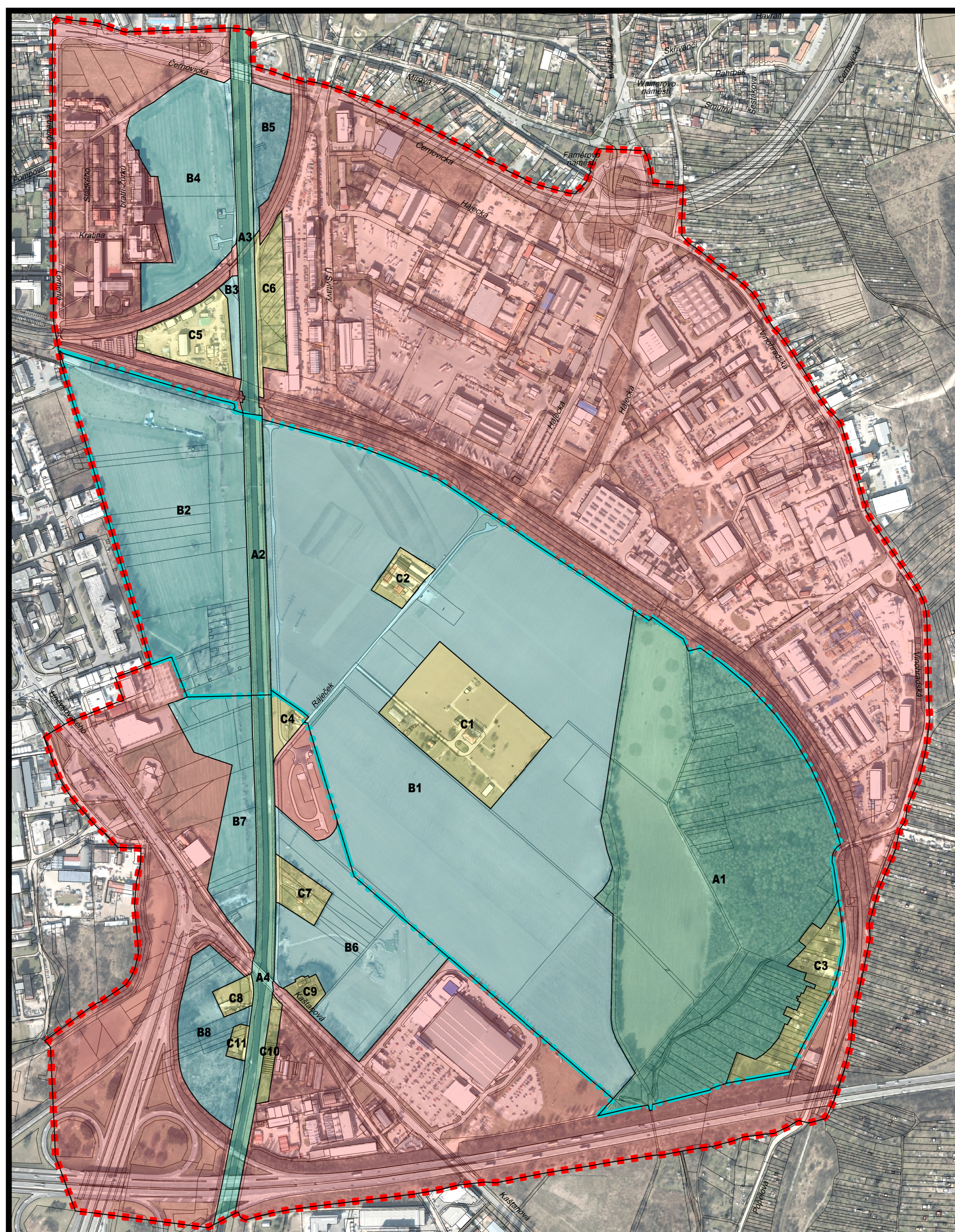


Prověření širších vztahů pro vymezení náhradní plochy regionálního biocentra územního systému ekologické stability Černovický hájek (RBC 210)



Diferenciace ploch využitelných pro lokalizaci RBC a RBK ÚSES

- A** nezpochybnitelné plochy pro funkci ÚSES /řeka Svitava a PR Černovický hájek/
- B** disponibilní plochy využitelné pro ÚSES /volé stavebně nevyužité plochy/
- C** podmíněně využitelné plochy pro ÚSES /stavebně využitá plochy malých areálů/
- plochy nevyužitelné pro funkci ÚSES /spojité - stavebně využitá území/
- maximální rozsah ploch pro vymezení RBC 210 - Černovický hájek
- hranice řešeného území

Polohopisným podkladem je katastrální mapa, poskytnutá KÚ pro Jihomoravský kraj. Data polohopisného podkladu nesmí být dále samostatně šířena.

S	Prověření širších vztahů pro vymezení náhradní plochy regionálního biocentra územního systému ekologické stability Černovický hájek (RBC 210)		ateliér ERA <small>urbanismus a architektura sdružení architektů Fixel & Pech</small>
	Státutární město Brno Odbor územního plánování a rozvoje, Magistrát města Brna		B R N O <small>Číslo snímku a dílo: 411044407_0312014</small>
8	Zhotovitel: Spolupráce:	Ing. arch. Jiří Fixel ateliér ERA, sdružení architektů Fixel a Pech RNDr. Jiří Kocián AGERIS s.r.o.	DATUM: 05/2015 ÚPP: ÚS
<small>Číslo výřezu:</small>	Diferenciace ploch využitelných pro ÚSES		Měřítko: 1 : 5 000
<small>Číslo paré:</small>	<small>Název výřezu:</small>		